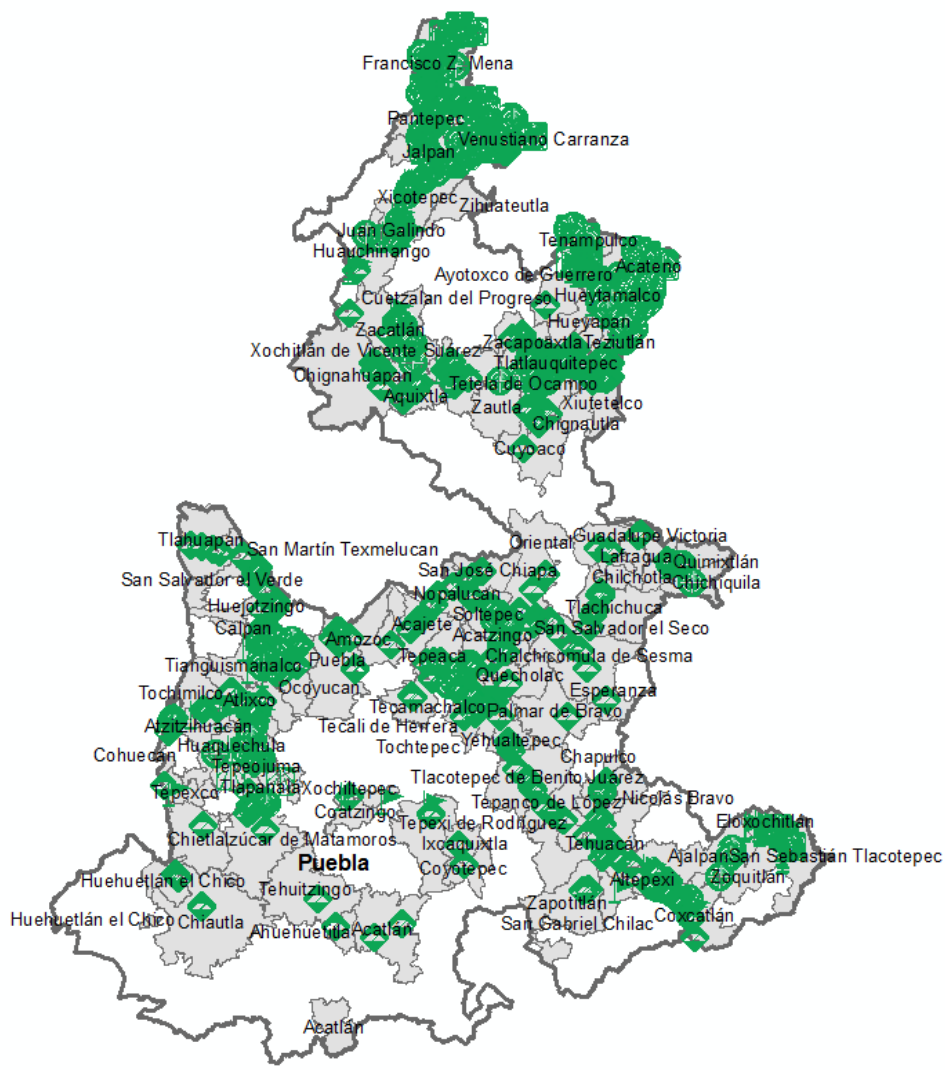


Programa de Vigilancia Epidemiológica Fitosanitaria en el Estado de Puebla

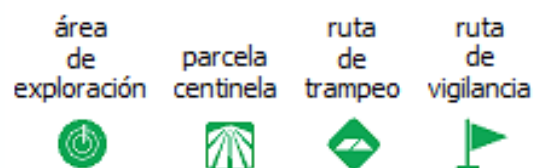
Informe de Estrategias Operativas A SEPTIEMBRE DE 2018

PLAGAS VIGILADAS

- ✓ **Palomilla del tomate** (*Tuta absoluta*)
- ✓ **Gusano de la mazorca** (*Helicoverpa armigera*)
- ✓ **Gusano oriental de la hoja** (*Spodoptera litura*)
- ✓ **Palomilla marrón de la manzana** (*Epiphyas postvittana*)
- ✓ **Palomilla oriental de la fruta** (*Grapholita molesta*)
- ✓ **Chinche marmolada** (*Halyomorpha halys*)
- ✓ **Quemadura de la hoja** (*Xylella fastidiosa subs.multiplex*)
- ✓ **Complejos de Escarabajos Ambrosiales**
- ✓ **Plagas Reglamentadas de los Cítricos**
- ✓ **Plagas Reglamentadas del Plátano**



Estrategias operativas



Programación/Tipo de apoyo

Acción	Unidad de medida	Semestral U002	Semestral S
Ruta de trampeo (RT)	Revisiones	8027	8006
Ruta de vigilancia (RV)	Revisiones	3,580	3680
Parcela centinela (PC)	Revisiones	300	300
Exploración puntual (EP)	Sitios	700	680
Área de exploración (AE)	Superficie (Ha)	2,745	3,166

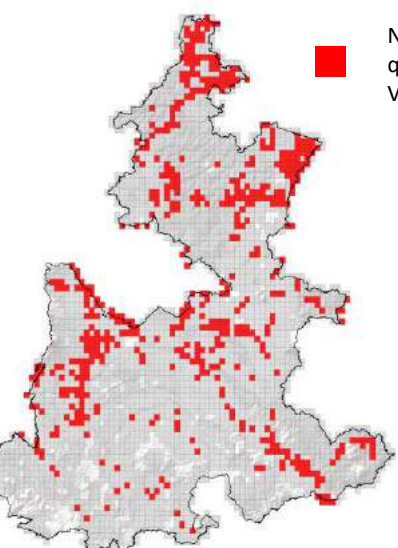
Resultado:

Negativo a la presencia de plagas bajo vigilancia

Programa	Acciones Operativas programadas al mes					Acciones Operativas realizadas al mes				
	RT	RV	PC	EP	AE	RT	RV	PC	EP	AE
U002	8,027	3,580	300	690	2745	7,789	3,594	253	678	2680.82
S263	5,980	2,280	150	375	1,706	5,671	2,346	150	387	1,690

Porcentaje de cobertura de sitios de riesgo con acciones VEF

Número de sitios de riesgo con acciones VEF en septiembre: 2,592,654



Número de sitios de riesgo que requieren acciones de VEF: 3,286

Unidades de producción agrícola en el Estado: 319,135

% de cobertura

= **24.01**

Porcentaje de avance con respecto a lo programado al mes

