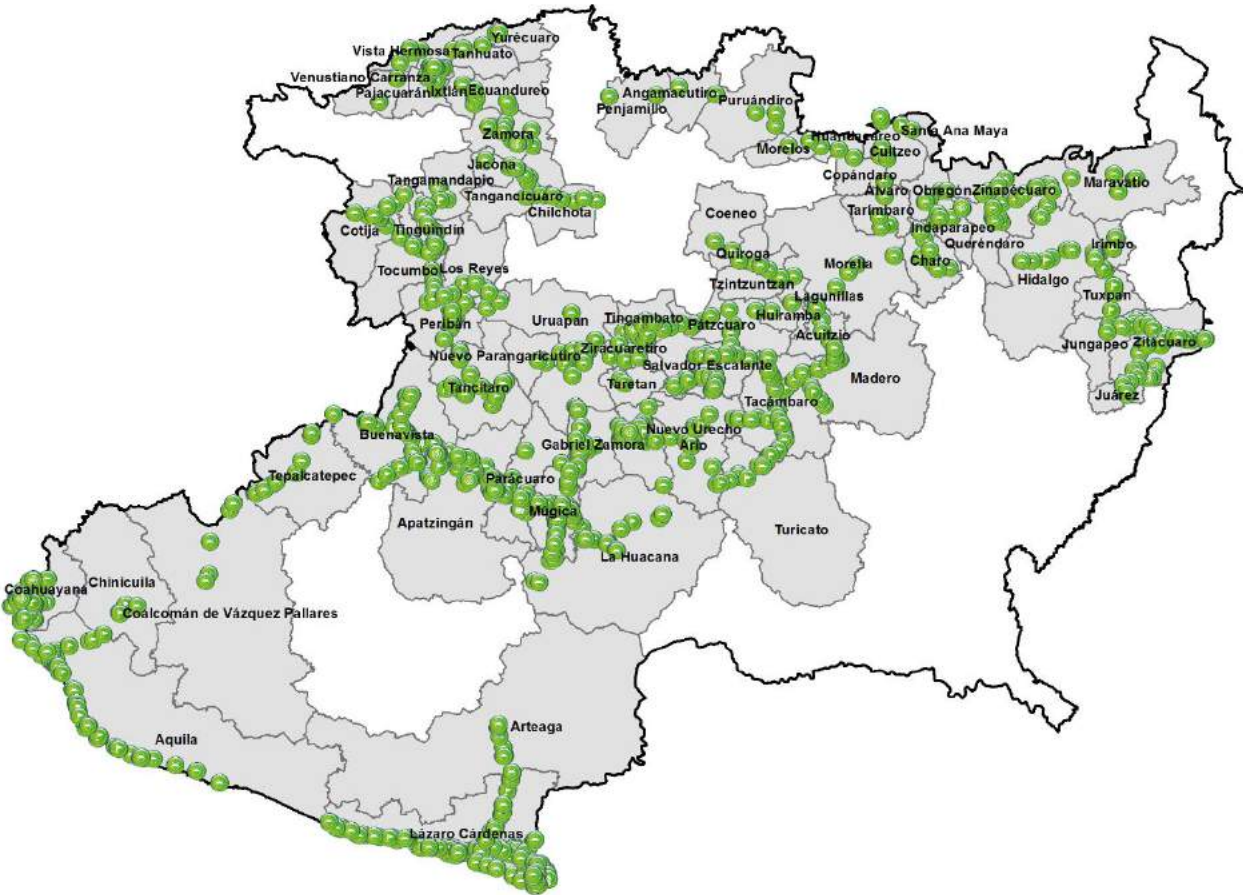


Programa de Vigilancia Epidemiológica Fitosanitaria en el Estado de MICHOACÁN

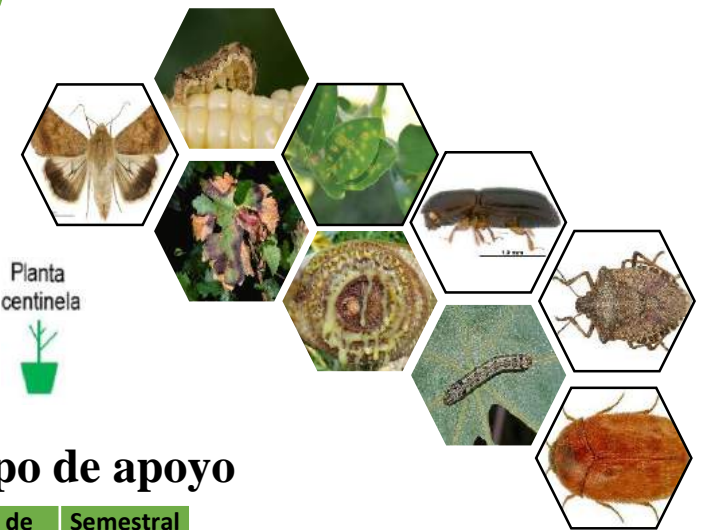
Informe de Estrategias Operativas A SEPTIEMBRE 2018

PLAGAS VIGILADAS

- ✓ **Palomilla del tomate** (*Tuta absoluta*)
- ✓ **Gusano de la mazorca** (*Helicoverpa armigera*)
- ✓ **Gusano oriental de la hoja** (*Spodoptera litura*)
- ✓ **Palomilla marrón de la manzana** (*Epiphyas postvittana*)
- ✓ **Palomilla oriental de la fruta** (*Grapholita molesta*)
- ✓ **Palomilla gitana** (*Lymantria dispar*)
- ✓ **Palomilla europea de la vid** (*Lobesia botrana*)
- ✓ **Chinche marmolada** (*Halyomorpha halys*)
- ✓ **Gorgojo khapra** (*Trogoderma granarium*)
- ✓ **Quemadura de la hoja** (*Xylella fastidiosa subs.multiplex*)
- ✓ **Complejos de Escarabajos Ambrosiales**
- ✓ **Plagas Reglamentadas de los Cítricos**
- ✓ **Plagas Reglamentadas del Plátano**
- ✓ **Plagas Cuarentenarias de las Palmeras**



Estrategias Operativas



Programación/Tipo de apoyo

Acción	Unidad de medida	Semestral \$263
Ruta de trapeo (RT)	Revisiones	6,353
Ruta de Vigilancia (RV)	Revisiones	1,680
Parcela centinela (PC)	Revisiones	60
Plantas centinela (PLC)	Revisiones	132
Área de exploración (AE)	Superficie	1,920

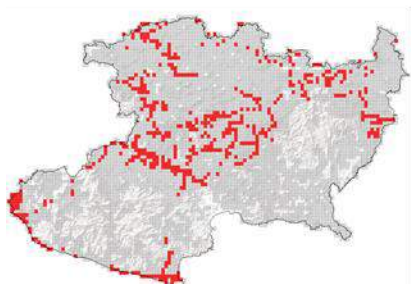
Resultado:

Negativo a la presencia de plagas bajo vigilancia

Programa	Acciones Operativas programadas al mes					Acciones Operativas realizadas al mes				
	RT	RV	PC	PLC	AE	RT	RV	PC	PLC	AE
\$263	5,976	1,680	60	132	1,920	6,437	1,554	53	120	2,214.53

Porcentaje de cobertura de sitios de riesgo con acciones VEF

- Número de sitios de riesgo con acciones VEF en Septiembre: **3,419,766**
- Número de sitios de riesgo que requieren acciones de VEF: **4,482**
- Unidades de producción agrícola en el Estado: **308,618**



% de cobertura = **17.02**

Porcentaje de avance con respecto a lo programado al mes

