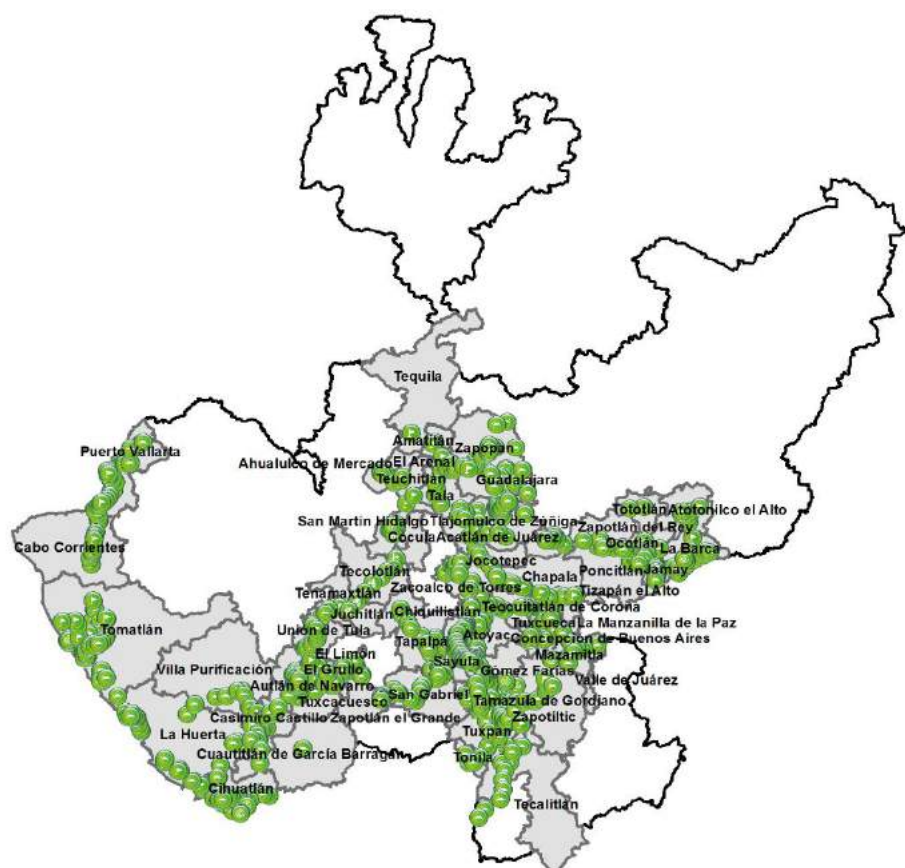


Programa de Vigilancia Epidemiológica Fitosanitaria en el Estado de Jalisco Informe de Estrategias Operativas A SEPTIEMBRE 2018

PLAGAS VIGILADAS

- ✓ **Palomilla del tomate** (*Tuta absoluta*)
- ✓ **Gusano de la mazorca** (*Helicoverpa armigera*)
- ✓ **Gusano oriental de la hoja** (*Spodoptera litura*)
- ✓ **Palomilla marrón de la manzana** (*Epiphyas postvittana*)
- ✓ **Palomilla europea de la vid** (*Lobesia botrana*)
- ✓ **Chinche marmolada** (*Halyomorpha halys*)
- ✓ **Gorgojo khapra** (*Trogoderma granarium*)
- ✓ **Quemadura de la hoja** (*Xylella fastidiosa* subs. *multiplex*)
- ✓ **Fusariosis de la piña** (*Fusarium guttiforme*)
- ✓ **Complejos de Escarabajos Ambrosiales**
- ✓ **Plagas Reglamentadas de los Cítricos**
- ✓ **Plagas Reglamentadas del Plátano**
- ✓ **Plagas Cuarentenarias de las Palmeras**



Estrategias Operativas



Programación/Tipo de apoyo

Acción	Unidad de medida	Anual S263
Ruta de trapeo (RT)	Revisiones	13,171
Ruta de Vigilancia (RV)	Revisiones	3,308
Parcela centinela (PC)	Revisiones	48
Área de exploración (AE)	Superficie	3,612

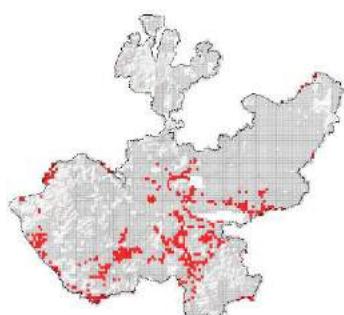
Resultado:

Negativo a la presencia de plagas bajo vigilancia

Programa	Acciones Operativas programadas al mes				Acciones Operativas realizadas al mes			
	RT	RV	PC	AE	RT	RV	PC	AE
S263	7,901	1,901	27	2,373	10,158	2,294	35	2,506.11

Porcentaje de cobertura de sitios de riesgo con acciones VEF

- Número de sitios de riesgo con acciones VEF en Septiembre: **4,025,440**
- Número de sitios de riesgo que requieren acciones de VEF: **5,560**
- Unidades de producción agrícola en el Estado: **292,844**



% de cobertura =

13.02

Porcentaje de avance con respecto a lo programado al mes

