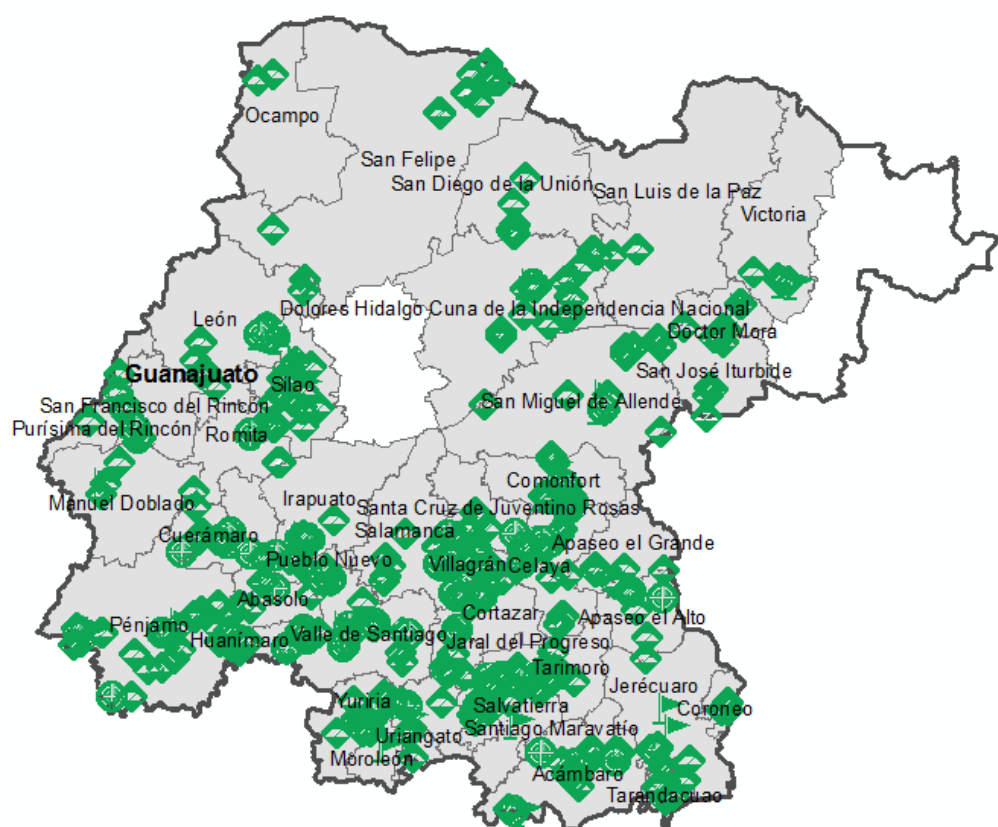


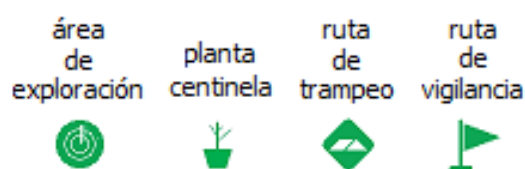
## Programa de Vigilancia Epidemiológica Fitosanitaria en el Estado de Guanajuato Informe de Estrategias Operativas A SEPTIEMBRE DE 2018

### PLAGAS VIGILADAS

- ✓ **Roya del tallo UG99** (*Puccinia graminis f. sp. Tritici raza Ug99*)
- ✓ **Quemadura de la hoja** (*Xylella fastidiosa subs.multiplex*)
- ✓ **Palomilla del tomate** (*Tuta absoluta*)
- ✓ **Tortricido anaranjado** (*Argyrotaenia franciscana*)
- ✓ **Gusano de la mazorca** (*Helicoverpa armigera*)
- ✓ **Complejos de Escarabajos Ambrosiales**
- ✓ **Gusano oriental de la hoja** (*Spodoptera litura*)
- ✓ **Palomilla europea de la vid** (*Lobesia botrana*)
- ✓ **Chinche marmolada** (*Halyomorpha halys*)
- ✓ **Plagas Cuarentenarias de la Vid**



#### Estrategias operativas



#### Programación/Tipo de apoyo

Acción	Unidad de medida	Semestral U002	Anual S263
Ruta de trapeo (RT)	Revisiones	6,182	10,065
Ruta de vigilancia (RV)	Revisiones	274	434
Planta centinela (PLC)	Revisiones	47	N/A
Exploración puntual (EP)	Sitios	80	110
Área de exploración (AE)	Superficie (Ha)	1,326	1,986

#### Resultado:

Negativo a la presencia de plagas bajo vigilancia

Estado	Programa	Acciones Operativas programadas al mes					Acciones Operativas realizadas al mes				
		RT	RV	PLC	EP	AE	RT	RV	PLC	EP	AE
Guanajuato	U002	6,182	274	18	240	1321	6,122	291	19	239	1328.80
Guanajuato	S263	6,181	274	17	80	1,321	6,102	280	17	77	1,334

#### Porcentaje de cobertura de sitios de riesgo con acciones VEF

Número de sitios de riesgo con acciones VEF en septiembre: **1,172,016**

Número de sitios de riesgo que requieren acciones de VEF: **2,713**

Unidades de producción agrícola en el Estado: **174,735**

% de cobertura = **15.92**

#### Porcentaje de avance con respecto a lo programado al mes

