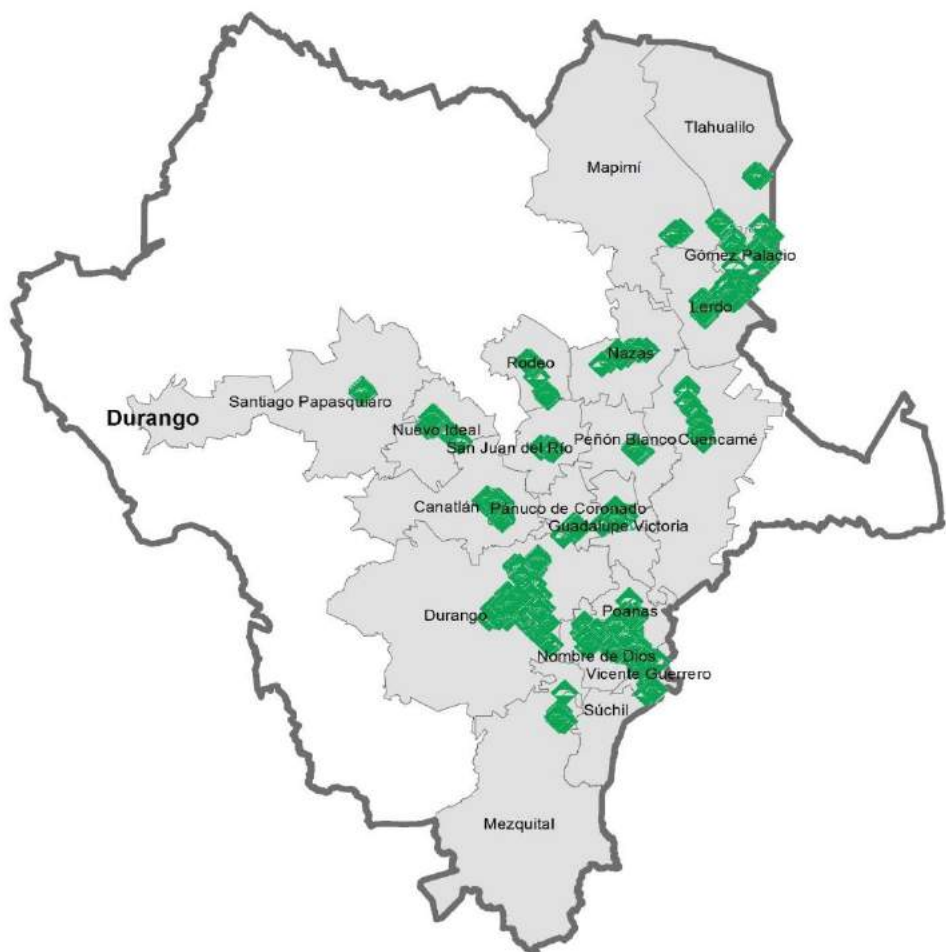


## Programa de Vigilancia Epidemiológica Fitosanitaria en el Estado de Durango Informe de Estrategias Operativas A SEPTIEMBRE 2018

### PLAGAS VIGILADAS

- ✓ **Gusano de la mazorca** (*Helicoverpa armigera*)
- ✓ **Gusano oriental de la hoja** (*Spodoptera litura*)
- ✓ **Palomilla marrón de la manzana** (*Epiphyas postvittana*)
- ✓ **Palomilla oriental de la fruta** (*Grapholita molesta*)
- ✓ **Palomilla del tomate** (*Tuta absoluta*)
- ✓ **Tortricido anaranjado** (*Argyrotaenia franciscana*)
- ✓ **Chinche marmolada** (*Halyomorpha halys*)
- ✓ **Roya negra del tallo del trigo** (*Puccinia graminis* f. sp. *tritici* raza *Ug99*)
- ✓ **Vigilancia pasiva**



#### Estrategias operativas



#### Programación

Acción	Unidad de medida	Total
Ruta de trapeo (RT)	Revisiones	22,390
Área de exploración (AE)	Superficie (Ha)	1,112

#### Resultado:

Negativo a la presencia de plagas bajo vigilancia

Estado	Acciones operativas programadas al mes		Acciones operativas realizadas al mes	
	RT	AE	RT	AE
Durango	16,510	1,104.09	23,245	1,535.55

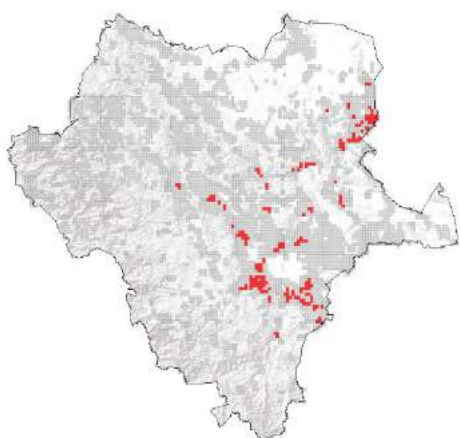
#### Porcentaje de cobertura de sitios de riesgo con acciones VEF

■ Número de sitios de riesgo con acciones VEF en Septiembre: **192**

■ Número de sitios de riesgo que requieren acciones de VEF: **985**

Unidades de producción agrícola en el Estado: **185,014**

% de cobertura = **19.49**



#### Porcentaje de avance con respecto a lo programado al mes

