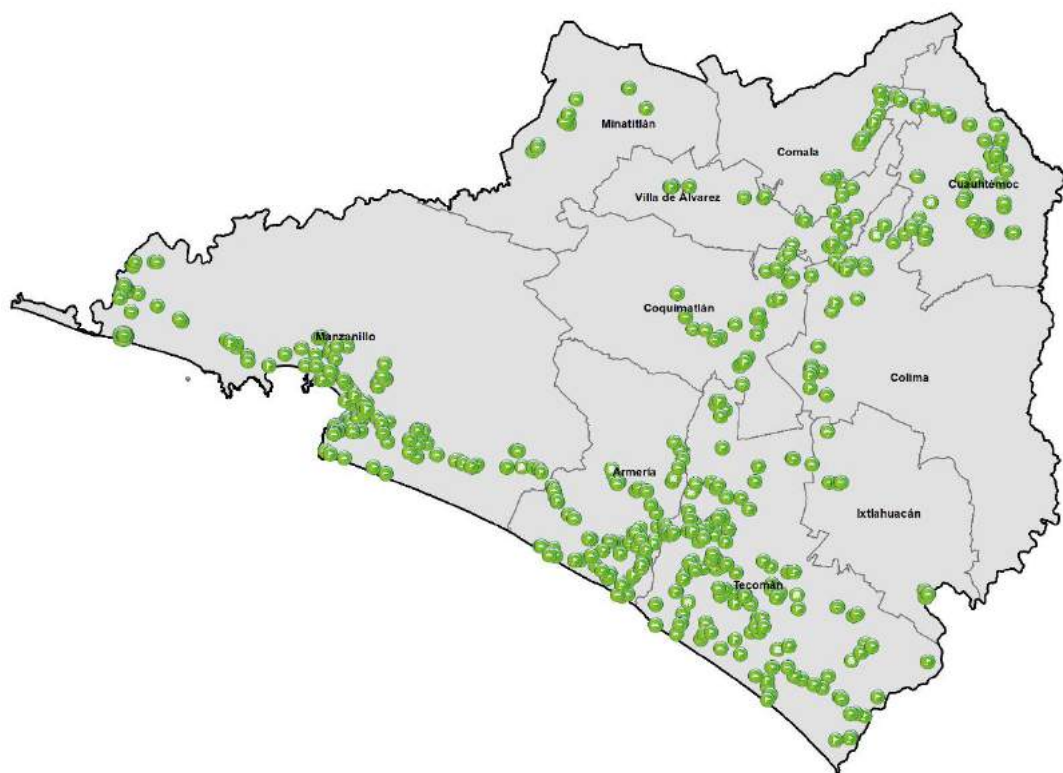


## Programa de Vigilancia Epidemiológica Fitosanitaria en el Estado de Colima Informe de Estrategias Operativas A SEPTIEMBRE 2018

### PLAGAS VIGILADAS

- ✓ Gusano de la mazorca (*Helicoverpa armigera*)
- ✓ Gusano oriental de la hoja (*Spodoptera litura*)
- ✓ Plagas reglamentadas de los cítricos
- ✓ Complejos de escarabajos ambrosiales
- ✓ Quemadura de la hoja (*Xylella fastidiosa*)
- ✓ Plagas reglamentadas del plátano
- ✓ Fusariosis de la piña (*Fusarium guttiforme*)
- ✓ Palomilla europea de la vid (*Lobesia botrana*)
- ✓ Palomilla del tomate (*Tuta absoluta*)
- ✓ Plagas cuarentenarias de las palmas
- ✓ Palomilla gitana (*Lymantria dispar*)
- ✓ Gorgojo khapra (*Trogoderma granarium*)
- ✓ Chinche marmolada (*Halyomorpha halys*)
- ✓ Vigilancia pasiva



### Programación/Tipo de apoyo

Acción	Unidad de medida	Anual U002
Ruta de trapeo (RT)	Revisiones	11,763
Ruta de Vigilancia (RV)	Revisiones	3,158
Parcela centinela (PC)	Revisiones	237
Planta centinela (PLC)	Revisiones	437
Área de exploración (AE)	Superficie	2,107

### Resultado:

Negativo a la presencia de plagas bajo vigilancia

Estado	Programa	Acciones operativas programadas al mes					Acciones operativas realizadas al mes				
		RT	RV	PC	PLC	AE	RT	RV	PC	PLC	AE
COLIMA	U002	6807	2935	177	337	1921.93	6885	2960	171	365	1599.2

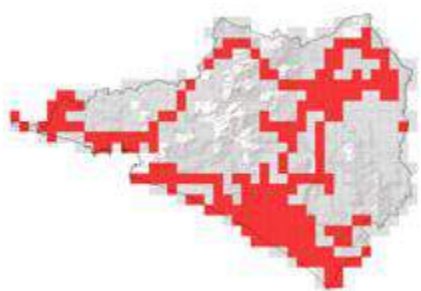
### Porcentaje de cobertura de sitios de riesgo con acciones VEF

■ Número de sitios de riesgo con acciones VEF en Septiembre: **54,131**

■ Número de sitios de riesgo que requieren acciones de VEF: **546**

Unidades de producción agrícola en el Estado: **104,760**

% de cobertura = **47.44**



### Porcentaje de avance con respecto a lo programado al mes

