

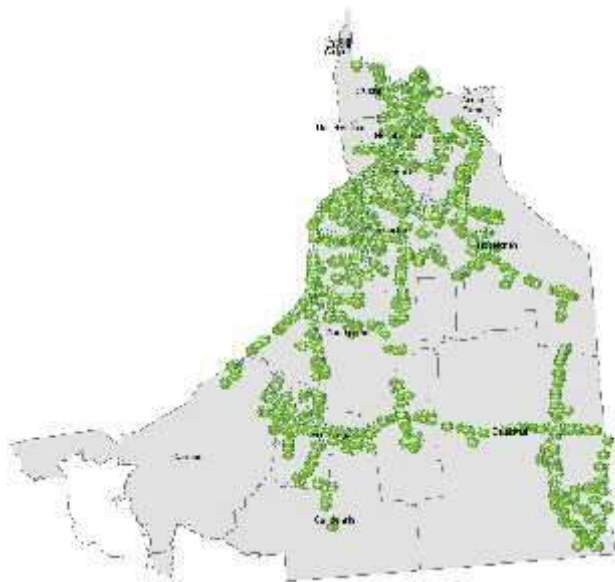
Programa de Vigilancia Epidemiológica Fitosanitaria en el Estado de Campeche Informe de Estrategias Operativas Al mes de Septiembre 2018

PLAGAS VIGILADAS

- ✓ P
- ✓ P
- ✓ g
- ✓ g
- ✓ g
- ✓ E
- ✓ M
- ✓ g
- ✓ g
- ✓ E
- ✓ n

c
r

a
H
S
C



Programación/Tipo de apoyo				
A	m c	j m	A j	
i	i m	i		
i	i o	i		
f	fE	i		
f	faE	i		
L	f	Lf	l	
u		AL	l	S

Negativo a la presencia de plagas bajo vigilancia

G	g	A						A					
		RT	RV	PC	PLC	EP	AE	RT	RV	PC	PLC	EP	AE
E	m	9,317	2,373	175	44	1,493	962	9,317	2,373	175	44	1,493	962.11
	j	9,957	2,468	140	16	1,350	581	10,096	2,565	193	16	1,597	843

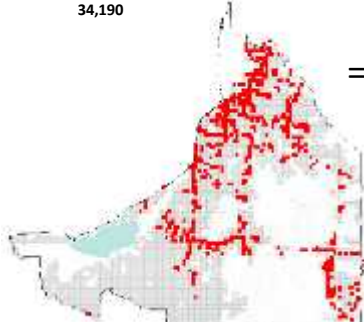
Porcentaje de cobertura de sitios de riesgo con acciones VEF

■ Número de sitios de riesgo con acciones VEF en Septiembre: **495**

■ Número de sitios de riesgo que requieren acciones de VEF: **2,300**

Unidades de producción agrícola en el Estado: **34,190**

% de cobertura
= **18.61**



Porcentaje de avance con respecto a lo programado al mes

