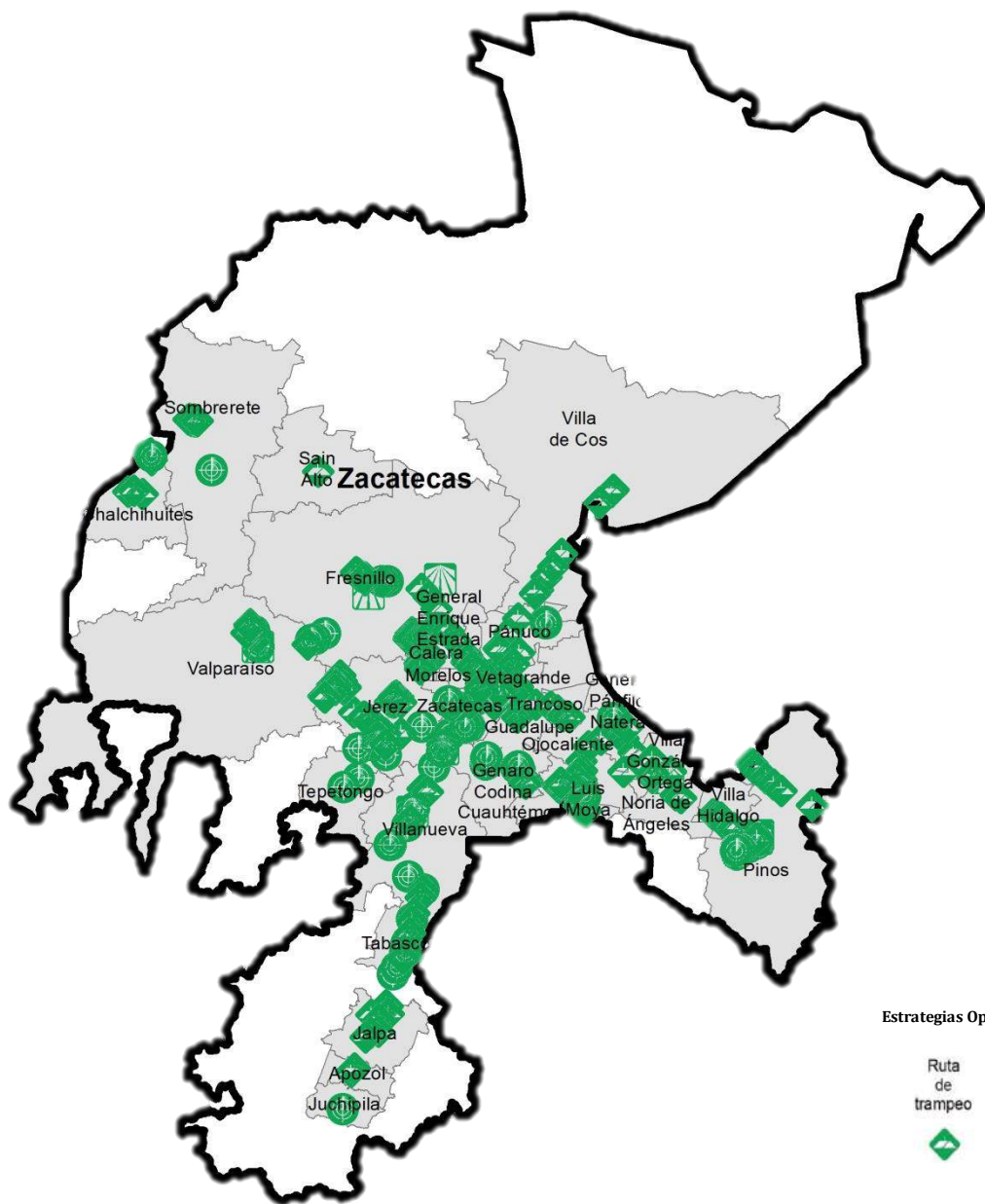


# Programa de Vigilancia Epidemiológica Fitosanitaria en el estado de Zacatecas

## Informe de Estrategias Operativas 2017

Recurso autorizado **\$ 3,500,000.00**



Estrategias Operativas / Condición fitosanitaria



### Avance de Estrategias Operativas 2017

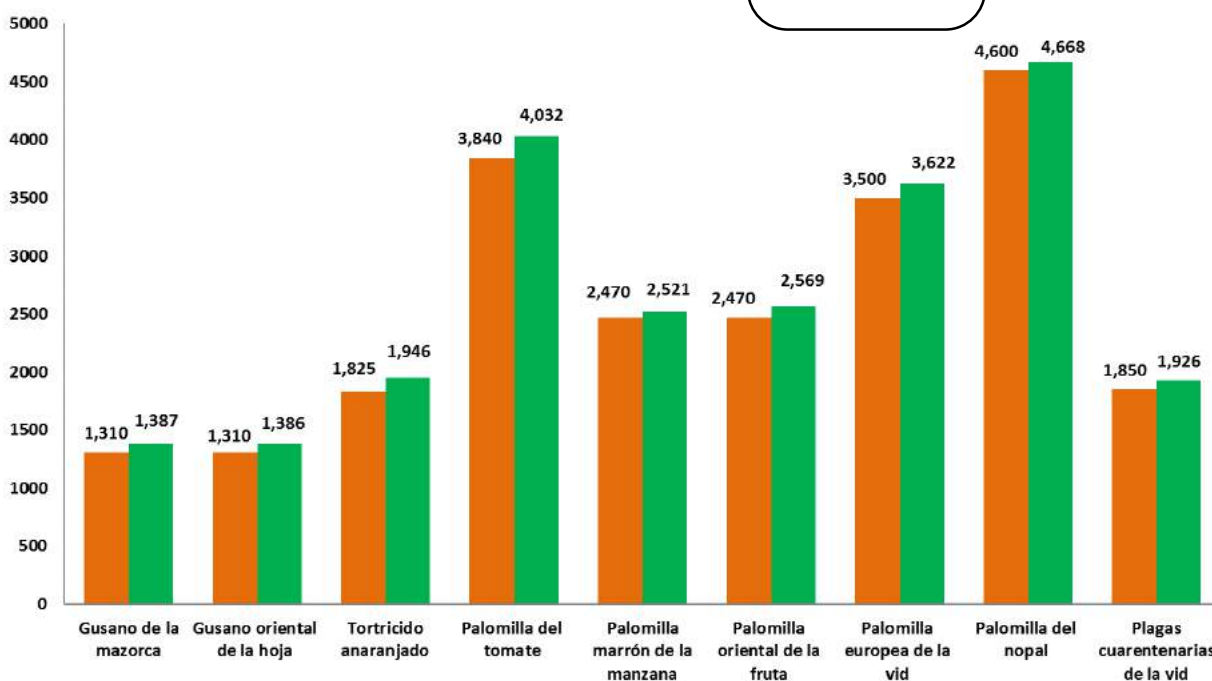
Al mes de diciembre se cumplió el siguiente avance de estrategias operativas del Programa de Vigilancia Epidemiológica Fitosanitaria



#### Ruta de trampeo

Meta anual	Programado al mes	Realizado al mes
23,175	23,175	24,057

**103.81%** de la meta anual



#### Gusano oriental de la hoja

(*Spodoptera litura*) \$ 432,314.00



#### Gusano de la mazorca

(*Helicoverpa armigera*) \$ 76,050.26

#### Tortricido anaranjado

(*Argyrotaenia franciscana*) \$ 22,200.00



#### Carbón parcial del trigo

(*Tilletia indica*) \$ 42,400.00

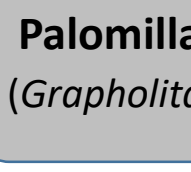
#### Roya negra del tallo del trigo

(*Puccinia graminis f. sp. tritici* raza Ug99) \$ 40,848.72



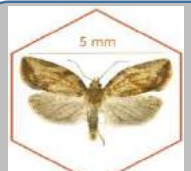
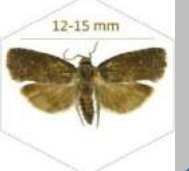
#### Palomilla del nopal

(*Cactoblastis cactorum*) \$ 500,334.00



#### Palomilla oriental de la fruta

(*Grapholita molesta*) \$ 71,400.00

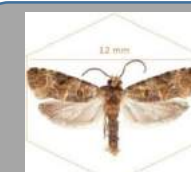


#### Palomilla marrón de la manzana

(*Epiphyas postvittana*) \$ 66,141.03

#### Palomilla del tomate

(*Tuta absoluta*) \$ 67,160.00



#### Palomilla europea de la vid

(*Lobesia botrana*) \$ 95,283.58

#### Plagas cuarentenarias de la vid

(*Xylella fastidiosa* subsp. *fastidiosa*, *Guignardia bidwellii* - *Phyllosticta ampellicida* y *Phakopsora euvtis*) \$ 51,910.35.00



Vigilancia pasiva y gasto administrativo

**\$ 2,033,957.66**

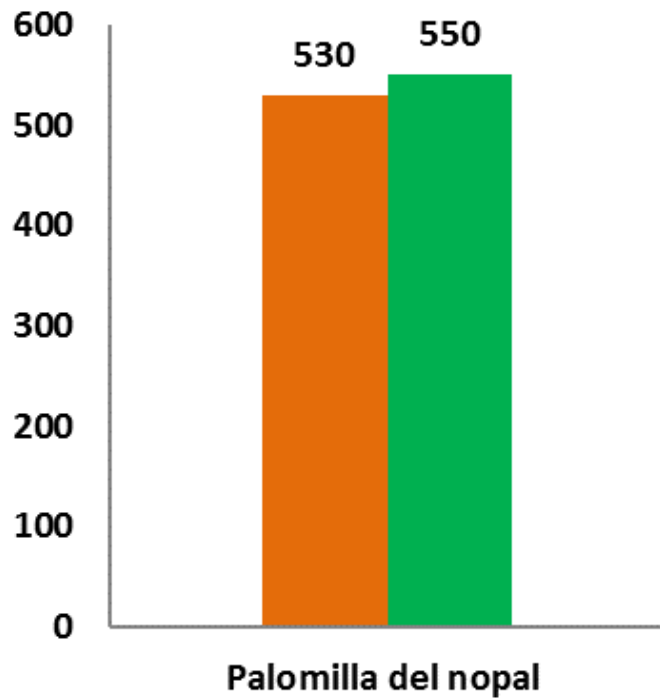
### Informe de Estrategias Operativas



#### Exploración puntual

Meta anual	Programado al mes	Realizado al mes
530	530	550

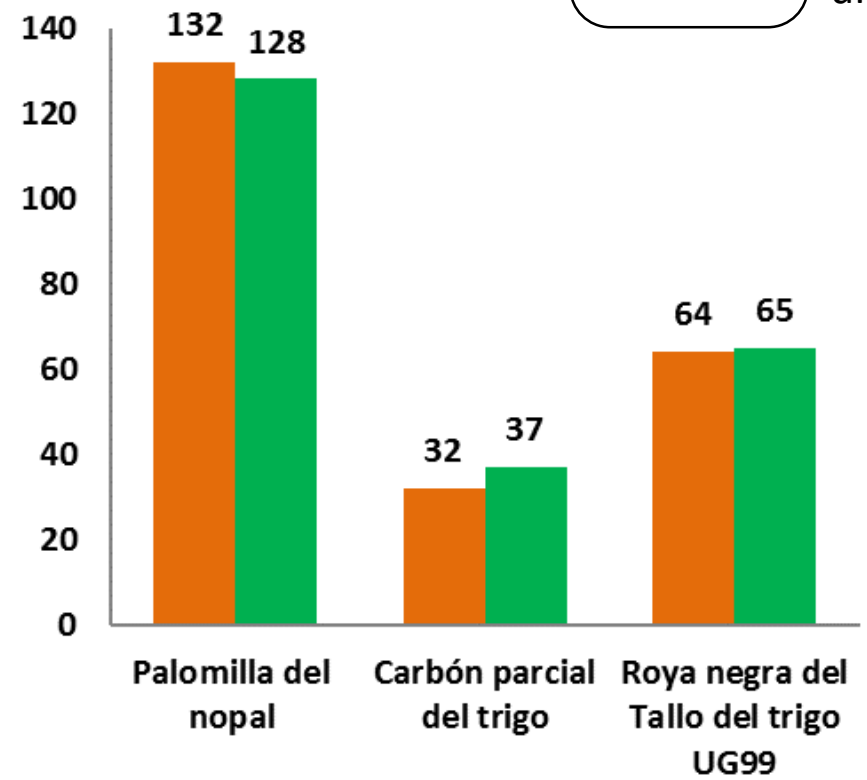
**103.77%** de la meta anual



#### Parcela Centinela

Meta anual	Programado al mes	Realizado al mes
228	228	230

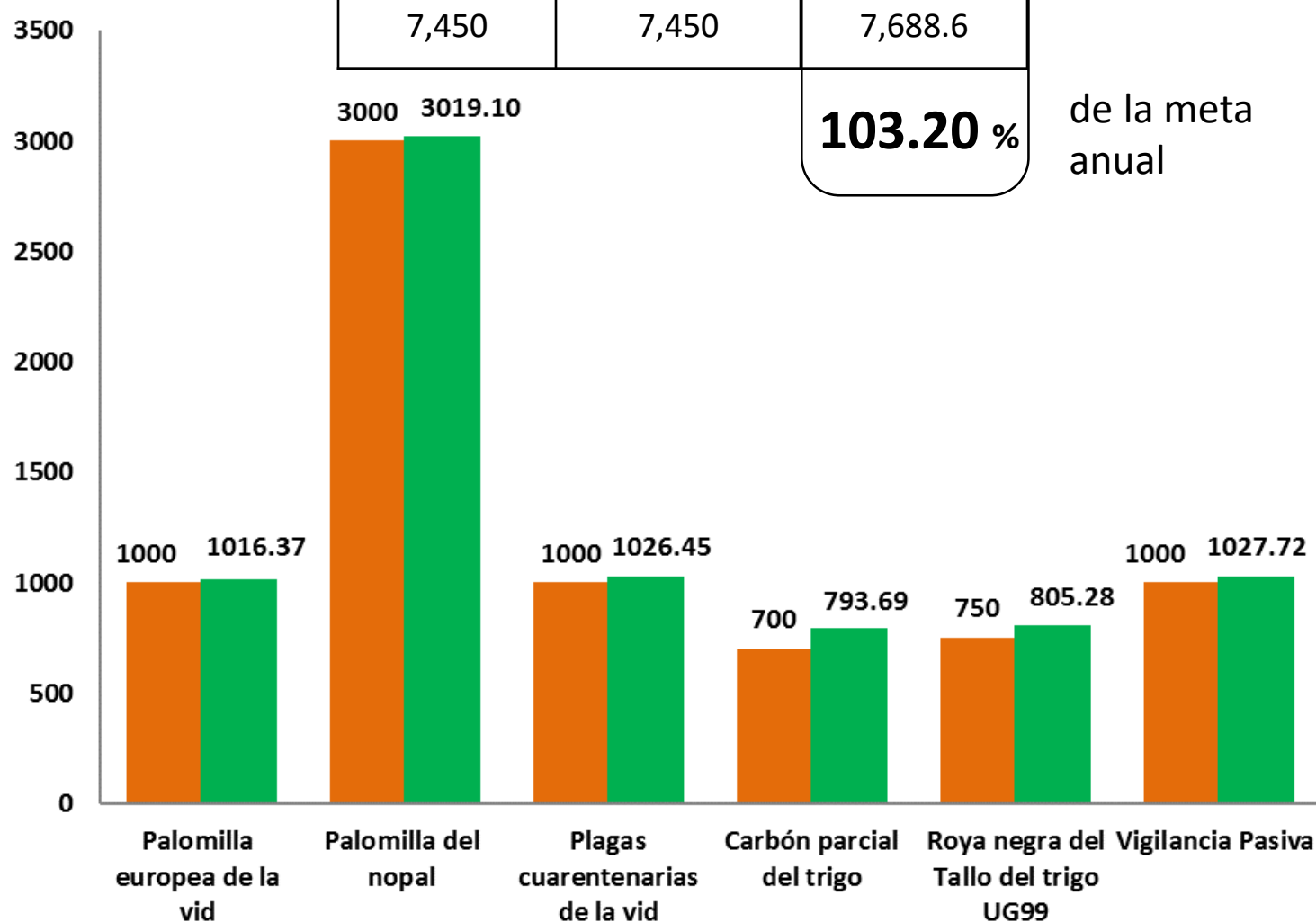
**100.88%** de la meta anual



#### Exploración en área de producción

Meta anual	Programado al mes	Realizado al mes
7,450	7,450	7,688.6

**103.20%** de la meta anual



Al doceavo mes del año se ha logrado un avance en las estrategias operativas del Programa de Vigilancia Epidemiológica Fitosanitaria



**103.81%** en Rutas de trampeo  
**100.88%** en Parcelas centinelas  
**103.77%** en Exploración puntual  
**103.20%** en Exploración en área de producción