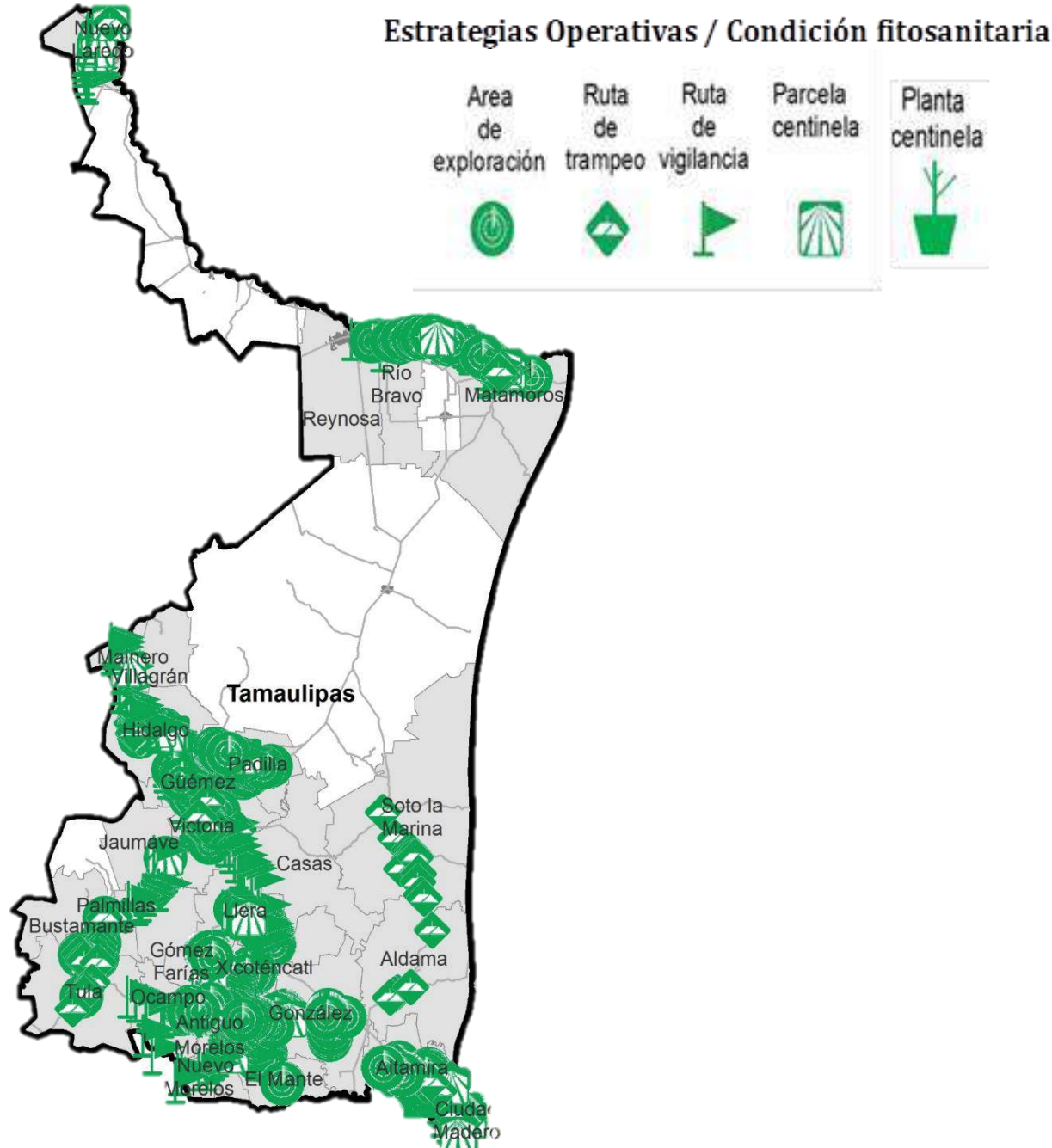


Programa de Vigilancia Epidemiológica Fitosanitaria en el Estado de Tamaulipas

Informe de Estrategias Operativas 2017

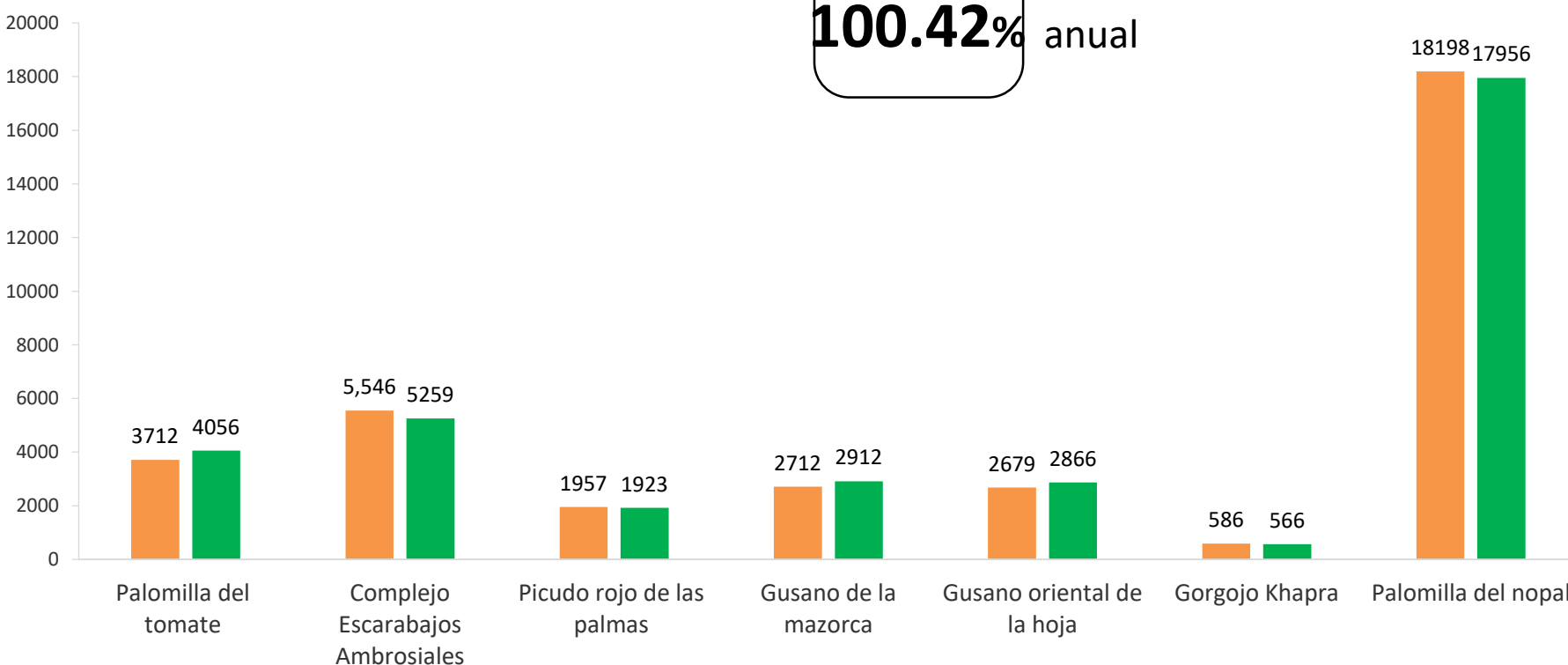


Avance de **2017**
Estrategias Operativas

Al mes de diciembre se cumplió el siguiente avance de estrategias operativas del Programa de Vigilancia Epidemiológica Fitosanitaria

Ruta de trapeo (revisiones)		
Meta anual	Programado al mes	Realizado al mes
35390	35390	35,538

100.42% de la meta anual



Vigilancia pasiva y gasto administrativo

\$ 103,550.00

Recurso autorizado **\$ 5,549,523.00**

- Gusano de la mazorca** (*Helicoverpa armigera*) \$ 251,454.00
- Picudo rojo de las palmas** (*Rhynchophorus ferrugineus*) \$ 363,035.00
- Gorgojo Khapra** (*Trogoderma granarium*) \$ 62,008.00
- Carbón parcial del trigo** (*Tilletia indica*) \$ 38,100.00
- Roya negra del tallo de trigo** (*Puccinia graminis* f. sp. *tritici*) raza Ug99 \$ 34,400.00
- Palomilla del tomate** (*Tuta absoluta*) \$ 734,257.00
- Palomilla del nopal** (*Cactoblastis cactorum*) \$ 1,479,183.00
- Roya asiática de la soya** (*Phakopsora pachirri*) \$ 85,000.00
- Complejo de escarabajos ambrosiales**
Escarabajo ambrosia del laurel rojo (*Xyleborus glabratus*-*Raffaelea lauricola*) Escarabajo barrenador polífago (*Euwallacea* sp.-*Fusarium euwallaceae*) \$ 994,761.00
- Gusano oriental de la hoja** (*Spodoptera litura*) \$ 442,928.00
- Plagas reglamentadas de los cítricos**
Cancro de los cítricos (*Xanthomonas citri*) Clorosis variegada de los cítricos (*Xylella fastidiosa* subsp. *pauca*) Leprosis de los cítricos (*Citrus leprosis virus*) Mancha negra de los cítricos (*Guignardia citricarpa*-*Phyllosticta citricarpa*) \$ 960,847.00

Informe de Estrategias Operativas

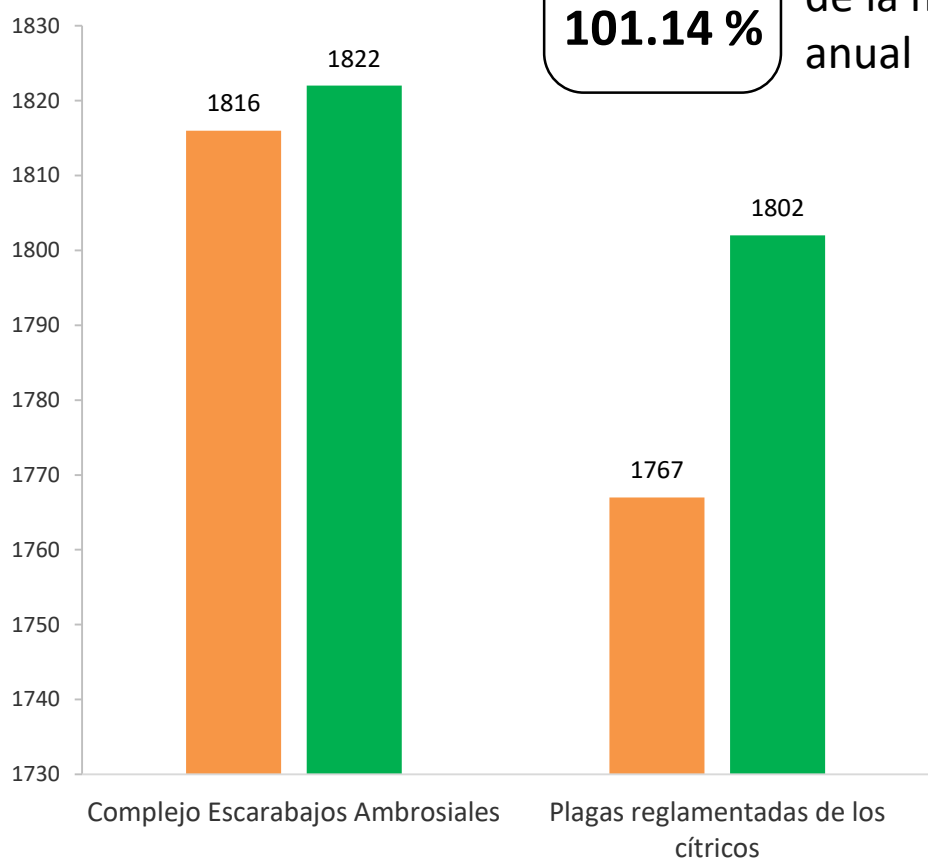
Programa de Vigilancia Epidemiológica Fitosanitaria en el Estado de Tamaulipas



Ruta de vigilancia (revisiones)

Meta anual	Programado al mes	Realizado al mes
3583	3583	3624

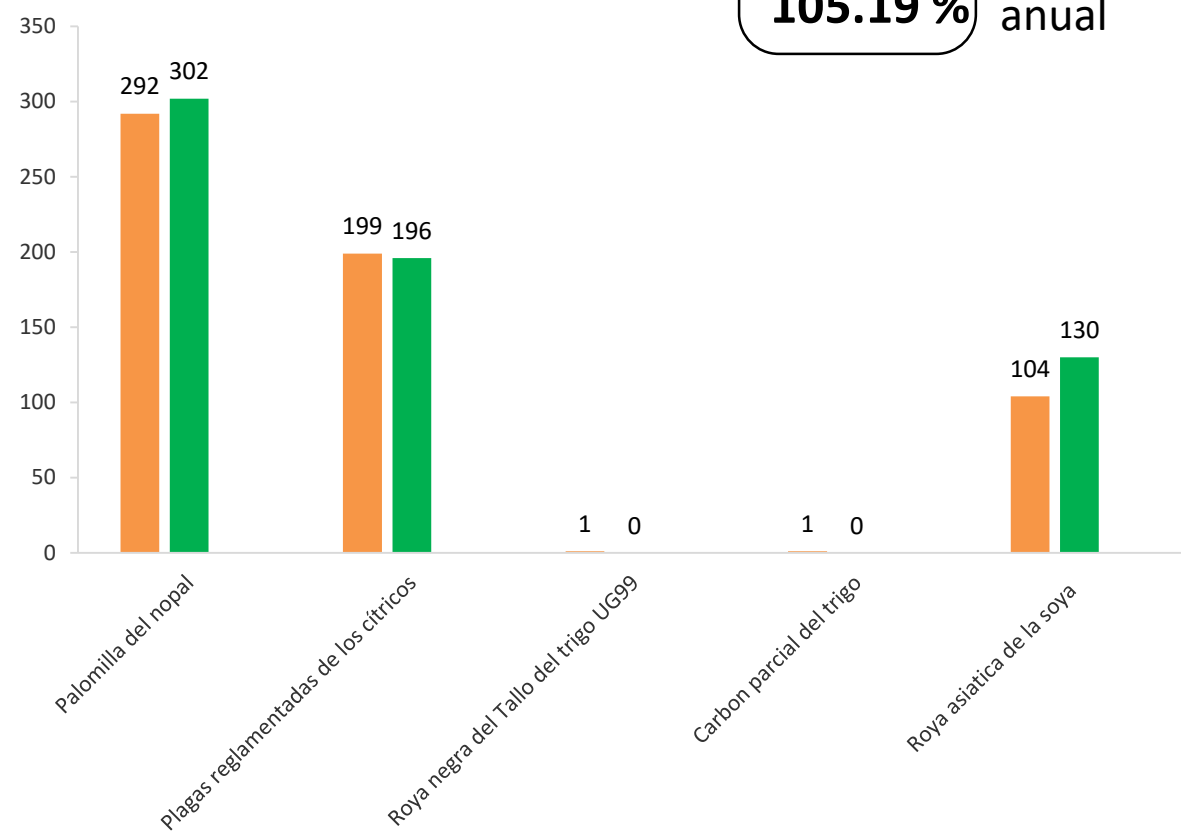
101.14 % de la meta anual



Parcela centinela (revisiones)

Meta anual	Programado al mes	Realizado al mes
597	597	628

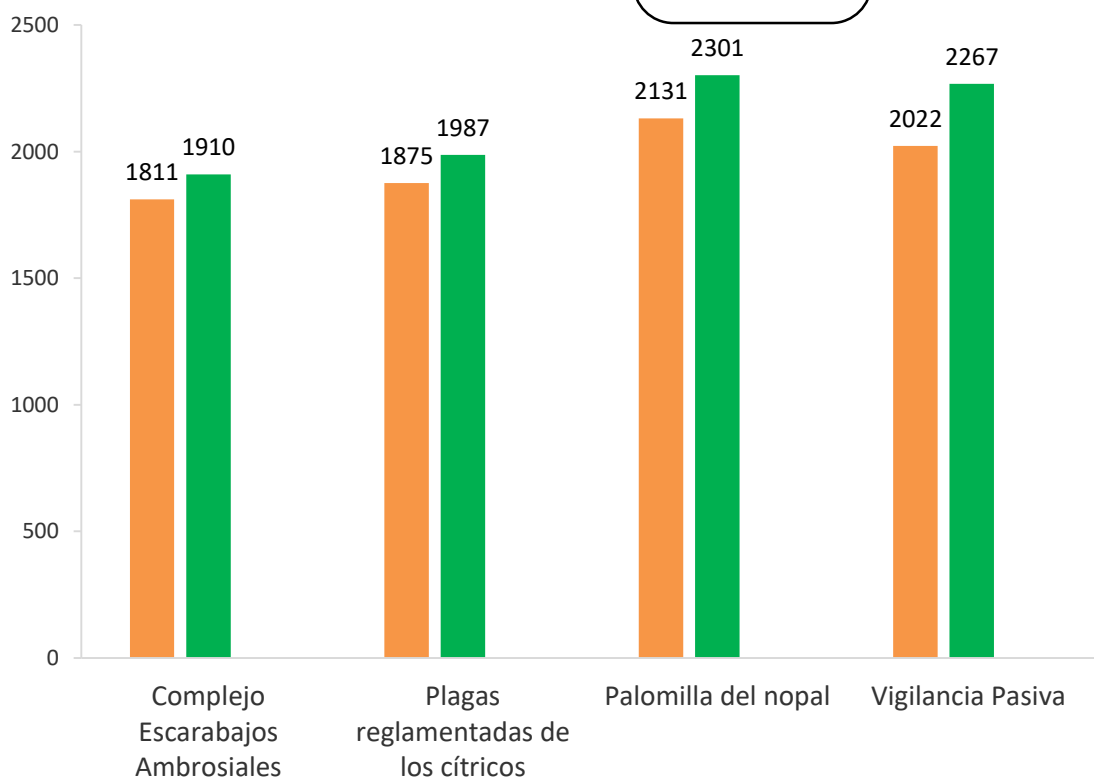
105.19 % de la meta anual



Exploración puntual (sitios explorados)

Meta anual	Programado al mes	Realizado al mes
7,839	7,839	8,465

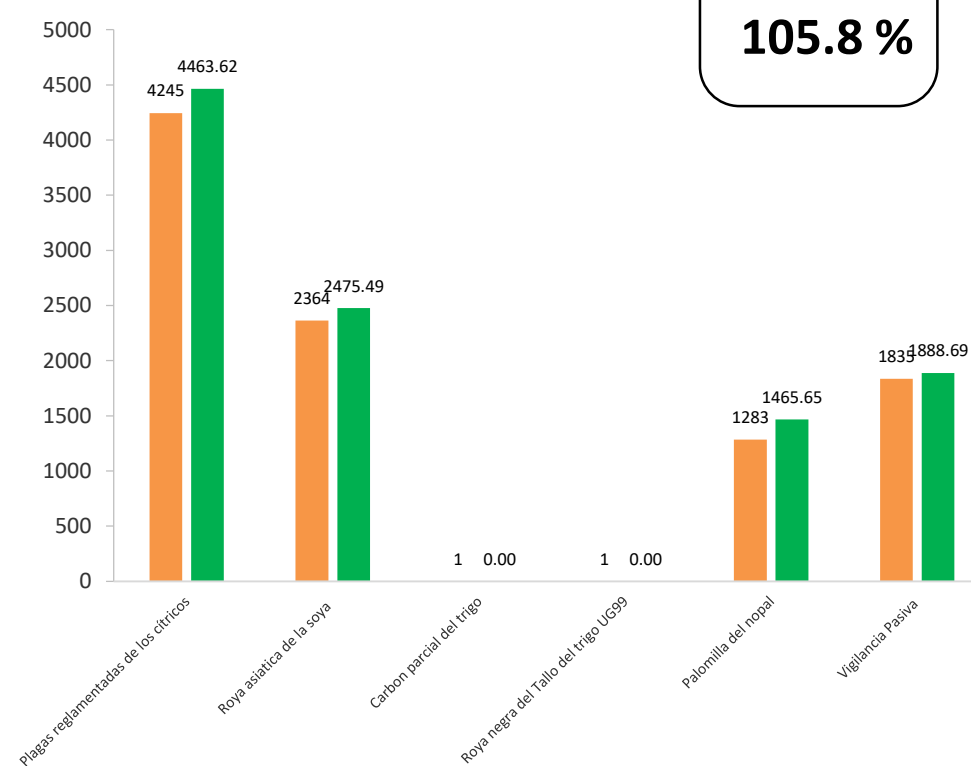
107.99 %



Exploración en áreas comerciales (Ha)

Meta anual	Programado al mes	Realizado al mes
9729	9729	10,293.45

105.8 % de la meta anual



Durante el doceavo mes del año se ha logrado un avance en las estrategias operativas del Programa de Vigilancia Epidemiológica Fitosanitaria



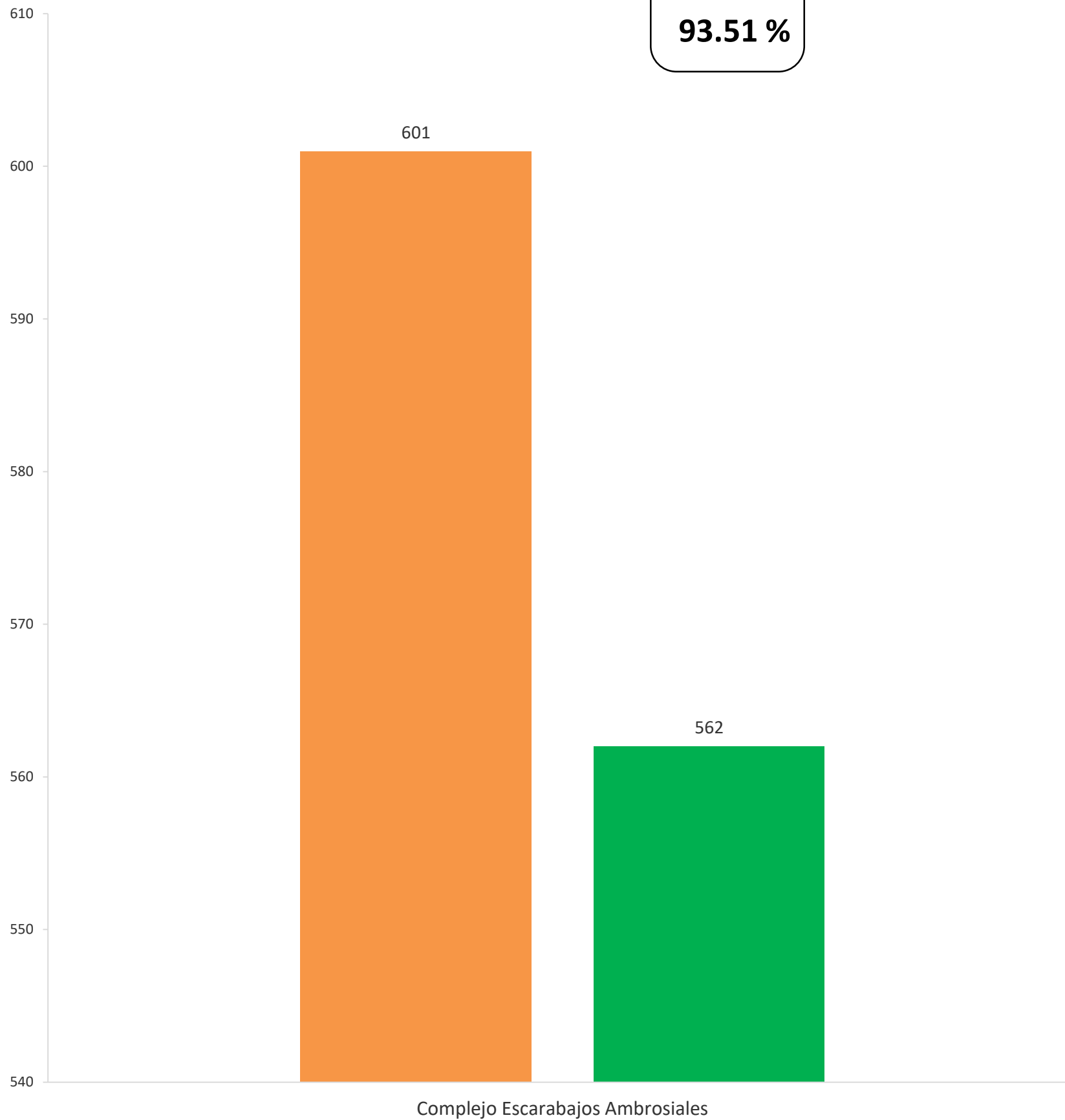
100.42 % en Rutas de trapeo
105.19 % en Parcelas centinela
107.99 % en Exploración puntual
105.8 % en Exploración en áreas comerciales
93.51 % en Plantas centinela



**Planta centinela
(Revisiones)**

Meta anual	Programado al mes	Realizado al mes
601	601	562

93.51 %



Durante el doceavo mes del año se ha logrado un avance en las estrategias operativas del Programa de Vigilancia Epidemiológica Fitosanitaria



- 100.42 %** en Rutas de trampeo
- 105.19 %** en Parcelas centinelas
- 107.99 %** en Exploración puntual
- 105.8 %** en Exploración en áreas comerciales
- 93.51 %** en Plantas centinela