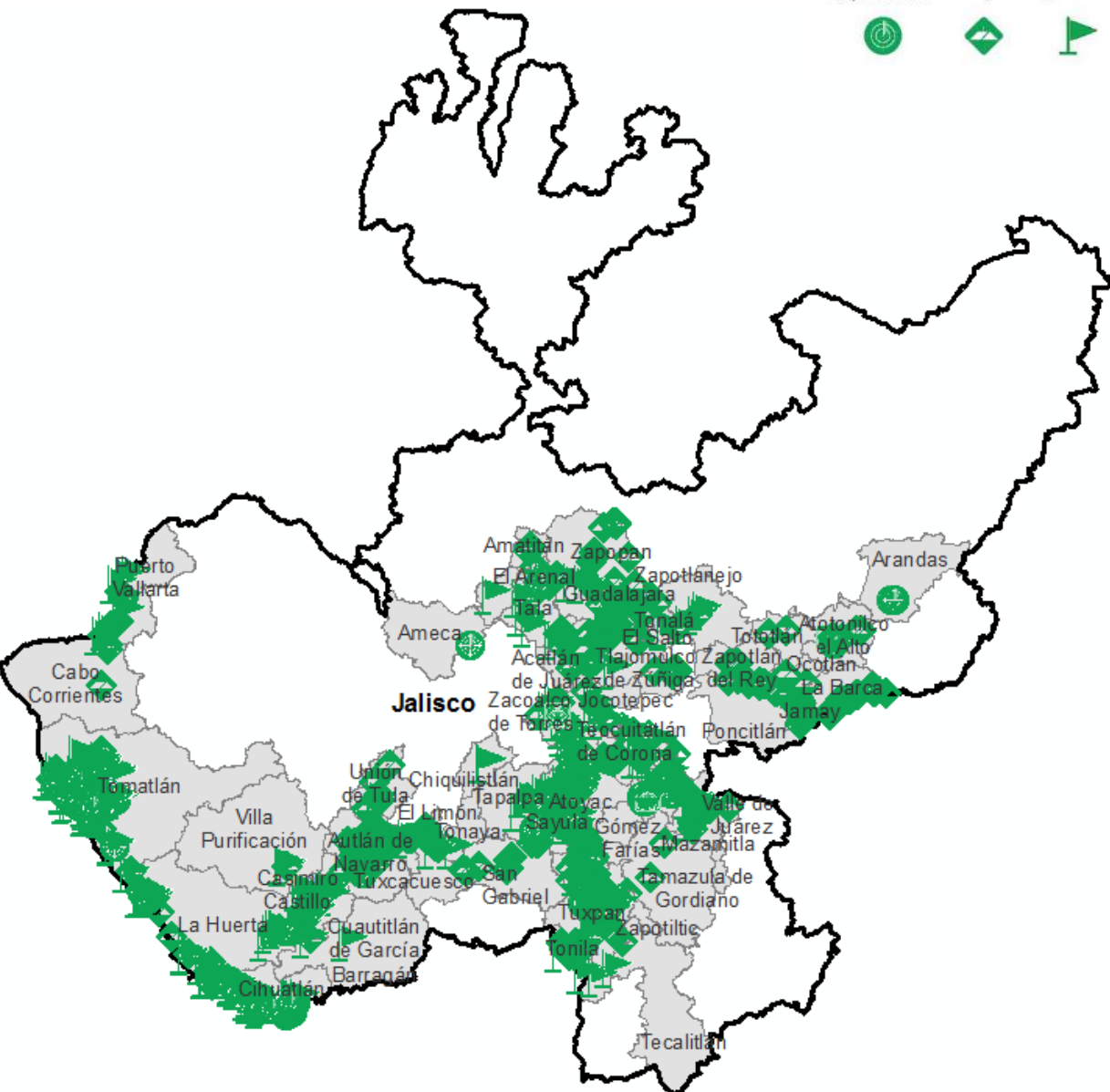


Programa de Vigilancia Epidemiológica Fitosanitaria en el Estado de Jalisco

Informe de Estrategias Operativas 2017

Recurso autorizado \$ 5,165,910.00

Estrategias operativas



Avance de Estrategias Operativas 2017

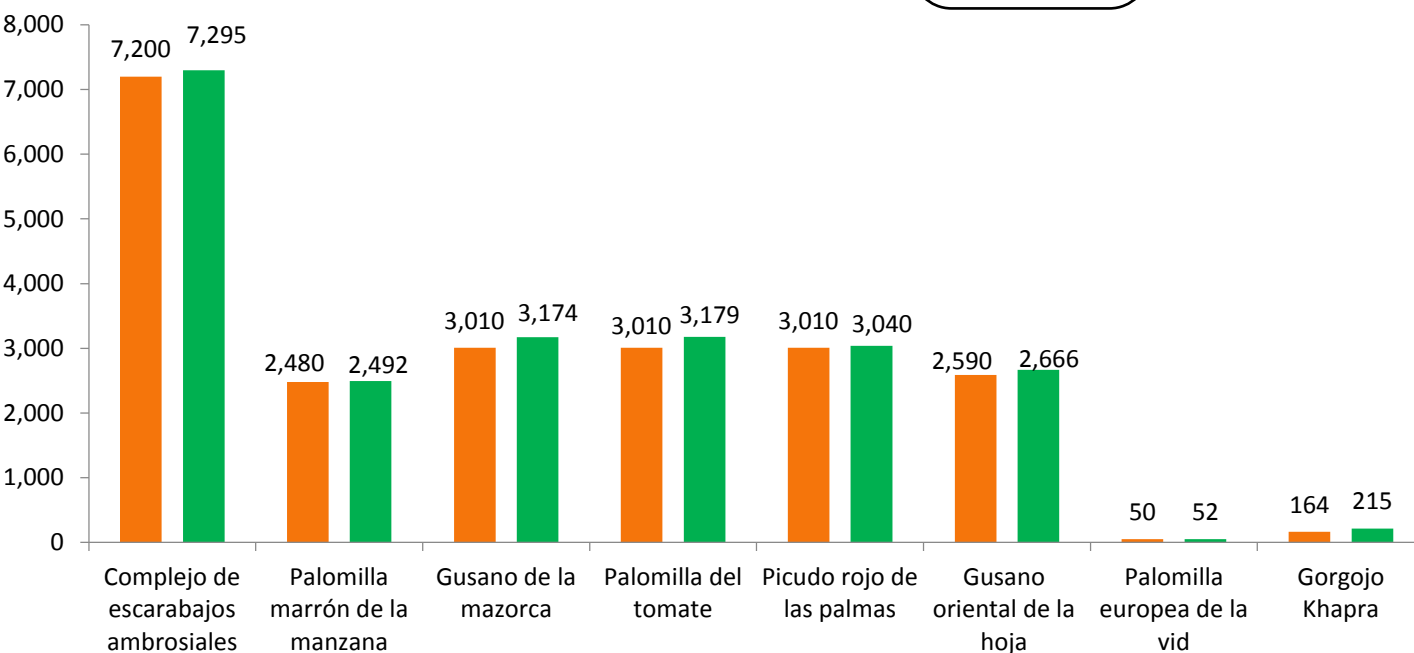
Al mes de diciembre se ha logrado el siguiente avance de las estrategias operativas del Programa



Rutas de trapeo (revisiones)

Meta anual	Programado al mes	Realizado al mes
21,514	21,514	22,113
		102.78%

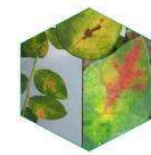
de la meta anual



Gusano de la mazorca (GM)
(Helicoverpa armigera)
\$ 376,234.00

Complejo de escarabajos ambrosiales (CEA)

Complejo Barrenador Polífago y Complejo Marchitez del Laurel Rojo
\$ 868,968.00



Quemadura de la hoja (QH)
(Xylella fastidiosa)
\$ 299,008.00

Plagas reglamentadas del plátano (PRPL)

\$ 663,968.00



Plagas reglamentadas de los cítricos (PRC)
\$ 599,468.00

Pudrición del cogollo (PC)

(Phytophthora palmivora)
\$ 296,508.00



Gorgojo Khapra (GK)
(Trogoderma granarium)
\$ 105,144.00

Gusano oriental de la hoja (GOH)

(Spodoptera litura)
\$ 367,984.00



Picudo rojo de las palmas (PRP)
(Rhynchophorus ferrugineus)
\$ 359,993.00

Palomilla del tomate (PT)

(Tuta absoluta)
\$ 395,054.00



Palomilla marrón de la manzana (PMM)
(Epiphyas postvittana)
\$ 207,448.00

Fusariosis de la piña (FP)

(Fusarium guttiforme)
\$ 350,008.00

Vigilancia pasiva y gasto administrativo

\$ 276,125.00

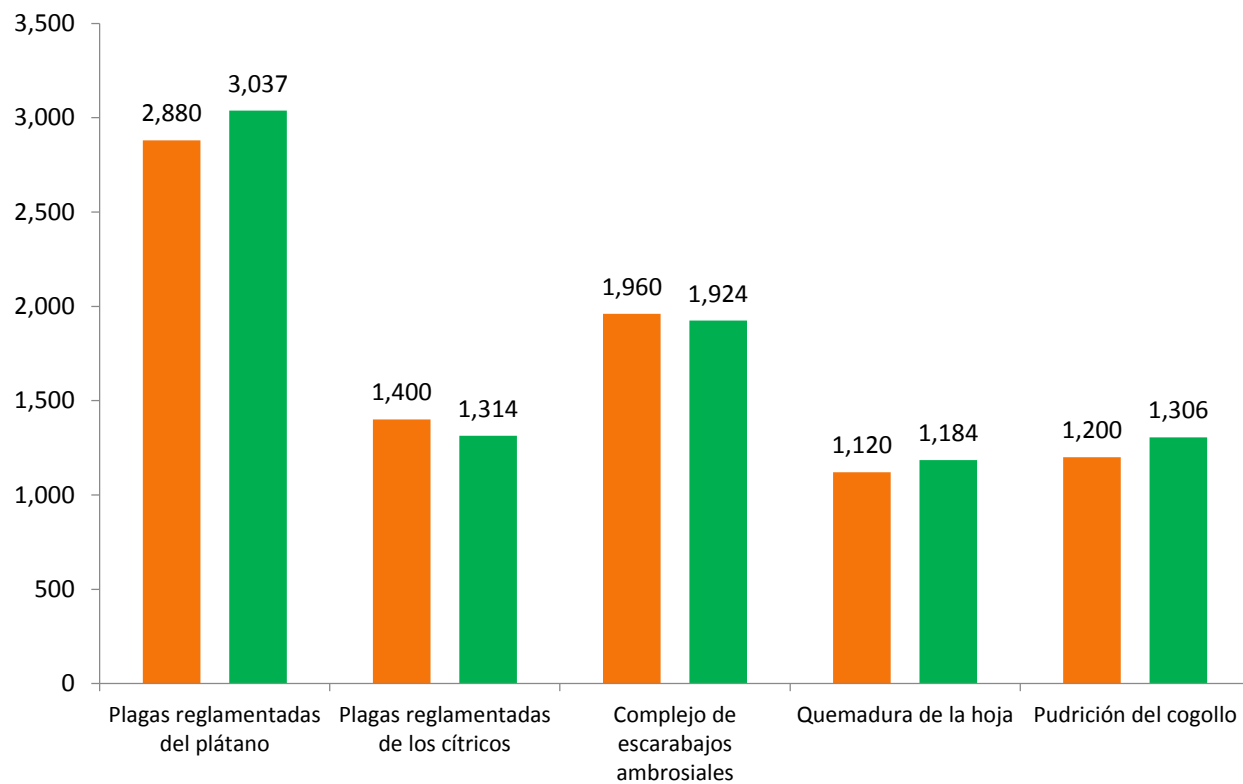
Programa de Vigilancia Epidemiológica Fitosanitaria en el Estado de Jalisco



Rutas de vigilancia (revisiones)

Meta anual	Programado al mes	Realizado al mes
8,560	8,560	8,765

102.39% de la meta anual



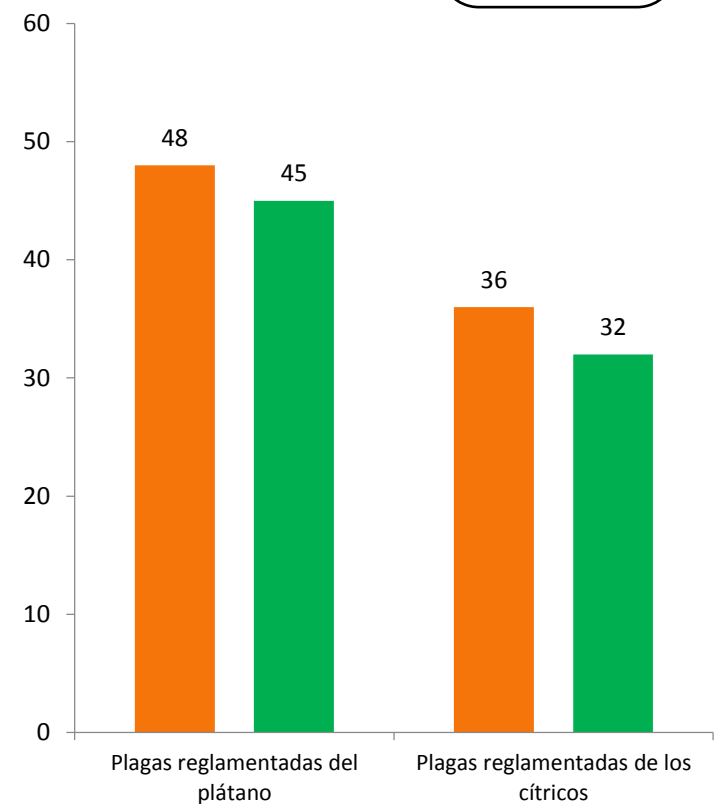
Informe de Estrategias Operativas



Parcelas centinela (revisiones)

Meta anual	Programado al mes	Realizado al mes
84	84	77

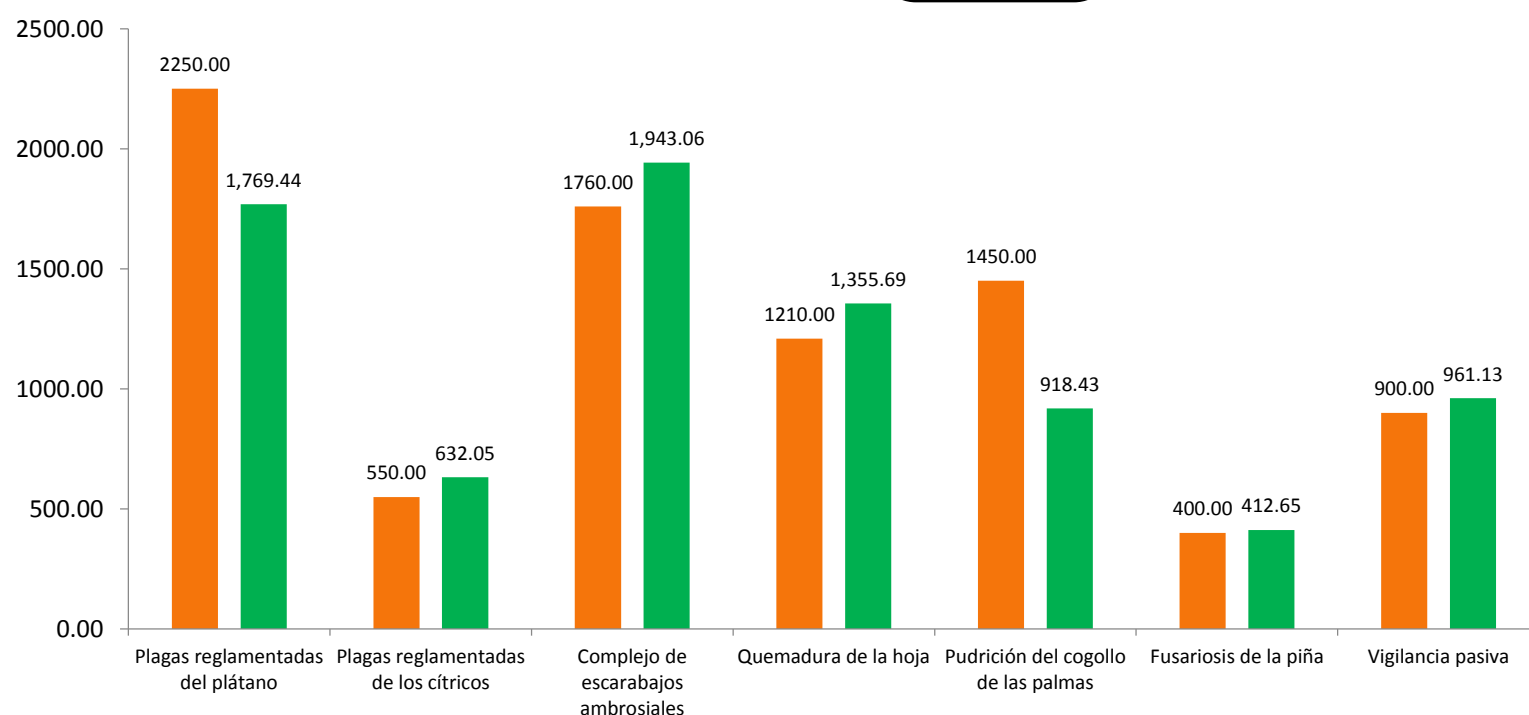
91.67% de la meta anual



Área de exploración (Ha)

Meta anual	Programado al mes	Realizado al mes
8,520	8,520	7,992.45

93.81% de la meta anual



Al cierre del ejercicio 2017, se logro el siguiente cumplimiento de las estrategias operativas:



- 100%** en Rutas de trampeo
- 100%** en Rutas de vigilancia
- 91.67%** en Parcelas centinelas
- 93.81%** en Área de exploración