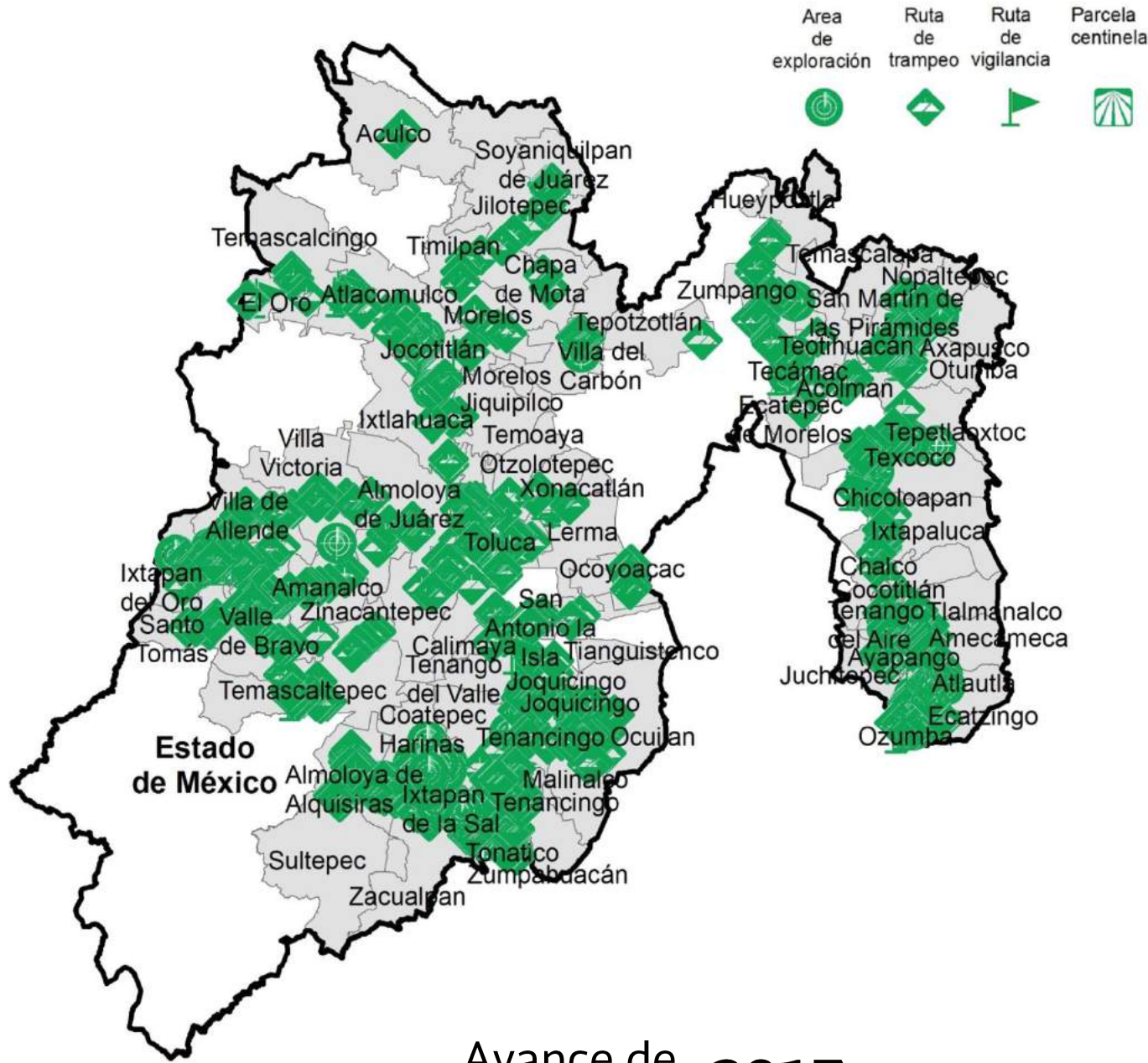


# Programa de Vigilancia Epidemiológica Fitosanitaria en el Estado de México

## Informe de Estrategia Operativas 2017

Recurso autorizado VEF **\$ 4,251,142.00**

Estrategia operativa / Condición fitosanitaria



### Avance de Estrategias Operativas **2017**

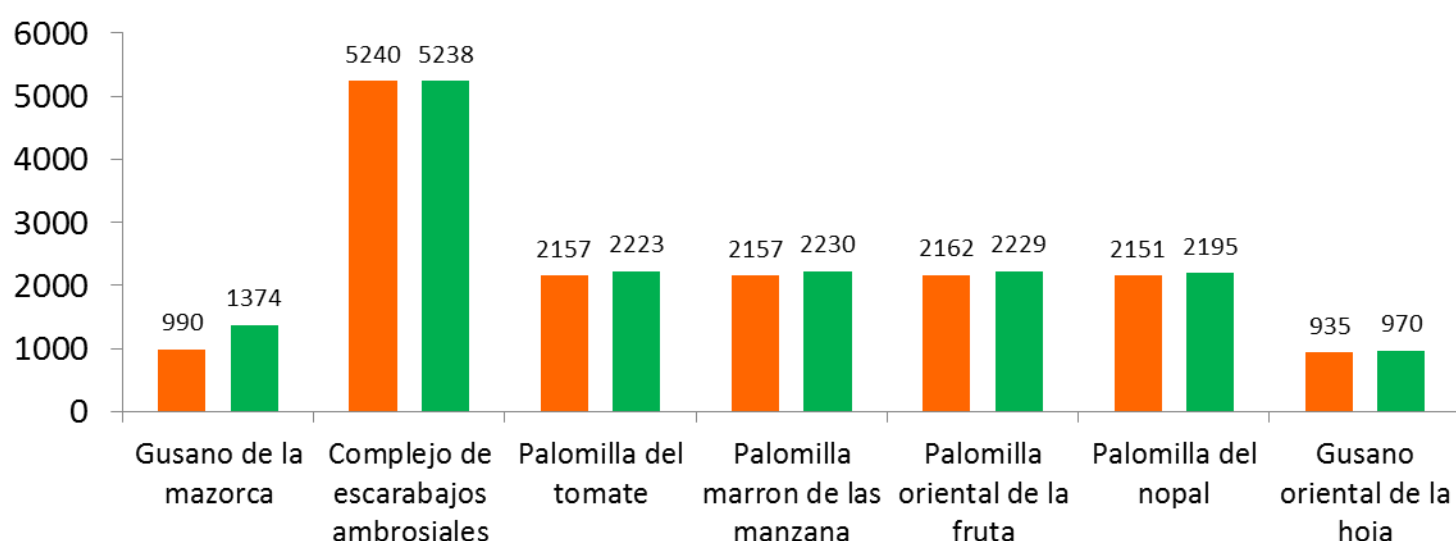
Al mes de diciembre se cumplió el siguiente avance de las estrategias operativas del Programa.



Rutas de trampeo (revisiones)

Meta anual	Programado al mes	Realizado al mes
15,788	15,788	16,459

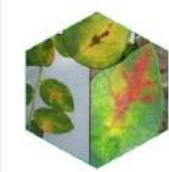
**104.25%** de la meta anual



**Gusano de la mazorca (GM)**  
(*Helicoverpa armigera*) \$ 314,740.00

**Complejo de escarabajos ambrosiales (CEA)**

Escarabajo barrenador polífago  
Escarabajo ambrosia del laurel rojo  
\$ 438,020.00



**Quemadura de la hoja (QH)**  
(*Xylella fastidiosa subsp. multiplex*)  
\$ 186,640.00

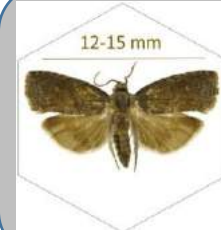
**Roya negra del tallo de trigo (UG99)**

(*Puccinia graminis f. sp. tritici* raza Ug99)  
\$ 188,640.00

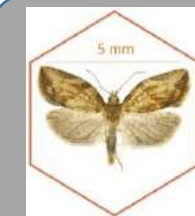


**Carbón parcial del trigo (CPT)**

(*Tilletia indica*) \$ 212,640.00



**Palomilla oriental de la fruta (POF)**  
(*Grapholita molesta*) \$ 360,330.00



**Palomilla marrón de la manzana (PMM)**  
(*Epiphyas postvittana*) \$ 1,153,980.00

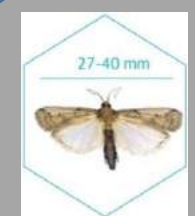
**Palomilla del tomate (PT)**

(*Tuta absoluta*) \$ 246,800.00



**Gusano oriental de la hoja (GOH)**

(*Spodoptera litura*) \$ 362,330.00



**Palomilla del nopal (PN)**  
(*Cactoblastis cactorum*)  
\$ 369,870.00

Vigilancia pasiva y gasto administrativo

**\$ 417,152.00**

## Informe de Estrategias Operativas

## Programa de Vigilancia Epidemiológica Fitosanitaria en el Estado de México



### Áreas de exploración (ha)

Meta anual	Programado al mes	Realizado al mes
850	850	834

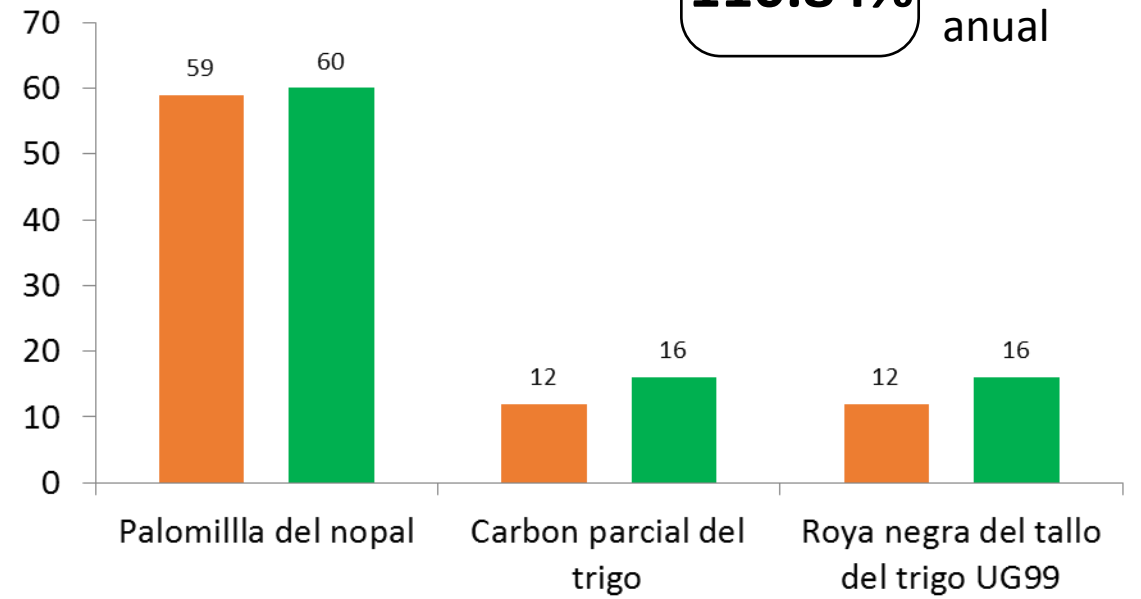
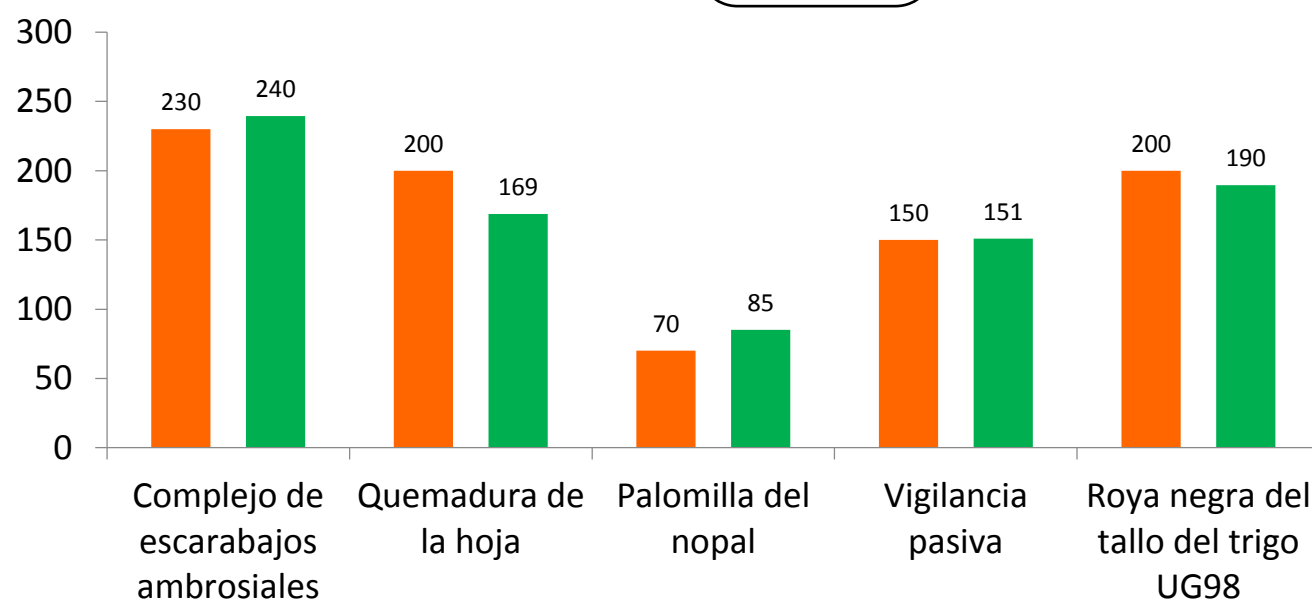
**98.10%** de la meta anual



### Parcela centinela (revisiones)

Meta anual	Programado al mes	Realizado al mes
83	83	92

**110.84%** de la meta anual



### Rutas de vigilancia (revisiones)

Meta anual	Programado al mes	Realizado al mes
820	820	705

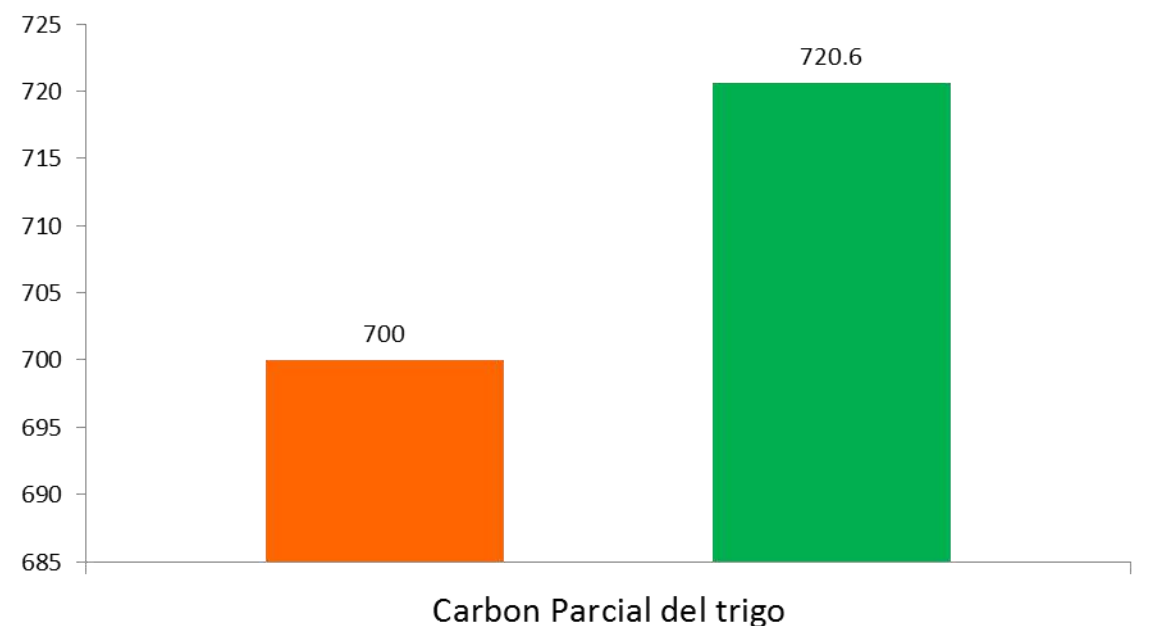
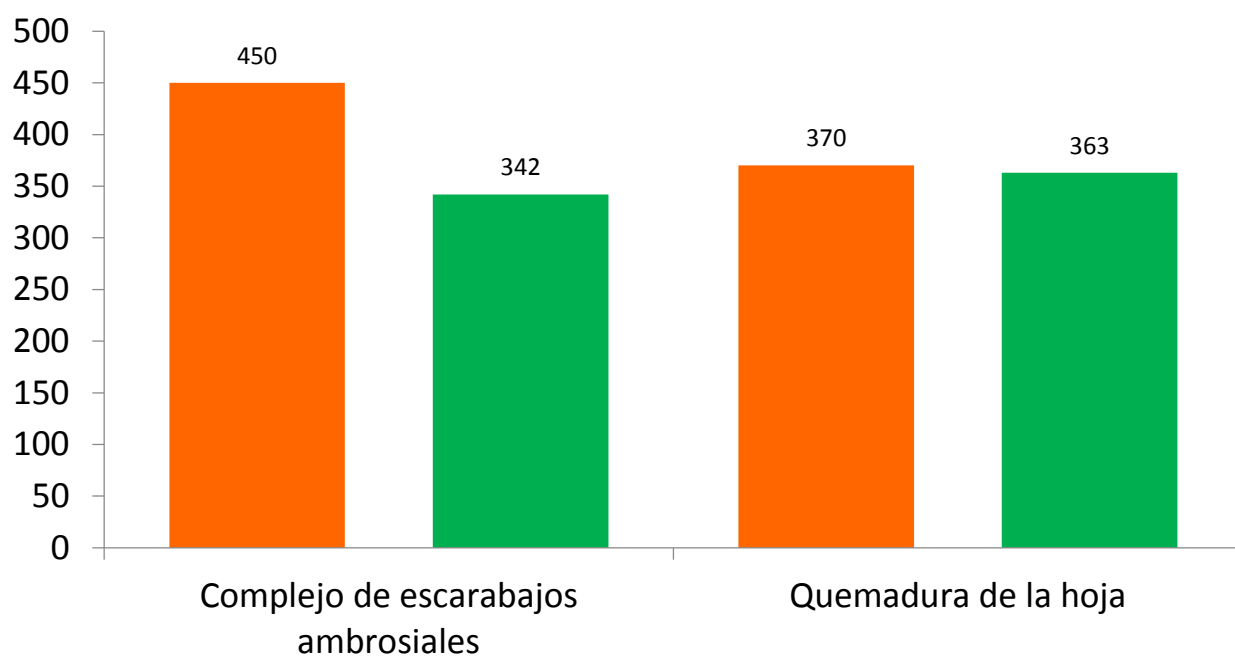
**85.97%** de la meta anual



### Superficie Muestreada (ha)

Meta anual	Programado al mes	Realizado al mes
700	700	720.6

**102.94%** de la meta anual



Al cierre del ejercicio 2017 se a logrado el siguiente cumplimiento de las estrategias operativas:

- 100 %** en Rutas de trampeo
- 98.10 %** en Área de exploración
- 110.84 %** en Parcela centinela
- 85.97 %** en Rutas de vigilancia
- 100 %** en Superficie muestreada

