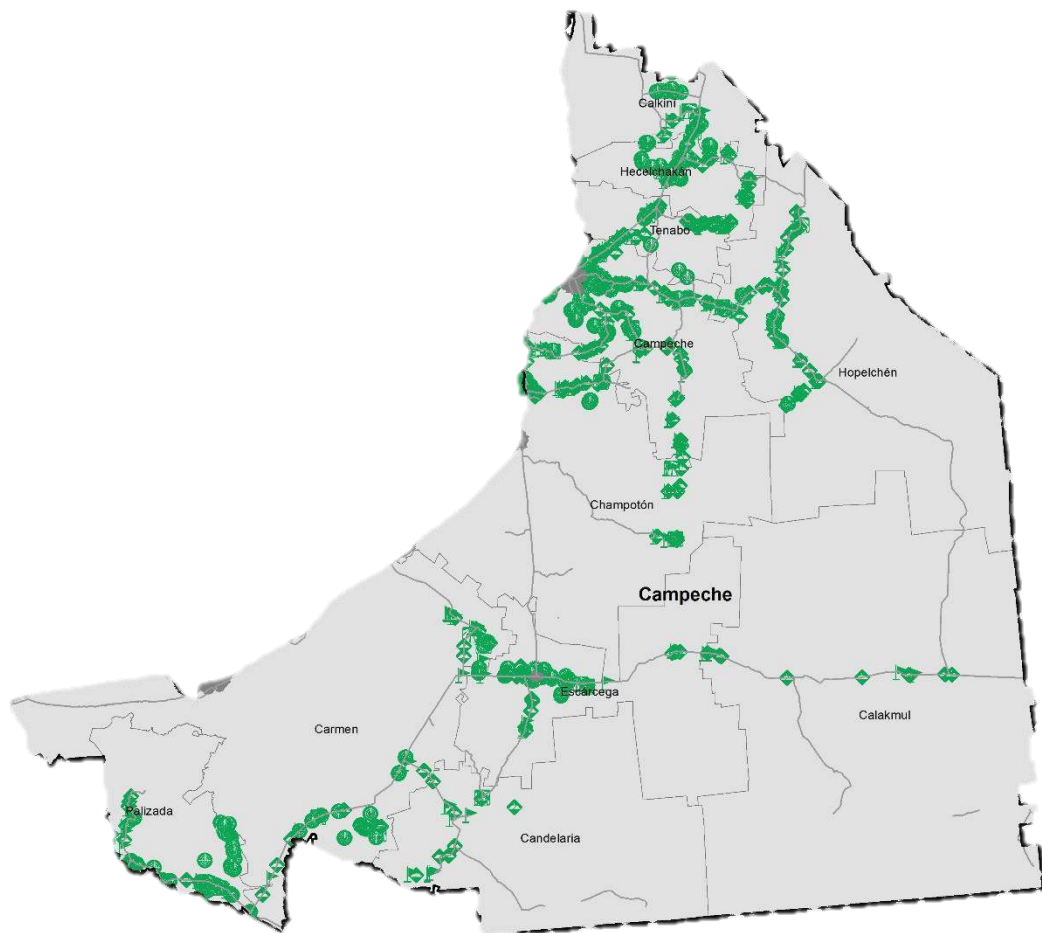


# Programa de Vigilancia Epidemiológica Fitosanitaria en el estado de Campeche

Recurso autorizado **\$ 4,157,657.00**

## Informe de Estrategias Operativas 2017



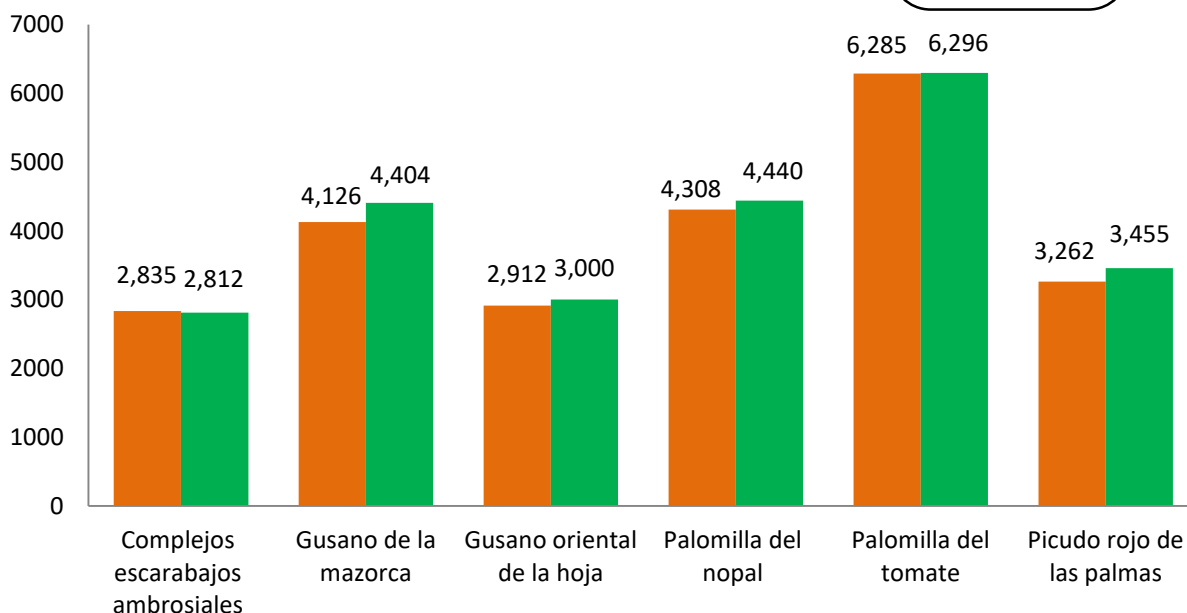
### Avance de **2017** Estrategias Operativas

Durante el mes de diciembre se cumplió el siguiente avance de estrategias operativas del Programa de Vigilancia Epidemiológica Fitosanitaria

**Ruta de trapeo**

Meta anual	Programado al mes	Realizado al mes
23,728	23,728	24,407

**102.8%** de la meta anual



**Gusano de la mazorca**  
(*Helicoverpa armigera*)  
\$ 650,018.00

**Complejo de escarabajos ambrosiales**  
Barrenador Polífago y  
Ambrosia del Laurel Rojo \$ 267,454.00

**Plagas reglamentadas del plátano**  
\$ 156,000.00

**Plagas reglamentadas de los cítricos**  
\$ 425,713.00

**Pudrición del cogollo**  
(*Phytophthora palmivora*)  
\$ 426,398.00

**Picudo rojo de las palmas**  
(*Rhynchophorus ferrugineus*)  
\$ 533,618.00

**Fusariosis de la piña**  
(*Fusarium guttiforme*)  
\$ 143,312.00

**Gusano oriental de la hoja**  
(*Spodoptera litura*)  
\$ 419,686.00

**Palomilla del tomate**  
(*Tuta absoluta*)  
\$ 593,111.00

**Palomilla del nopal**  
(*Cactoblastis cactorum*)  
\$ 343,472.00

Vigilancia pasiva y gasto administrativo \$ 198,875.00

## Informe de Estrategias Operativas

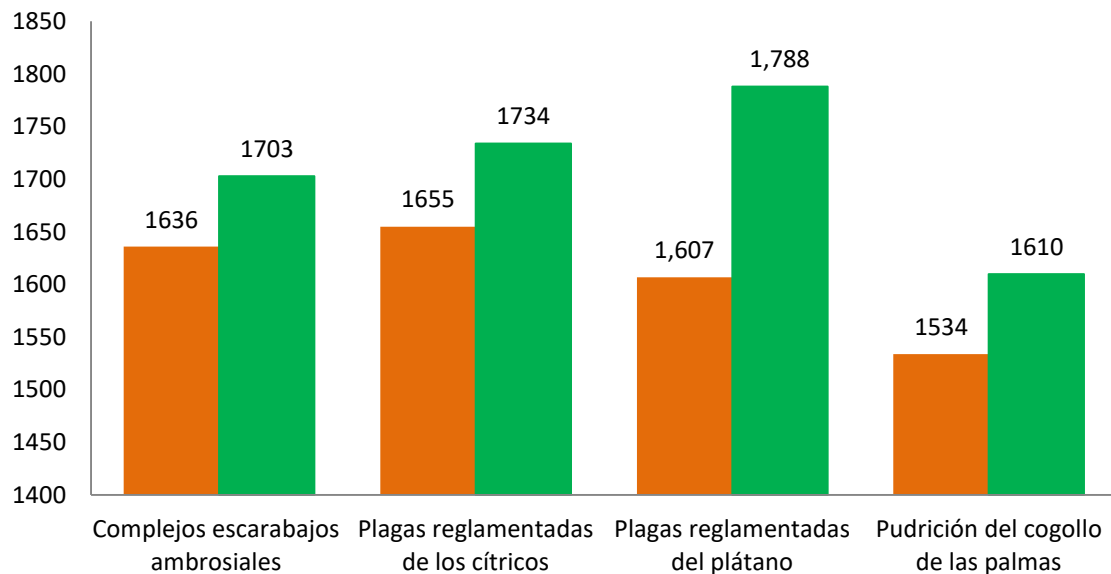
## Programa de Vigilancia Epidemiológica Fitosanitaria en el estado de Campeche



### Rutas de Vigilancia

Meta anual	Programado al mes	Realizado al mes
6,432	6,432	6,835

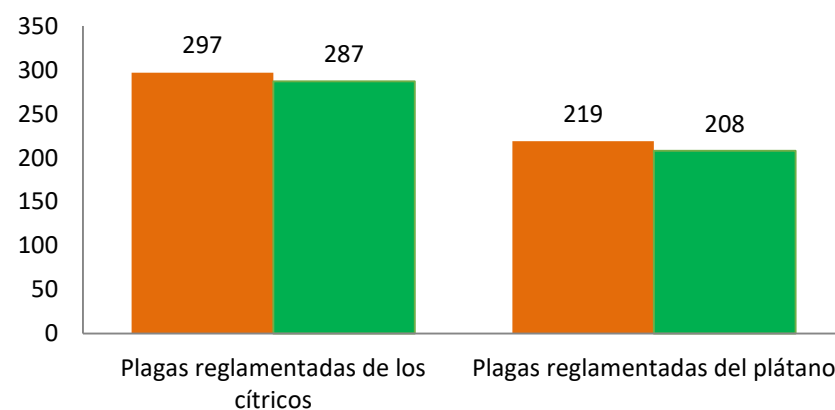
**106.2%** de la meta anual



### Parcela Centinela

Meta anual	Programado al mes	Realizado al mes
516	516	495

**95.9%** de la meta anual

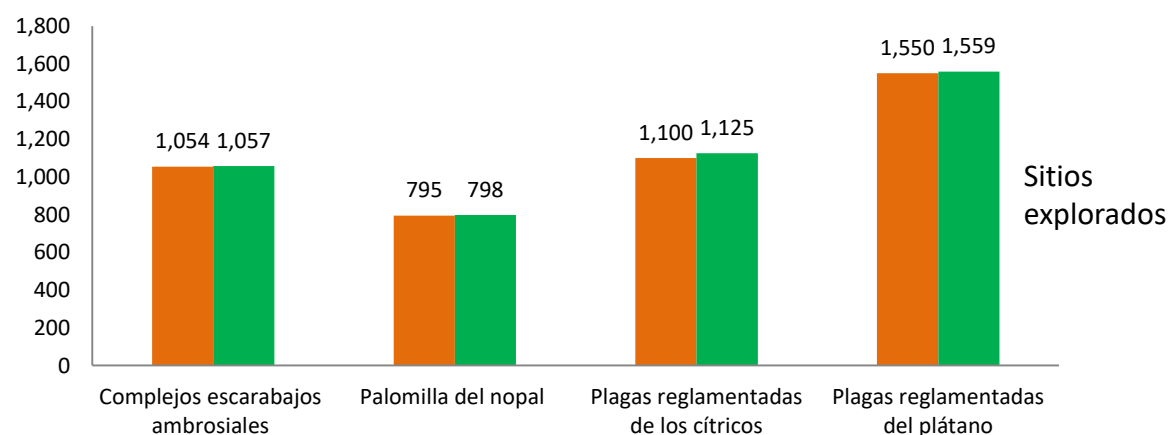
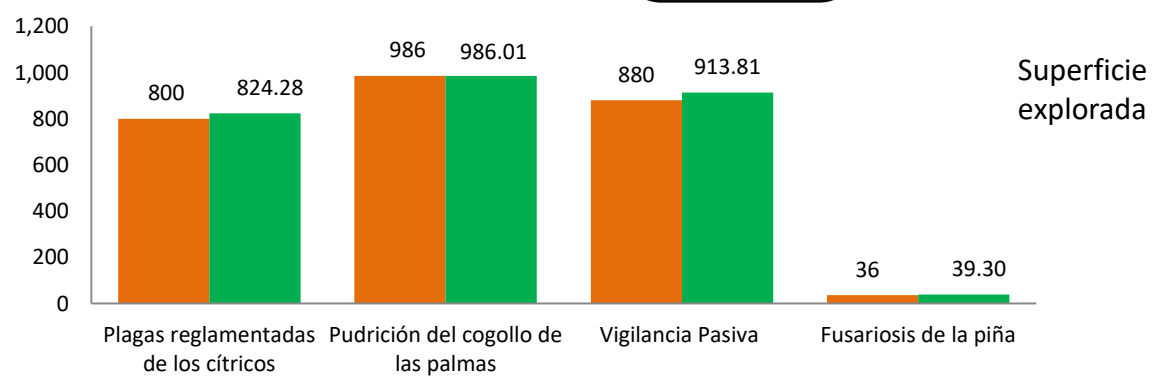


### Área de Exploración

Meta anual	Programado al mes	Realizado al mes
2,666 ha	2,666	2,724.1
4,499 sitios	4,499	4,539

de la meta anual

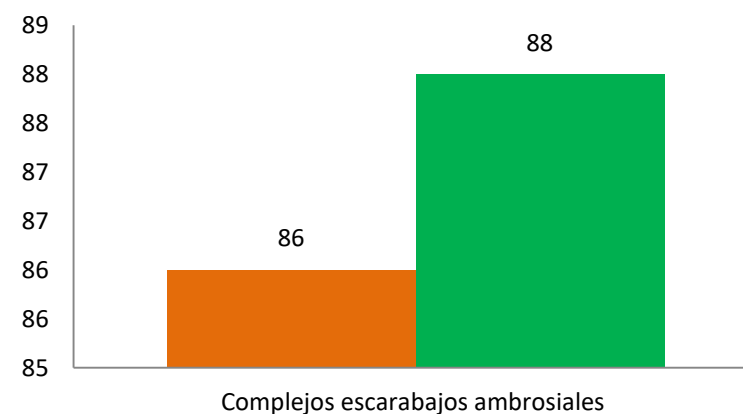
**102.1%**  
**100.8%**



### Planta Centinela

Meta anual	Programado al mes	Realizado al mes
86	86	88

**102.3%** de la meta anual



Durante el doceavo mes del año se ha logrado un avance en las estrategias operativas del Programa de Vigilancia Epidemiológica Fitosanitaria



**102.8%** en Rutas de trapeo  
**106.2%** en Rutas de vigilancia  
**95.9%** en Parcelas centinelas  
**102.1%** en Plantas centinela  
**102.3%** en Área de exploración