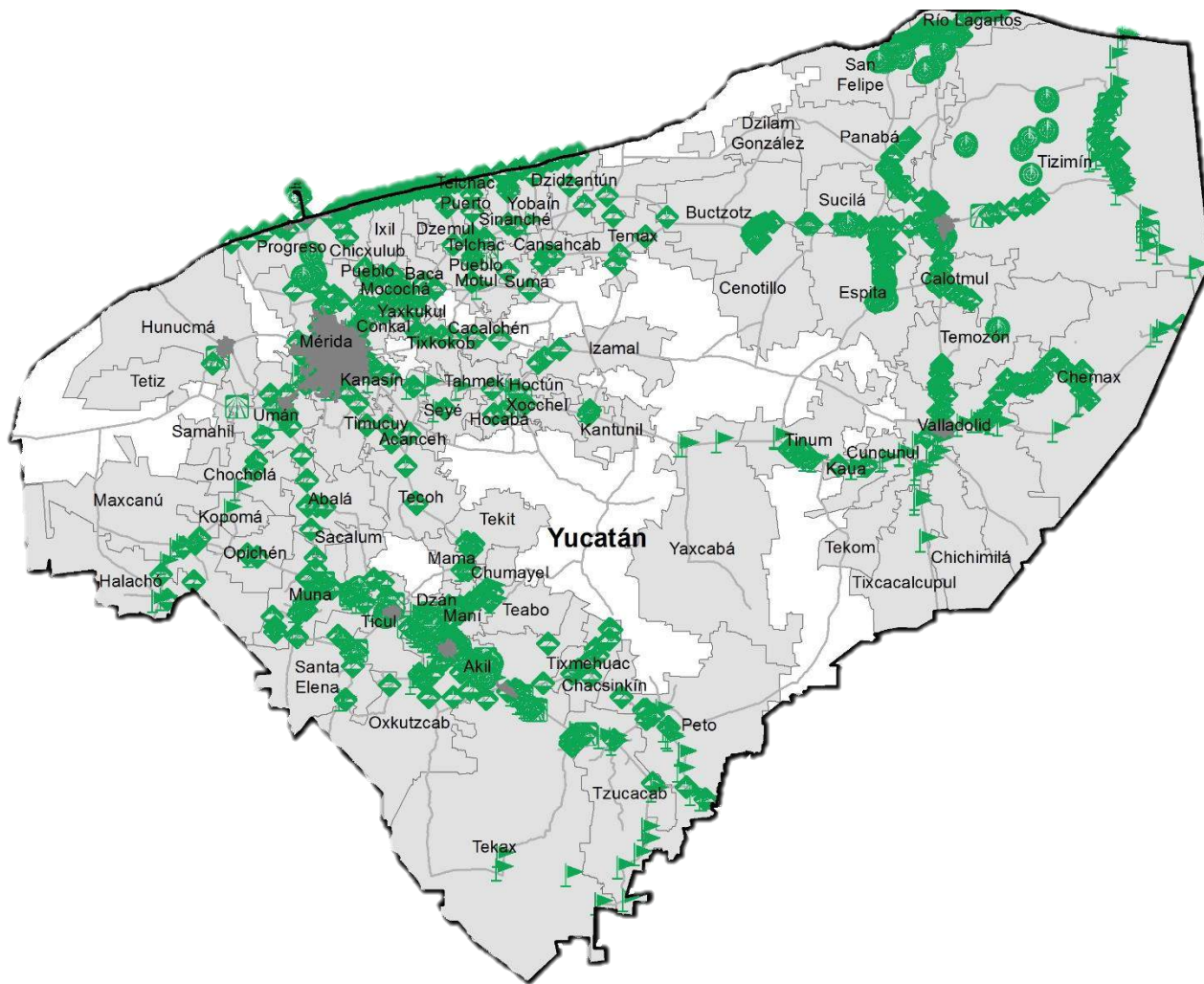


# Programa de Vigilancia Epidemiológica Fitosanitaria en el estado de Yucatán

## Informe de Estrategias Operativas 2017



### Avance de 2017 Estrategias Operativas

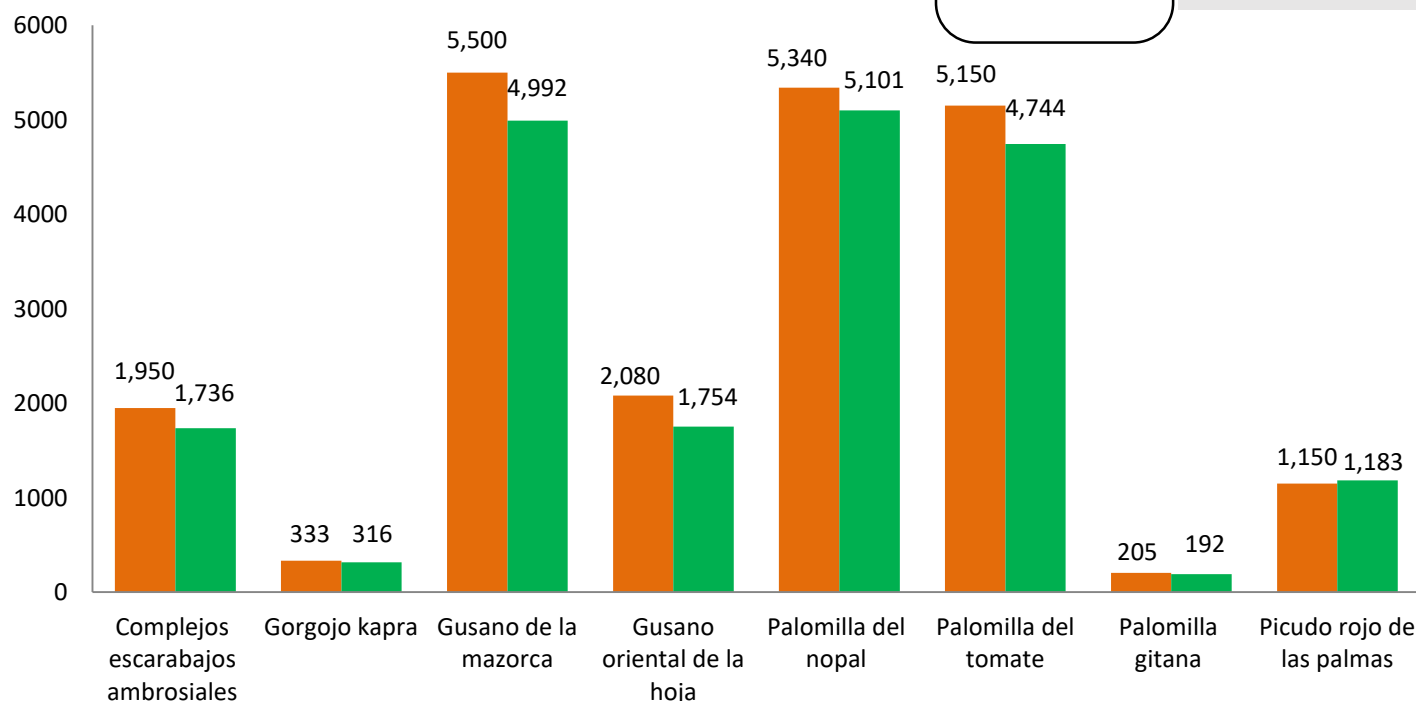
Durante el mes de noviembre se cumplió el siguiente avance de estrategias operativas del Programa de Vigilancia Epidemiológica Fitosanitaria



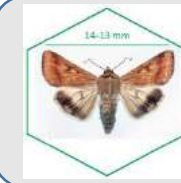
#### Ruta de trampeo

Meta anual	Programado al mes	Realizado al mes
23,436	21,708	20,018

**85.4%** de la meta anual



Recurso autorizado **\$ 5,000,000.00**



**Gusano de la mazorca**  
(*Helicoverpa armigera*)

\$ 1,010,369.00



**Gusano oriental de la hoja**  
(*Spodoptera litura*)

\$ 91,500.00

**Complejo de escarabajos ambrosiales**

Barrenador Polífago y  
Ambrosia del Laurel Rojo

\$ 415,821.00



**Plagas reglamentadas  
del plátano**

\$ 298,540.00



**Plagas reglamentadas  
de los cítricos**

\$ 1,219,142.00



**Pudrición del cogollo**  
(*Phytophthora palmivora*)

\$ 149,500.00



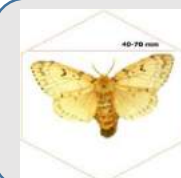
**Picudo rojo de las palmas**  
(*Rhynchophorus ferrugineus*)

\$ 13,628.00

**Gorgojo Khapra**

(*Trogoderma granarium*)

\$ 3,240.00



**Palomilla gitana** (*Lymantria dispar*)

\$ 6,580.00

**Palomilla del tomate**  
(*Tuta absoluta*)

\$ 1,145,434.00



**Palomilla del nopal**  
(*Cactoblastis cactorum*)

\$ 519,640.00

Vigilancia pasiva y gasto  
administrativo

\$ 126,606.00

### Informe de Estrategias Operativas

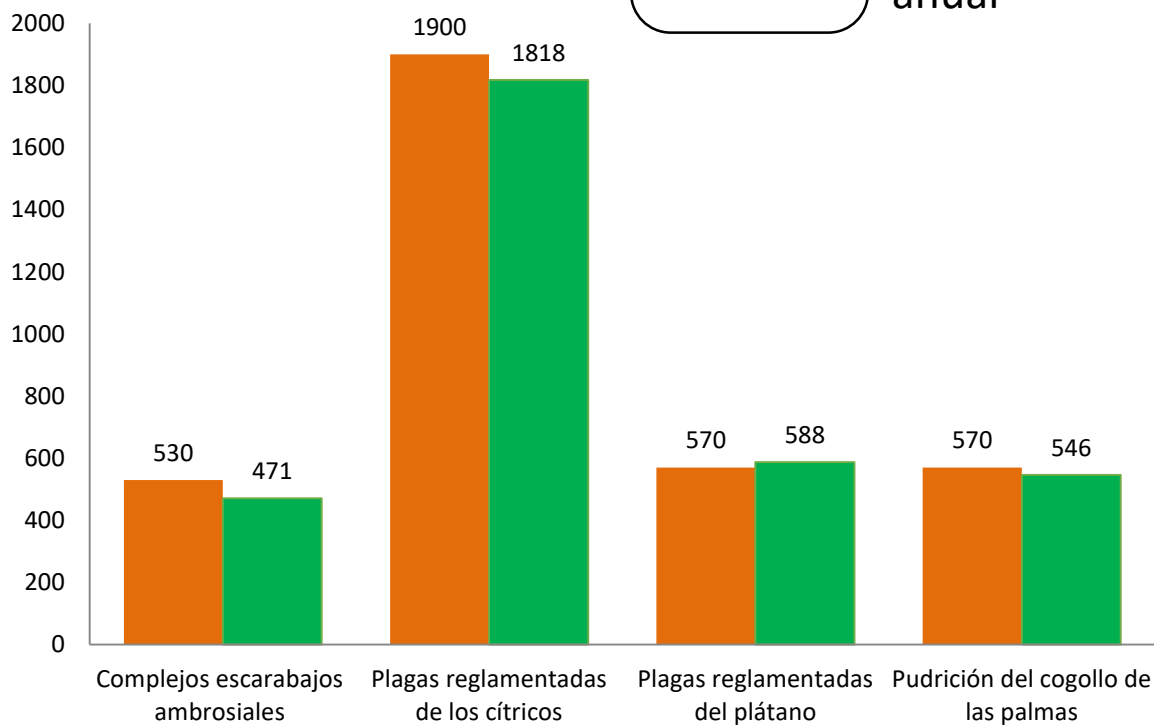
### Programa de Vigilancia Epidemiológica Fitosanitaria en el estado de Yucatán



#### Rutas de Vigilancia

Meta anual	Programado al mes	Realizado al mes
3,760	3,570	3,423

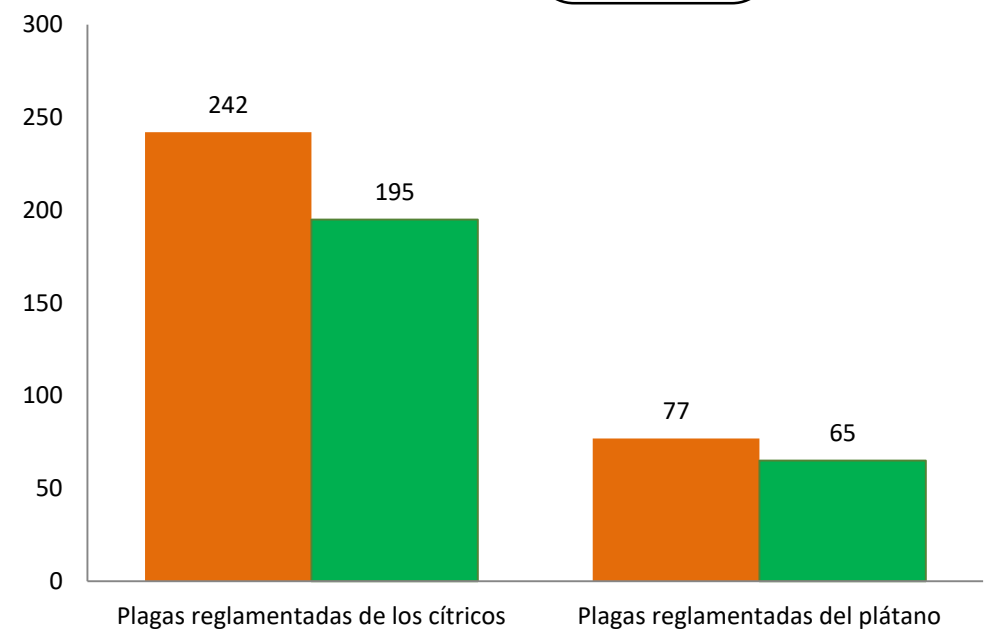
**91.0%** de la meta anual



#### Parcela Centinela

Meta anual	Programado al mes	Realizado al mes
349	319	260

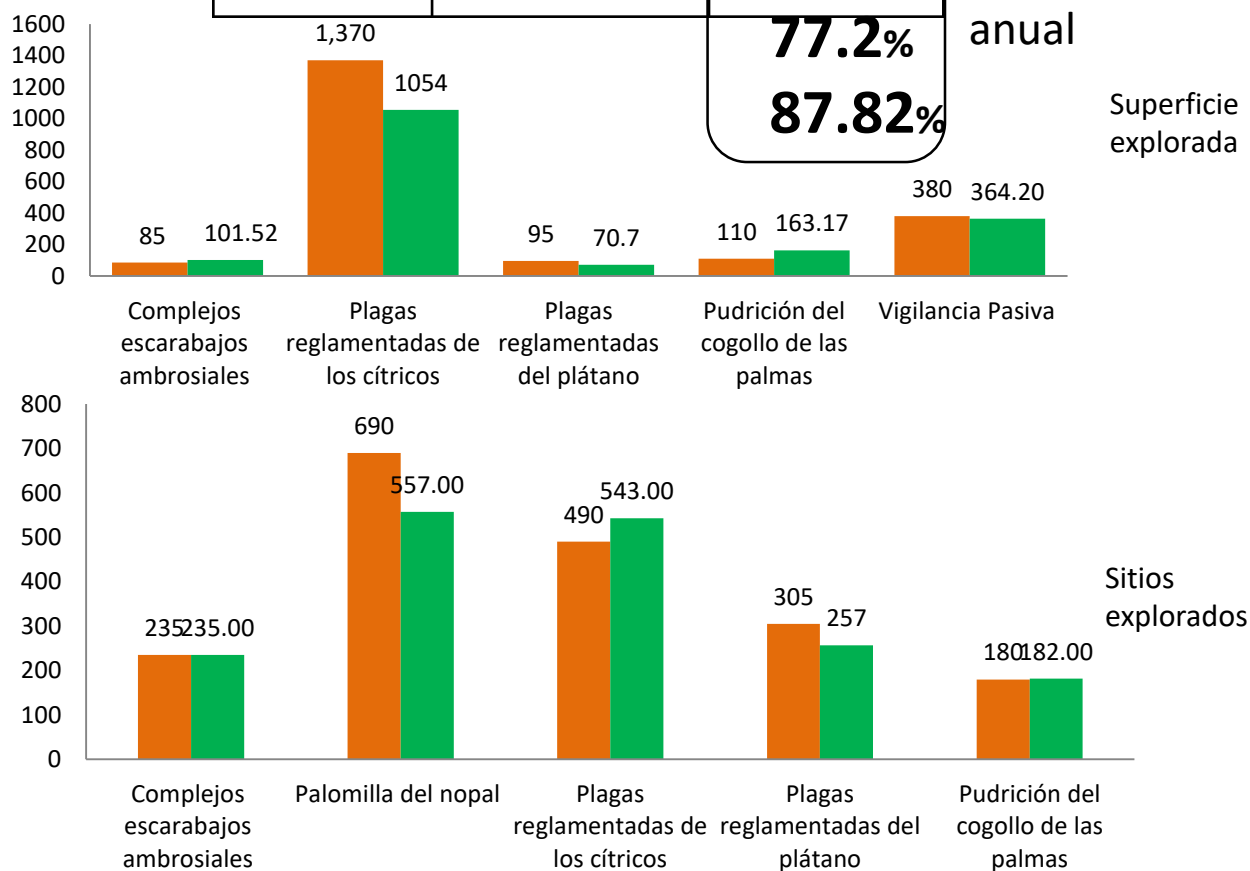
**74.5%** de la meta anual



#### Área de Exploración

Meta anual	Programado al mes	Realizado al mes
2,270	2,040	1,754
2,020	1,900	1,774

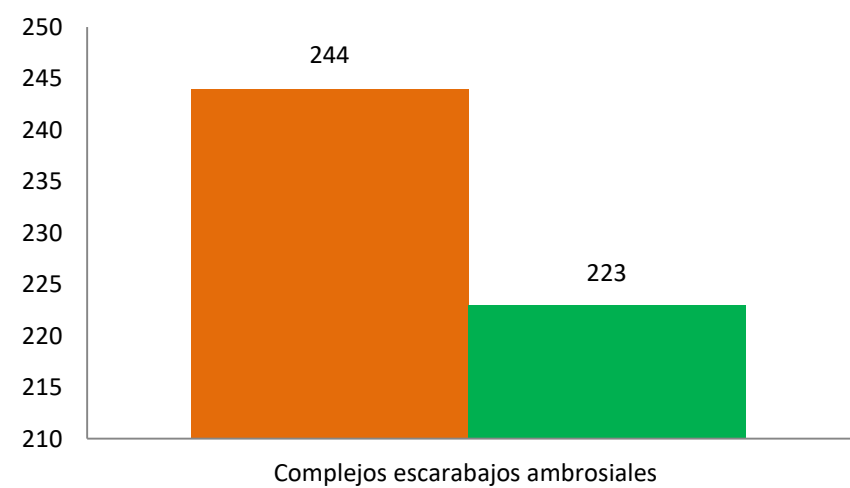
**77.2%** de la meta anual  
**87.82%** Superficie explorada



#### Planta Centinela

Meta anual	Programado al mes	Realizado al mes
268	244	223

**83.2%** de la meta anual



Durante el onceavo mes del año se ha logrado un avance en las estrategias operativas del Programa de Vigilancia Epidemiológica Fitosanitaria



**85.4%** en Rutas de trapeo  
**91.0%** en Rutas de vigilancia  
**74.5%** en Parcelas centinelas  
**77.2%** en Área de exploración  
**83.2%** en Plantas centinelas