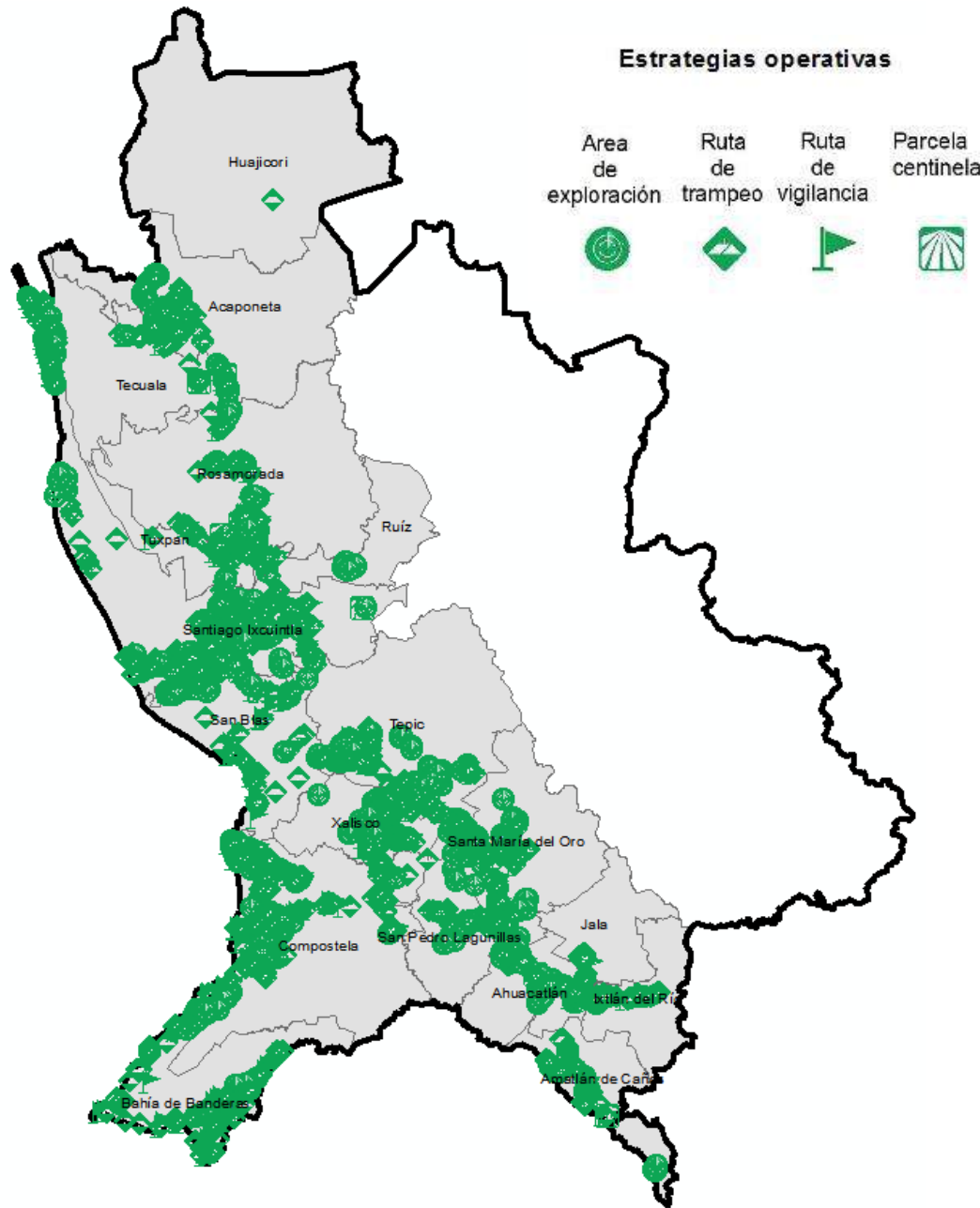


Programa de Vigilancia Epidemiológica Fitosanitaria en el Estado de Nayarit

Recurso autorizado \$ 4,422,524.00

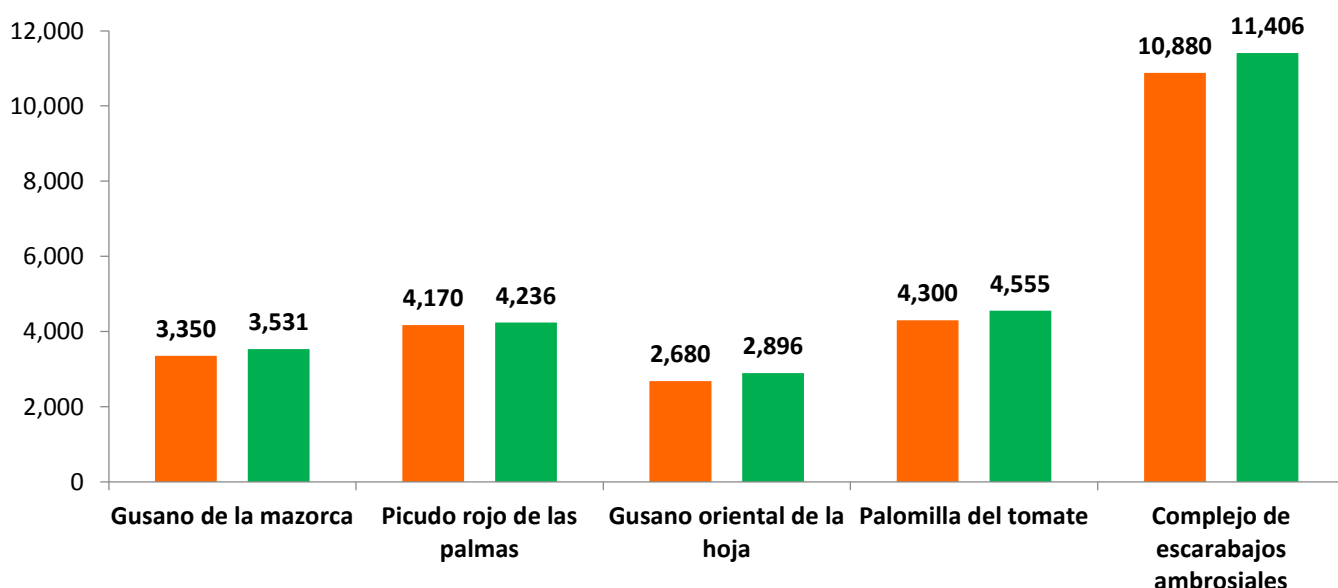
Informe de Estrategias Operativas 2017



Avance de **2017**
Estrategias Operativas

Al mes de noviembre se ha logrado el siguiente avance de estrategias operativas del Programa.

Ruta de trampeo (revisiones)		
Meta anual	Programado al mes	Realizado al mes
27,470	25,380	26,624
96.92% de la meta anual		



- Gusano de la mazorca (GM)**
(*Helicoverpa armigera*)
\$ 530,278.00
- Complejo de escarabajos ambrosiales (CEA)**
Escarabajo barrenador polífago
Escarabajo ambrosia del laurel rojo
\$ 616,030.00
- Gusano oriental de la hoja (GOH)**
(*Spodoptera litura*)
\$ 495,782.00
- Quemadura de la hoja (QH)**
(*Xylella fastidiosa*)
\$ 548,618.00
- Plagas reglamentadas del plátano (PRPL)**
\$ 414,745.00
- Plagas reglamentadas de los cítricos (PRC)**
\$ 433,140.00
- Pudrición del cogollo (PC)**
(*Phytophthora palmivora*)
\$ 98,700.00
- Fusariosis de la piña (FP)**
(*Fusarium guttiforme*)
\$ 62,920.00
- Picudo rojo de las palma (PRP)**
(*Rynchophorus ferrugineus*)
\$ 434,642.00
- Palomilla del tomate (PT)**
(*Tuta absoluta*)
\$ 523,488.00

Vigilancia pasiva (VP) y gasto administrativo \$ 264,181.00

Informe de Estrategias Operativas

Programa de Vigilancia Epidemiológica Fitosanitaria en el estado de Nayarit



Rutas de vigilancia (revisiones)

Meta anual	Programado al mes	Realizado al mes
4,930	4,590	4,707

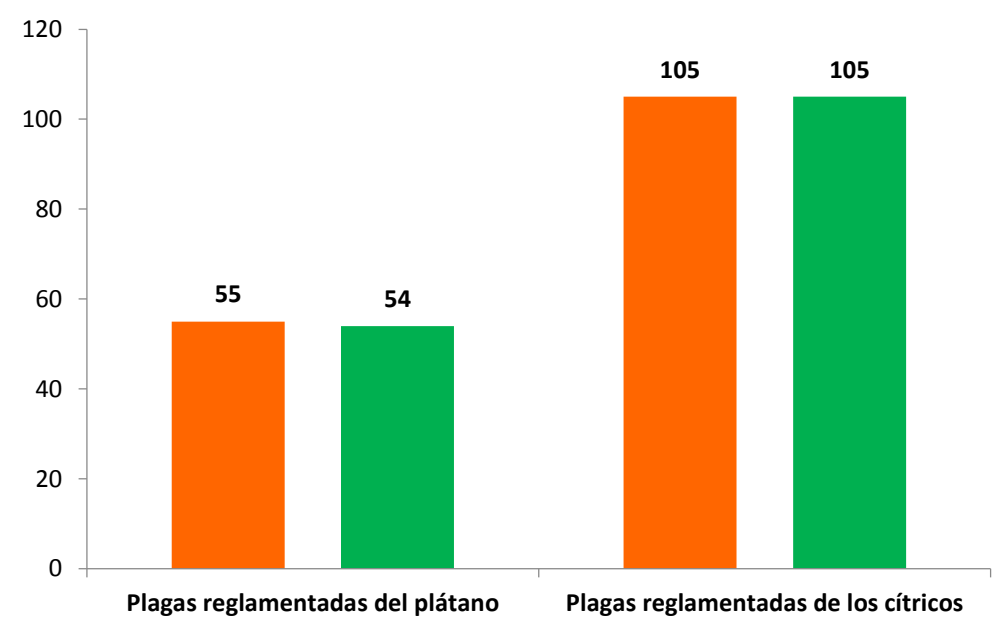
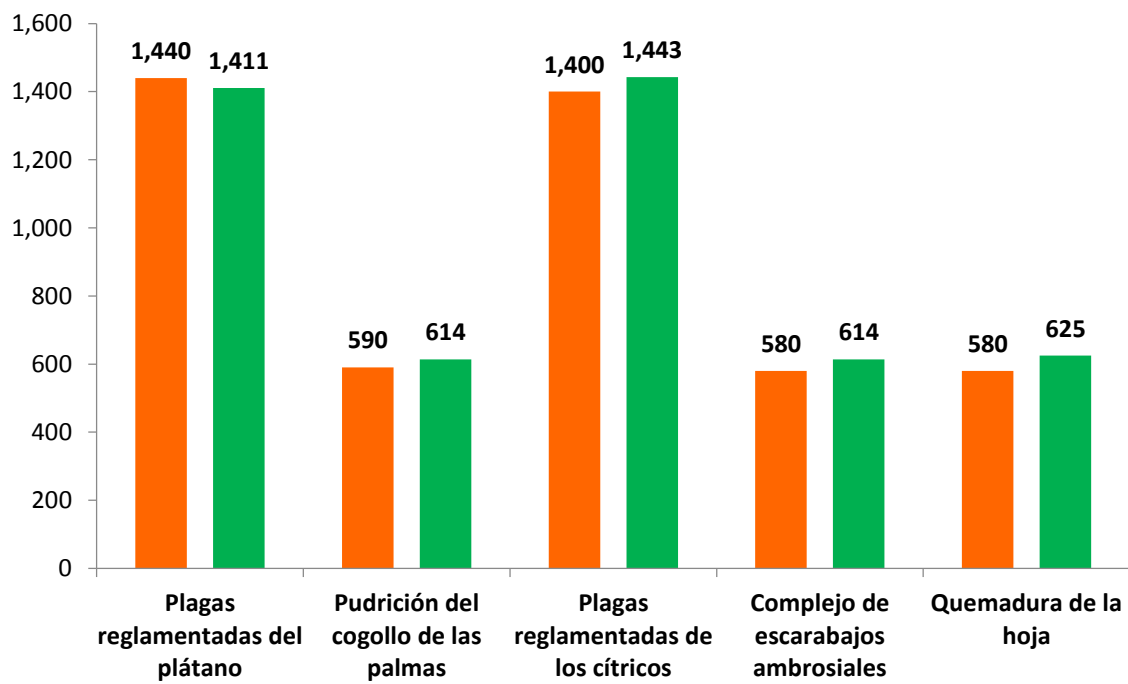
95.48% de la meta anual



Parcelas centinela (revisiones)

Meta anual	Programado al mes	Realizado al mes
170	160	159

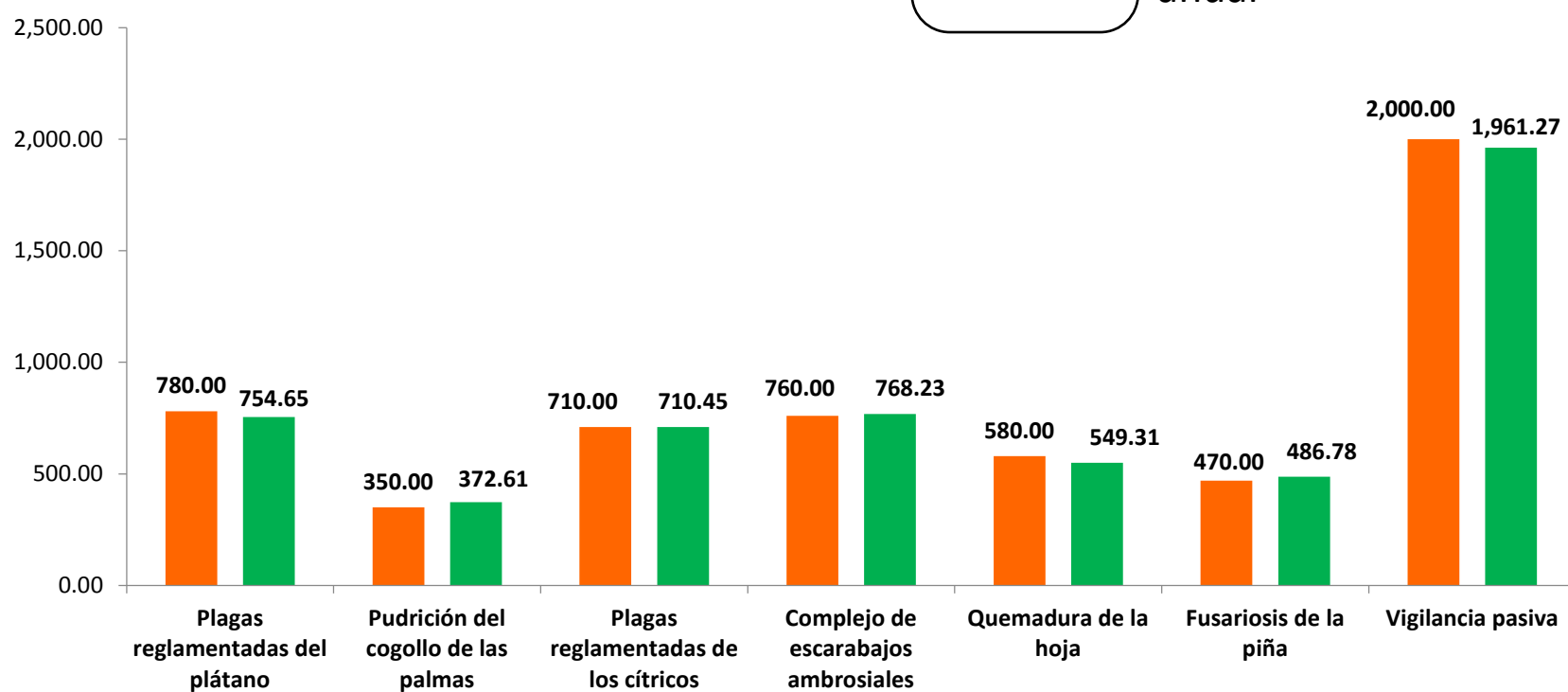
93.53% de la meta anual



Área de exploración (Ha)

Meta anual	Programado al mes	Realizado al mes
5,830.00	5,650.00	5,603.30

96.11% de la meta anual



Al onceavo mes del año se ha logrado el avance siguiente en las estrategias operativas:

96.92% en Rutas de trampeo

95.48% en Rutas de vigilancia

93.53% en Parcelas centinela

96.11% en Área de exploración