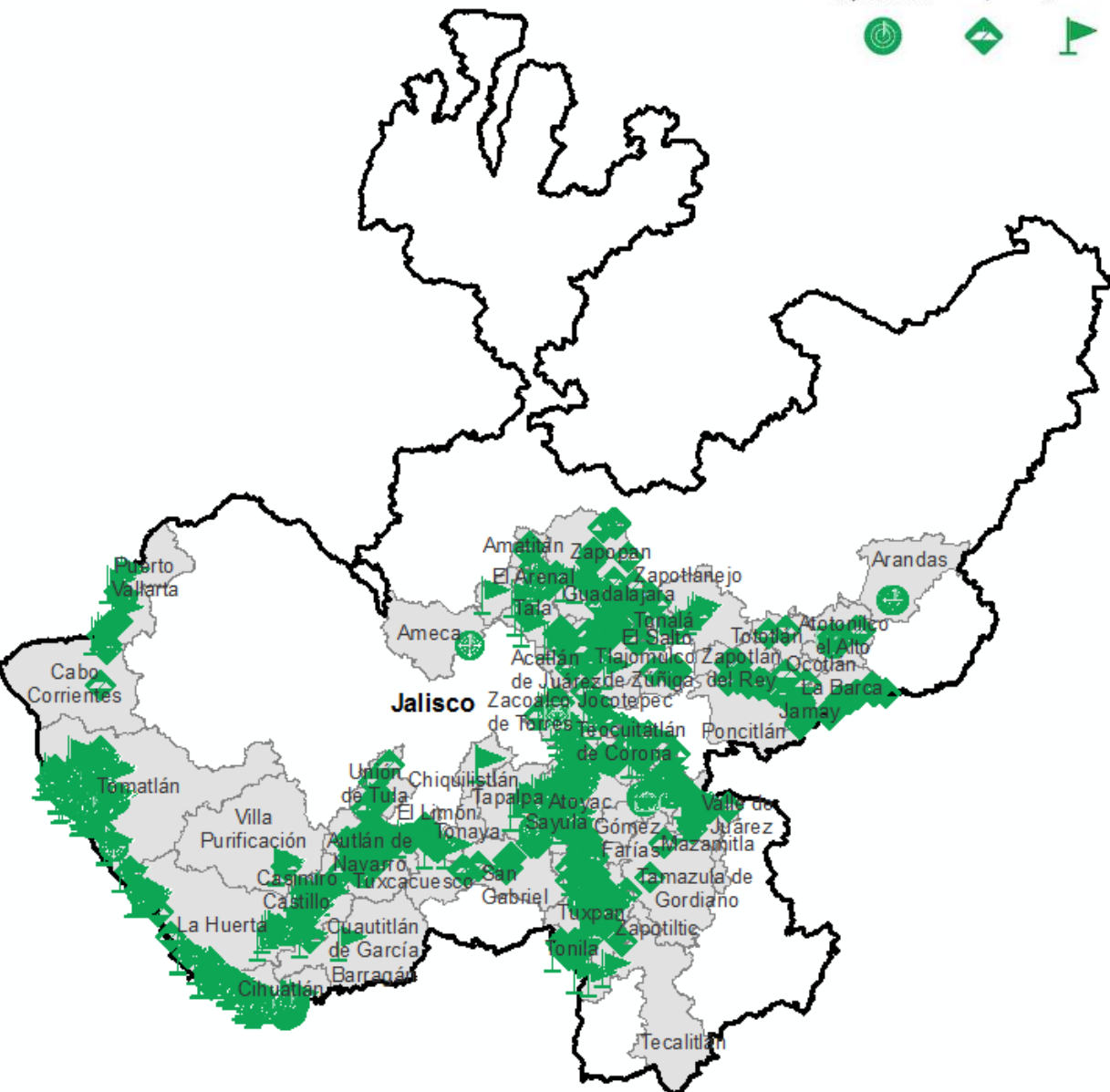


# Programa de Vigilancia Epidemiológica Fitosanitaria en el Estado de Jalisco

## Informe de Estrategias Operativas 2017

### Estrategias operativas



Avance de **2017**  
Estrategias Operativas

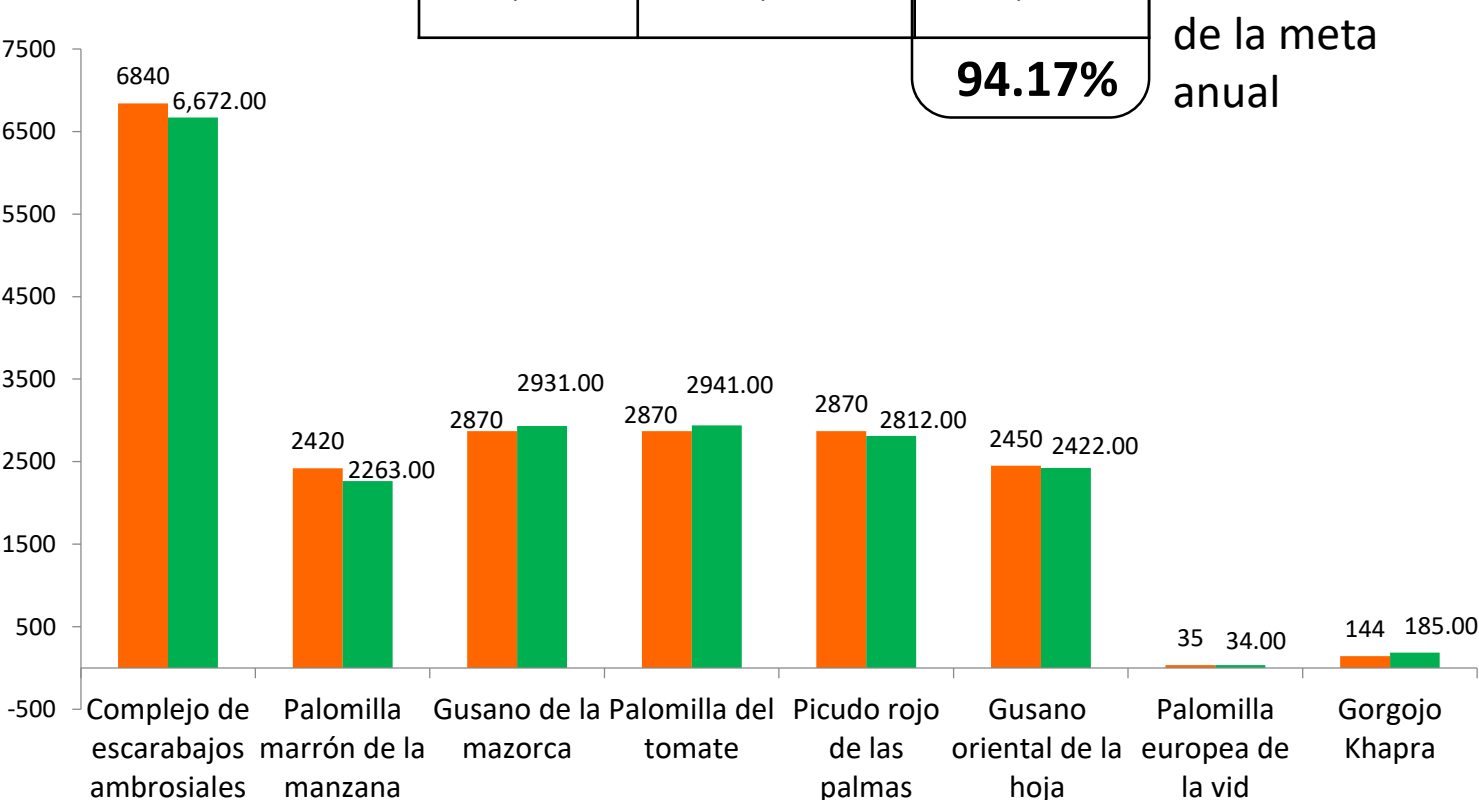
Al mes de noviembre se ha logrado el siguiente avance de las estrategias operativas del Programa



### Rutas de trapeo (revisiones)

Meta anual	Programado al mes	Realizado al mes
21,514	20,499	20,260
		<b>94.17%</b>

de la meta anual



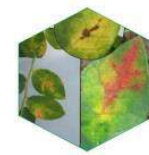
Recurso autorizado \$ 5,165,910.00



**Gusano de la mazorca (GM)**  
*(Helicoverpa armigera)*  
\$ 376,234.00

### Complejo de escarabajos ambrosiales (CEA)

Complejo Barrenador Polífago y  
Complejo Marchitez del Laurel Rojo  
\$ 868,968.00



**Quemadura de la hoja (QH)**  
*(Xylella fastidiosa)*  
\$ 299,008.00

### Plagas reglamentadas del plátano (PRPL)

\$ 663,968.00



### Plagas reglamentadas de los cítricos (PRC)

\$ 599,468.00



### Pudrición del cogollo (PC)

*(Phytophthora palmivora)*  
\$ 296,508.00



### Gorgojo Khapra (GK)

*(Trogoderma granarium)*  
\$ 105,144.00



### Gusano oriental de la hoja (GOH)

*(Spodoptera litura)*  
\$ 367,984.00



### Picudo rojo de las palmas (PRP)

*(Rhynchophorus ferrugineus)*  
\$ 359,993.00



### Palomilla del tomate (PT)

*(Tuta absoluta)*  
\$ 395,054.00



### Palomilla marrón de la manzana (PMM)

*(Epiphyas postvittana)*  
\$ 207,448.00



### Fusariosis de la piña (FP)

*(Fusarium guttiforme)*  
\$ 350,008.00



Vigilancia pasiva y gasto administrativo

**\$ 276,125.00**

Programa de Vigilancia Epidemiológica Fitosanitaria  
en el Estado de Jalisco

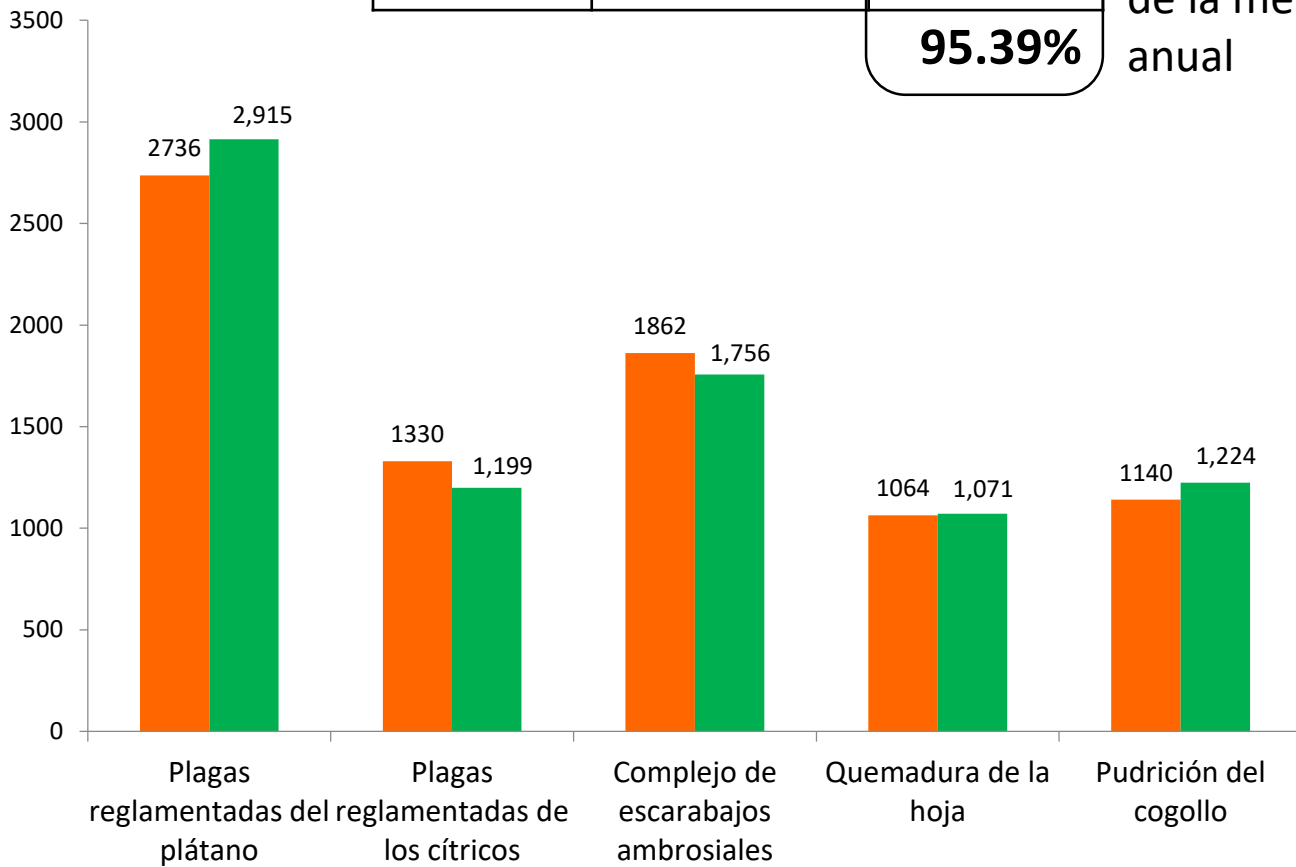
Informe de Estrategias Operativas



Rutas de vigilancia (revisiones)

Meta anual	Programado al mes	Realizado al mes
8,560	8,132	8,165

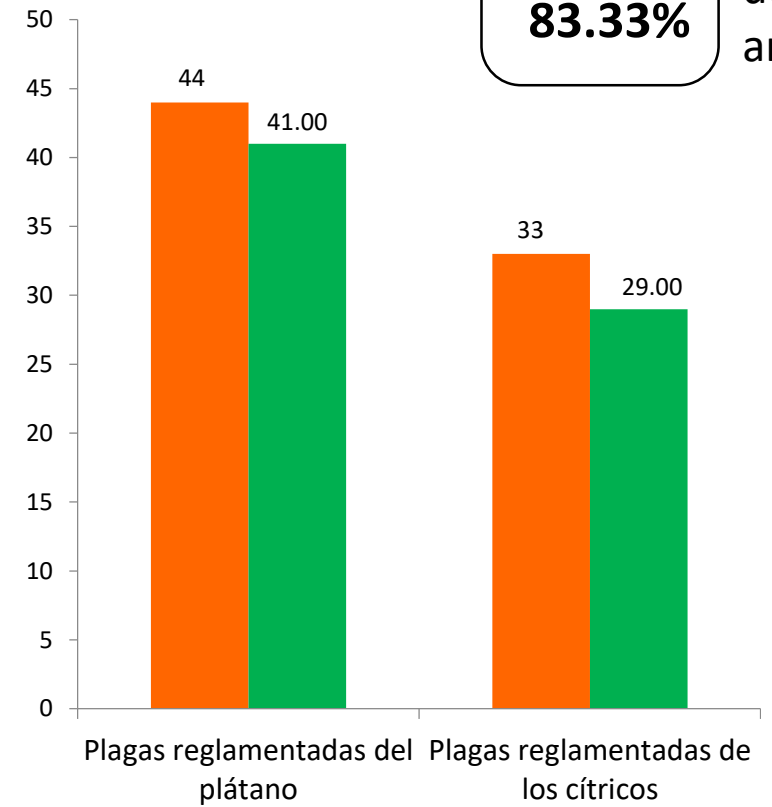
**95.39%** de la meta anual



Parcelas centinela (revisiones)

Meta anual	Programado al mes	Realizado al mes
84	77	70

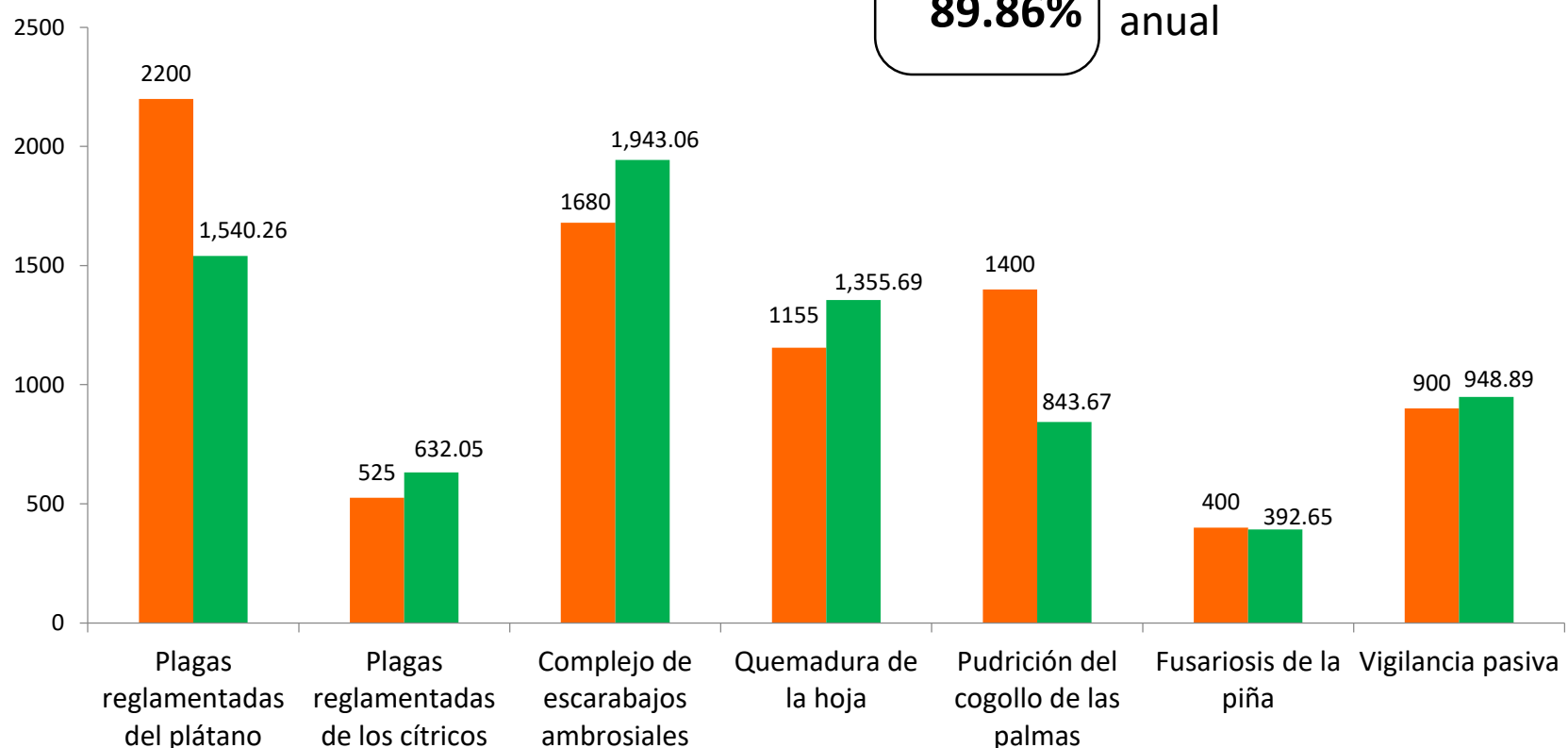
**83.33%** de la meta anual



Área de exploración (Ha)

Meta anual	Programado al mes	Realizado al mes
8,520	8,260	7,656.27

**89.86%** de la meta anual



Al onceavo mes del año se ha logrado un avance en las estrategias operativas del Programa



**94.17%** en Rutas de trampeo  
**95.39%** en Rutas de vigilancia  
**83.33%** en Parcelas centinelas  
**89.86%** en Área de exploración