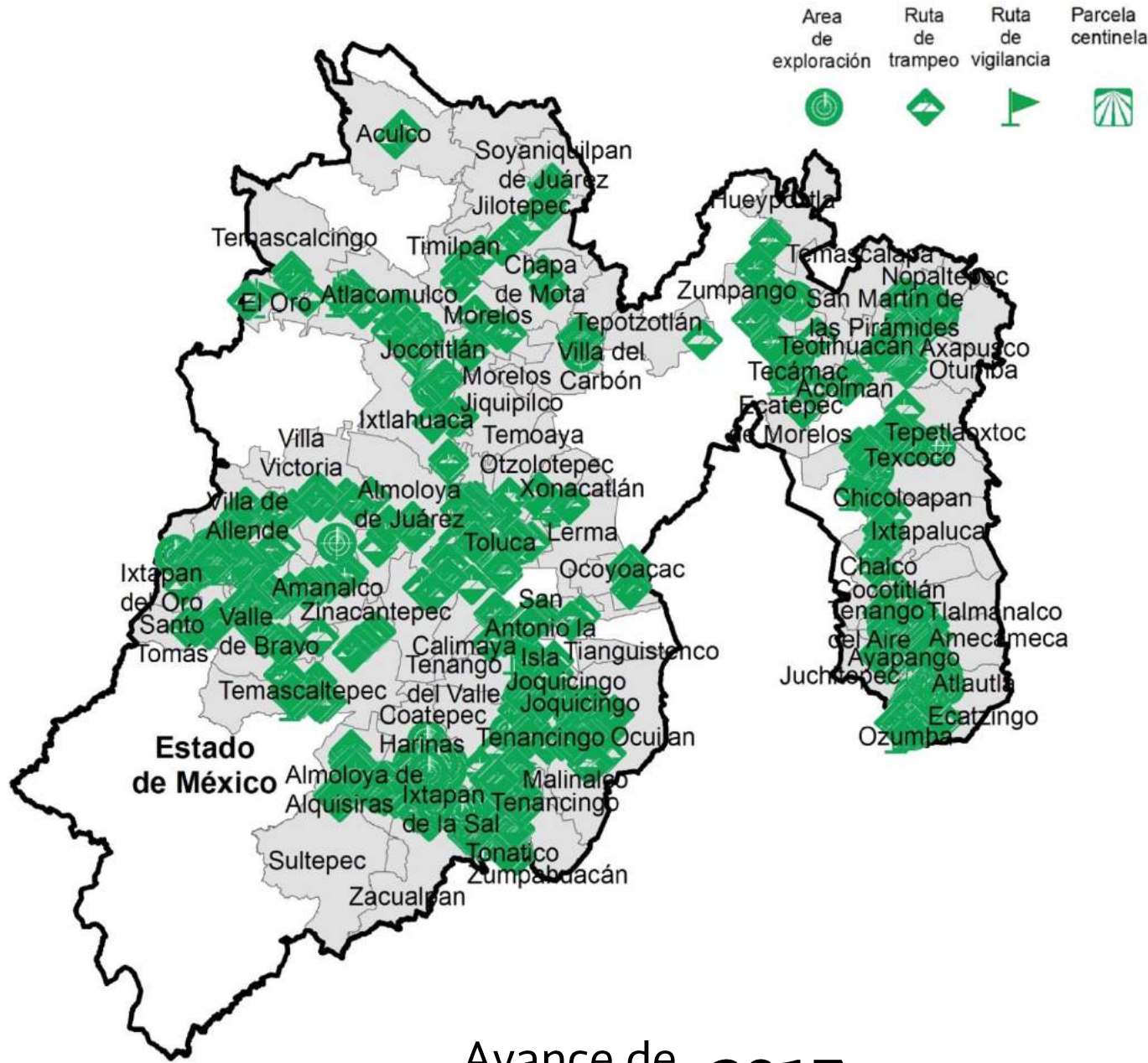


# Programa de Vigilancia Epidemiológica Fitosanitaria en el Estado de México

## Informe de Estrategia Operativas 2017

Recurso autorizado VEF **\$ 4,251,142.00**

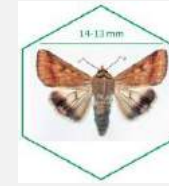
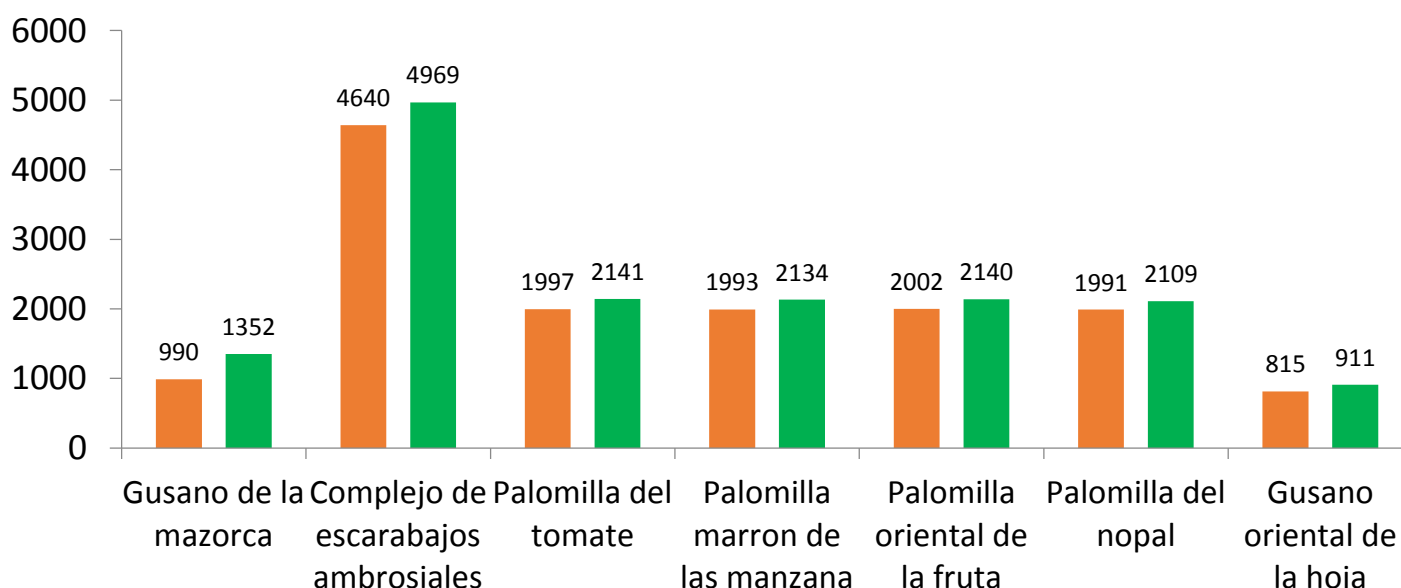
Estrategia operativa / Condición fitosanitaria



### Avance de Estrategias Operativas **2017**

Al mes de noviembre se cumplió el siguiente avance de las estrategias operativas del Programa.

Rutas de trampeo (revisiones)		
Meta anual	Programado al mes	Realizado al mes
15,788	13,613	15,756
		<b>99.79%</b> de la meta anual

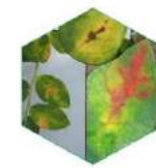


**Gusano de la mazorca (GM)**  
(*Helicoverpa armigera*) \$ 314,740.00

**Complejo de escarabajos ambrosiales (CEA)**



Escarabajo barrenador polífago  
Escarabajo ambrosia del laurel rojo  
\$ 438,020.00



**Quemadura de la hoja (QH)**  
(*Xylella fastidiosa* subsp. *multiplex*)  
\$ 186,640.00

**Roya negra del tallo de trigo (UG99)**



(*Puccinia graminis* f. sp. *tritici* raza Ug99)  
\$ 188,640.00

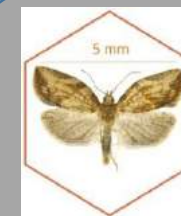
**Carbón parcial del trigo (CPT)**



(*Tilletia indica*) \$ 212,640.00



**Palomilla oriental de la fruta (POF)**  
(*Grapholita molesta*) \$ 360,330.00



**Palomilla marrón de la manzana (PMM)**  
(*Epiphyas postvittana*) \$ 1,153,980.00

**Palomilla del tomate (PT)**

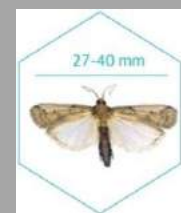


(*Tuta absoluta*) \$ 246,800.00

**Gusano oriental de la hoja (GOH)**



(*Spodoptera litura*) \$ 362,330.00



**Palomilla del nopal (PN)**  
(*Cactoblastis cactorum*)  
\$ 369,870.00

Vigilancia pasiva y gasto administrativo

**\$ 417,152.00**

## Informe de Estrategias Operativas

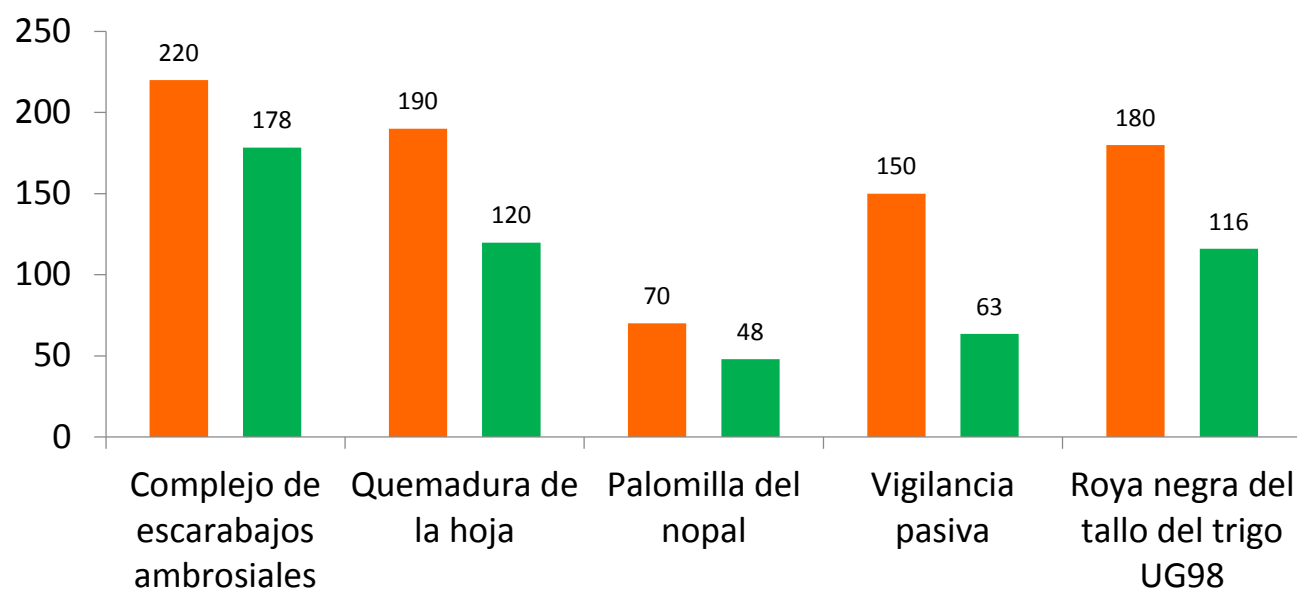
## Programa de Vigilancia Epidemiológica Fitosanitaria en el Estado de México



### Áreas de exploración (ha)

Meta anual	Programado al mes	Realizado al mes
850	810	526

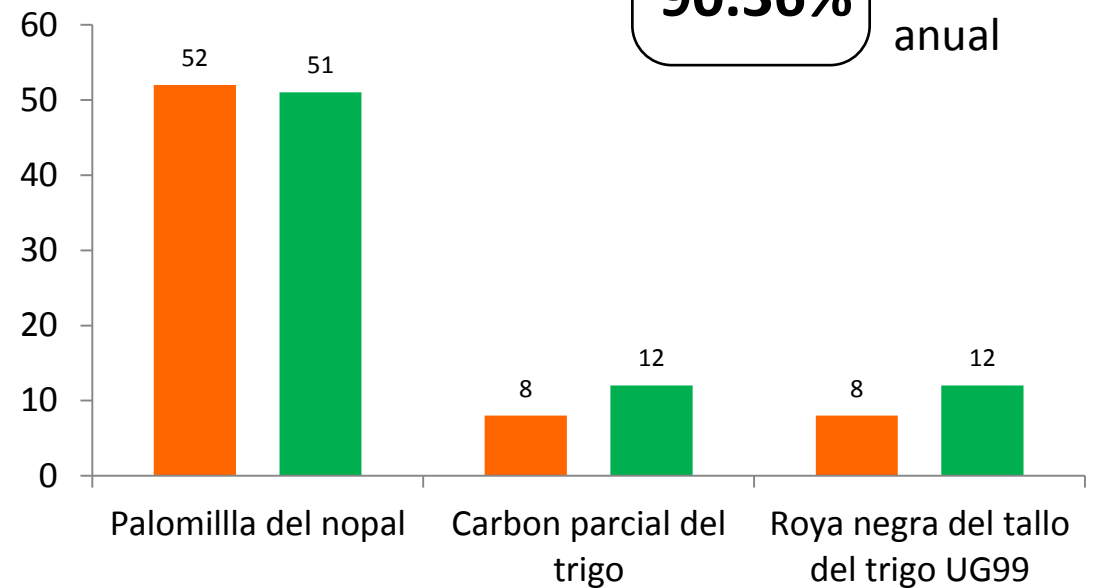
**61.83%** de la meta anual



### Parcela centinela (revisiones)

Meta anual	Programado al mes	Realizado al mes
83	68	75

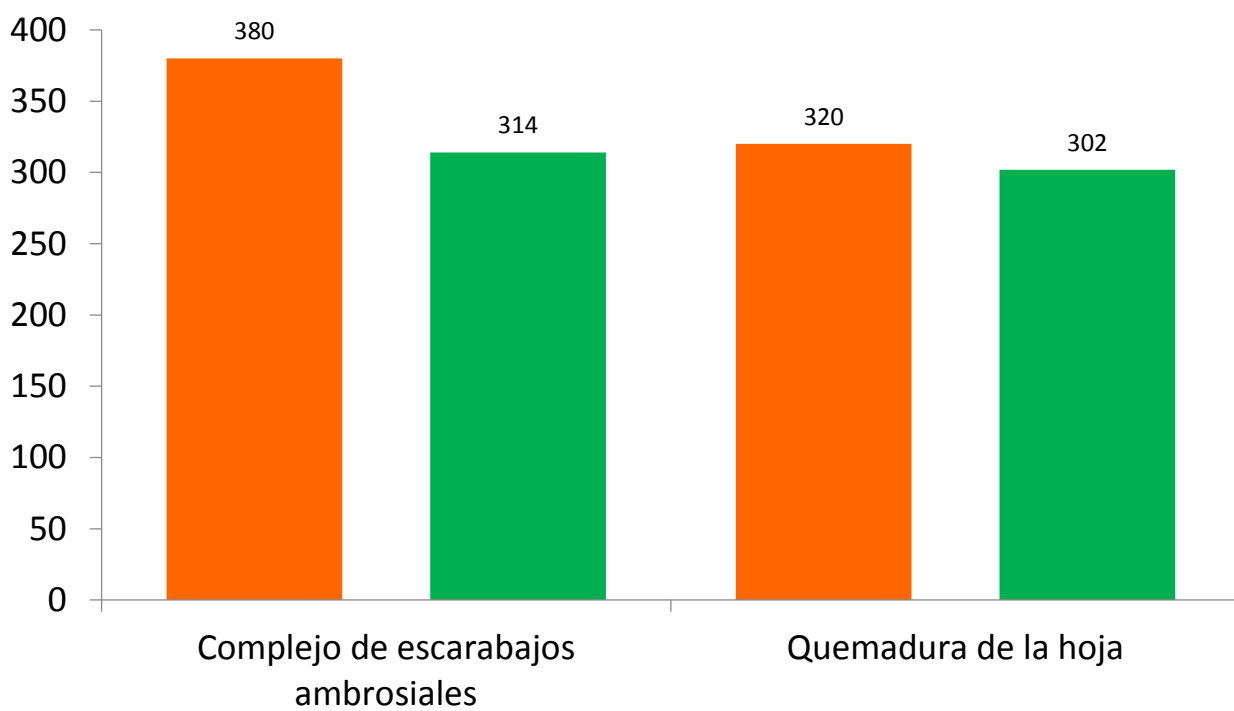
**90.36%** de la meta anual



### Rutas de vigilancia (revisiones)

Meta anual	Programado al mes	Realizado al mes
820	700	616

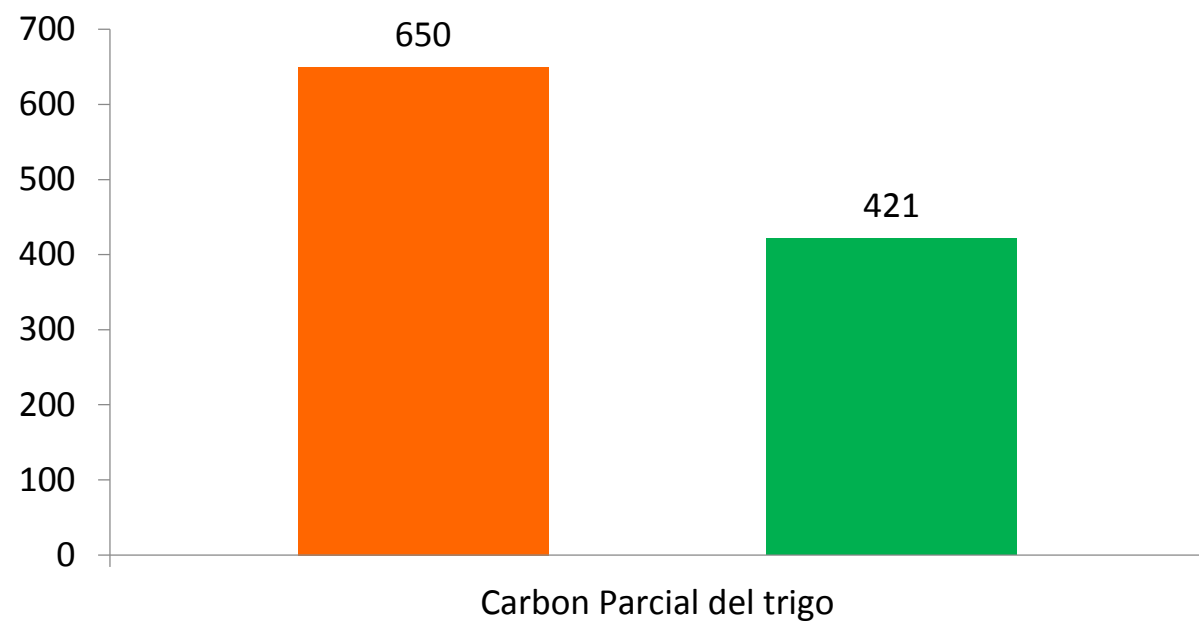
**75.12%** de la meta anual



### Superficie Muestreada (ha)

Meta anual	Programado al mes	Realizado al mes
700	650	421

**60.14%** de la meta anual



Al de onceavo mes del año se ha logrado un avance de las estrategias operativas:

**99.79%** en Rutas de trampeo

**61.83%** en Área de exploración

**90.36%** en Parcela centinela

**75.12%** en Rutas de vigilancia

**60.14%** en Superficie muestreada

