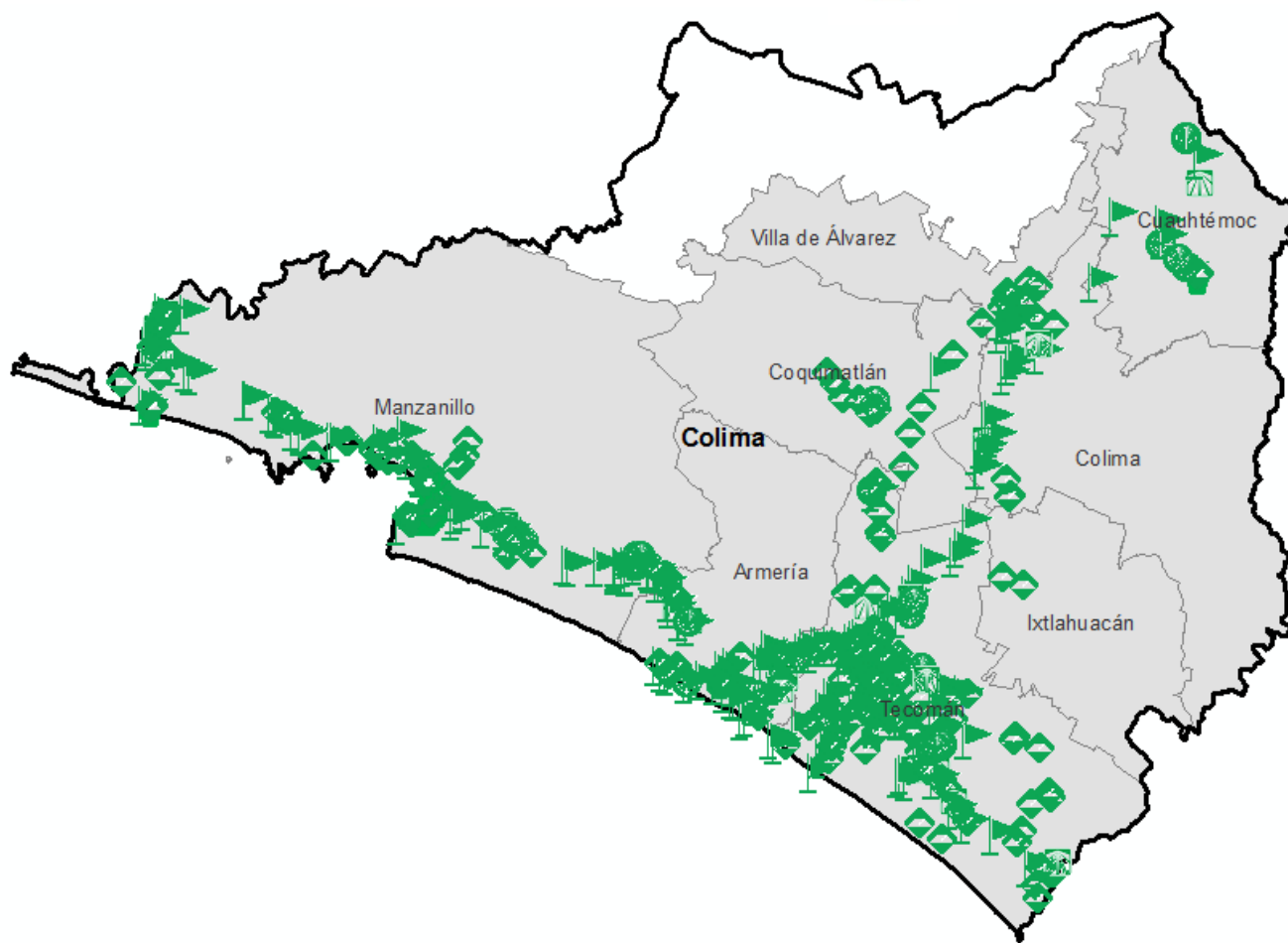


# Programa de Vigilancia Epidemiológica Fitosanitaria en el Estado de Colima

## Informe de Estrategias Operativas 2017

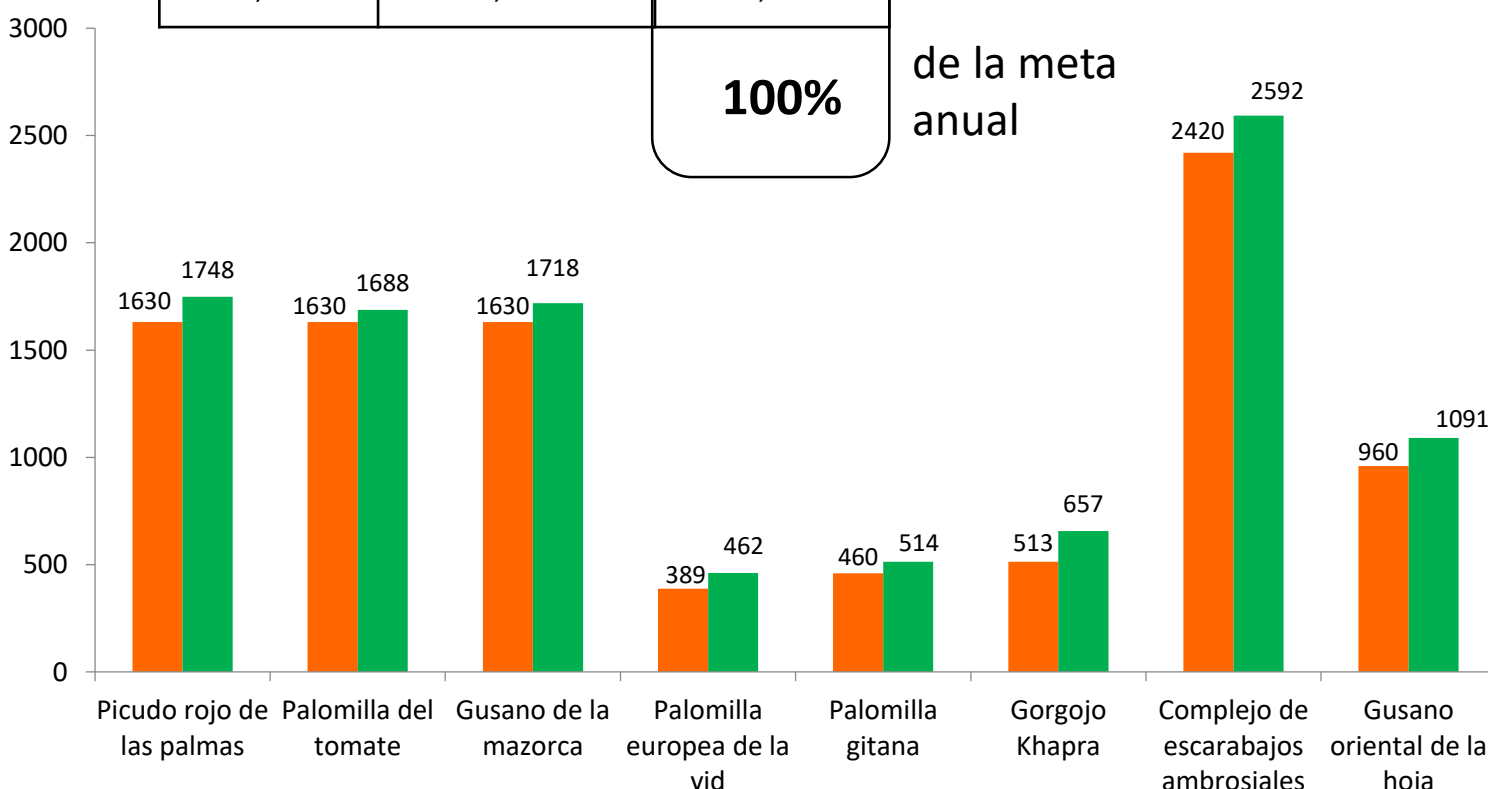
Estrategias operativas



Avance de Estrategias Operativas **2017**

Al mes de noviembre se cumplió el siguiente avance de las estrategias operativas del Programa

Rutas de trapeo (revisiones)		
Meta anual	Programado al mes	Realizado al mes
10,299	9,632	10,470
<b>100%</b> de la meta anual		



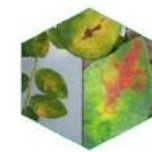
Recurso autorizado VEF \$ 2,790,376.00



**Gusano de la mazorca (GM)**  
(*Helicoverpa armigera*) \$ 181,876.00

**Complejo de escarabajos ambrosiales (CEA)**

Complejo Barrenador polífago y Complejo Marchitez del laurel rojo \$ 637,330.00



**Quemadura de la hoja (QH)**  
(*Xylella fastidiosa*) \$ 108,105.00

**Plagas reglamentadas del plátano (PRPL)** \$ 668,975.00



**Plagas reglamentadas de los cítricos (PRC)** \$ 155,226.00



**Podridón del cogollo (PC)**  
(*Phytophthora palmivora*) \$ 109,099.00



**Fusariosis de la piña (FP)**  
(*Fusarium guttiforme*) \$ 123,050.00

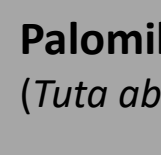


**Picudo rojo de las palmas (PRP)**  
(*Rhynchophorus ferrugineus*) \$ 97,950.00

**Gorgojo khapra (GK)**  
(*Trogoderma granarium*) \$ 82,551.00



**Palomilla gitana (PG)**  
(*Lymantria dispar*) \$ 91,000.00



**Palomilla del tomate (PT)**  
(*Tuta absoluta*) \$ 177,920.00



**Palomilla europea de la vid (PEV)**  
(*Lobesia botrana*) \$ 88,824.00

**Gusano oriental de la hoja (GOH)**  
(*Spodoptera litura*) \$ 101,700.00

Vigilancia pasiva y gasto administrativo

**\$ 166,770.00**

## Programa de Vigilancia Epidemiológica Fitosanitaria en el Estado de Colima

### Informe de Estrategias Operativas



#### Rutas de vigilancia (revisiones)

Meta anual	Programado al mes	Realizado al mes
3,800	3,540	4,140

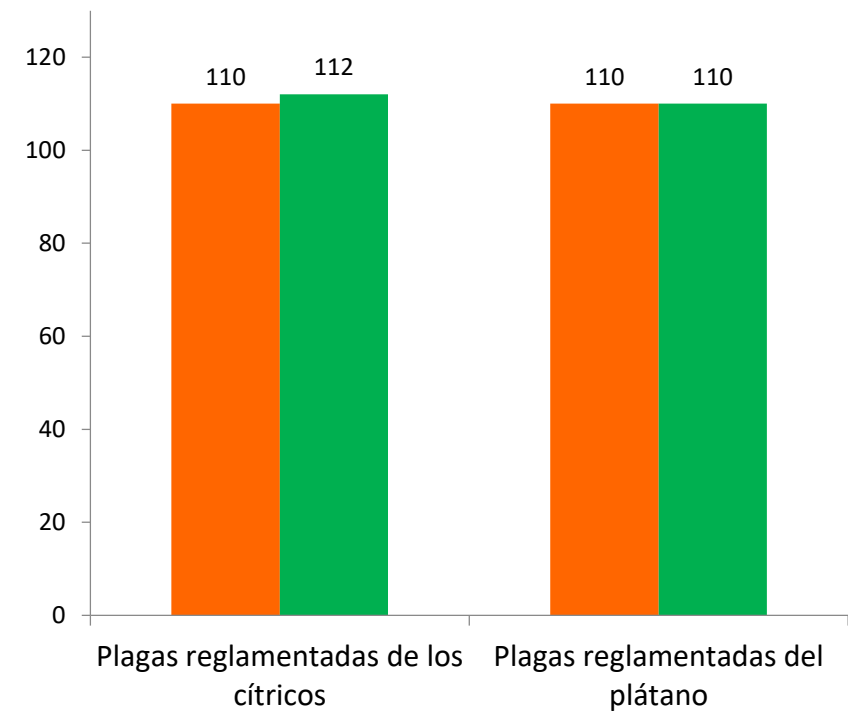
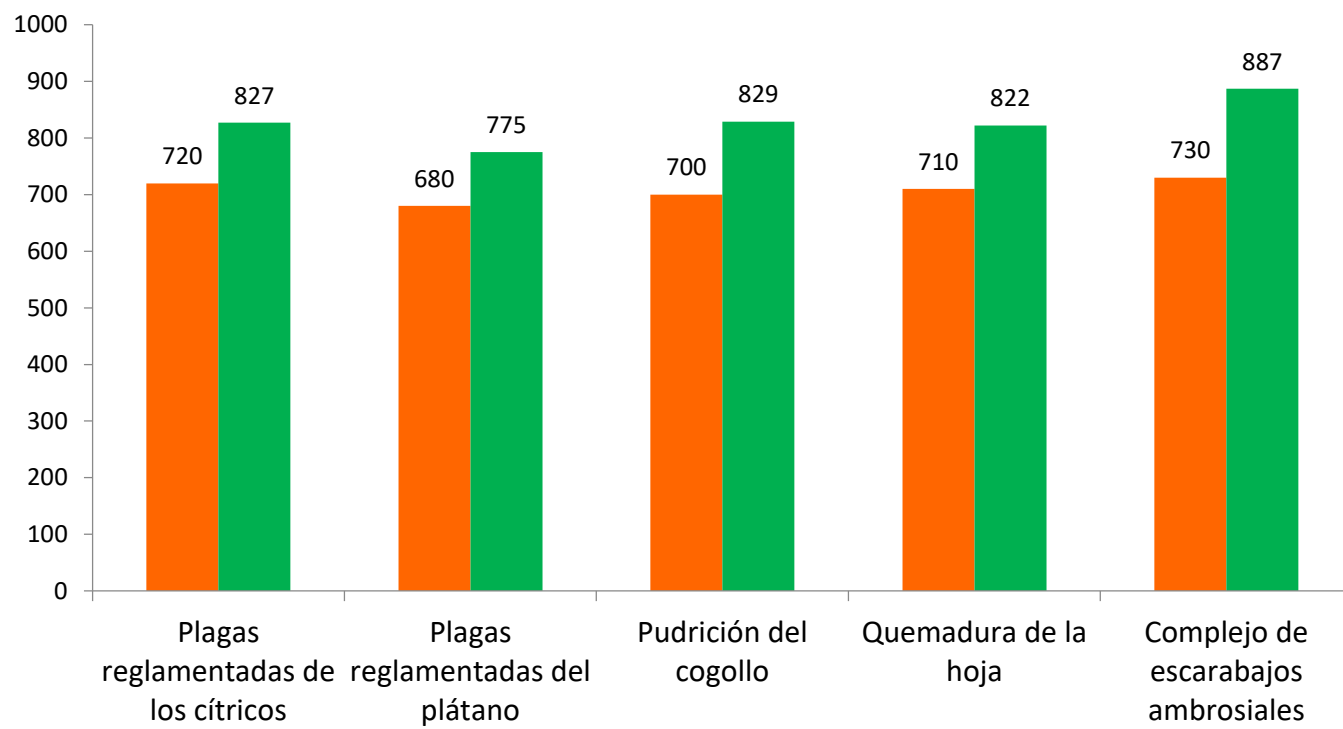
**100%** de la meta anual



#### Parcelas centinela (revisiones)

Meta anual	Programado al mes	Realizado al mes
240	220	222

**92.50%** de la meta anual



#### Área de exploración (Ha)

Meta anual	Programado al mes	Realizado al mes
2,691	2,529	2,583.51

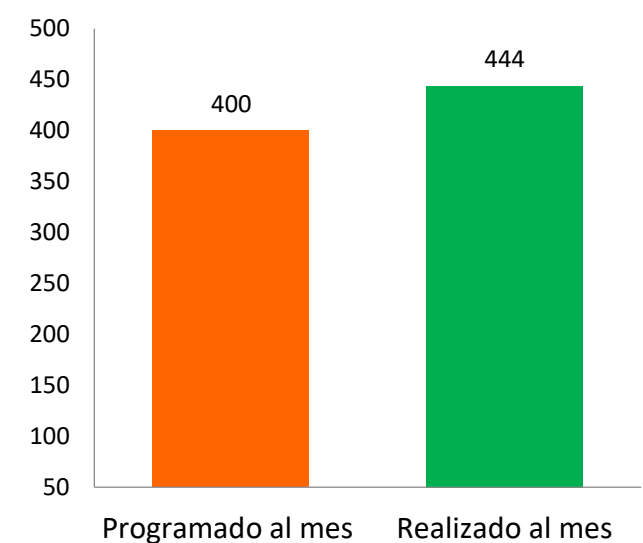
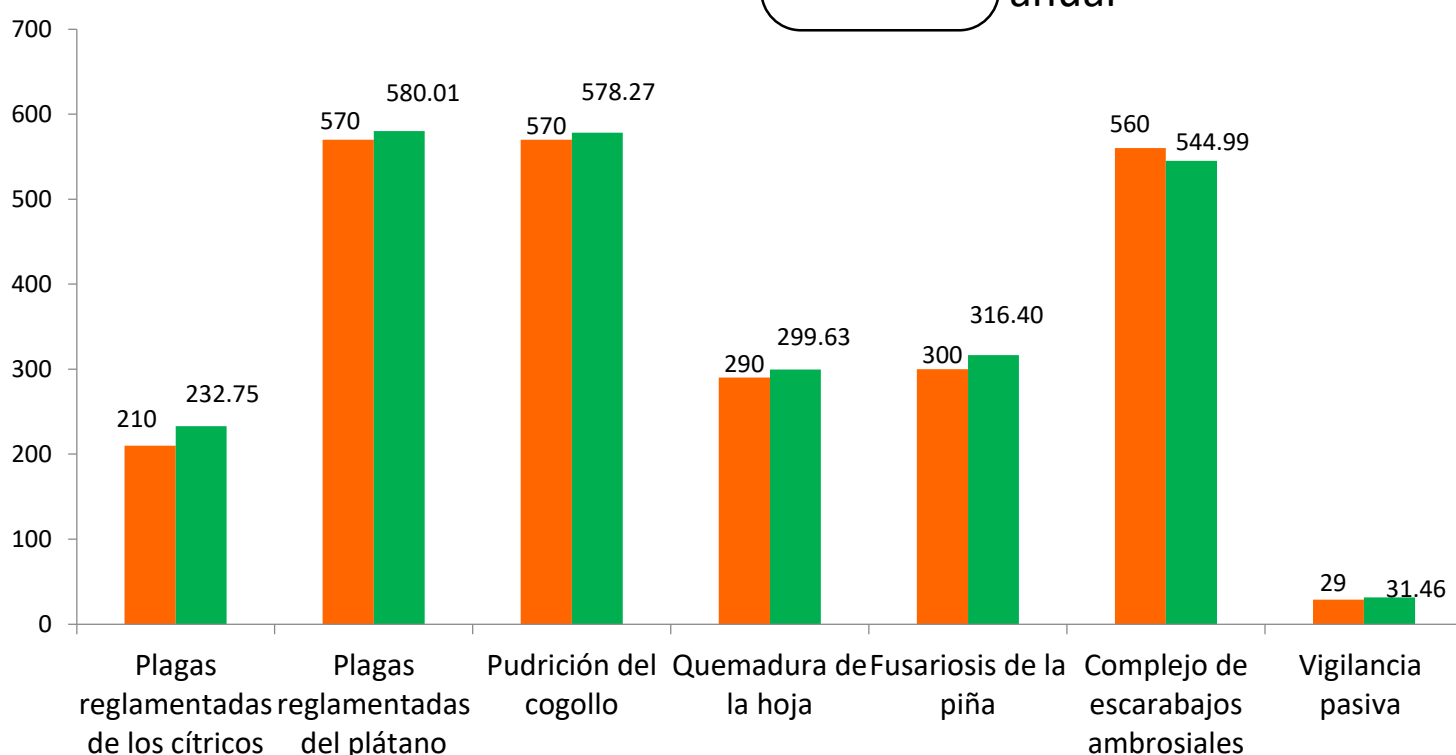
**96.01%** de la meta anual



#### Planta centinela (revisiones)

Meta anual	Programado al mes	Realizado al mes
430	400	444

**100%** de la meta anual



Al onceavo mes del año se ha logrado un avance en las estrategias operativas del Programa



**100.00%** en Rutas de trampeo  
**100.00%** en Rutas de vigilancia  
**92.50%** en Parcelas centinela  
**96.01%** en Área de exploración  
**100.00%** en Planta centinela