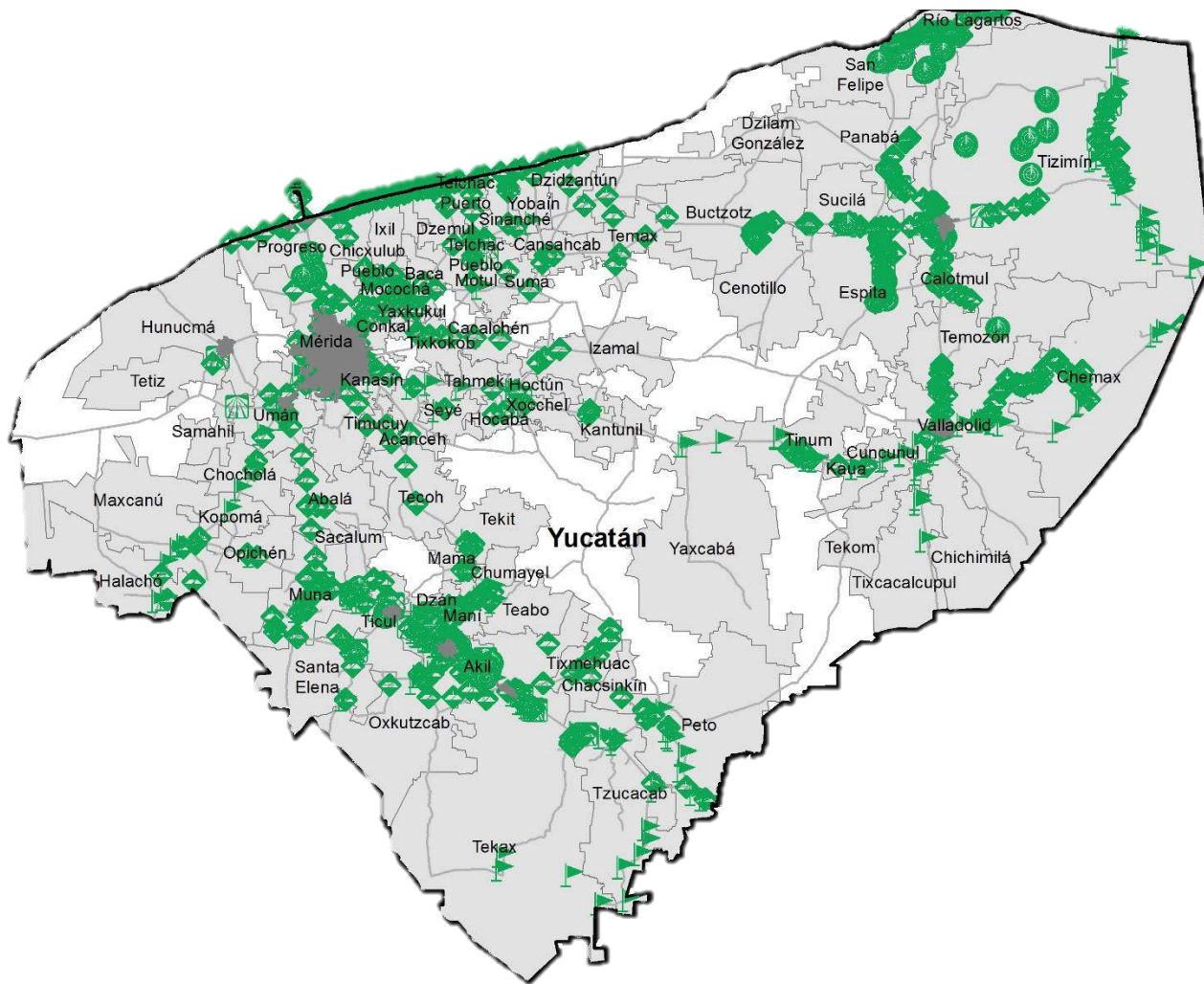


# Programa de Vigilancia Epidemiológica Fitosanitaria en el estado de Yucatán

## Informe de Estrategias Operativas 2017

Recurso autorizado **\$ 5,000,000.00**



**Avance de 2017**

### Estrategias Operativas

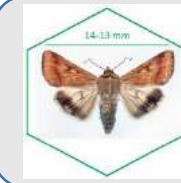
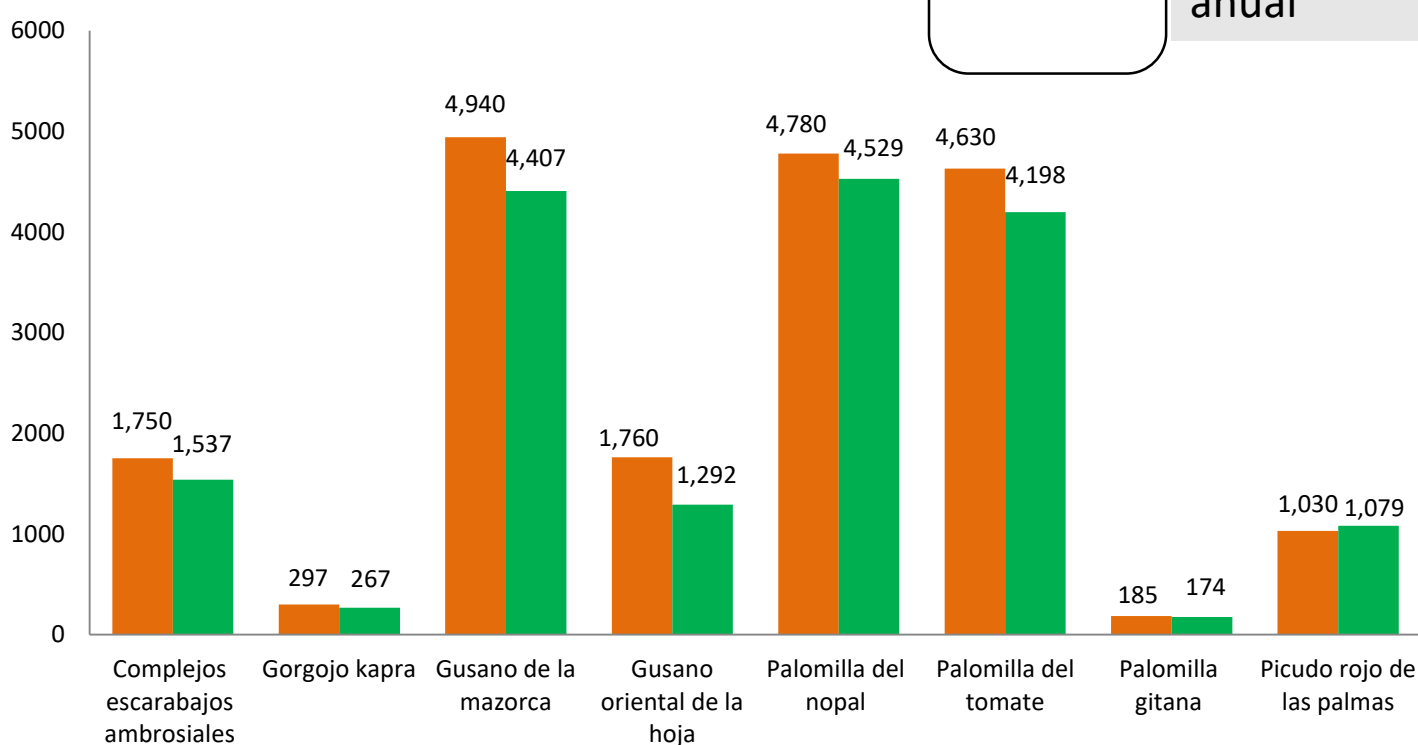
Durante el mes de octubre se cumplió el siguiente avance de estrategias operativas del Programa de Vigilancia Epidemiológica Fitosanitaria



#### Ruta de trampeo

Meta anual	Programado al mes	Realizado al mes
23,436	19,372	17,483

**74.6%** de la meta anual



**Gusano de la mazorca**  
(*Helicoverpa armigera*)

\$ 1,010,369.00



**Gusano oriental de la hoja**  
(*Spodoptera litura*)

\$ 91,500.00

**Complejo de escarabajos ambrosiales**

Barrenador Polífago y  
Ambrosia del Laurel Rojo

\$ 415,821.00



**Plagas reglamentadas del plátano**

\$ 298,540.00



**Plagas reglamentadas de los cítricos**

\$ 1,219,142.00



**Pudrición del cogollo**  
(*Phytophthora palmivora*)

\$ 149,500.00



**Picudo rojo de las palmas**  
(*Rhynchophorus ferrugineus*)

\$ 13,628.00

**Gorgojo Khapra**

(*Trogoderma granarium*)

\$ 3,240.00



**Palomilla gitana** (*Lymantria dispar*)

\$ 6,580.00

**Palomilla del tomate**  
(*Tuta absoluta*)

\$ 1,145,434.00



**Palomilla del nopal**  
(*Cactoblastis cactorum*)

\$ 519,640.00

Vigilancia pasiva y gasto administrativo

\$ 126,606.00

### Informe de Estrategias Operativas

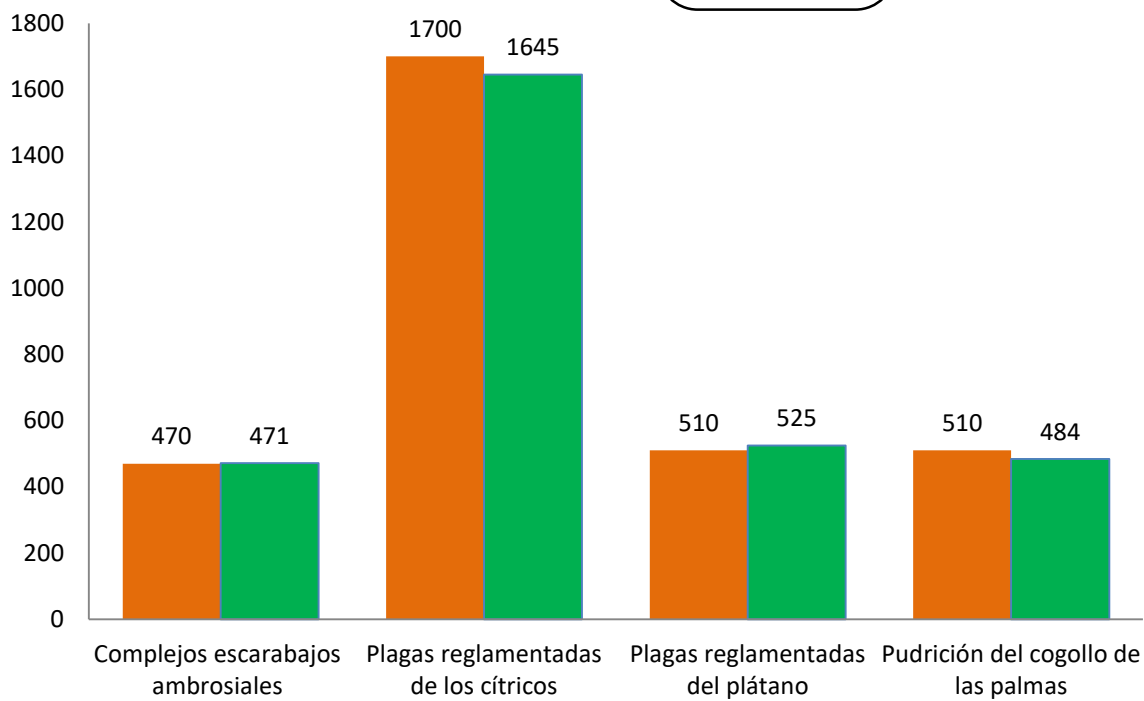
### Programa de Vigilancia Epidemiológica Fitosanitaria en el estado de Yucatán



#### Rutas de Vigilancia

Meta anual	Programado al mes	Realizado al mes
3,760	3,190	3,190

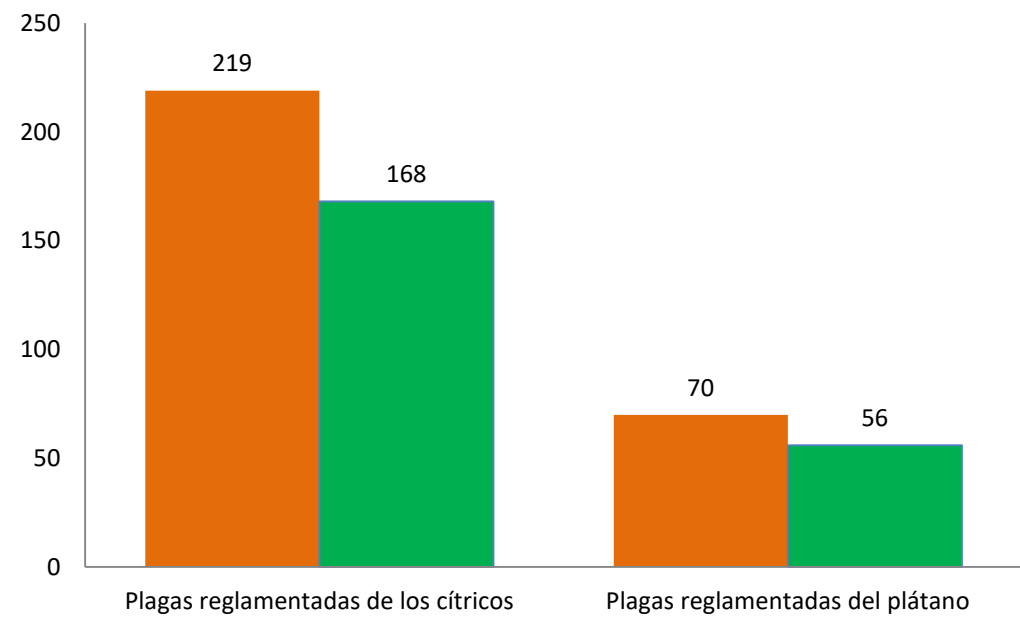
**83.1%** de la meta anual



#### Parcela Centinela

Meta anual	Programado al mes	Realizado al mes
349	289	224

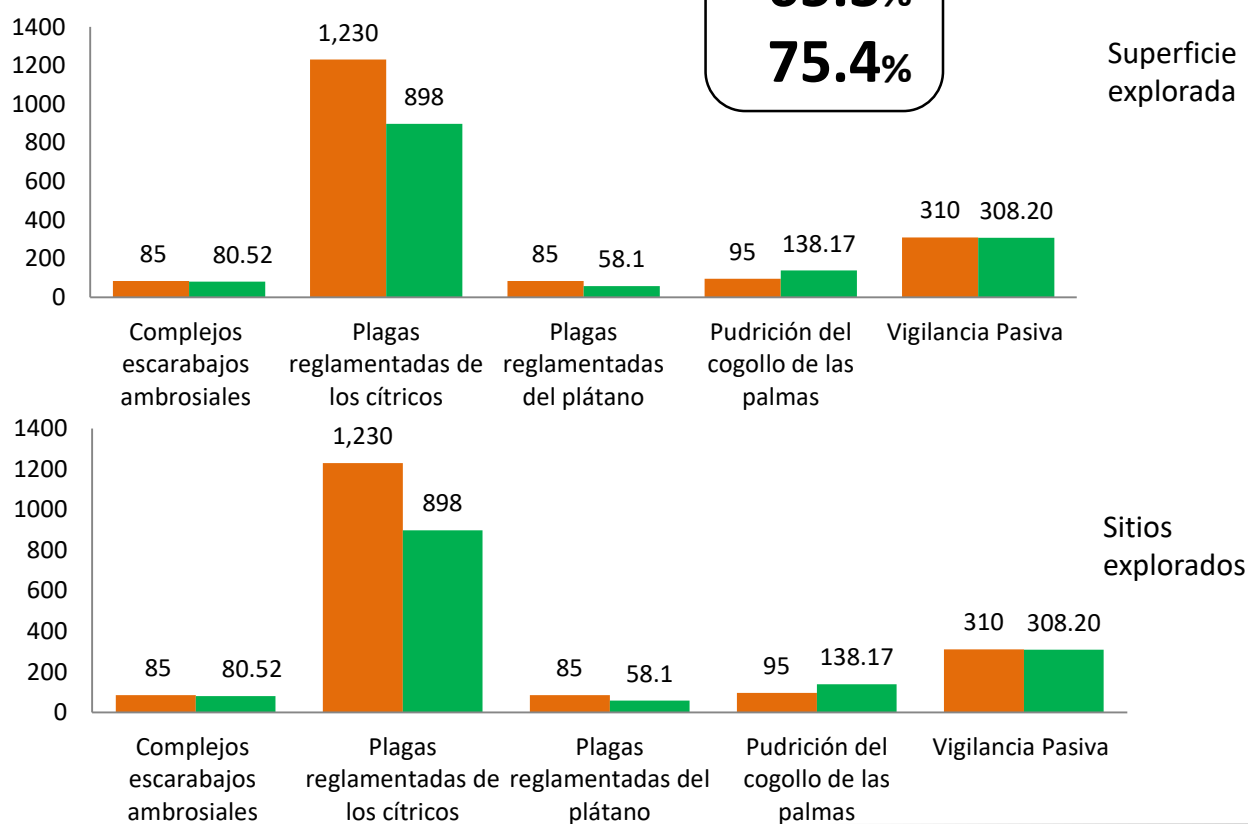
**64.1%** de la meta anual



#### Área de Exploración

Meta anual	Programado al mes	Realizado al mes
2,270	1,805	1,483.2
2,020	1,695	1,524

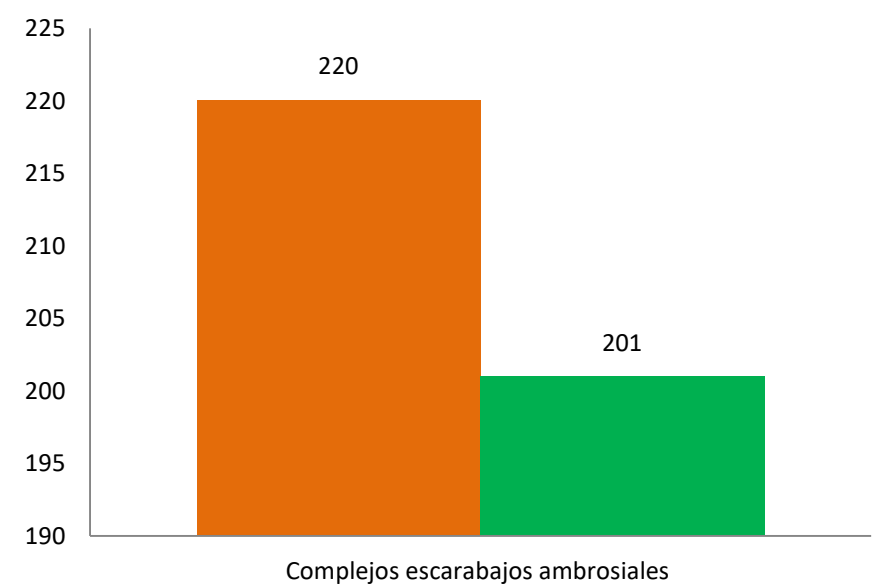
**65.3%** de la meta anual  
**75.4%** Superficie explorada



#### Planta Centinela

Meta anual	Programado al mes	Realizado al mes
268	220	201

**75.0%** de la meta anual



Durante el décimo mes del año se ha logrado un avance en las estrategias operativas del Programa de Vigilancia Epidemiológica Fitosanitaria



**74.6%** en Rutas de trapeo  
**83.1%** en Rutas de vigilancia  
**64.1%** en Parcelas centinelas  
**65.3%** en Área de exploración  
**75.0%** en Plantas centinelas