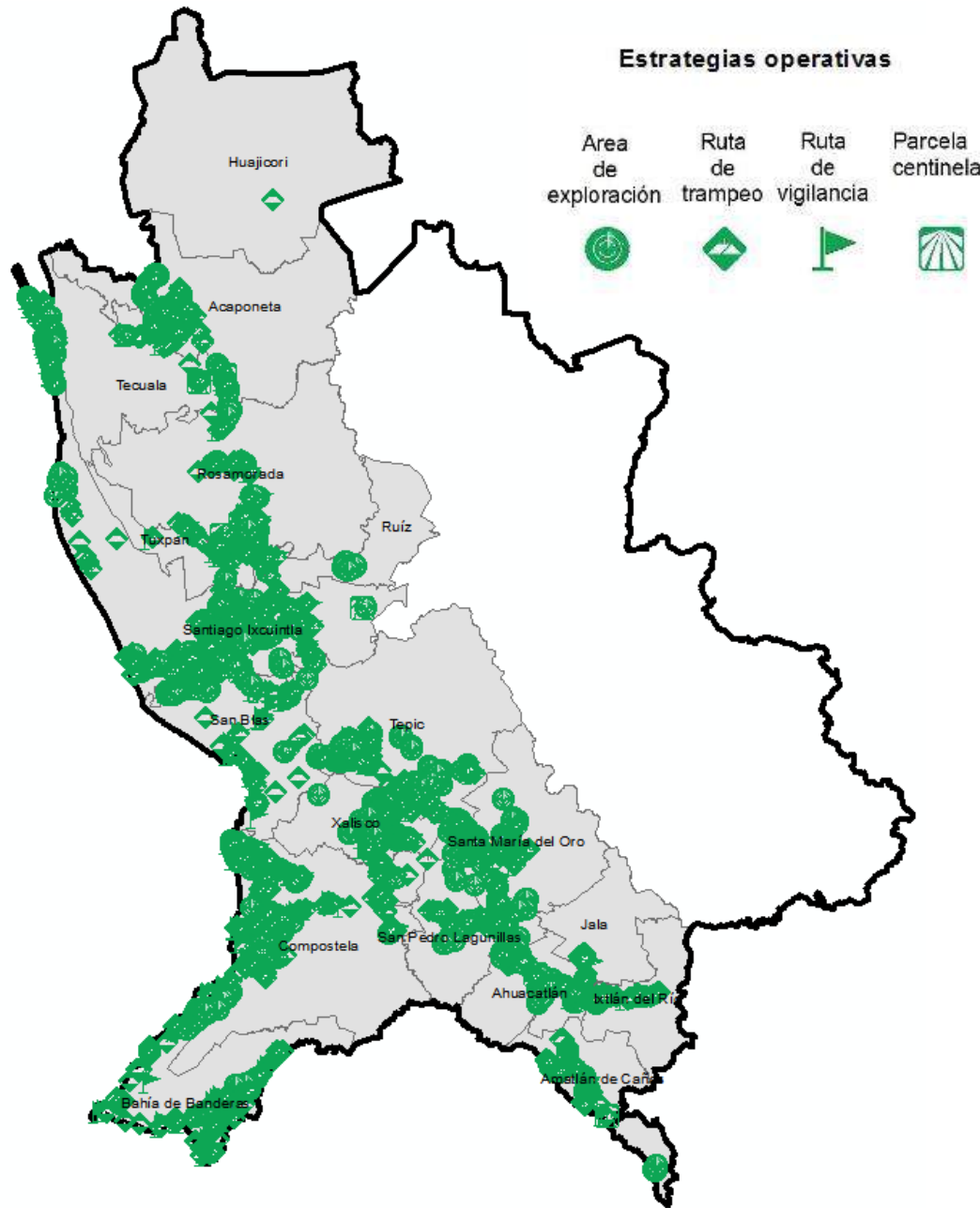


Programa de Vigilancia Epidemiológica Fitosanitaria en el Estado de Nayarit

Informe de Estrategias Operativas 2017

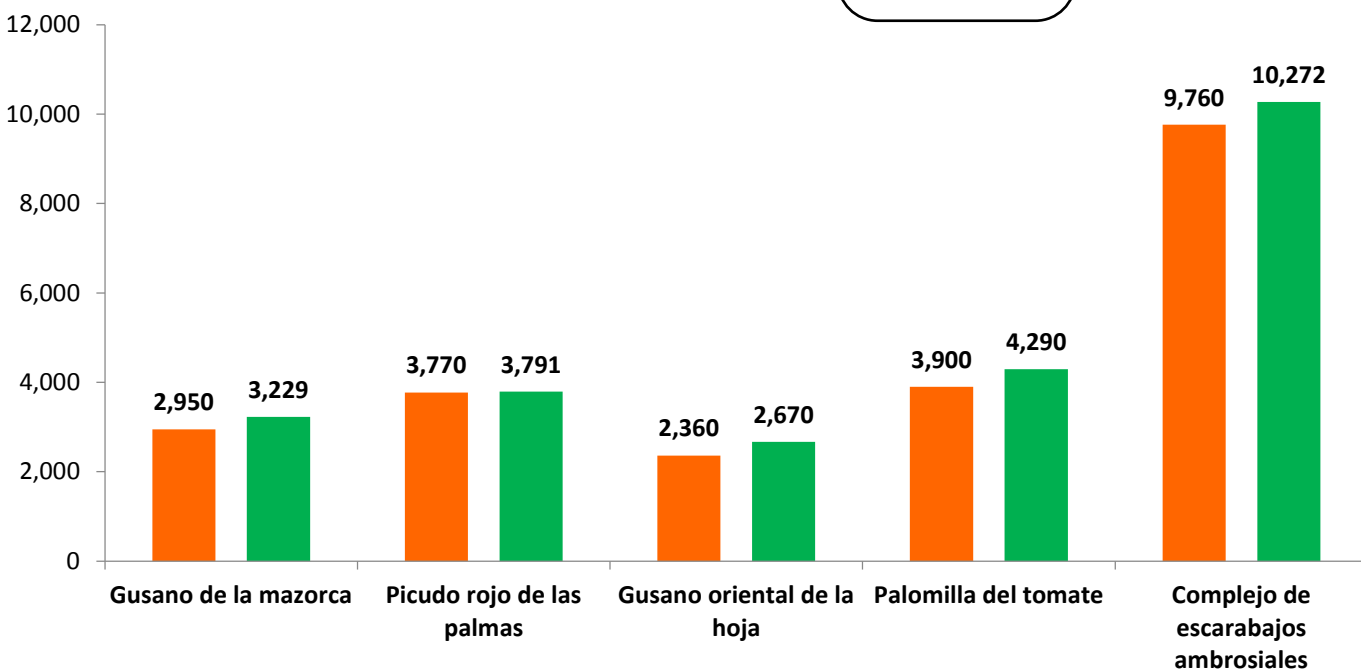


Avance de **2017**
Estrategias Operativas

Al mes de octubre se ha logrado el siguiente avance de estrategias operativas del Programa.

Ruta de trampeo (revisiones)		
Meta anual	Programado al mes	Realizado al mes
27,470	22,740	24,252
		88.29%

de la meta anual



Recurso autorizado **\$ 4,422,524.00**

Gusano de la mazorca (GM)
(*Helicoverpa armigera*)
\$ 530,278.00

Complejo de escarabajos ambrosiales (CEA)
Escarabajo barrenador polífago
Escarabajo ambrosia del laurel rojo
\$ 616,030.00

Gusano oriental de la hoja (GOH)
(*Spodoptera litura*)
\$ 495,782.00

Quemadura de la hoja (QH)
(*Xylella fastidiosa*)
\$ 548,618.00

Plagas reglamentadas del plátano (PRPL)
\$ 414,745.00

Plagas reglamentadas de los cítricos (PRC)
\$ 433,140.00

Pudrición del cogollo (PC)
(*Phytophthora palmivora*)
\$ 98,700.00

Fusariosis de la piña (FP)
(*Fusarium guttiforme*)
\$ 62,920.00

Picudo rojo de las palmas (PRP)
(*Rynchophorus ferrugineus*)
\$ 434,642.00

Palomilla del tomate (PT)
(*Tuta absoluta*)
\$ 523,488.00

Vigilancia pasiva (VP) y gasto administrativo **\$ 264,181.00**

Informe de Estrategias Operativas

Programa de Vigilancia Epidemiológica Fitosanitaria en el estado de Nayarit



Rutas de vigilancia (revisiones)

Meta anual	Programado al mes	Realizado al mes
4,930	4,,130	4,253

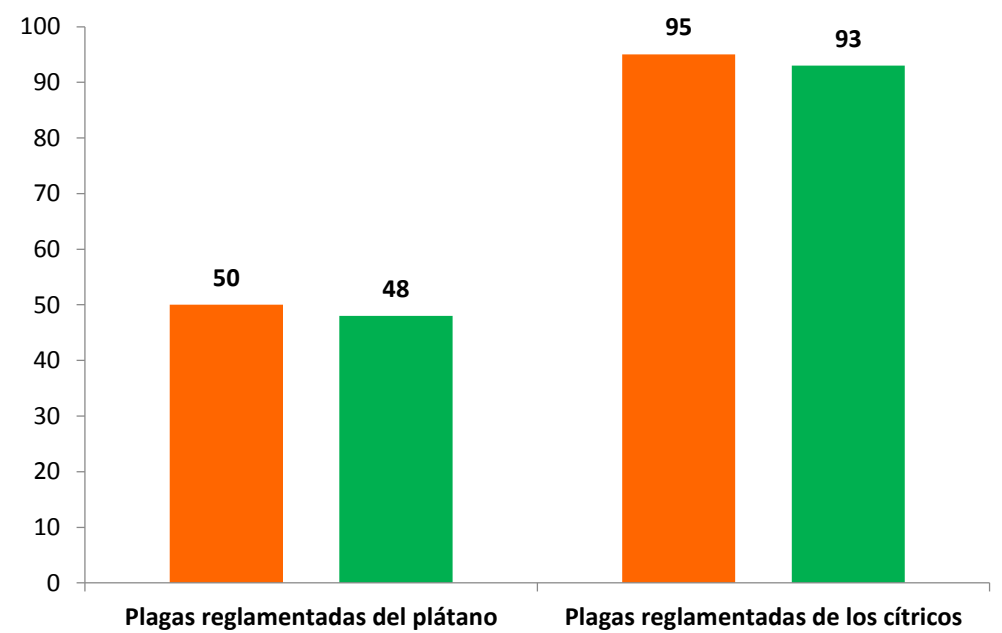
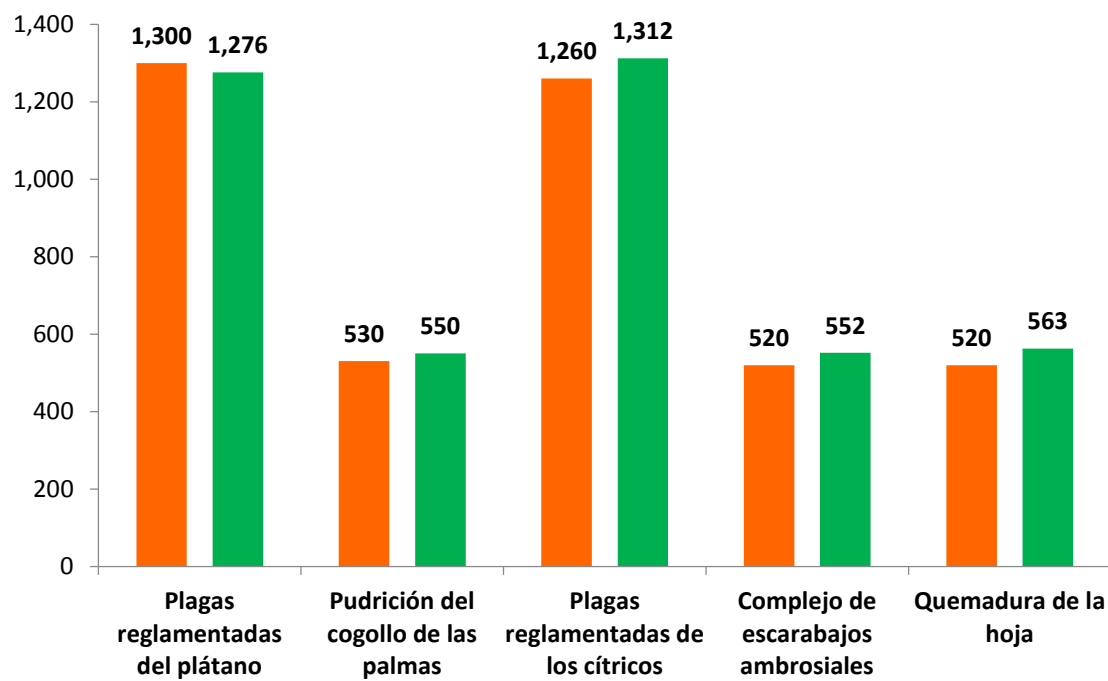
86.27% de la meta anual



Parcelas centinela (revisiones)

Meta anual	Programado al mes	Realizado al mes
170	145	141

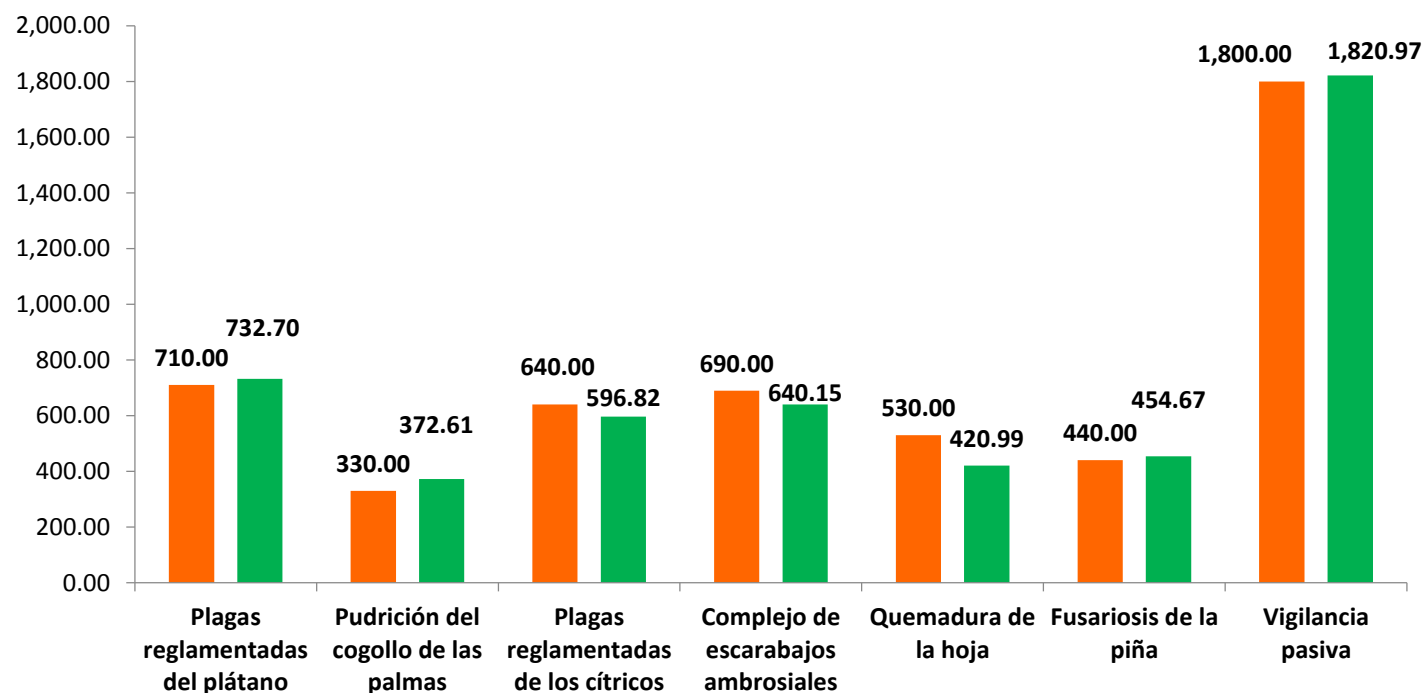
82.94% de la meta anual



Área de exploración (Ha)

Meta anual	Programado al mes	Realizado al mes
5,830	5,140.00	5,038.91

86.43% de la meta anual



Al décimo mes del año se ha logrado el avance siguiente en las estrategias operativas:

88.29% en Rutas de trampeo

86.27% en Rutas de vigilancia

82.94% en Parcelas centinela

86.43% en Área de exploración