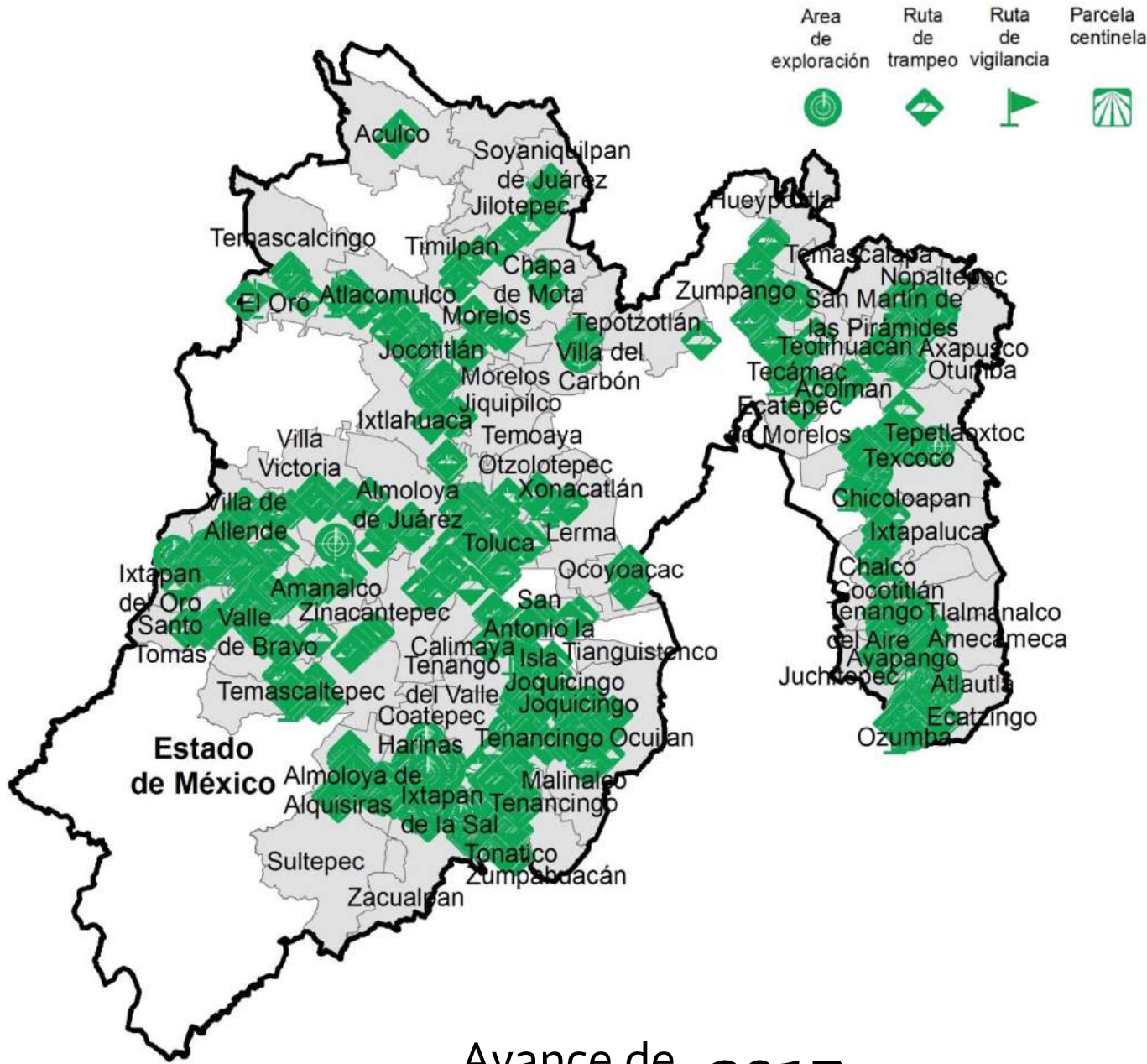


Programa de Vigilancia Epidemiológica Fitosanitaria en el Estado de México

Informe de Estrategia Operativas 2017

Recurso autorizado VEF **\$ 4,251,142.00**

Estrategia operativa / Condición fitosanitaria



Avance de Estrategias Operativas **2017**

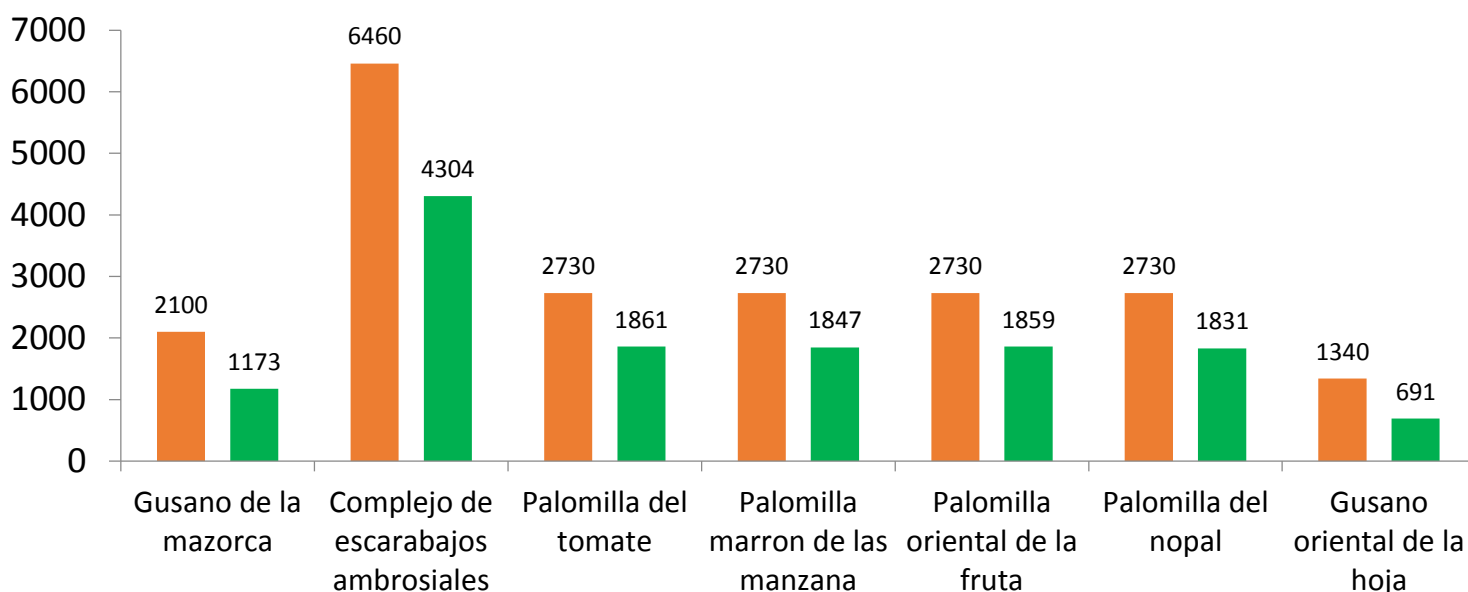
Al mes de octubre se cumplió el siguiente avance de las estrategias operativas del Programa.



Rutas de trampeo (revisiones)

Meta anual	Programado al mes	Realizado al mes
24,460	19,480	13,566

55.46% de la meta anual



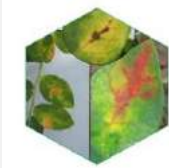
Gusano de la mazorca (GM)

(*Helicoverpa armigera*) \$ 314,740.00

Complejo de escarabajos ambrosiales (CEA)

Escarabajo barrenador polífago
Escarabajo ambrosia del laurel rojo

\$ 438,020.00



Quemadura de la hoja (QH)

(*Xylella fastidiosa* subsp. *multiplex*)

\$ 186,640.00

Roya negra del tallo de trigo (UG99)

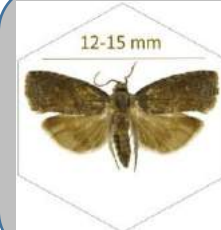
(*Puccinia graminis* f. sp. *tritici* raza Ug99)

\$ 188,640.00



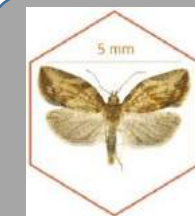
Carbón parcial del trigo (CPT)

(*Tilletia indica*) \$ 212,640.00



Palomilla oriental de la fruta (POF)

(*Grapholita molesta*) \$ 360,330.00



Palomilla marrón de la manzana (PMM)

(*Epiphyas postvittana*) \$ 1,153,980.00

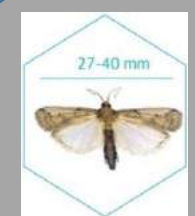
Palomilla del tomate (PT)

(*Tuta absoluta*) \$ 246,800.00



Gusano oriental de la hoja (GOH)

(*Spodoptera litura*) \$ 362,330.00



Palomilla del nopal (PN)

(*Cactoblastis cactorum*) \$ 369,870.00

Vigilancia pasiva y gasto administrativo

\$ 417,152.00

Informe de Estrategias Operativas

Programa de Vigilancia Epidemiológica Fitosanitaria en el Estado de México



Áreas de exploración (ha)

Meta anual	Programado al mes	Realizado al mes
3,100	2,000	438

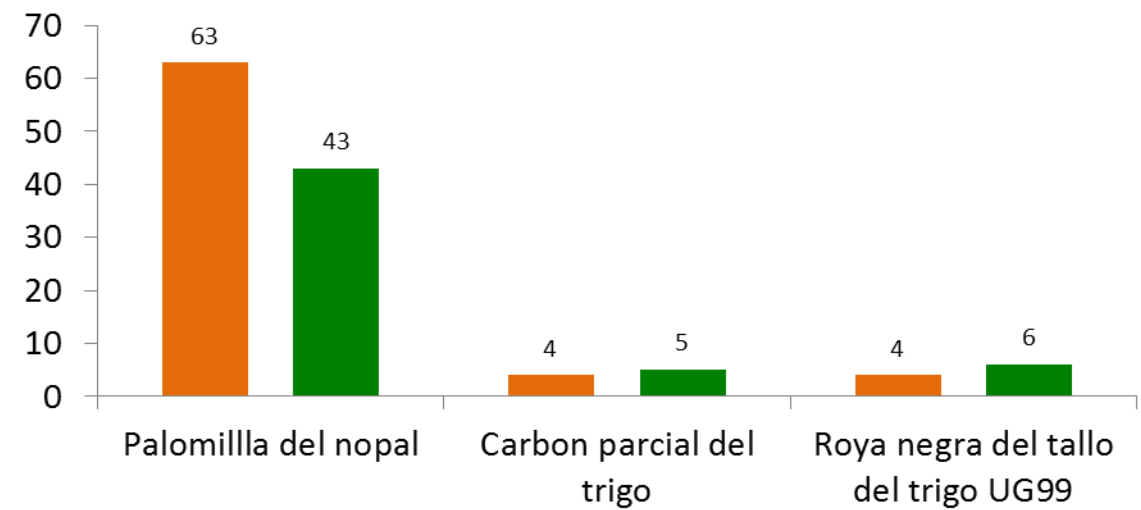
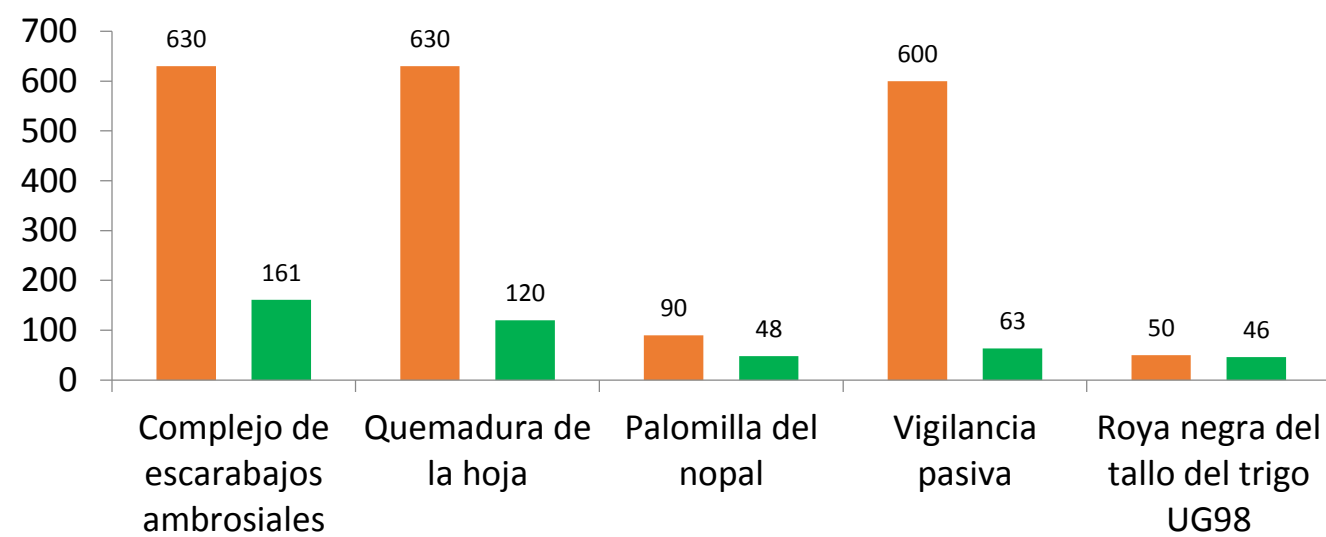
14.14% de la meta anual



Parcela centinela (revisiones)

Meta anual	Programado al mes	Realizado al mes
101	71	54

53.46% de la meta anual



Rutas de vigilancia (revisiones)

Meta anual	Programado al mes	Realizado al mes
1,300	790	525

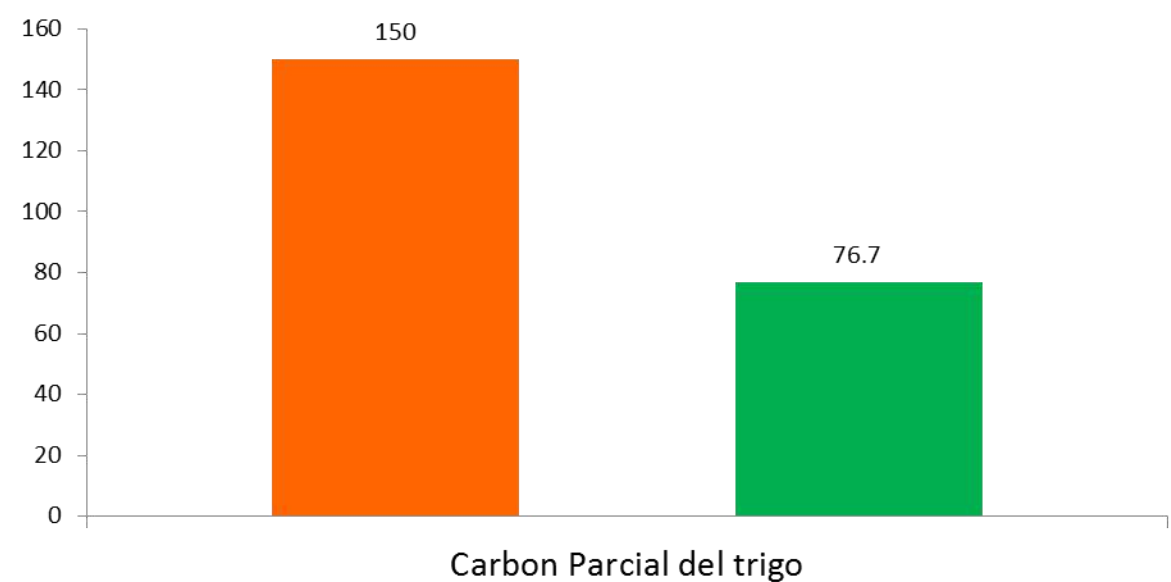
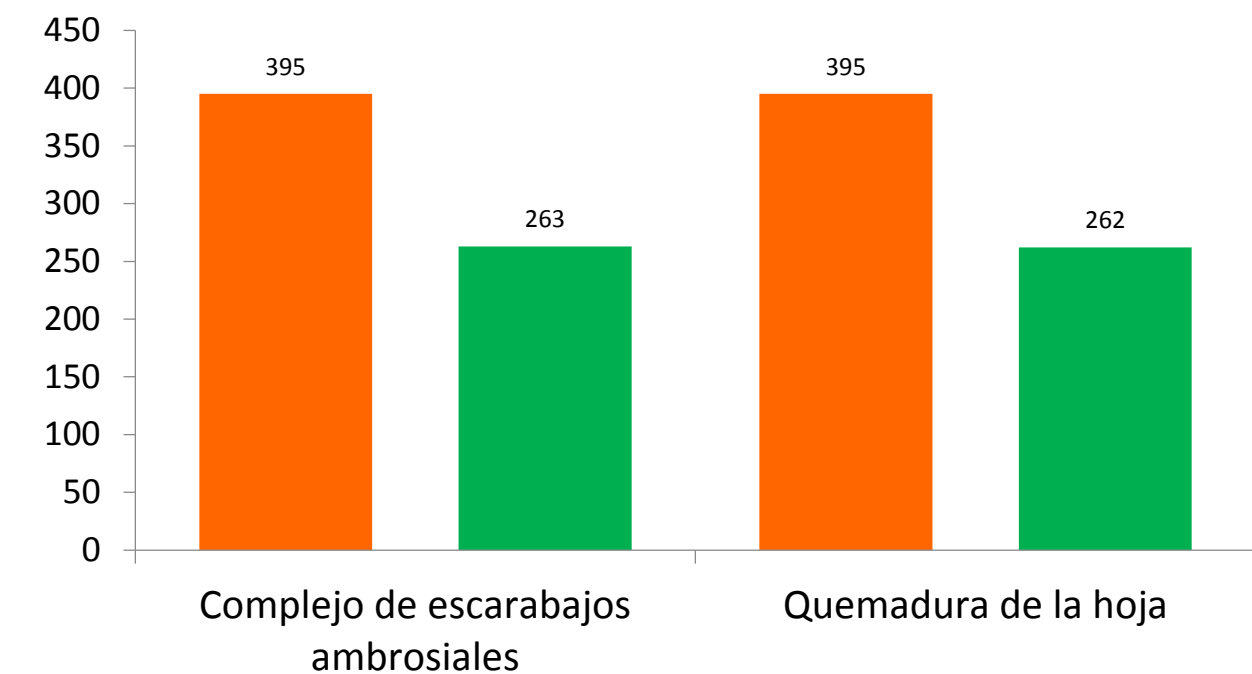
40.38% de la meta anual



Superficie Muestreada (ha)

Meta anual	Programado al mes	Realizado al mes
700	150	76.7

10.95% de la meta anual



Al decimo mes del año se ha logrado un avance de las estrategias operativas:

55.46% en Rutas de trampeo

16.61% en Área de exploración

53.46% en Parcela centinela

40.38% en Rutas de vigilancia

10.95% en Superficie muestreada

