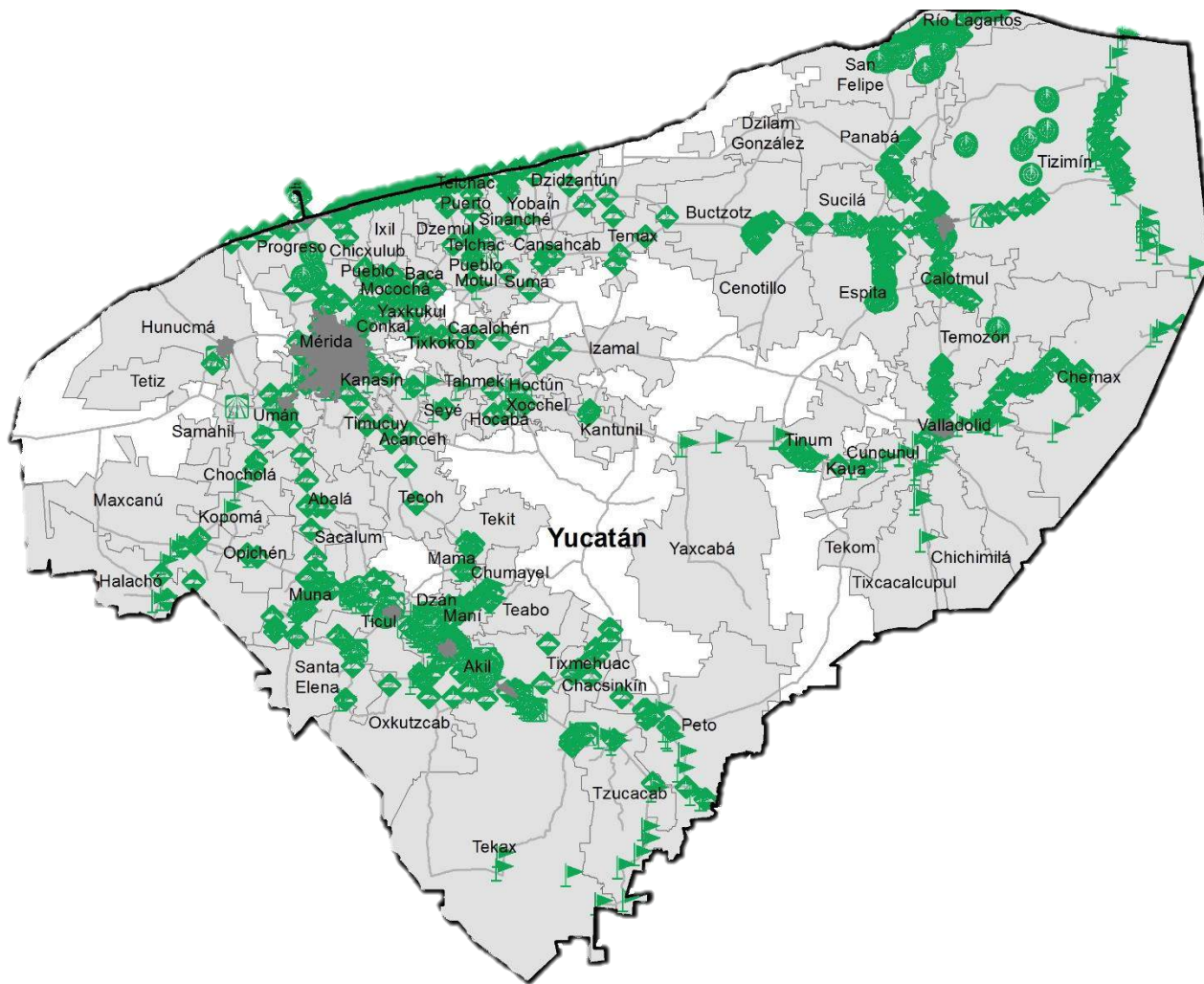


Programa de Vigilancia Epidemiológica Fitosanitaria en el estado de Yucatán

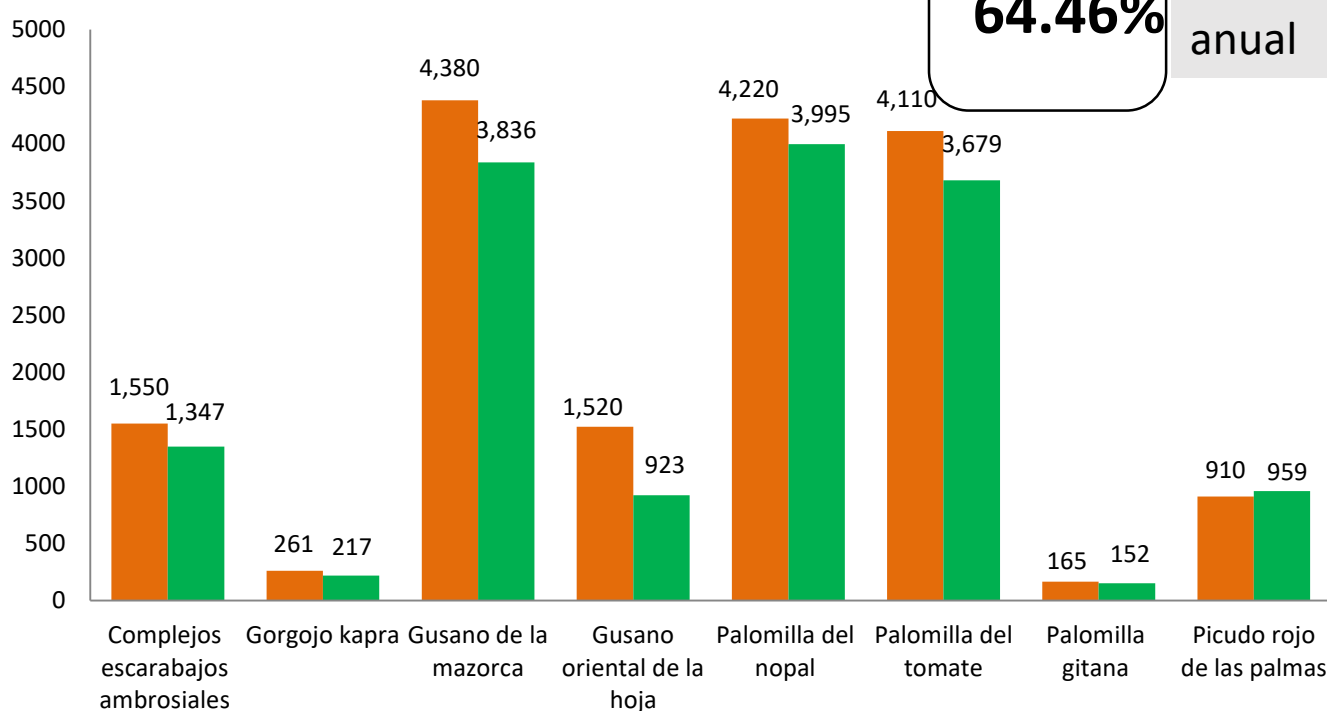
Informe de Estrategias Operativas 2017



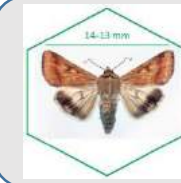
Avance de 2017 Estrategias Operativas

Durante el mes de septiembre se cumplió el siguiente avance de estrategias operativas del Programa de Vigilancia Epidemiológica Fitosanitaria

Ruta de trapeo		
Meta anual	Programado al mes	Realizado al mes
23,436	17,116	15,108
		64.46% de la meta anual



Recurso autorizado **\$ 5,000,000.00**



Gusano de la mazorca
(*Helicoverpa armigera*)

\$ 1,010,369.00



Gusano oriental de la hoja
(*Spodoptera litura*)

\$ 91,500.00

Complejo de escarabajos ambrosiales

Barrenador Polífago y
Ambrosia del Laurel Rojo

\$ 415,821.00



**Plagas reglamentadas
del plátano**

\$ 298,540.00



**Plagas reglamentadas
de los cítricos**

\$ 1,219,142.00



Pudrición del cogollo
(*Phytophthora palmivora*)

\$ 149,500.00



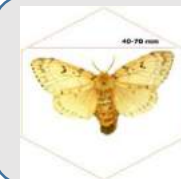
Picudo rojo de las palmas
(*Rhynchophorus ferrugineus*)

\$ 13,628.00

Gorgojo Khapra

(*Trogoderma granarium*)

\$ 3,240.00

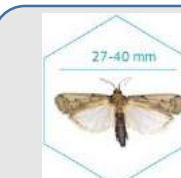


Palomilla gitana (*Lymantria dispar*)

\$ 6,580.00

Palomilla del tomate
(*Tuta absoluta*)

\$ 1,145,434.00



Palomilla del nopal
(*Cactoblastis cactorum*)

\$ 519,640.00

Vigilancia pasiva y gasto
administrativo

\$ 126,606.00

Informe de Estrategias Operativas

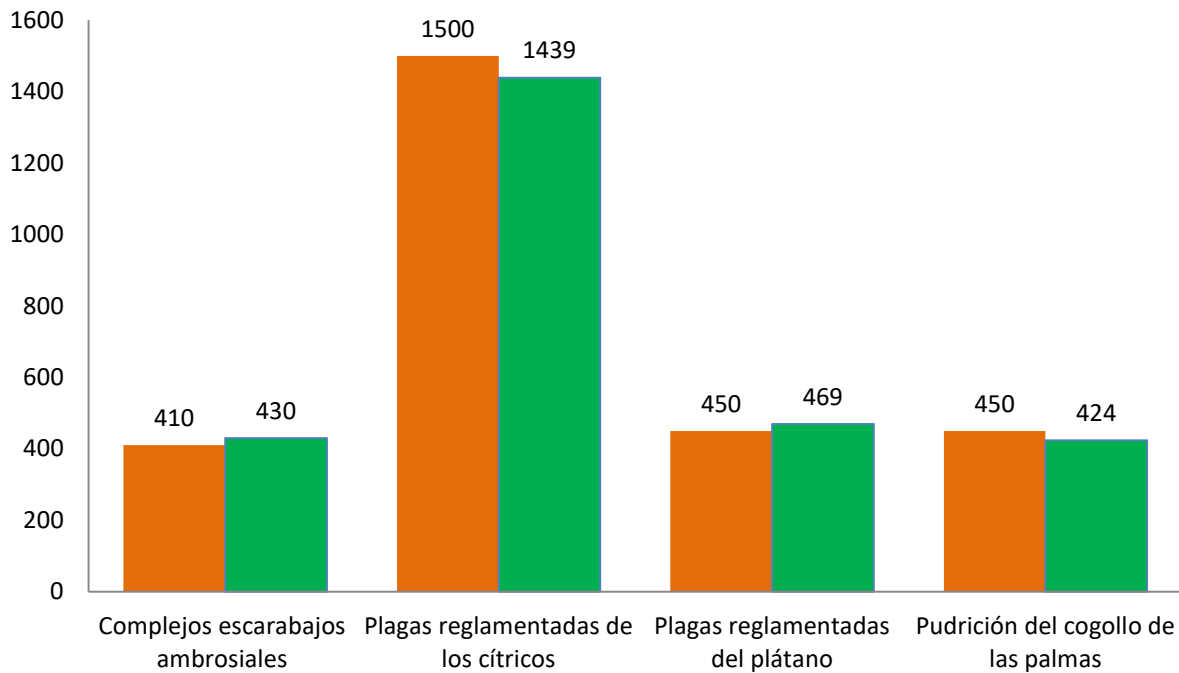
Programa de Vigilancia Epidemiológica Fitosanitaria en el estado de Yucatán



Rutas de Vigilancia

Meta anual	Programado al mes	Realizado al mes
3,760	2,810	2,762

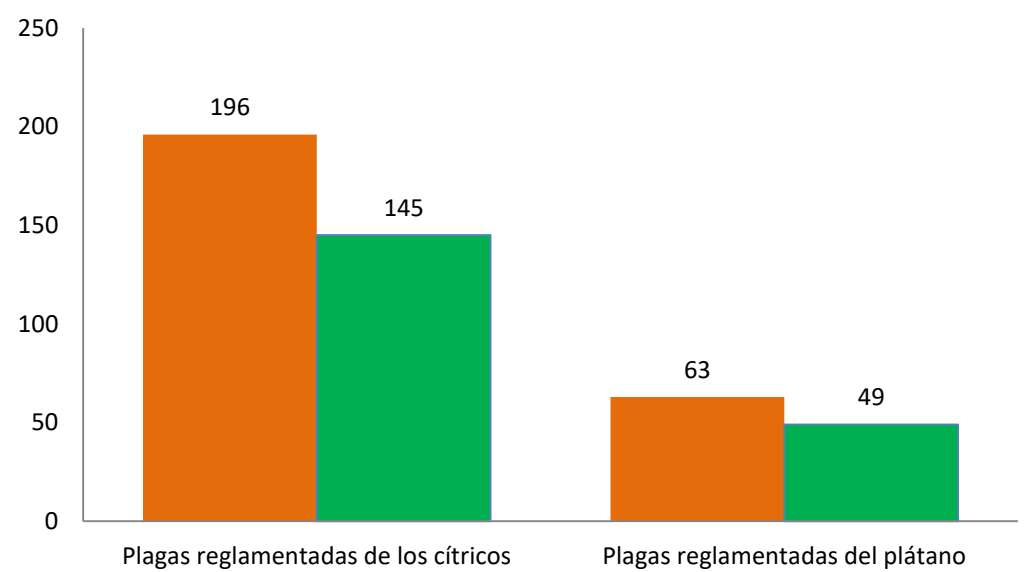
73.4% de la meta anual



Parcela Centinela

Meta anual	Programado al mes	Realizado al mes
349	259	194

55.5% de la meta anual



Área de Exploración

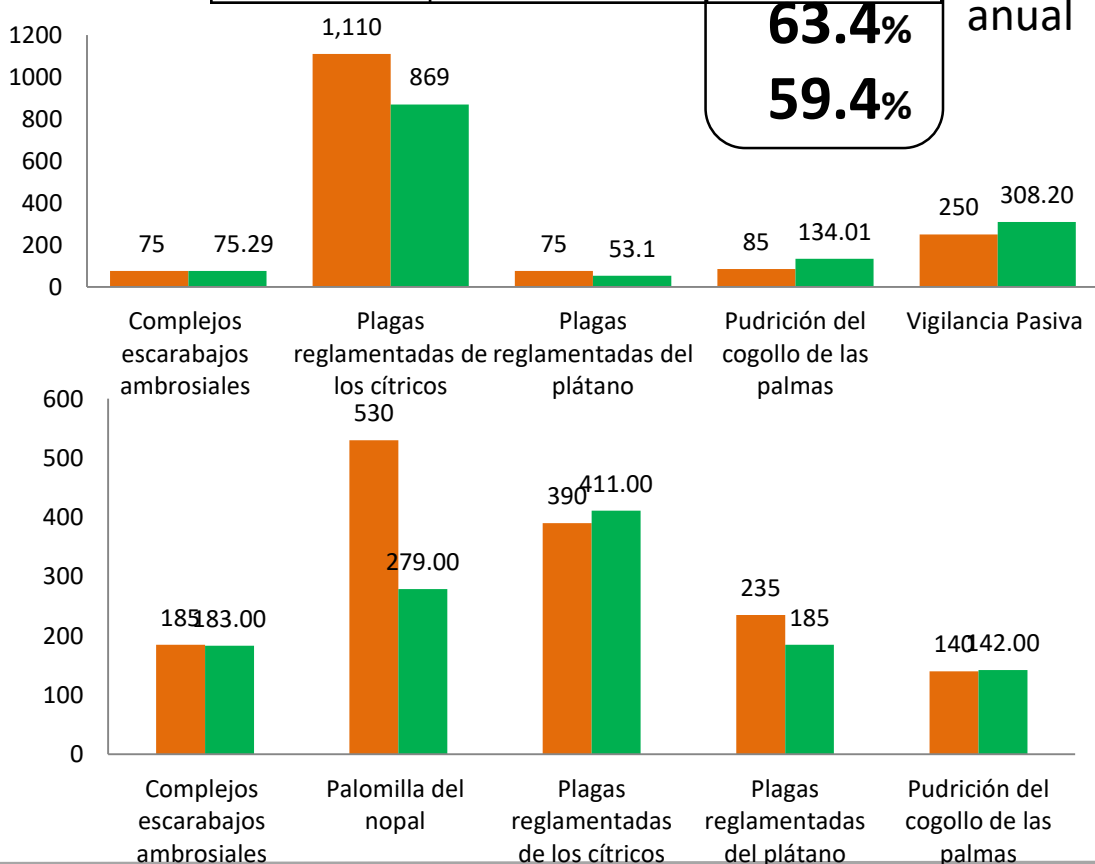
Meta anual	Programado al mes	Realizado al mes
2,270	1,595	1,439.9
2,020	1,480	1200

de la meta anual

63.4%
59.4%

Superficie explorada

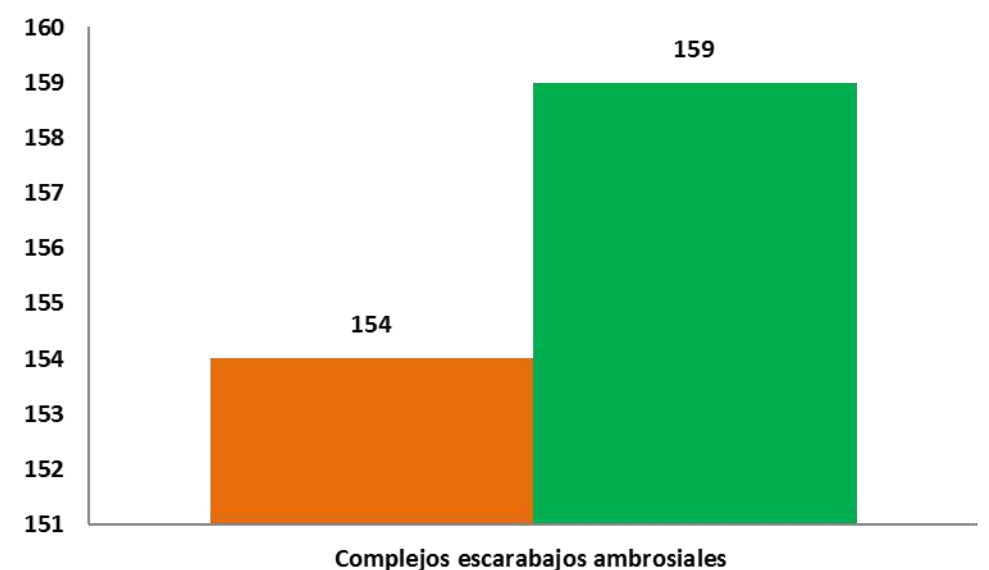
Sitios explorados



Planta Centinela

Meta anual	Programado al mes	Realizado al mes
268	196	178

66.4% de la meta anual



Durante el noveno mes del año se ha logrado un avance en las estrategias operativas del Programa de Vigilancia Epidemiológica Fitosanitaria



64.4% en Rutas de trapeo
74.3% en Rutas de vigilancia
55.5% en Parcelas centinelas
63.4% en Área de exploración
66.4% en Plantas centinelas