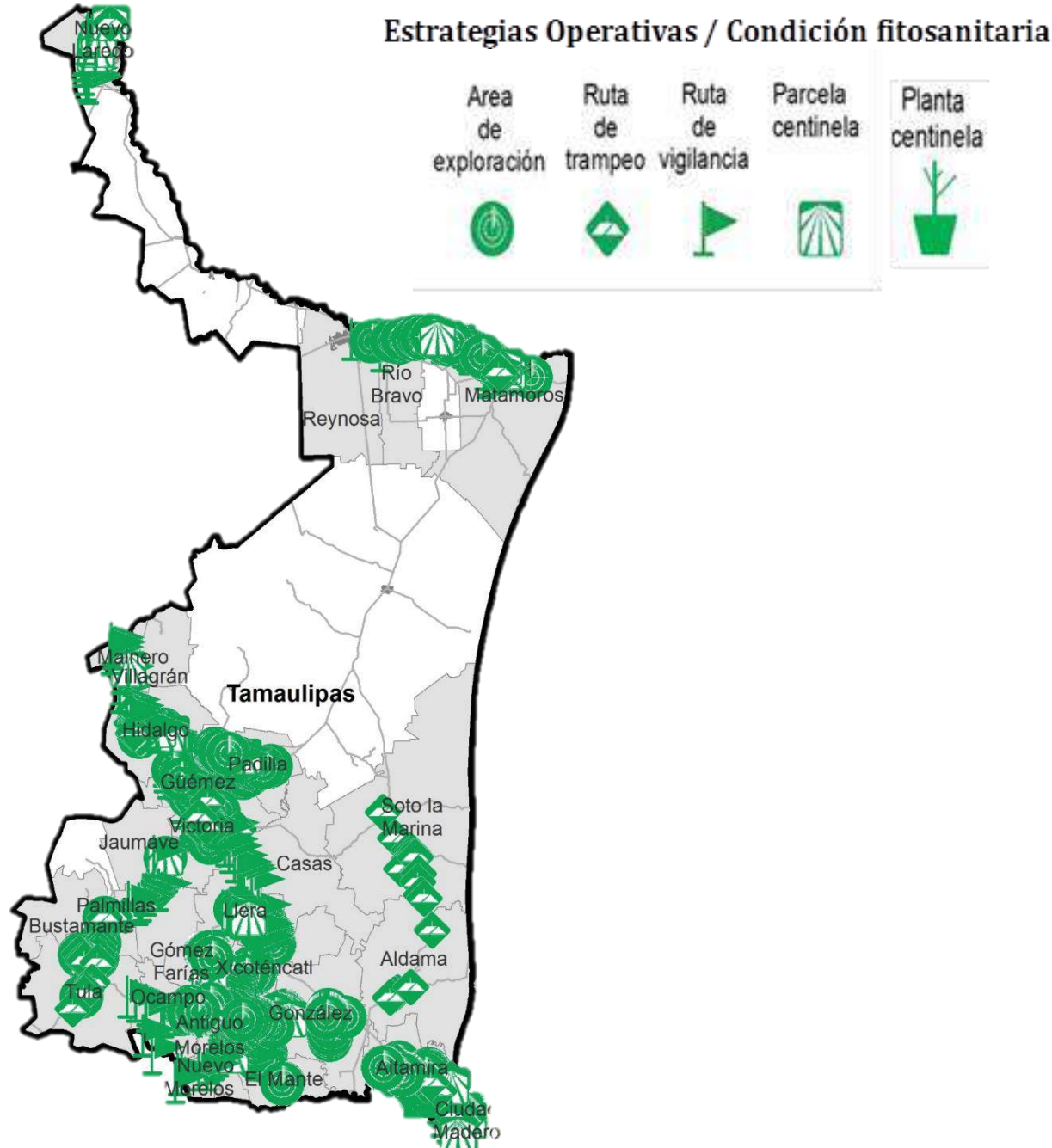


Programa de Vigilancia Epidemiológica Fitosanitaria en el Estado de Tamaulipas

Informe de Estrategias Operativas 2017



Avance de **2017**
Estrategias Operativas

Al mes de septiembre se cumplió el siguiente avance de estrategias operativas del Programa de Vigilancia Epidemiológica Fitosanitaria

Ruta de trapeo (revisiones)		
Meta anual	Programado al mes	Realizado al mes
42,488	33,058	26,530
62.44 % de la meta anual		

Recurso autorizado \$ 5,549,523.00

- 

Gusano de la mazorca
(*Helicoverpa armigera*)
\$ 251,454.00
- 

Picudo rojo de las palmas
(*Rhynchophorus ferrugineus*)
\$ 363,035.00
- 

Gorgojo Khapra
(*Trogoderma granarium*)
\$ 62,008.00
- 

Carbón parcial del trigo
(*Tilletia indica*)
\$ 38,100.00
- 

Roya negra del tallo de trigo
(*Puccinia graminis f. sp. tritici*)
raza Ug99
\$ 34,400.00
- 

Palomilla del tomate
(*Tuta absoluta*)
\$ 734,257.00
- 

Palomilla del nopal
(*Cactoblastis cactorum*)
\$ 1,479,183.00
- 

Roya asiática de la soya
(*Phakopsora pachirri*)
\$ 85,000.00
- 

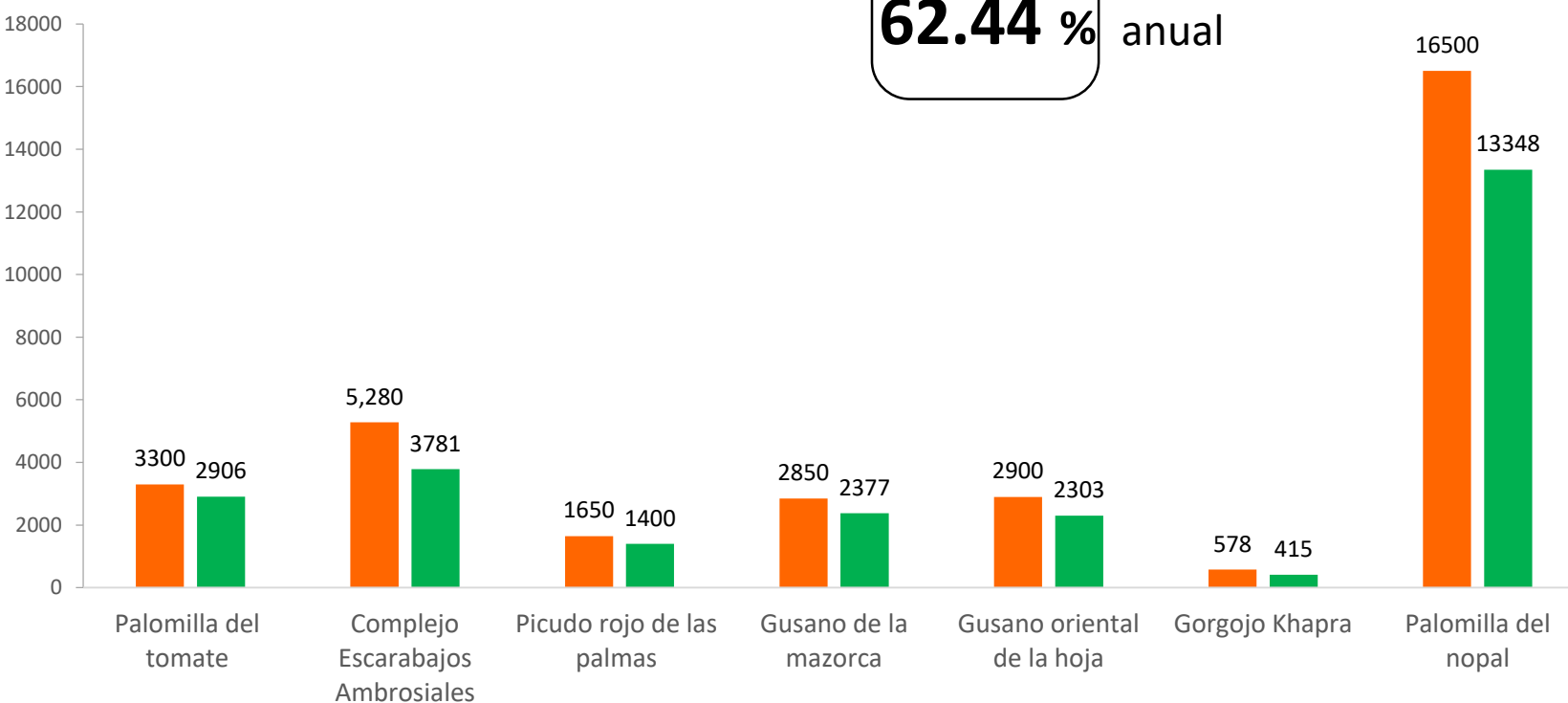
Complejo de escarabajos ambrosiales
Escarabajo ambrosia del laurel rojo (*Xyleborus glabratus*-*Raffaelea lauricola*)
Escarabajo barrenador polífago (*Euwallacea sp.*-*Fusarium euwallaceae*)
\$ 994,761.00
- 

Gusano oriental de la hoja
(*Spodoptera litura*)
\$ 442,928.00
- 

Plagas reglamentadas de los cítricos
Cancro de los cítricos (*Xanthomonas citri*)
Clorosis variegada de los cítricos (*Xylella fastidiosa* subsp. *pauca*)
Leprosis de los cítricos (*Citrus leprosis virus*)
Mancha negra de los cítricos (*Guignardia citricarpa*-*Phyllosticta citricarpa*)
\$ 960,847.00

Vigilancia pasiva y gasto administrativo

\$ 103,550.00



Informe de Estrategias Operativas

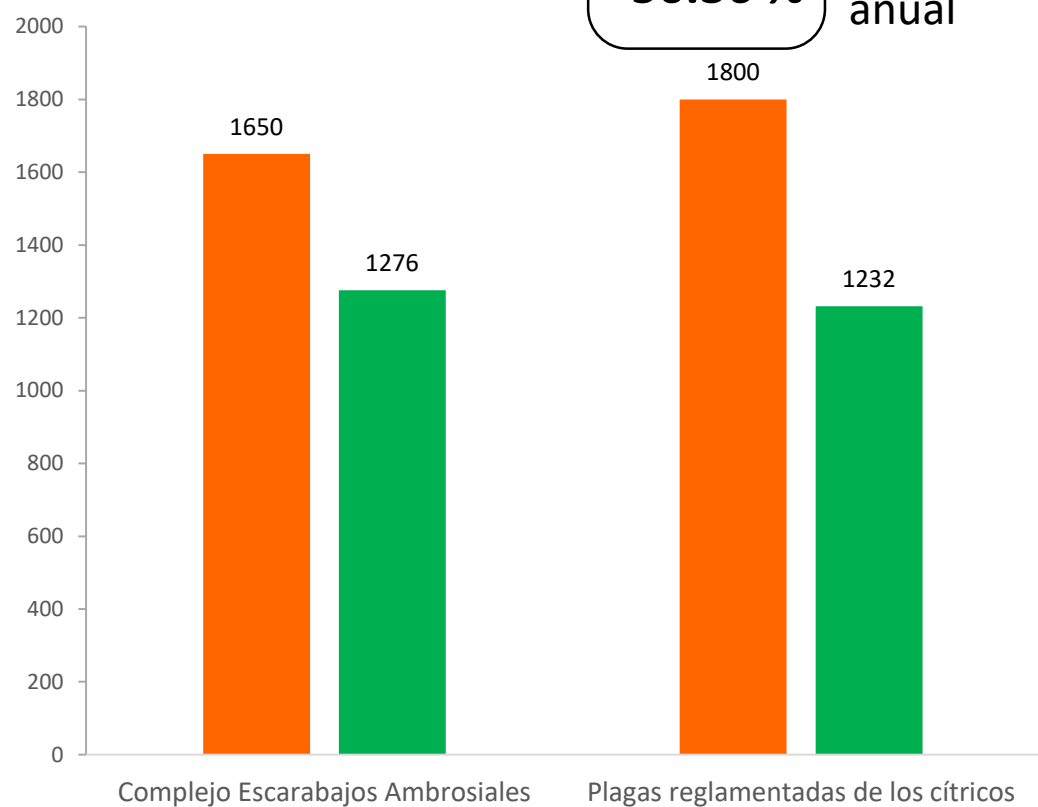
Programa de Vigilancia Epidemiológica Fitosanitaria en el Estado de Tamaulipas



Ruta de vigilancia (revisiones)

Meta anual	Programado al mes	Realizado al mes
4,450	3,450	2,508

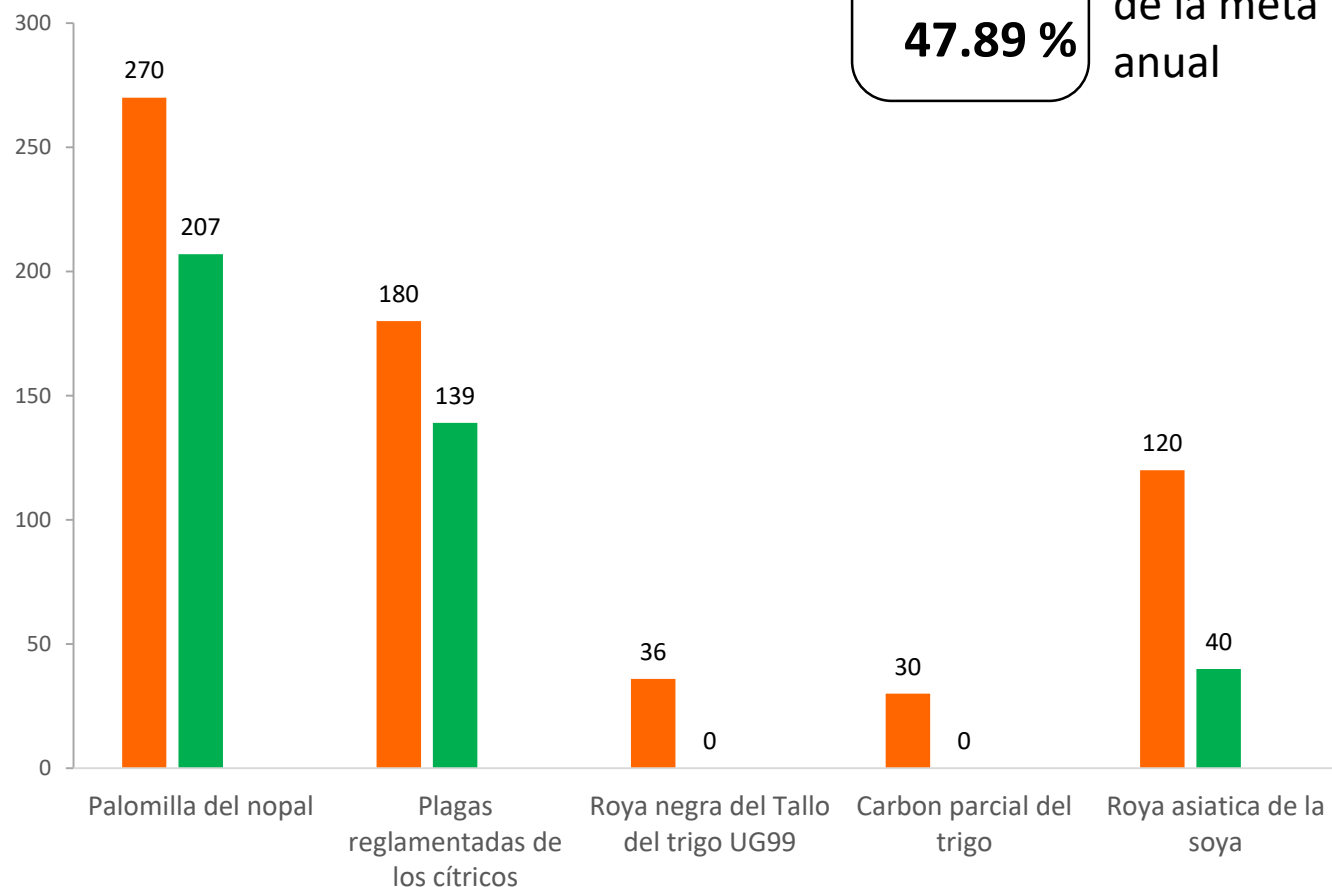
56.36 % de la meta anual



Parcela centinela (revisiones)

Meta anual	Programado al mes	Realizado al mes
809	636	386

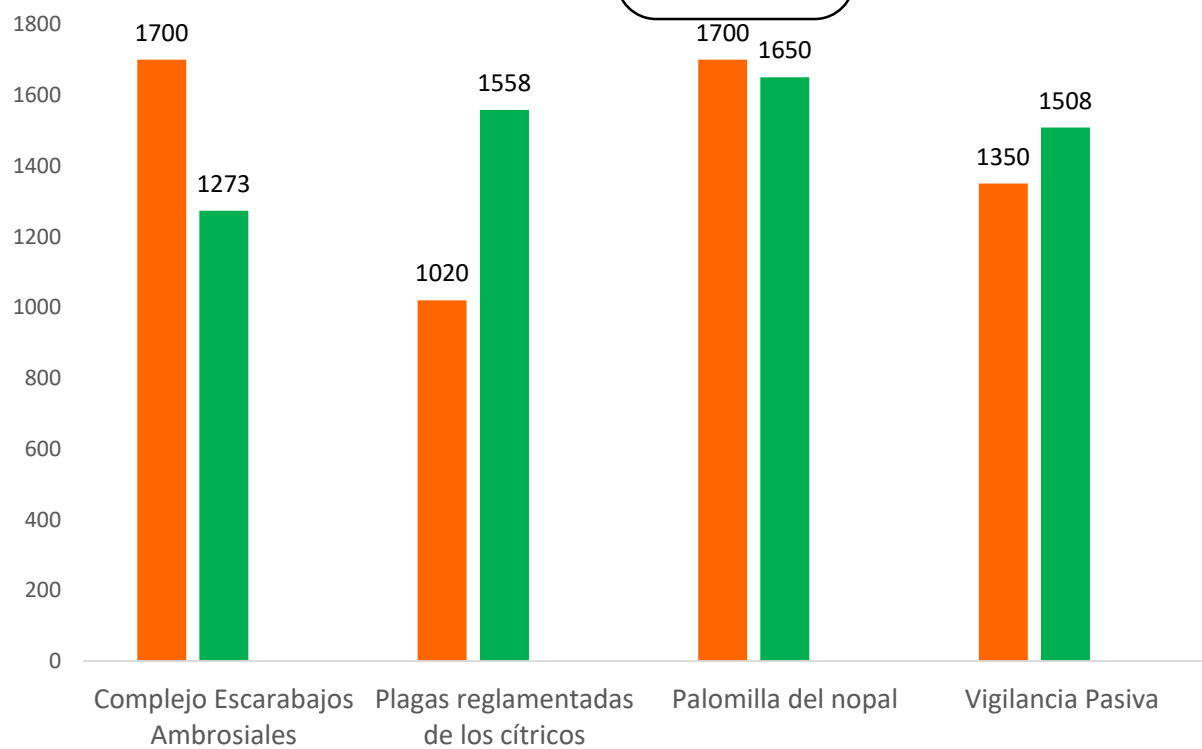
47.89 % de la meta anual



Exploración puntual (sitios explorados)

Meta anual	Programado al mes	Realizado al mes
7,640	5,770	5,989

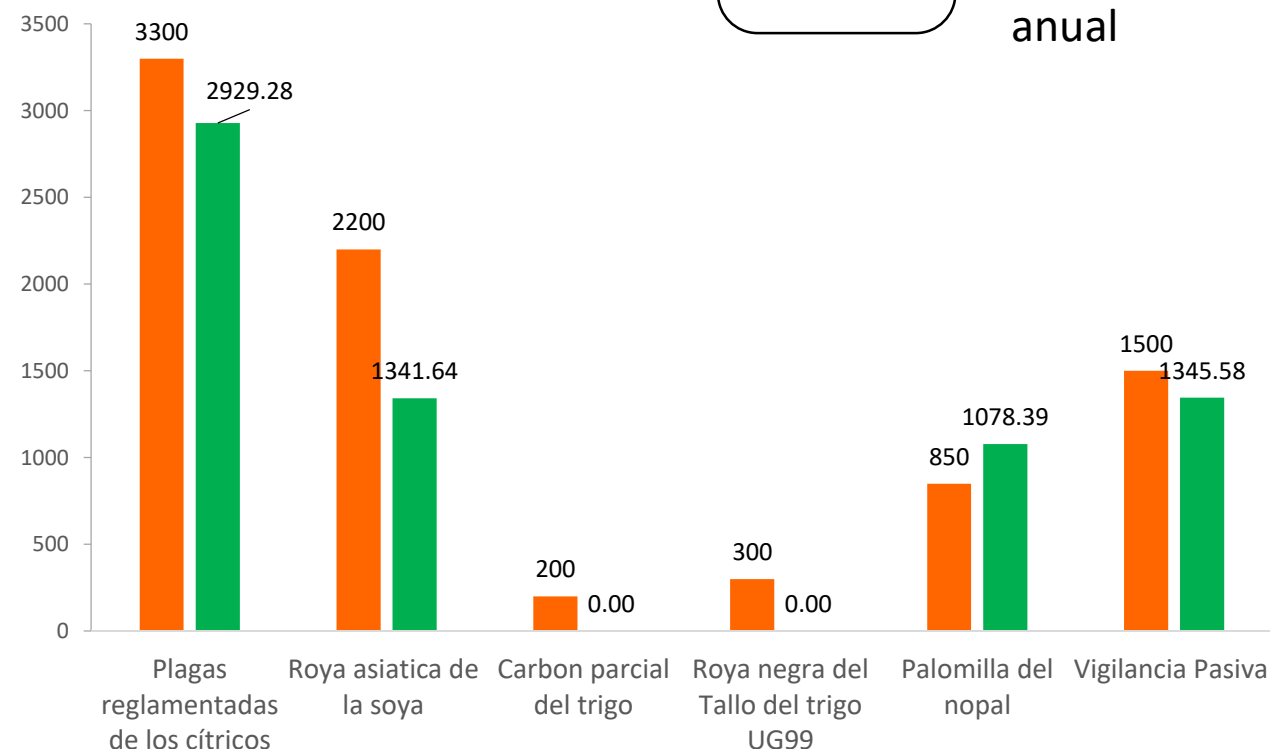
78.39 %



Exploración en áreas comerciales (Ha)

Meta anual	Programado al mes	Realizado al mes
11,150	8,350	6,694.89

60.04 % de la meta anual



Durante el noveno mes del año se ha logrado un avance en las estrategias operativas del Programa de Vigilancia Epidemiológica Fitosanitaria

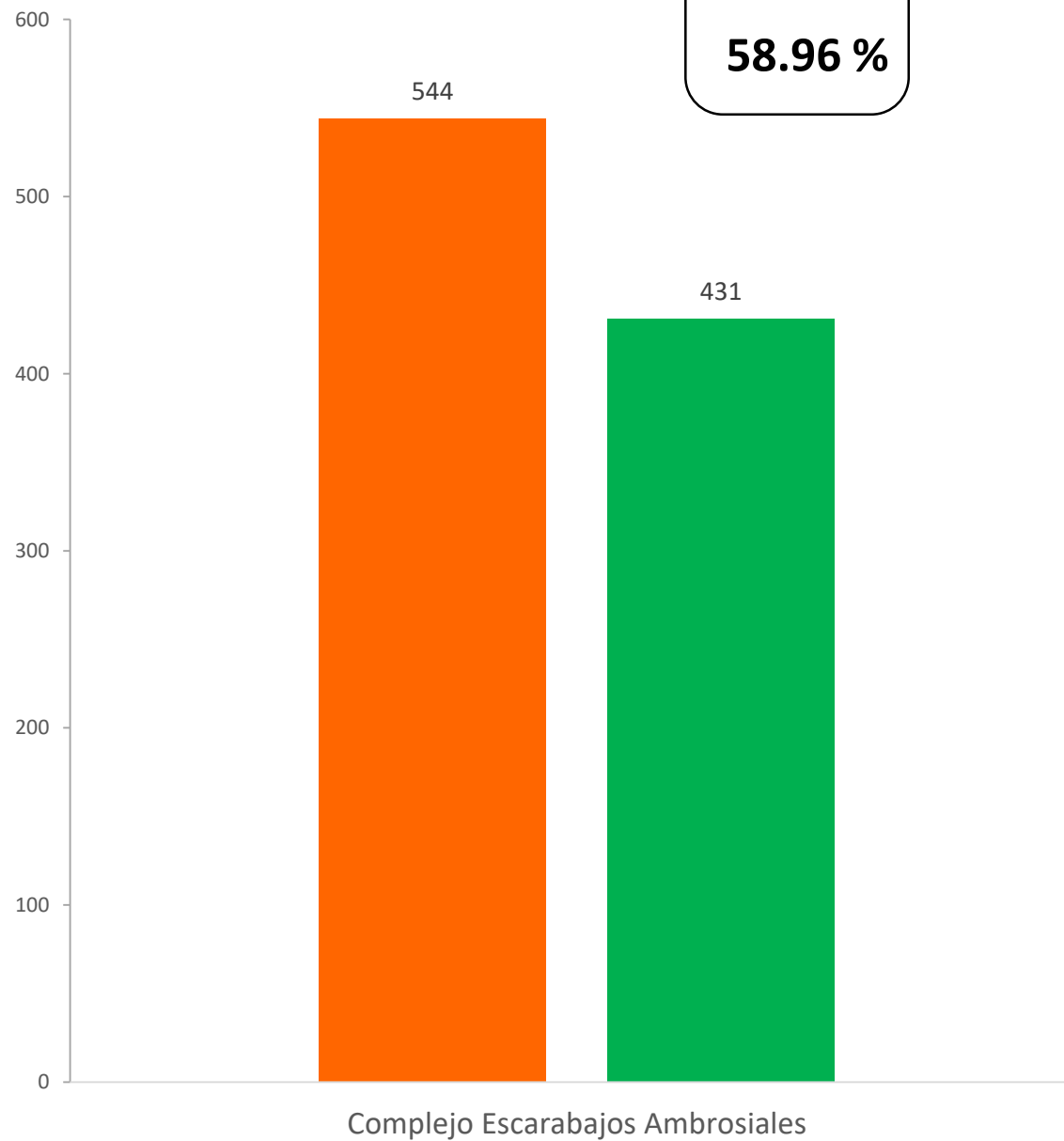


62.44 % en Rutas de trapeo
47.89 % en Parcelas centinelas
78.39 % en Exploración puntual
60.04 % en Exploración en áreas comerciales
58.96 % en Plantas centinela



**Planta centinela
(Revisiones)**

Meta anual	Programado al mes	Realizado al mes
731	544	431



Durante el noveno mes del año se ha logrado un avance en las estrategias operativas del Programa de Vigilancia Epidemiológica Fitosanitaria



- 62.44 %** en Rutas de trampeo
- 47.89 %** en Parcelas centinelas
- 78.39 %** en Exploración puntual
- 60.04 %** en Exploración en áreas comerciales
- 58.96 %** en Plantas centinela