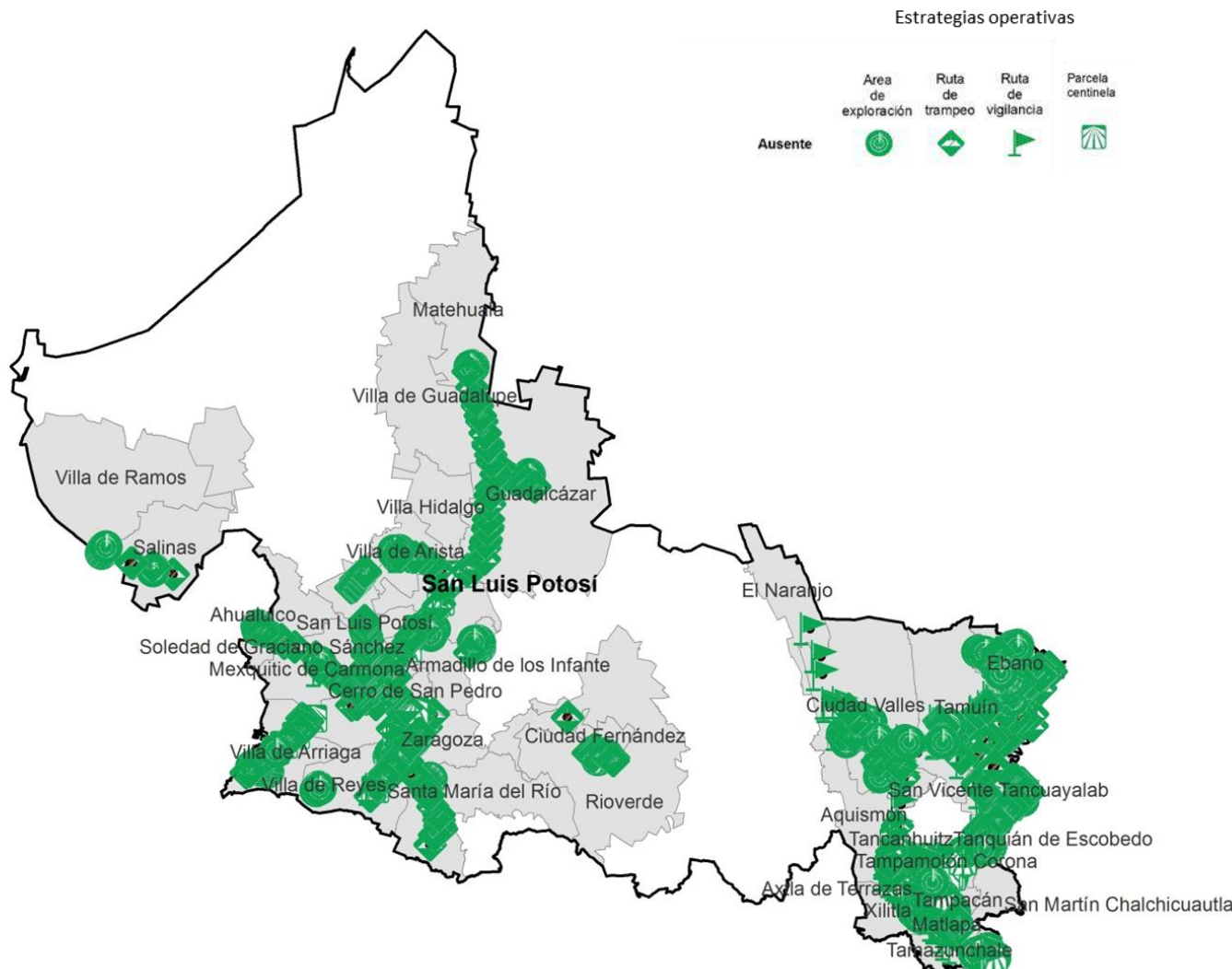


Programa de Vigilancia Epidemiológica Fitosanitaria en el estado de San Luis Potosí

Informe de Estrategias Operativas 2017

Recurso autorizado VEF \$ **4,755,372.00**



Gusano de la mazorca
(*Helicoverpa armigera*)
\$ 1,048,550.00

Gusano oriental de la hoja
(*Spodoptera litura*)
\$ 212,125.00

Complejo de Escarabajos Ambrosiales
Escarabajo Ambrosia del Laurel Rojo y
Escarabajo Barrenador Polífago
\$ 492,092.00

Quemadura de la hoja
(*Xylella fastidiosa subsp. multiplex*)
\$ 290,400.00

**Plagas reglamentadas
del plátano**
\$ 53,500.00

**Plagas reglamentadas
de los cítricos**
\$ 1,620,535.00

Palomilla del tomate
(*Tuta absoluta*)
\$ 452,500.00

Palomilla del nopal
(*Cactoblastis cactorum*)
\$ 390,268.00

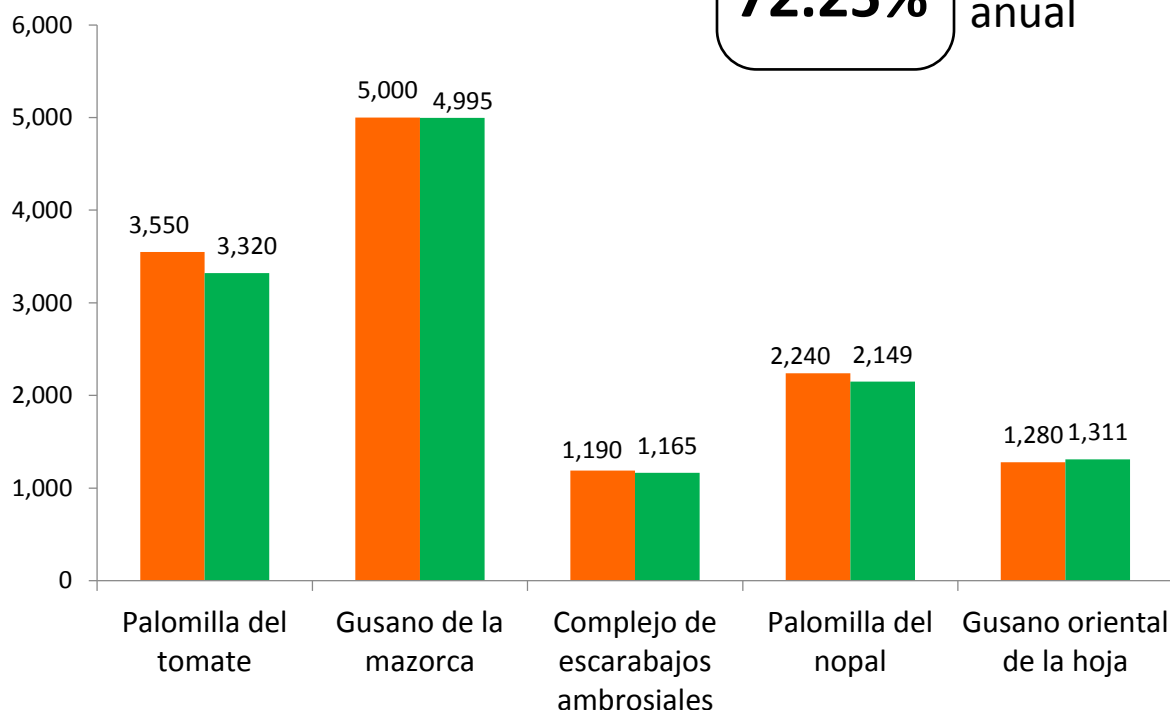
Avance de Estrategias Operativas 2017

Al mes de septiembre se ha cumplido el siguiente avance de las estrategias operativas del Programa

Rutas de trapeo (revisiones)

Meta anual	Programado al mes	Realizado al mes
17,910	13,260	12,940

72.25% de la meta anual



Vigilancia pasiva y gasto administrativo \$ **195,402.00**

Informe de Estrategias Operativas

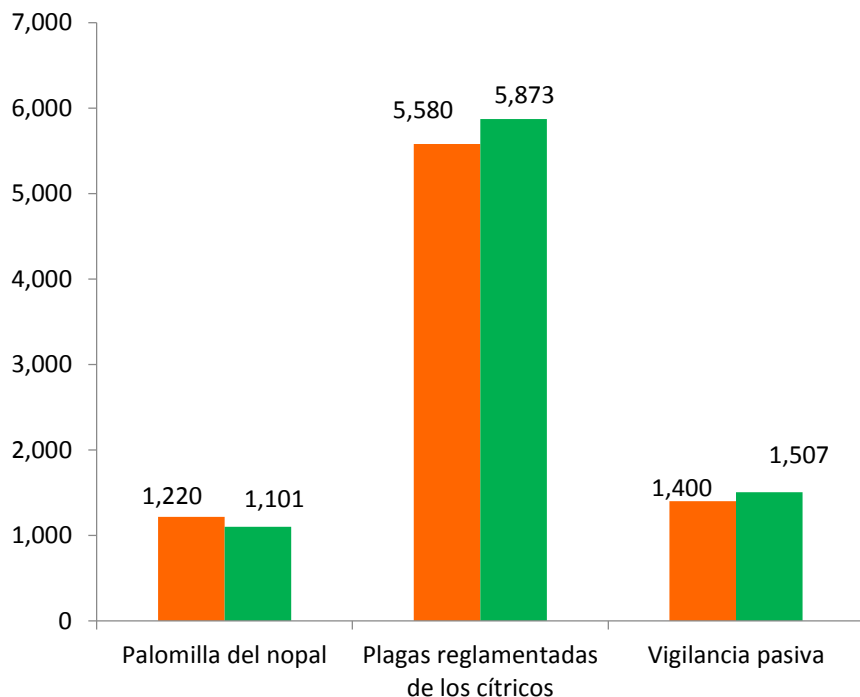
Programa de Vigilancia Epidemiológica Fitosanitaria en el estado de San Luis Potosí



Área de exploración (ha)

Meta anual	Programado al mes	Realizado al mes
11,210	8,200	8,481

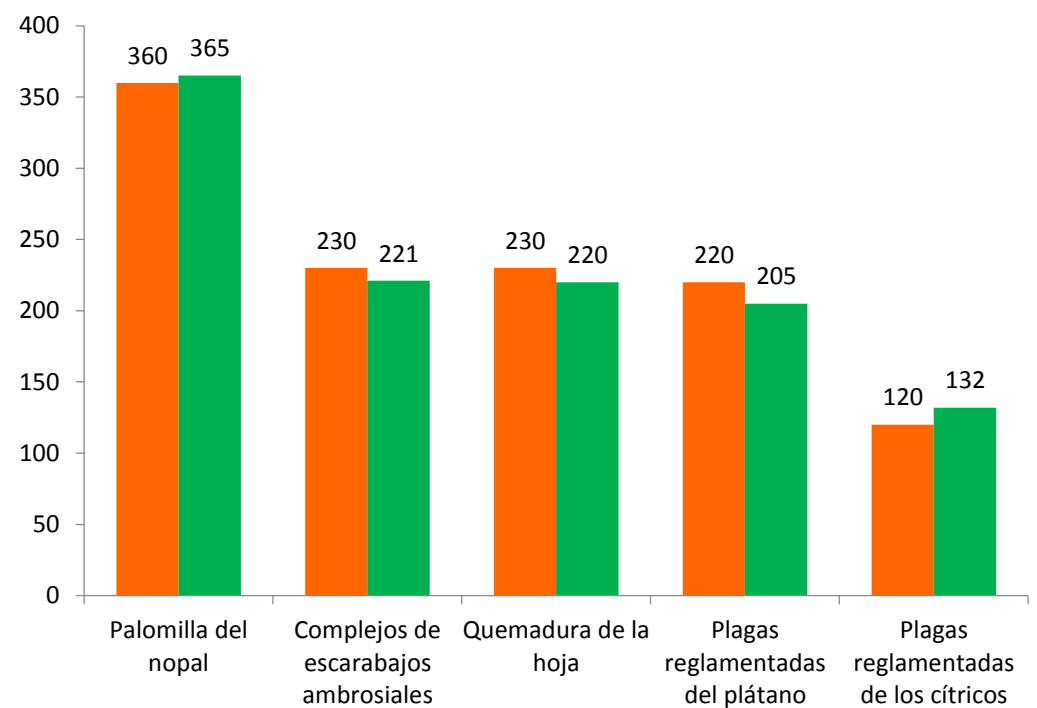
75.66% de la meta anual



Exploración puntual (sitios explorados)

Meta anual	Programado al mes	Realizado al mes
1,445	1,160	1,143

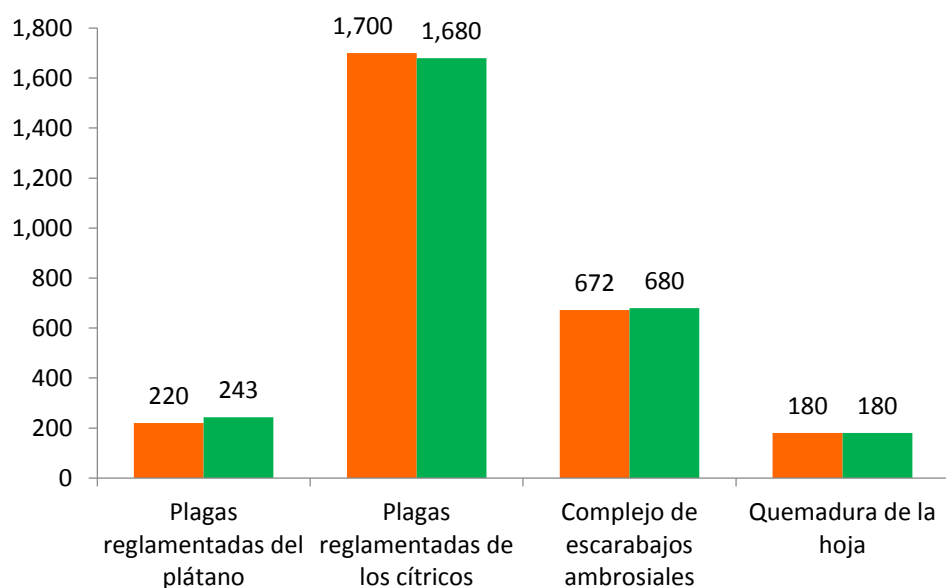
79.10% de la meta anual



Rutas de vigilancia (revisiones)

Meta anual	Programado al mes	Realizado al mes
3,834	2,772	2,783

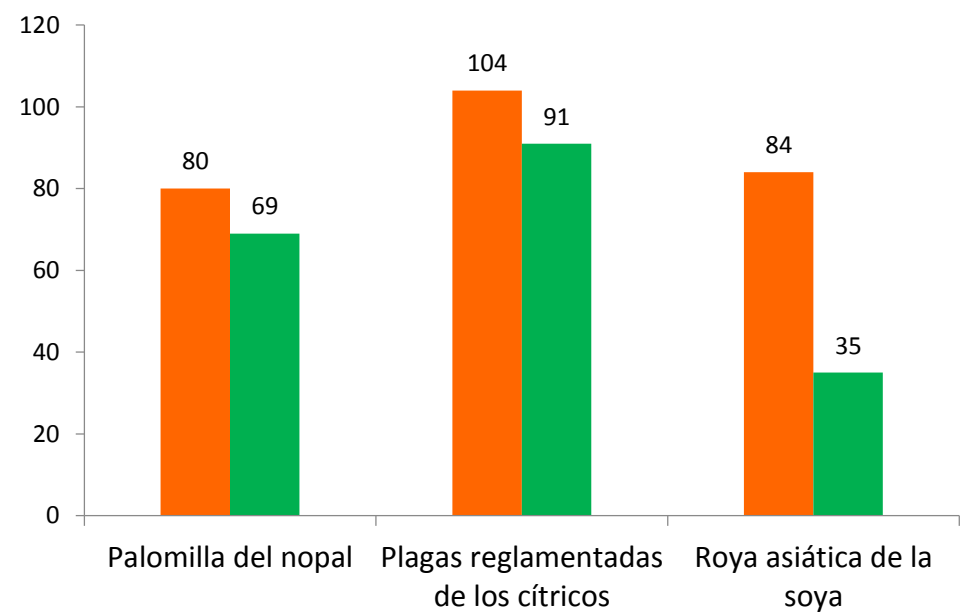
72.59% de la meta anual



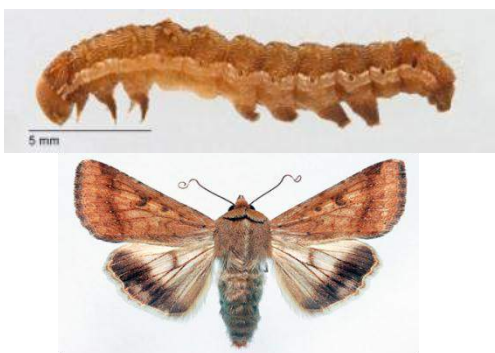
Parcelas centinela (revisiones)

Meta anual	Programado al mes	Realizado al mes
407	268	195

47.91% de la meta anual



Al noveno mes del año se ha logrado el siguiente avance en las estrategias operativas del Programa de Vigilancia Epidemiológica Fitosanitaria



- 72.25 %** Rutas de trampeo
- 75.66 %** Área de exploración
- 79.10 %** Exploración puntual
- 72.59 %** Rutas de vigilancia
- 47.91 %** Parcelas centinela