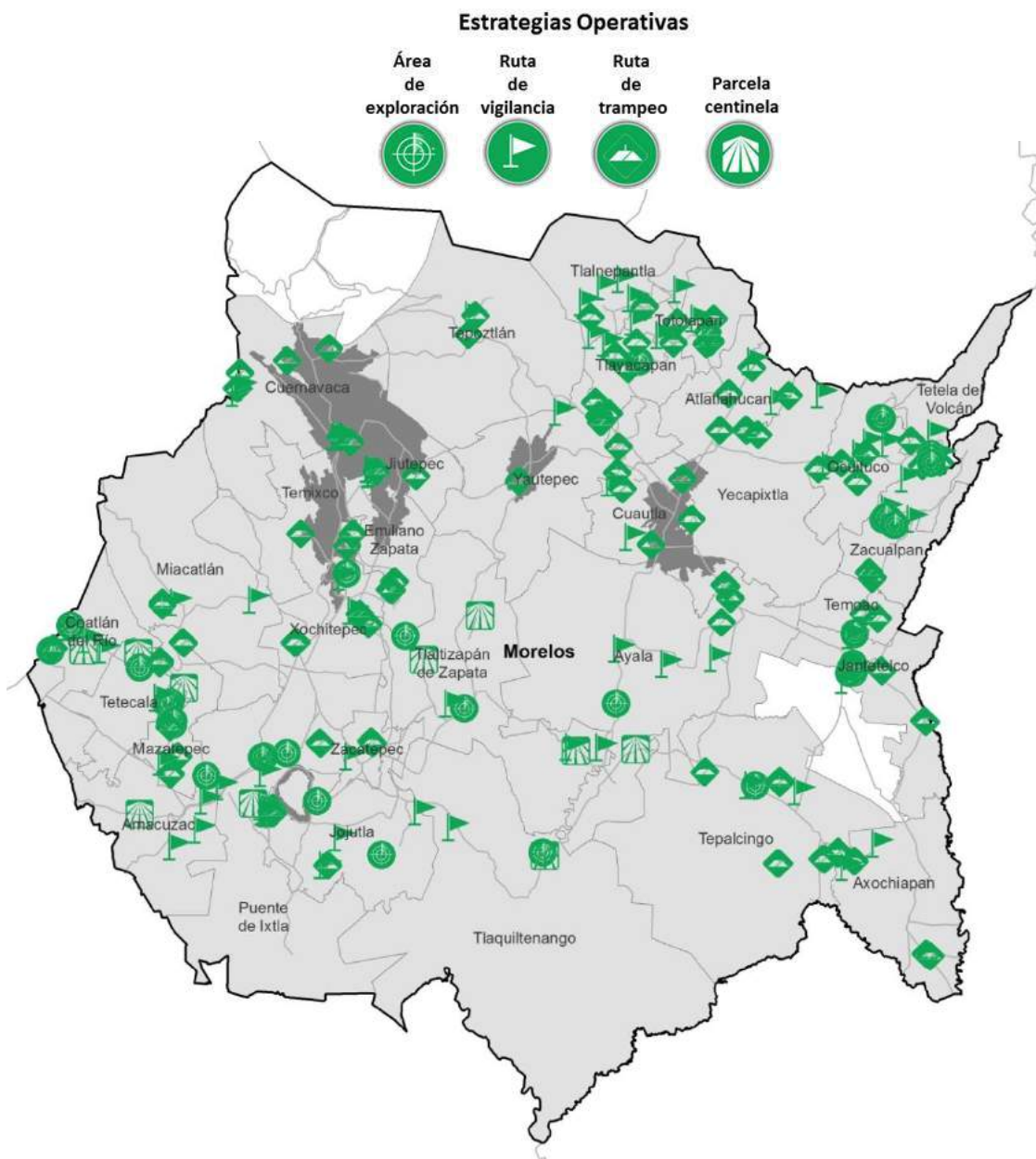


Programa de Vigilancia Epidemiológica Fitosanitaria en el estado de Morelos

Recurso autorizado VEF **\$ 2,905,100.00**

Informe de Estrategias Operativas 2017



Avance de Estrategias Operativas 2017

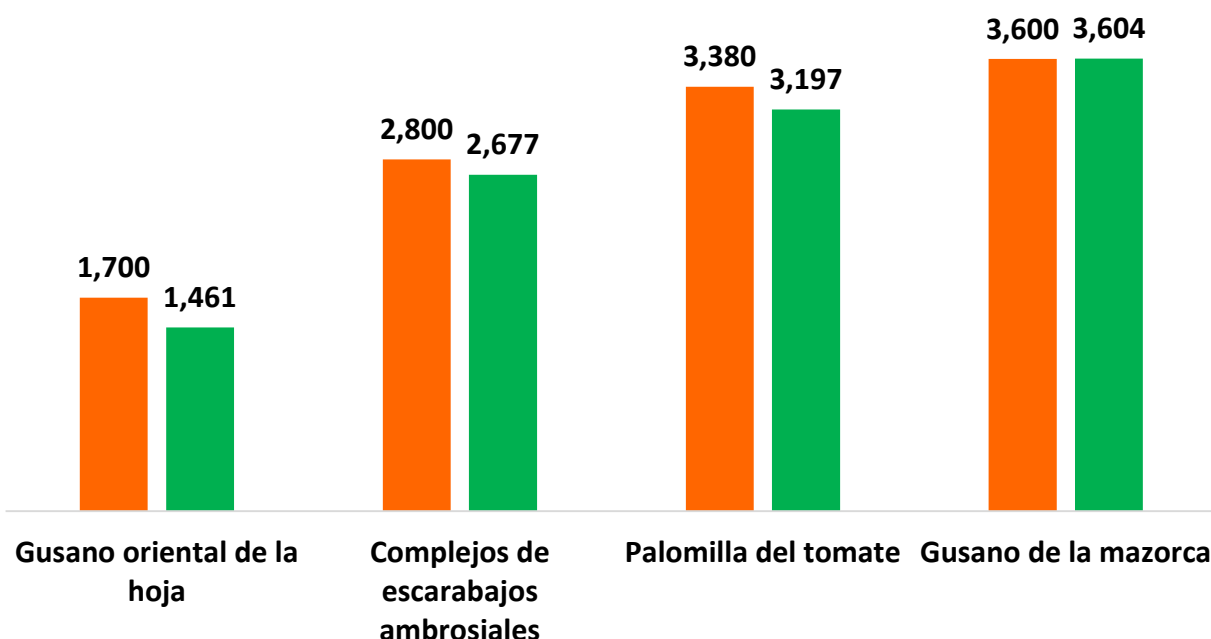
Durante el mes de septiembre se cumplió el siguiente avance de estrategias operativas del Programa de Vigilancia Epidemiológica Fitosanitaria



Ruta de trampeo

Meta anual	Programado al mes	Realizado al mes
14,790	11,480	10,939

73.96% de la meta anual



Gusano de la mazorca
(*Helicoverpa armigera*)
\$ 509,357.00

Complejos de escarabajos ambrosiales
Barrenador polífago y
Ambrosia del laurel rojo \$ 556,257.00

Quemadura de la hoja
(*Xylella fastidiosa* subsp.
multiplex) \$ 194,737.00

Plagas reglamentadas de los cítricos
\$ 440,950.00

Palomilla del tomate
(*Tuta absoluta*) \$ 556,257.00

Gusano oriental de la hoja
(*Spodoptera litura*) \$ 299,254.00

Plagas reglamentadas del plátano
\$ 300,395.00

Vigilancia pasiva y gasto administrativo **\$ 136,032.00**

Informe de Estrategias Operativas

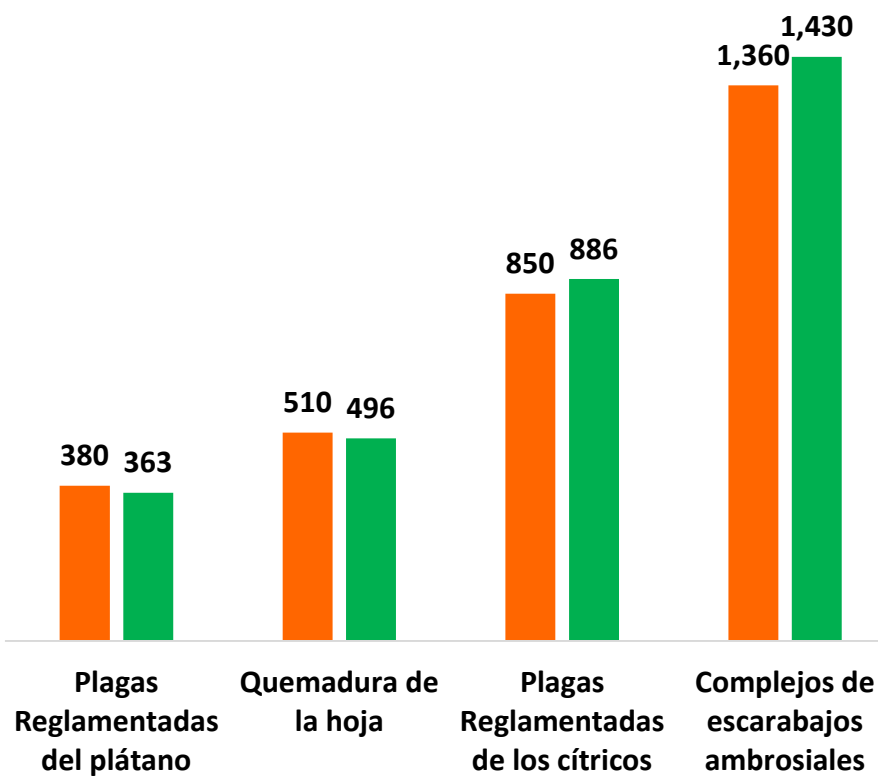
Programa de Vigilancia Epidemiológica Fitosanitaria en el estado de Morelos



Rutas de Vigilancia

Meta anual	Programado al mes	Realizado al mes
4,000	3,100	3,175

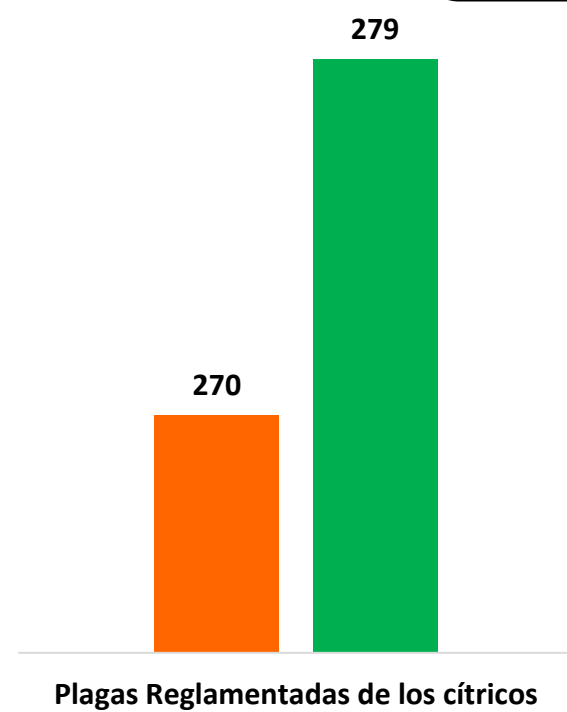
79.38% de la meta anual



Parcela Centinela

Meta anual	Programado al mes	Realizado al mes
360	270	279

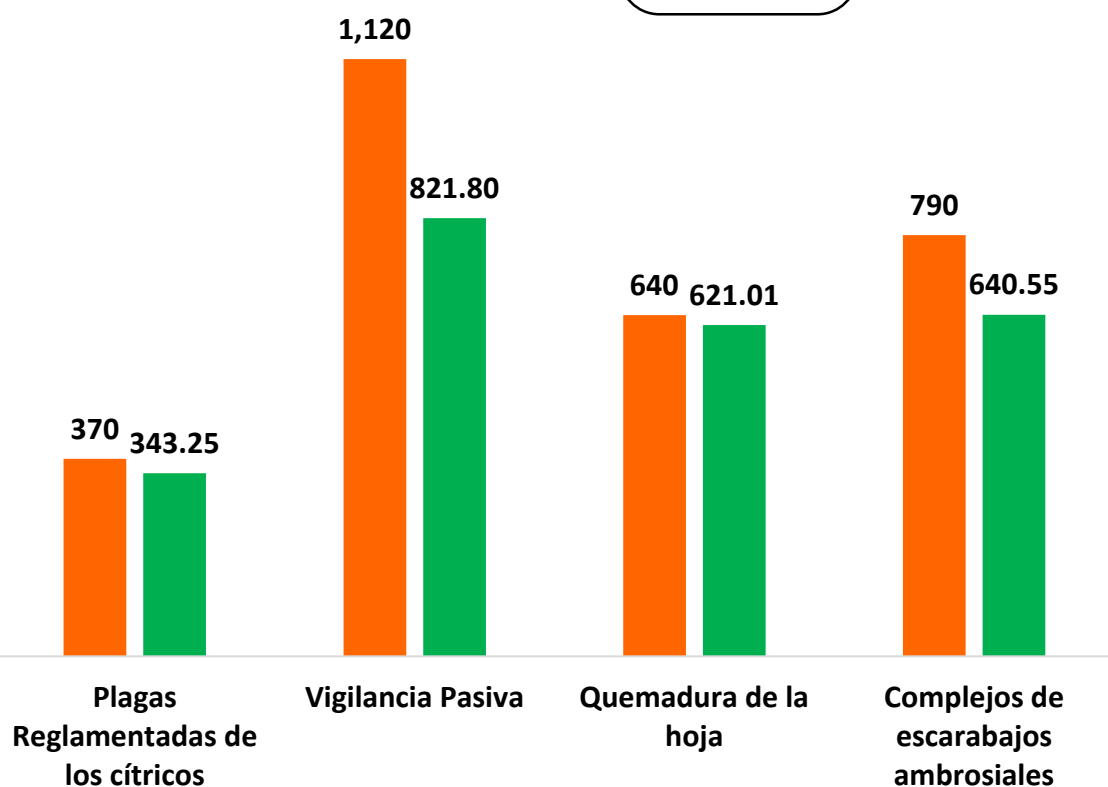
77.50% de la meta anual



Área de Exploración

Meta anual	Programado al mes	Realizado al mes
3,800	2,920	2,426.61

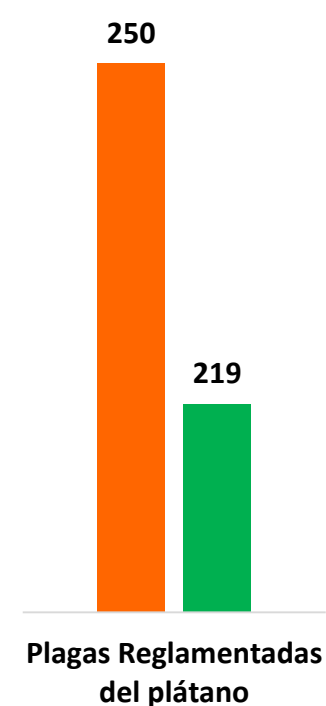
63.86% de la meta anual



Exploración puntual

Meta anual	Programado al mes	Realizado al mes
310	250	219

70.65% de la meta anual



Durante el noveno mes del año se ha logrado un avance en las estrategias operativas del Programa de Vigilancia Epidemiológica Fitosanitaria



73.96% en Rutas de trampeo
79.38% en Rutas de vigilancia
77.50% en Parcela centinela
63.86% en Área de exploración
70.65% en Exploración puntual