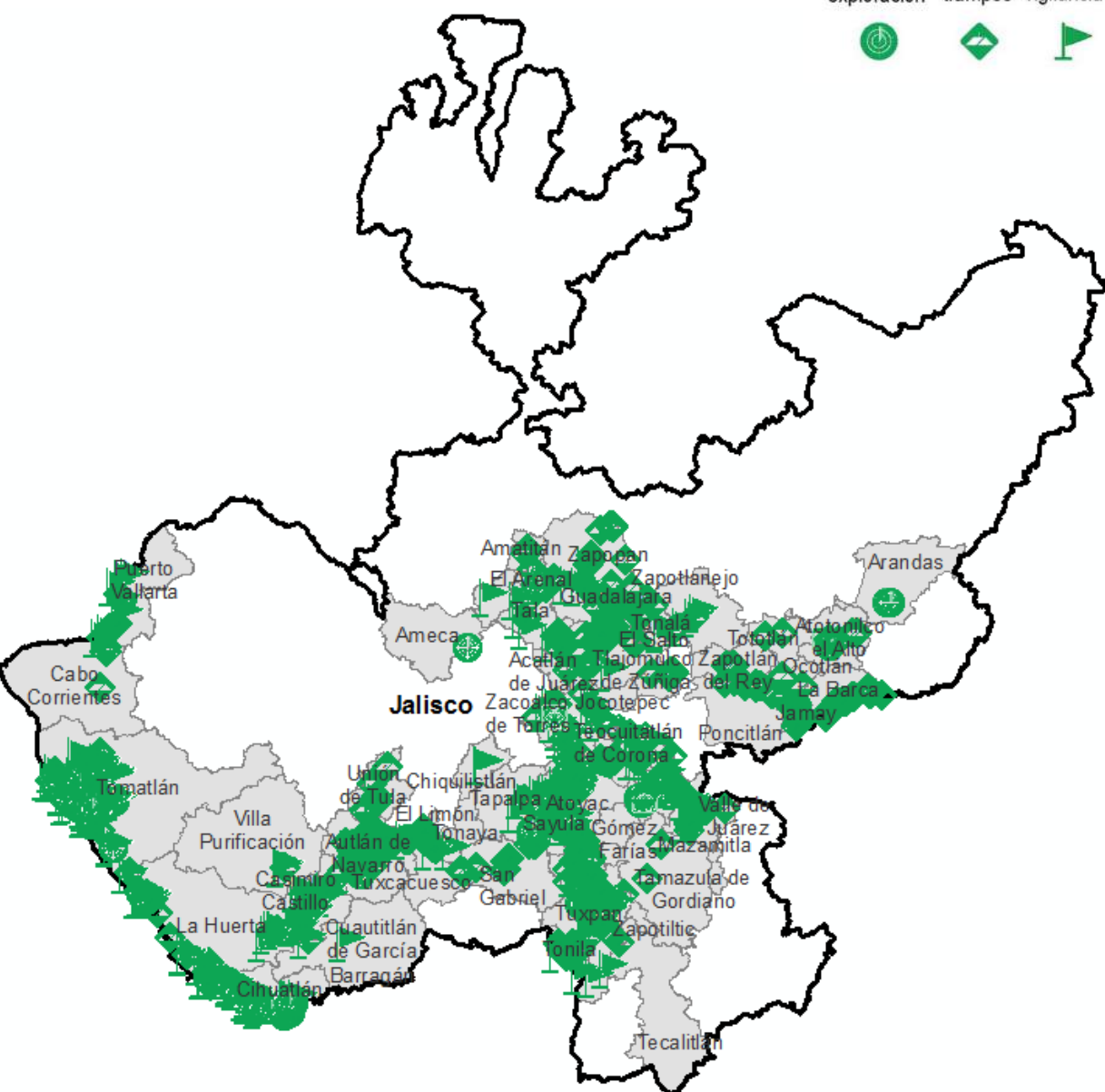


Programa de Vigilancia Epidemiológica Fitosanitaria en el Estado de Jalisco

Informe de Estrategias Operativas 2017

Recurso autorizado \$ 5,165,910.00

Estrategias operativas



Avance de **2017**
Estrategias Operativas

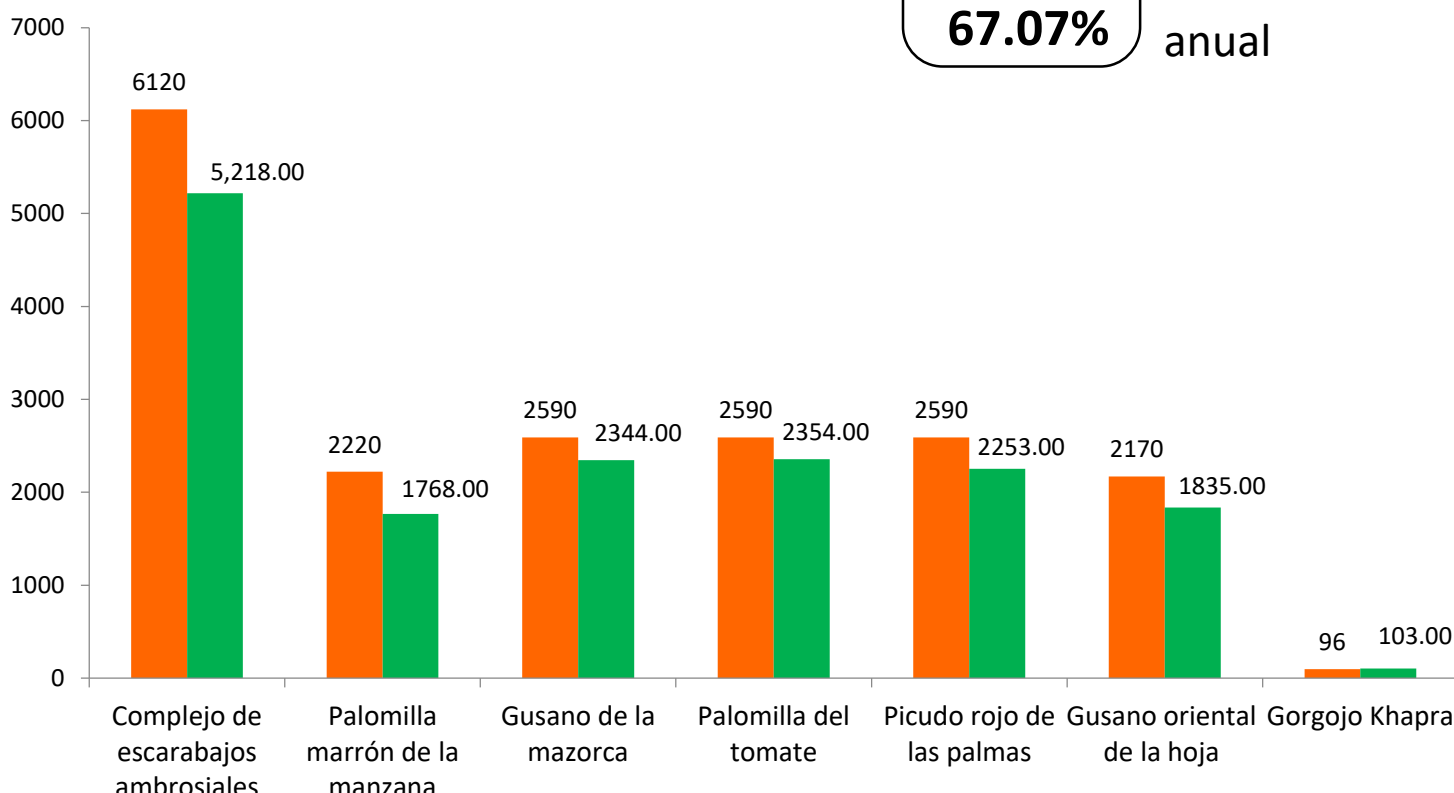
Al mes de septiembre se ha logrado el siguiente avance de las estrategias operativas del Programa



Rutas de trapeo (revisiones)

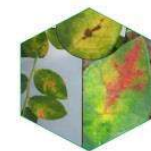
Meta anual	Programado al mes	Realizado al mes
23,668	18,376	15,875
67.07%		

de la meta anual



Gusano de la mazorca (GM)
(*Helicoverpa armigera*) \$ 376,234.00

Complejo de escarabajos ambrosiales (CEA)
Complejo Barrenador Polífago y
Complejo Marchitez del Laurel Rojo \$ 868,968.00



Quemadura de la hoja (QH)
(*Xylella fastidiosa*) \$ 299,008.00

Plagas reglamentadas del plátano (PRPL)



\$ 663,968.00



Plagas reglamentadas de los cítricos (PRC)
\$ 599,468.00

Pudrición del cogollo (PC)
(*Phytophthora palmivora*)



\$ 296,508.00



Gorgojo Khapra (GK)
(*Trogoderma granarium*) \$ 105,144.00

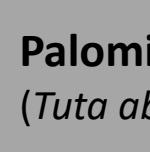
Gusano oriental de la hoja (GOH)
(*Spodoptera litura*)



\$ 367,984.00



Picudo rojo de las palmas (PRP)
(*Rhynchophorus ferrugineus*) \$ 359,993.00



Palomilla del tomate (PT)
(*Tuta absoluta*) \$ 395,054.00



Palomilla marrón de la manzana (PMM)
(*Epiphyas postvittana*) \$ 207,448.00

Fusariosis de la piña (FP)
(*Fusarium guttiforme*)



\$ 350,008.00

Vigilancia pasiva y gasto administrativo

\$ 276,125.00

Programa de Vigilancia Epidemiológica Fitosanitaria
en el Estado de Jalisco

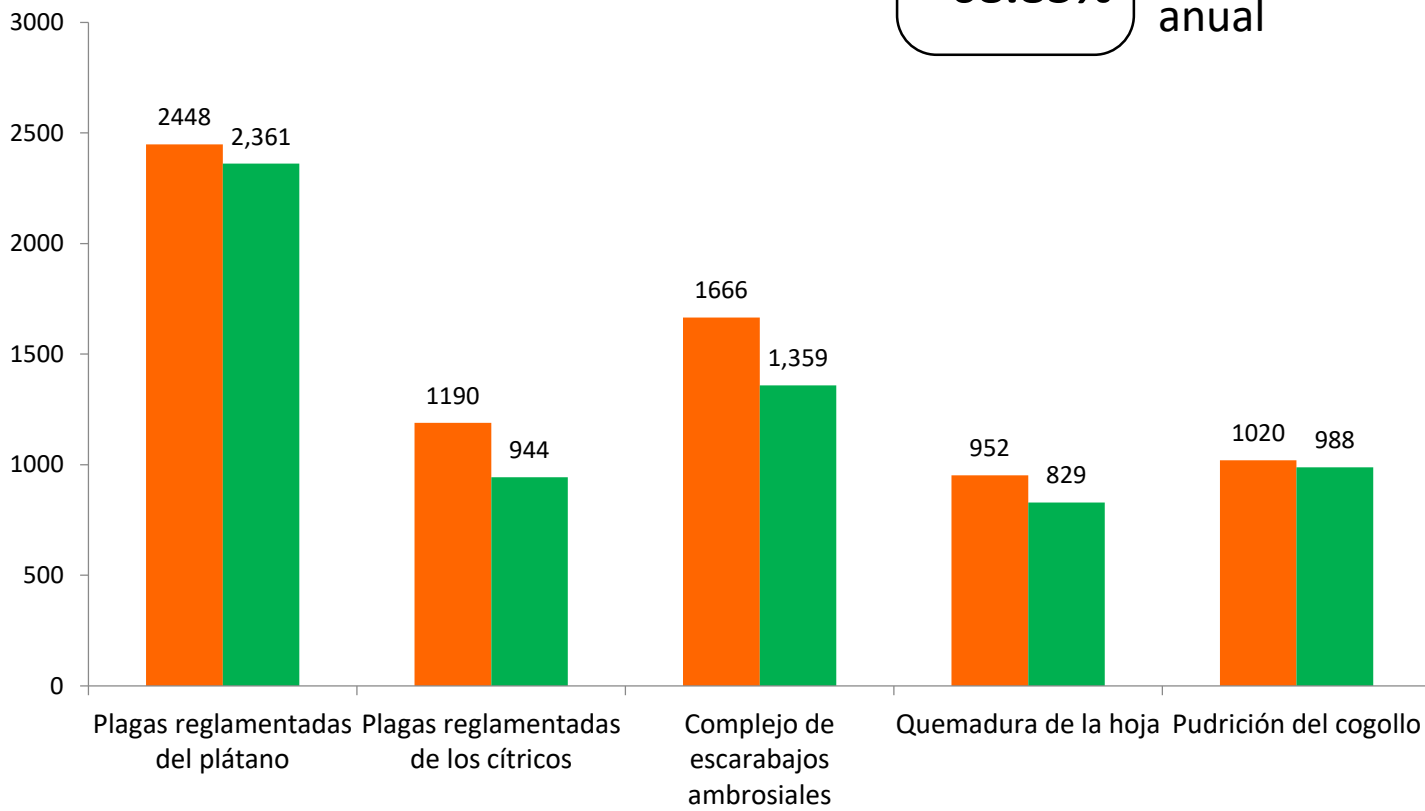
Informe de Estrategias Operativas



Rutas de vigilancia (revisiones)

Meta anual	Programado al mes	Realizado al mes
9,416	7,276	6,481

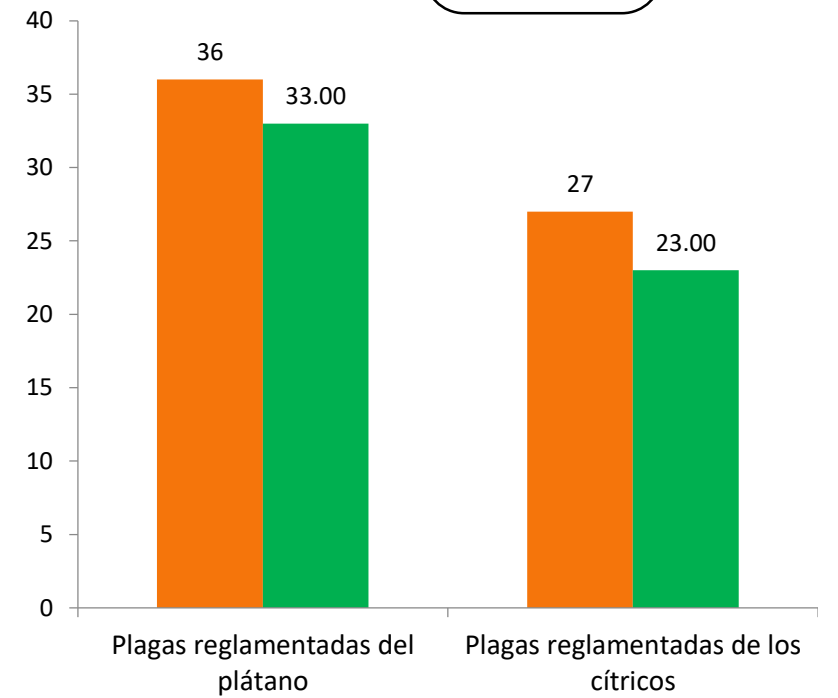
68.83% de la meta anual



Parcelas centinela (revisiones)

Meta anual	Programado al mes	Realizado al mes
84	63	56

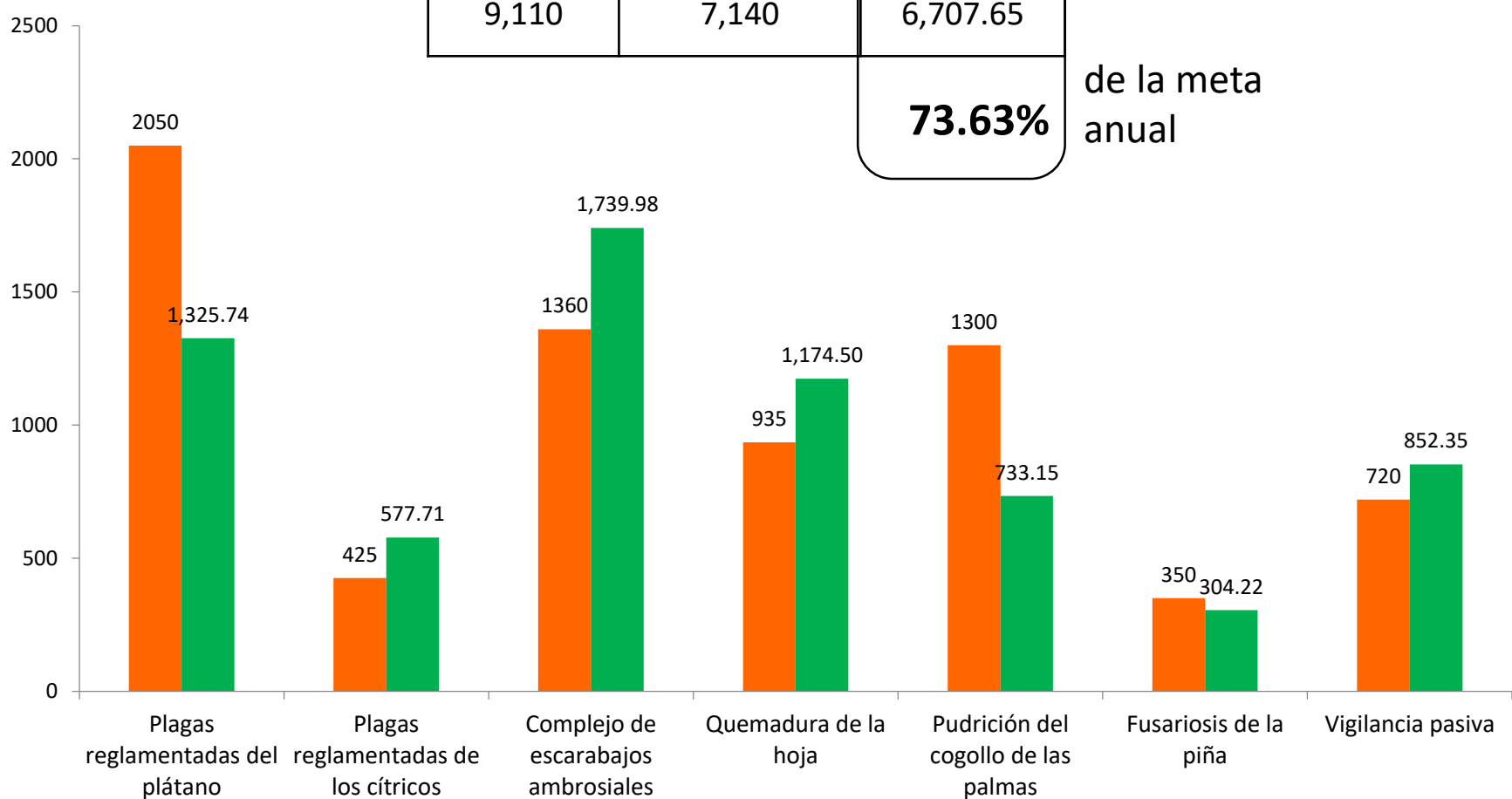
66.67% de la meta anual



Área de exploración (Ha)

Meta anual	Programado al mes	Realizado al mes
9,110	7,140	6,707.65

73.63% de la meta anual



Al noveno mes del año se ha logrado un avance en las estrategias operativas del Programa



67.07% en Rutas de trampeo
68.83% en Rutas de vigilancia
66.67% en Parcelas centinelas
73.63% en Área de exploración