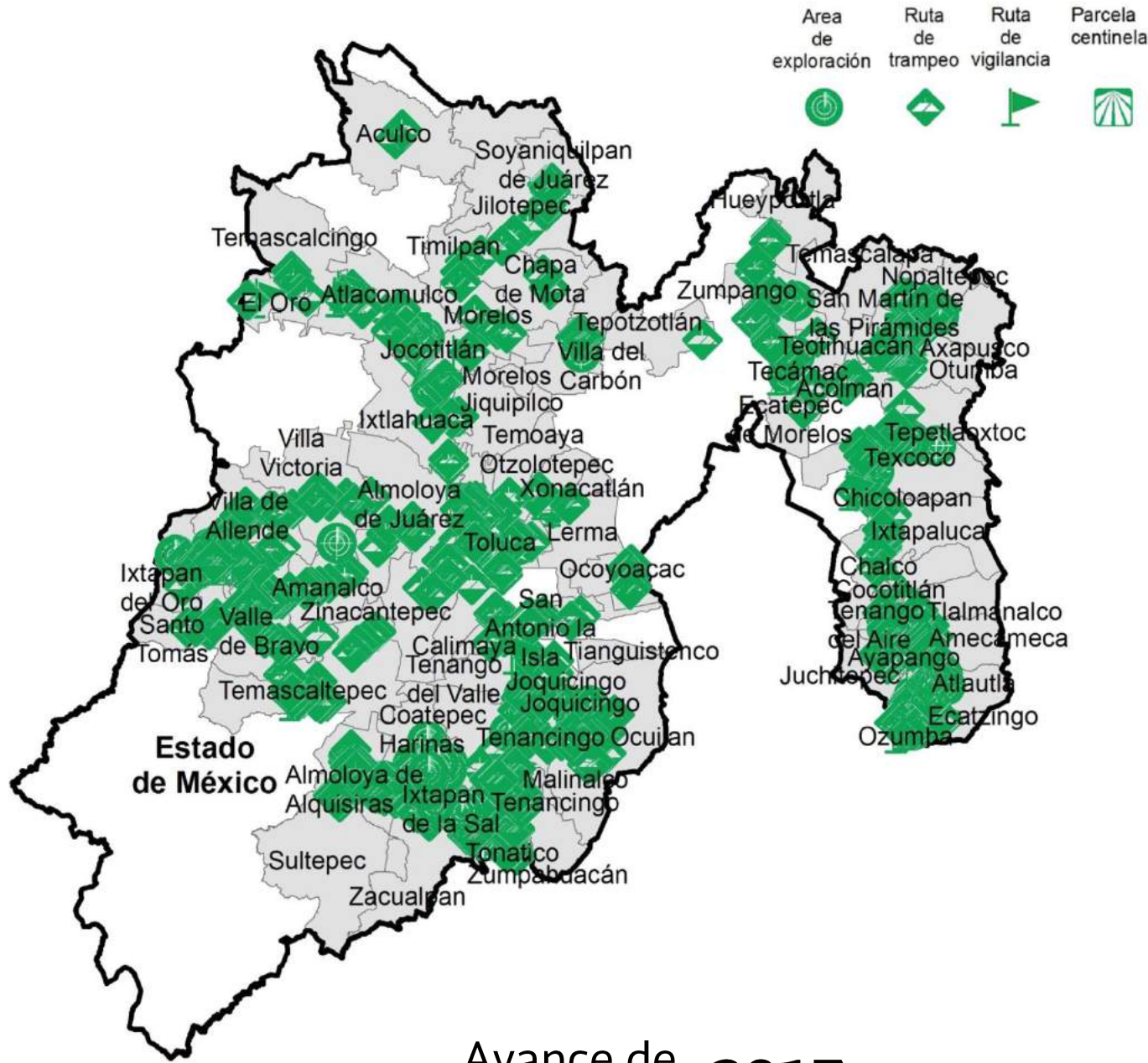


Programa de Vigilancia Epidemiológica Fitosanitaria en el Estado de México

Informe de Estrategia Operativas 2017

Recurso autorizado VEF **\$ 4,251,142.00**

Estrategia operativa / Condición fitosanitaria



Avance de Estrategias Operativas **2017**

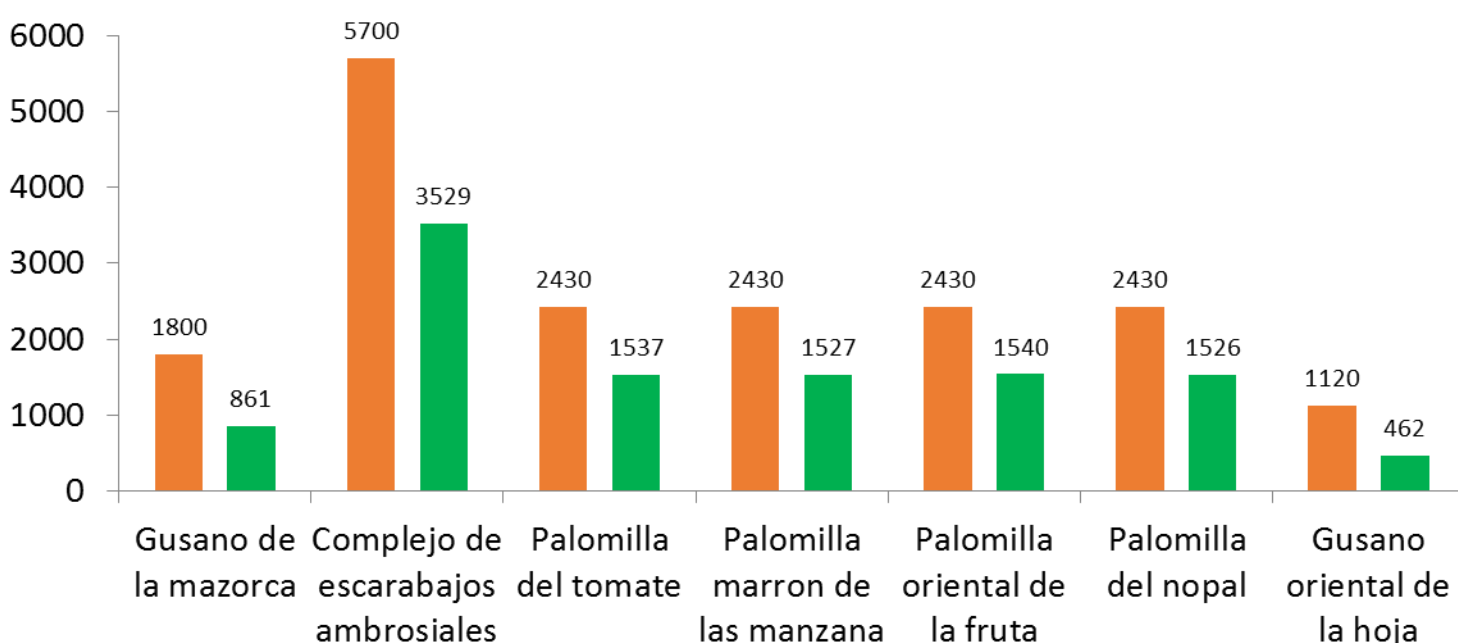
Al mes de septiembre se cumplió el siguiente avance de las estrategias operativas del Programa.



Rutas de trapeo (revisiones)

Meta anual	Programado al mes	Realizado al mes
24,460	17,220	10,982

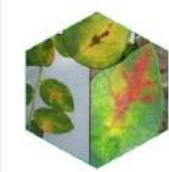
44.89% de la meta anual



Gusano de la mazorca (GM)
(*Helicoverpa armigera*) \$ 314,740.00

Complejo de escarabajos ambrosiales (CEA)

Escarabajo barrenador polífago
Escarabajo ambrosia del laurel rojo
\$ 438,020.00



Quemadura de la hoja (QH)
(*Xylella fastidiosa subsp. multiplex*)
\$ 186,640.00

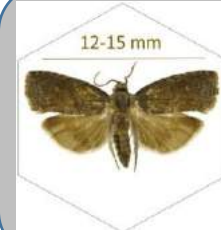
Roya negra del tallo de trigo (UG99)

(*Puccinia graminis f. sp. tritici* raza Ug99) \$ 188,640.00

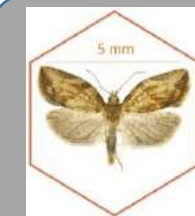


Carbón parcial del trigo (CPT)
(*Tilletia indica*)

\$ 212,640.00



Palomilla oriental de la fruta (POF)
(*Grapholita molesta*) \$ 360,330.00



Palomilla marrón de la manzana (PMM)
(*Epiphyas postvittana*) \$ 1,153,980.00

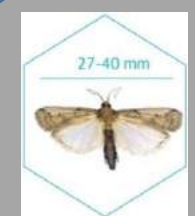
Palomilla del tomate (PT)
(*Tuta absoluta*)

\$ 246,800.00



Gusano oriental de la hoja (GOH)
(*Spodoptera litura*)

\$ 362,330.00



Palomilla del nopal (PN)
(*Cactoblastis cactorum*)
\$ 369,870.00

Vigilancia pasiva y gasto administrativo

\$ 417,152.00

Informe de Estrategias Operativas

Programa de Vigilancia Epidemiológica Fitosanitaria en el Estado de México



Áreas de exploración (ha)

Meta anual	Programado al mes	Realizado al mes
3,100	1,700	358

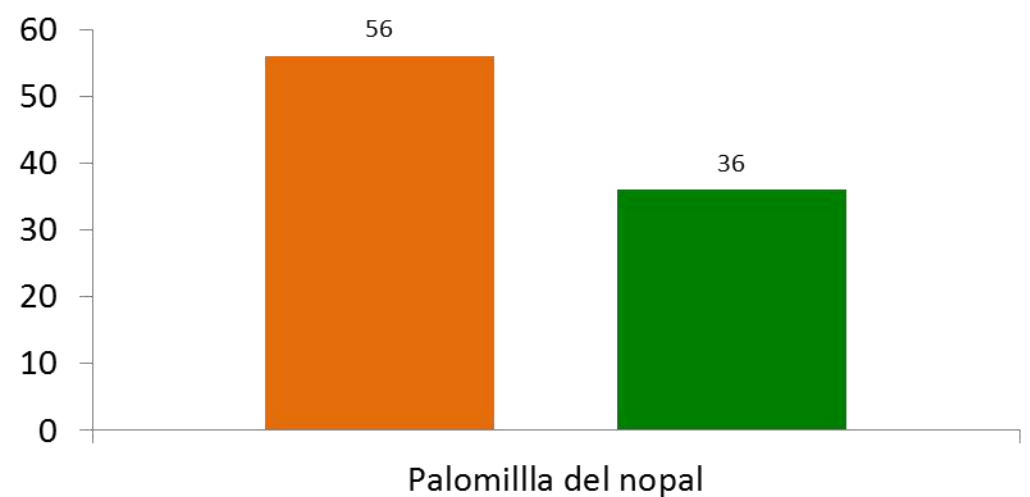
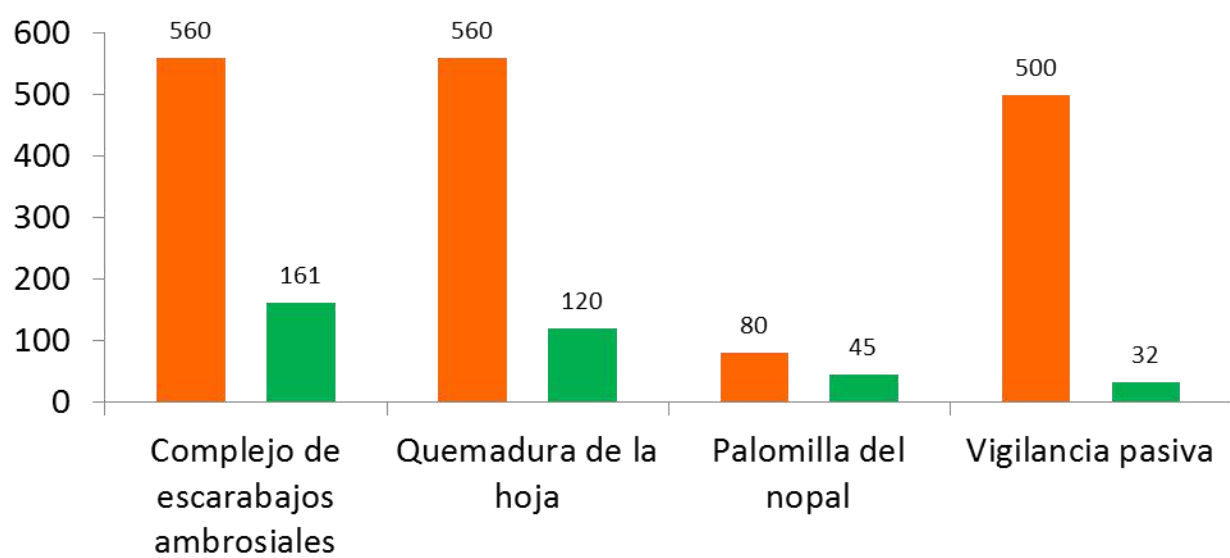
11.53% de la meta anual



Parcela centinela (revisiones)

Meta anual	Programado al mes	Realizado al mes
101	56	36

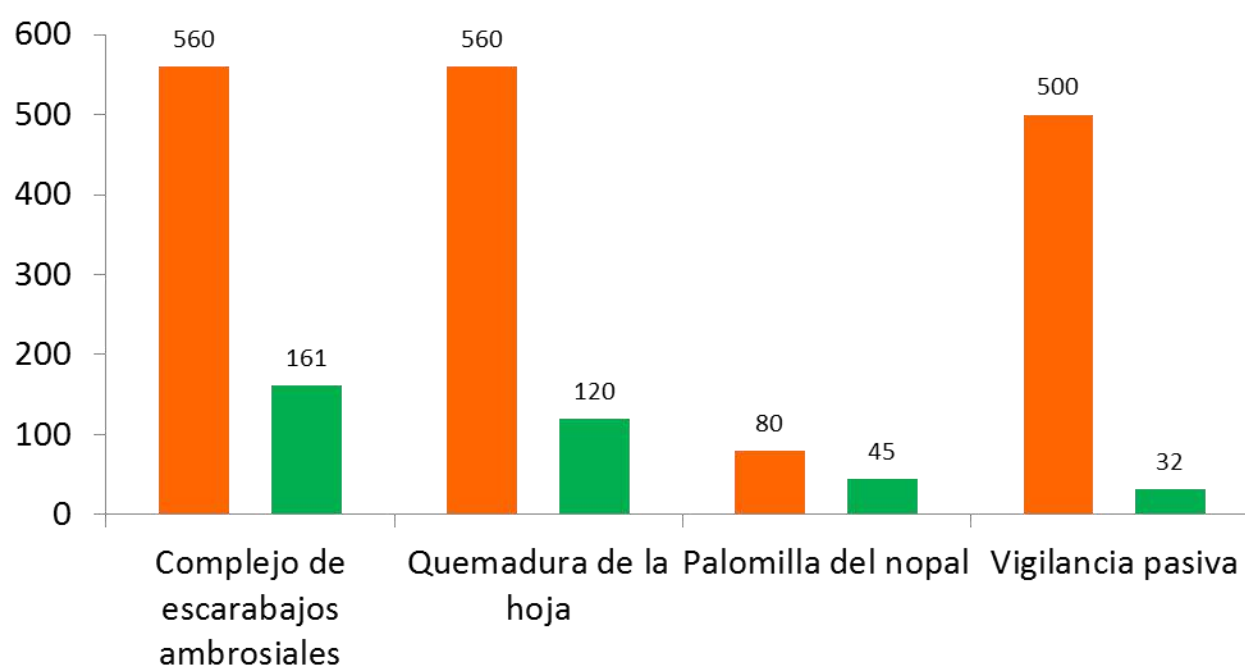
35.64% de la meta anual



Rutas de vigilancia (revisiones)

Meta anual	Programado al mes	Realizado al mes
1,300	670	402

30.92% de la meta anual



Al noveno mes del año se ha logrado un avance de las estrategias operativas del Programa de Vigilancia Epidemiológica Fitosanitaria



- 44.89%** en Rutas de trampeo
- 11.53%** en Área de exploración
- 30.92%** en Rutas de vigilancia
- 35.64%** en Parcela centinela

