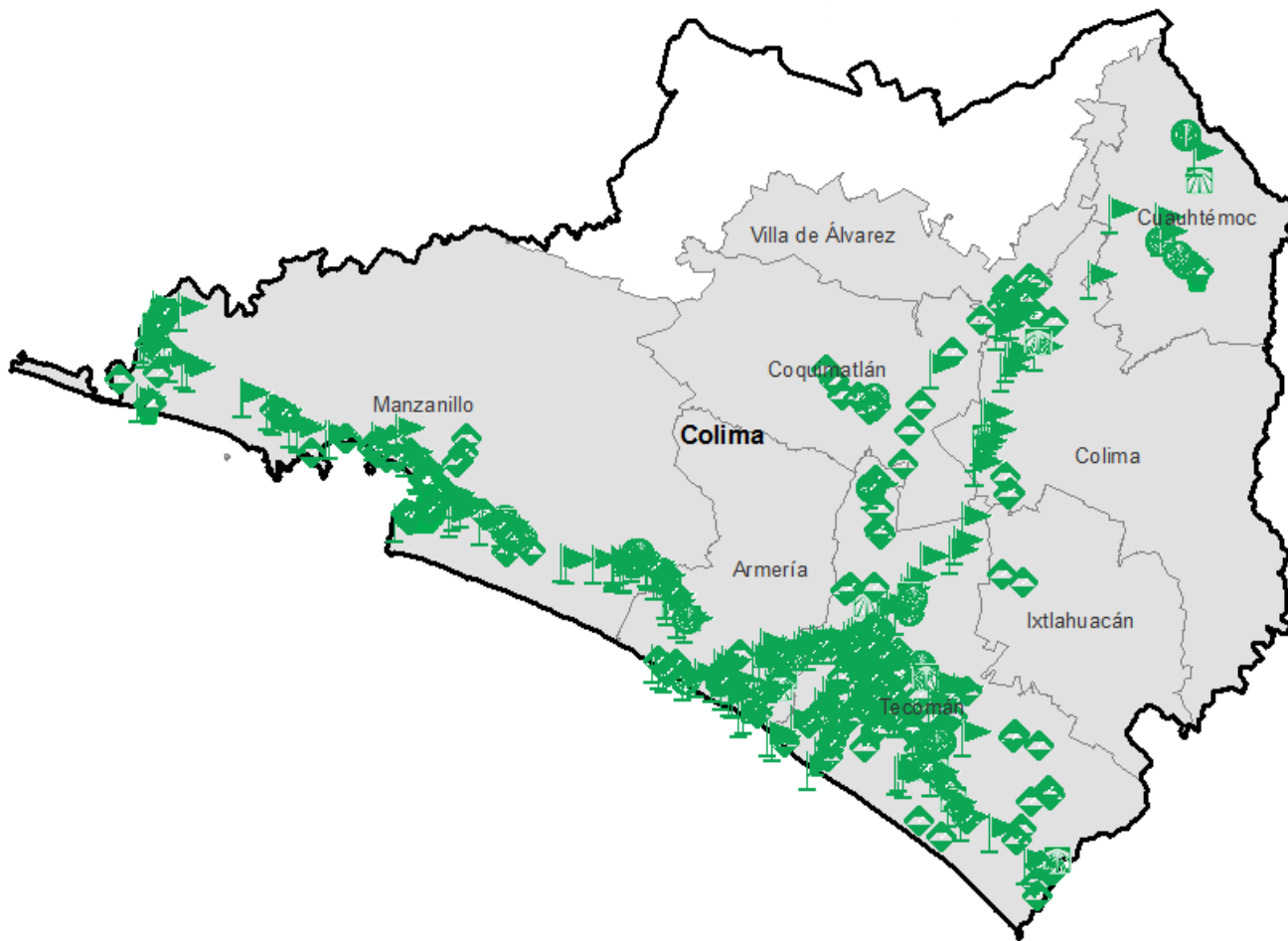


Programa de Vigilancia Epidemiológica Fitosanitaria en el Estado de Colima

Informe de Estrategias Operativas 2017

Estrategias operativas



Avance de Estrategias Operativas **2017**

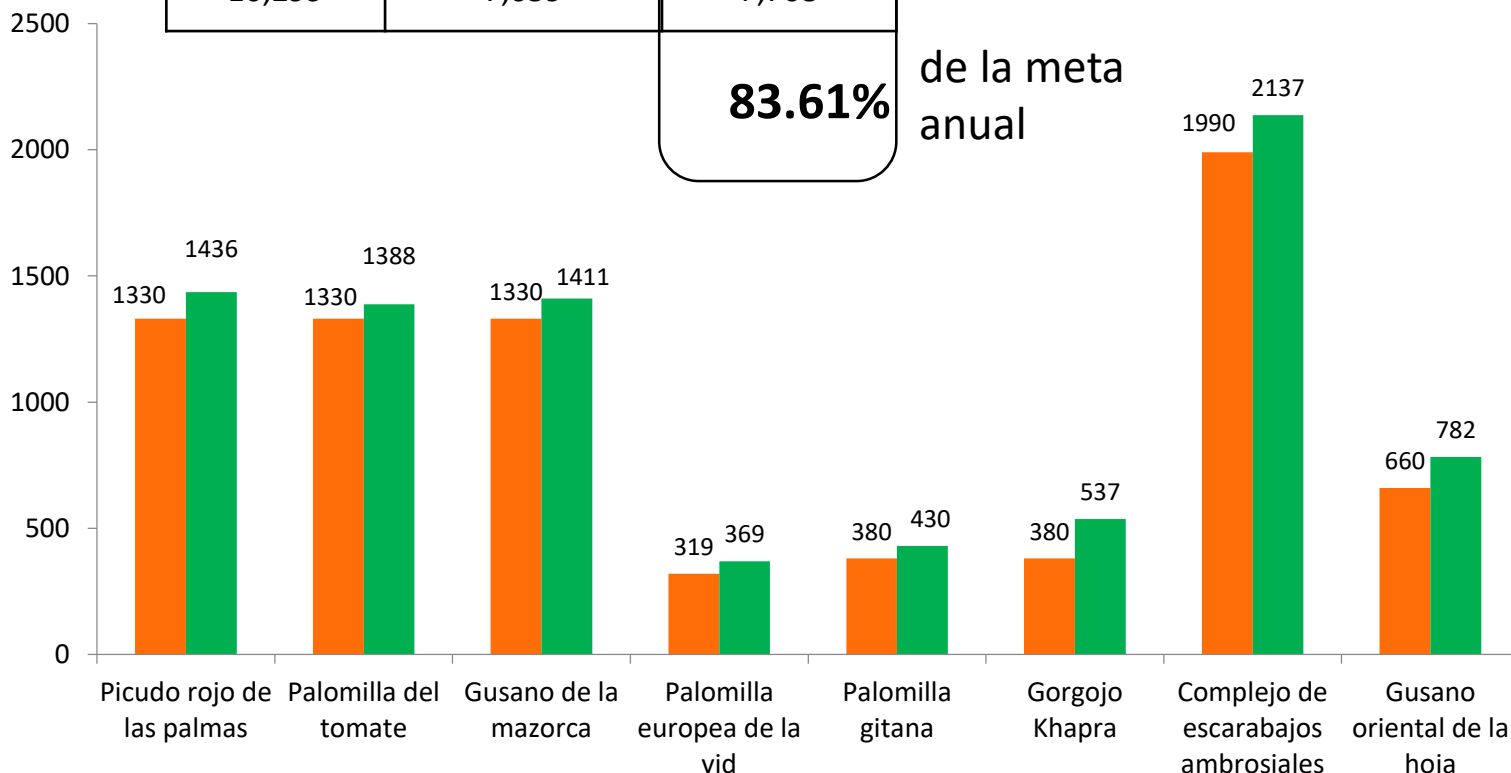
Al mes de septiembre se cumplió el siguiente avance de las estrategias operativas del Programa



Rutas de trapeo (revisiones)

Meta anual	Programado al mes	Realizado al mes
10,299	7,059	7,708

83.61% de la meta anual



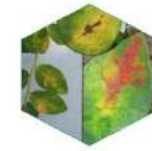
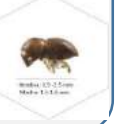
Recurso autorizado VEF \$ 2,790,376.00



Gusano de la mazorca (GM)
(*Helicoverpa armigera*) \$ 181,876.00

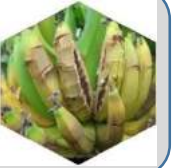
Complejo de escarabajos ambrosiales (CEA)

Complejo Barrenador polífago y Complejo Marchitez del laurel rojo \$ 637,330.00



Quemadura de la hoja (QH)
(*Xylella fastidiosa*) \$ 108,105.00

Plagas reglamentadas del plátano (PRPL) \$ 668,975.00



Plagas reglamentadas de los cítricos (PRC) \$ 155,226.00



Pudrición del cogollo (PC)
(*Phytophthora palmivora*) \$ 109,099.00



Fusariosis de la piña (FP)
(*Fusarium guttiforme*) \$ 123,050.00



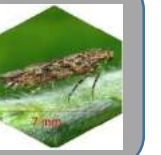
Picudo rojo de las palmas (PRP)
(*Rhynchophorus ferrugineus*) \$ 97,950.00

Gorgojo khapra (GK)
(*Trogoderma granarium*) \$ 82,551.00



Palomilla gitana (PG)
(*Lymantria dispar*) \$ 91,000.00

Palomilla del tomate (PT)
(*Tuta absoluta*) \$ 177,920.00



Palomilla europea de la vid (PEV)
(*Lobesia botrana*) \$ 88,824.00

Gusano oriental de la hoja (GOH)
(*Spodoptera litura*) \$ 101,700.00

Vigilancia pasiva y gasto administrativo

\$ 166,770.00

Programa de Vigilancia Epidemiológica Fitosanitaria en el Estado de Colima

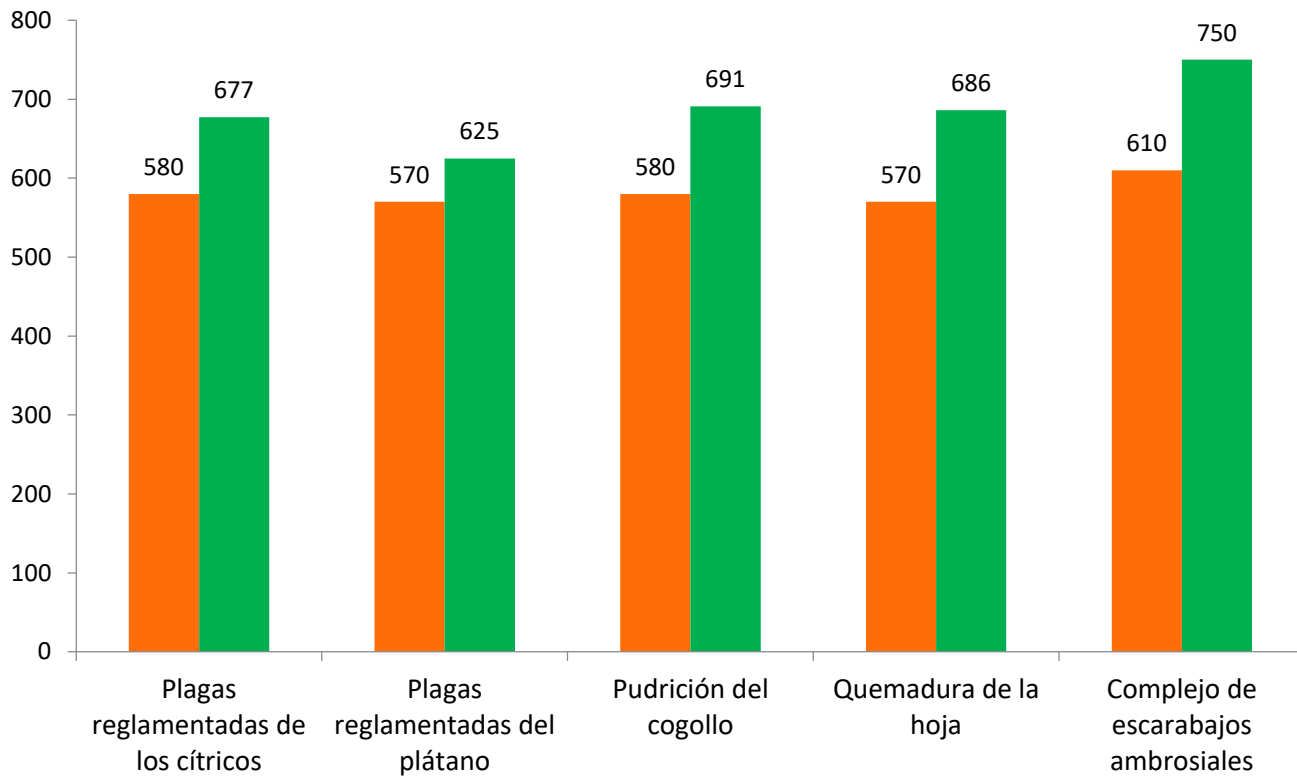
Informe de Estrategias Operativas



Rutas de vigilancia (revisiones)

Meta anual	Programado al mes	Realizado al mes
3,800	2,910	3,429

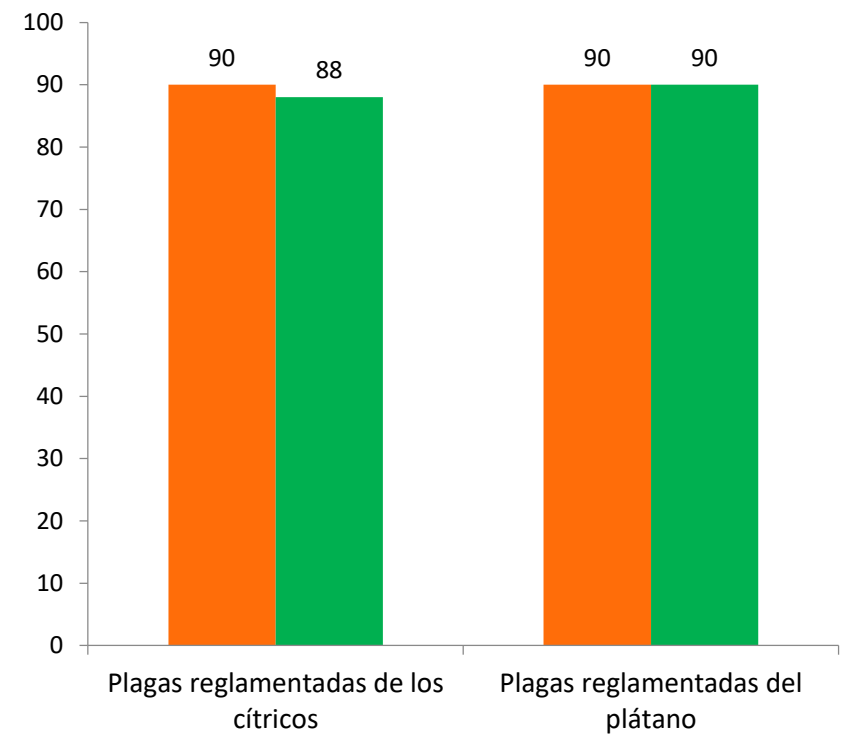
90.24% de la meta anual



Parcelas centinela (revisiones)

Meta anual	Programado al mes	Realizado al mes
240	180	178

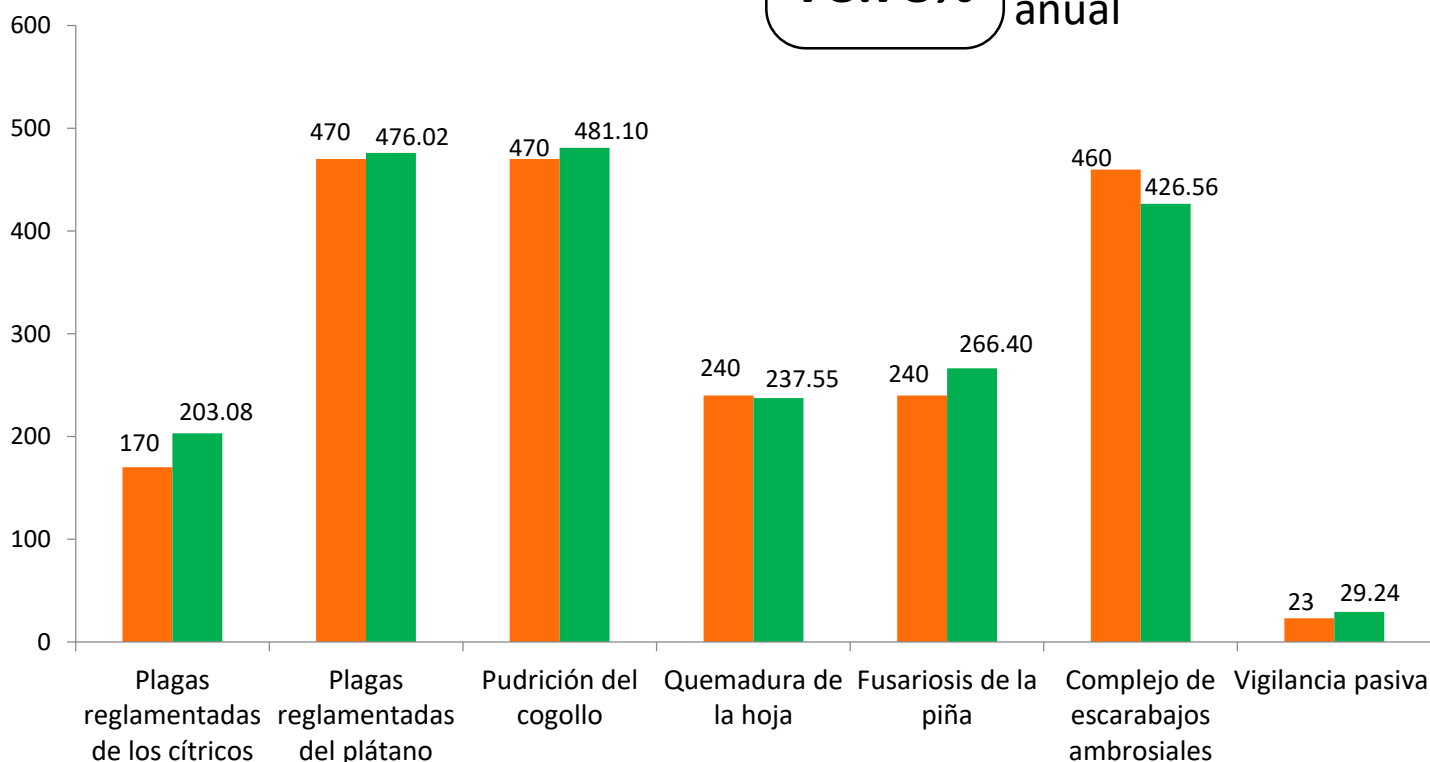
74.17% de la meta anual



Área de exploración (Ha)

Meta anual	Programado al mes	Realizado al mes
2,691	2,073	2,119.95

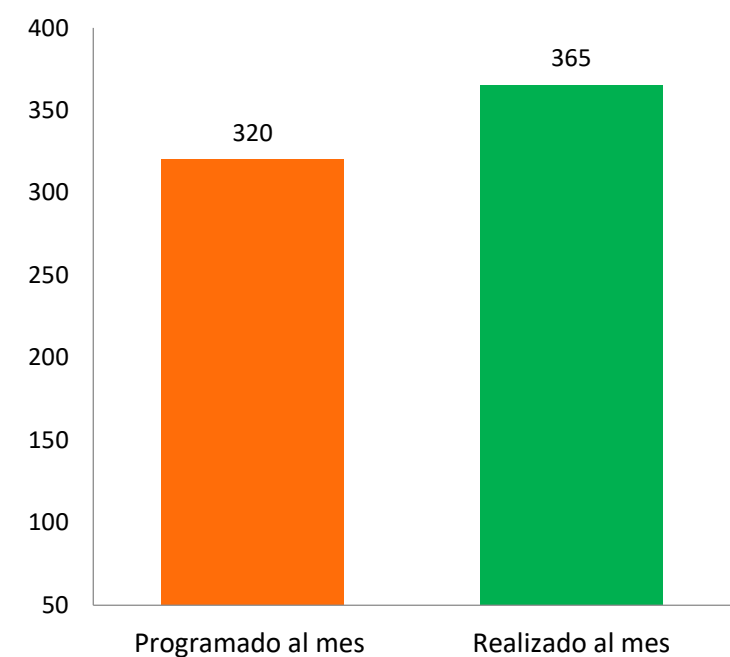
78.78% de la meta anual



Planta centinela (revisiones)

Meta anual	Programado al mes	Realizado al mes
430	320	365

84.88% de la meta anual



Al noveno mes del año se ha logrado un avance en las estrategias operativas del Programa



83.61% en Rutas de trampeo
90.24% en Rutas de vigilancia
74.17% en Parcelas centinelas
78.78% en Área de exploración
84.88% en Planta centinela