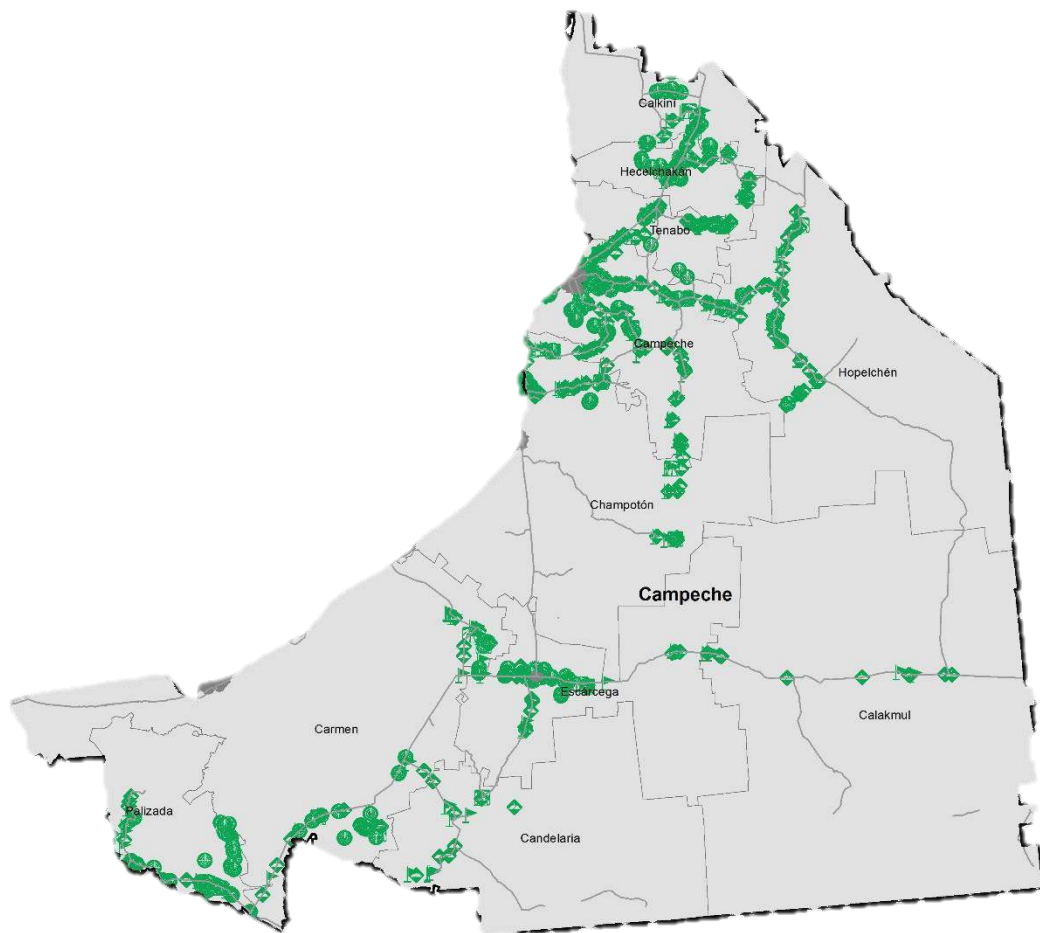


# Programa de Vigilancia Epidemiológica Fitosanitaria en el estado de Campeche

Recurso autorizado **\$ 4,157,657.00**

## Informe de Estrategias Operativas 2017



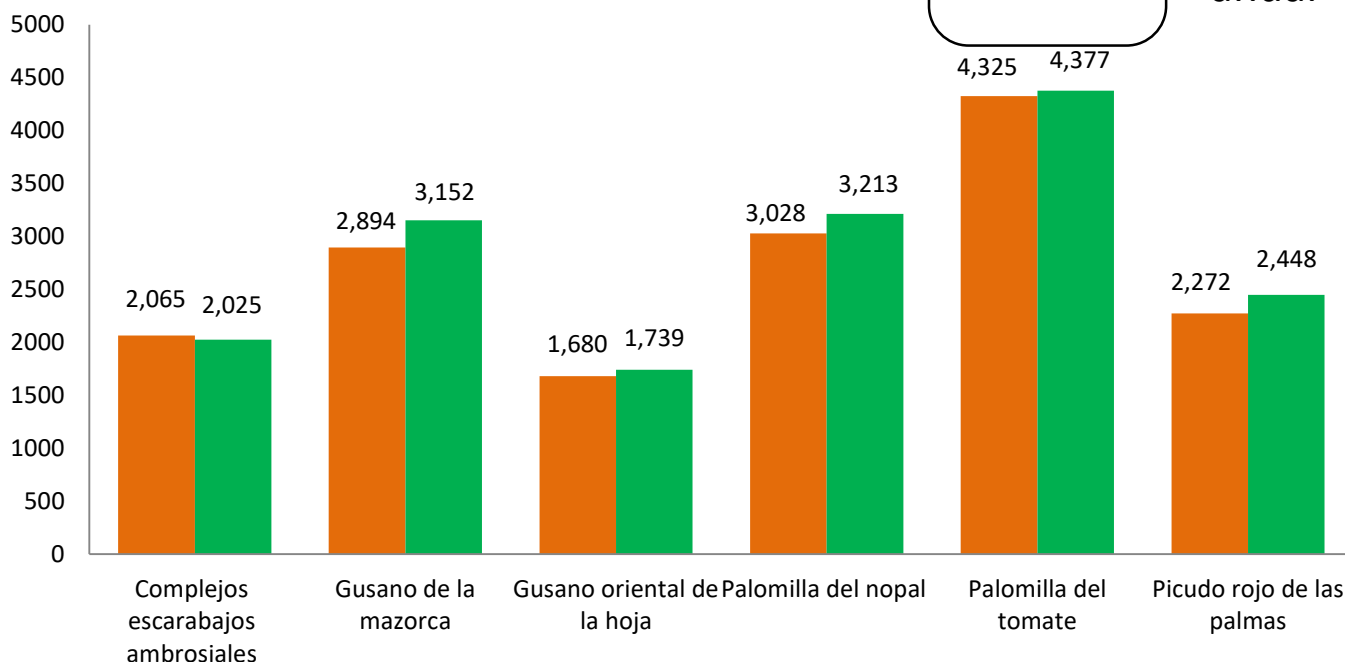
### Avance de Estrategias Operativas 2017

Durante el mes de septiembre se cumplió el siguiente avance de estrategias operativas del Programa de Vigilancia Epidemiológica Fitosanitaria

**Ruta de trapeo**

Meta anual	Programado al mes	Realizado al mes
23,728	16,264	16,954

**71.45%** de la meta anual



**Gusano de la mazorca**  
(*Helicoverpa armigera*)  
\$ 650,018.00

**Complejo de escarabajos ambrosiales**  
Barrenador Polífago y  
Ambrosia del Laurel Rojo \$ 267,454.00

**Plagas reglamentadas del plátano**  
\$ 156,000.00

**Plagas reglamentadas de los cítricos**  
\$ 425,713.00

**Pudrición del cogollo**  
(*Phytophthora palmivora*)  
\$ 426,398.00

**Picudo rojo de las palmas**  
(*Rhynchophorus ferrugineus*)  
\$ 533,618.00

**Fusariosis de la piña**  
(*Fusarium guttiforme*)  
\$ 143,312.00

**Gusano oriental de la hoja**  
(*Spodoptera litura*)  
\$ 419,686.00

**Palomilla del tomate**  
(*Tuta absoluta*)  
\$ 593,111.00

**Palomilla del nopal**  
(*Cactoblastis cactorum*)  
\$ 343,472.00

Vigilancia pasiva y gasto administrativo \$ 198,875.00

## Informe de Estrategias Operativas

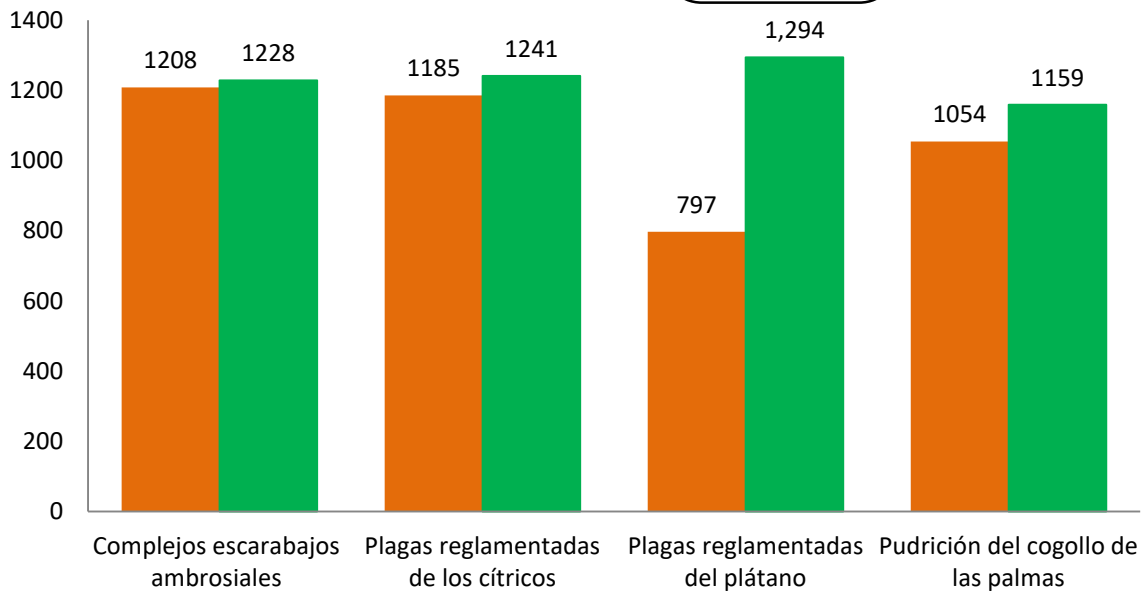
## Programa de Vigilancia Epidemiológica Fitosanitaria en el estado de Campeche



### Rutas de Vigilancia

Meta anual	Programado al mes	Realizado al mes
6,432	4,244	4,922

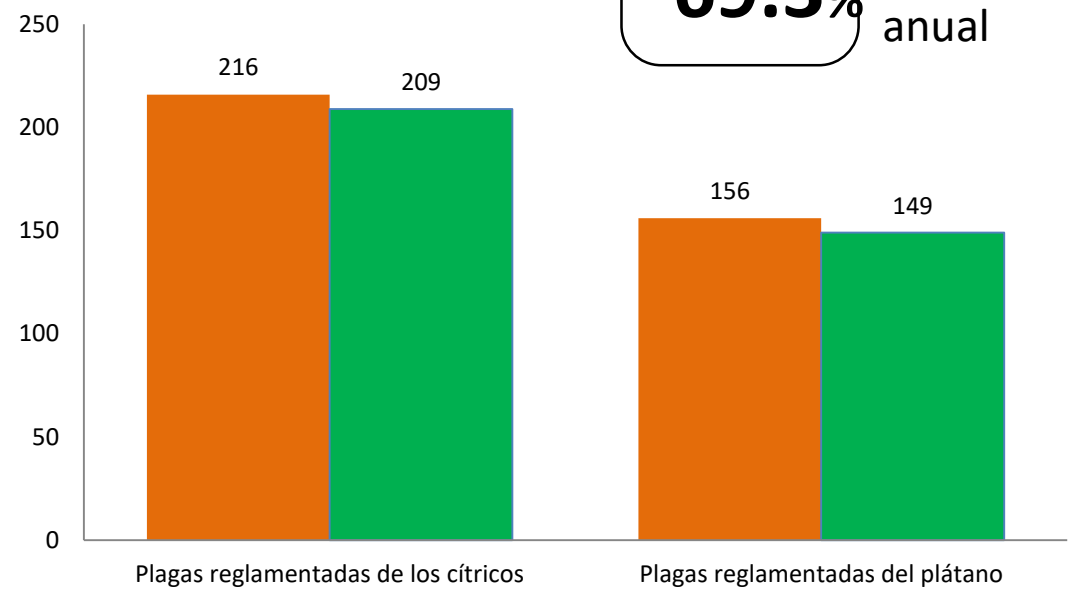
**76.5%** de la meta anual



### Parcela Centinela

Meta anual	Programado al mes	Realizado al mes
516	372	358

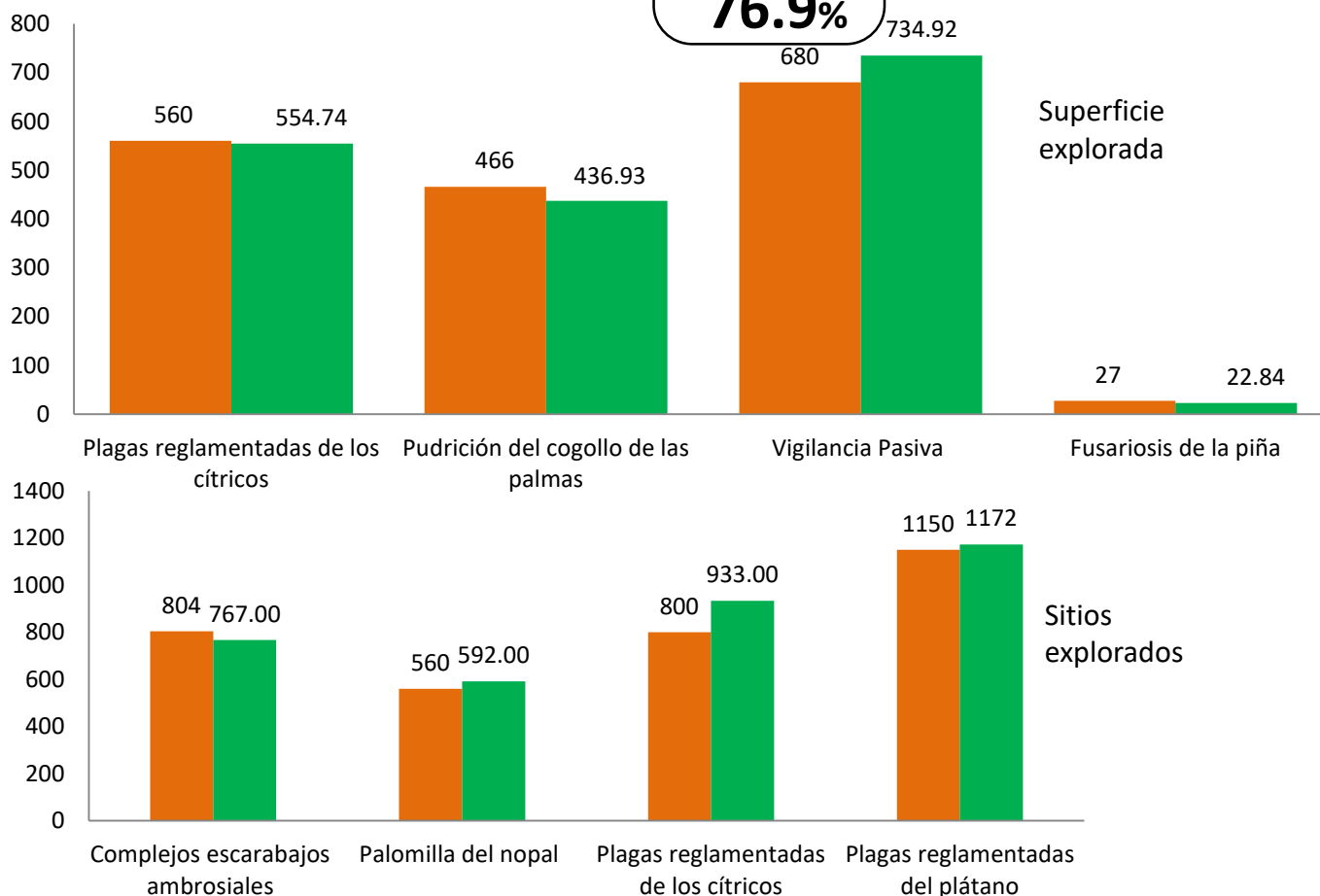
**69.3%** de la meta anual



### Área de Exploración

Meta anual	Programado al mes	Realizado al mes
2,666 ha	1,706	1,726.6
4,499 sitios	3,314	3,464

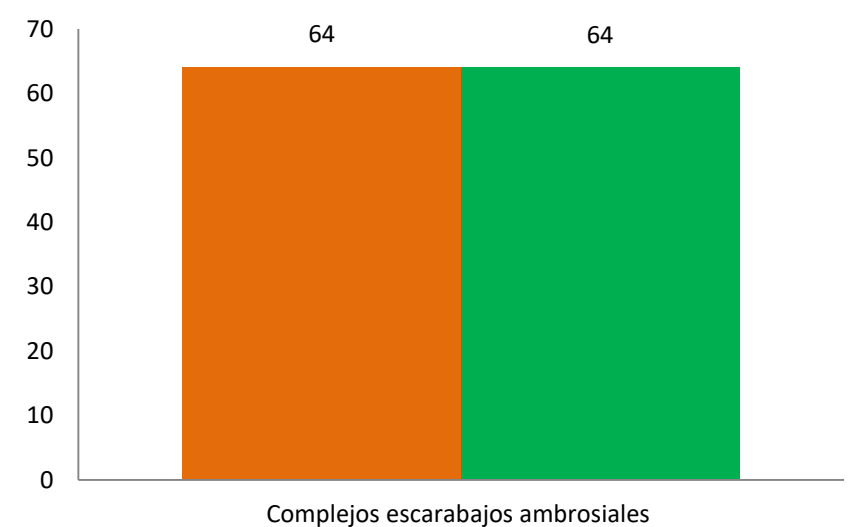
**64.76%** de la meta anual  
**76.9%**



### Planta Centinela

Meta anual	Programado al mes	Realizado al mes
86	64	64

**74.42%** de la meta anual



Durante el noveno mes del año se ha logrado un avance en las estrategias operativas del Programa de Vigilancia Epidemiológica Fitosanitaria



71.4% en Rutas de trapeo  
76.5% en Rutas de vigilancia  
69.3% en Parcelas centinelas  
74.4% en Plantas centinela  
64.7% en Área de exploración

