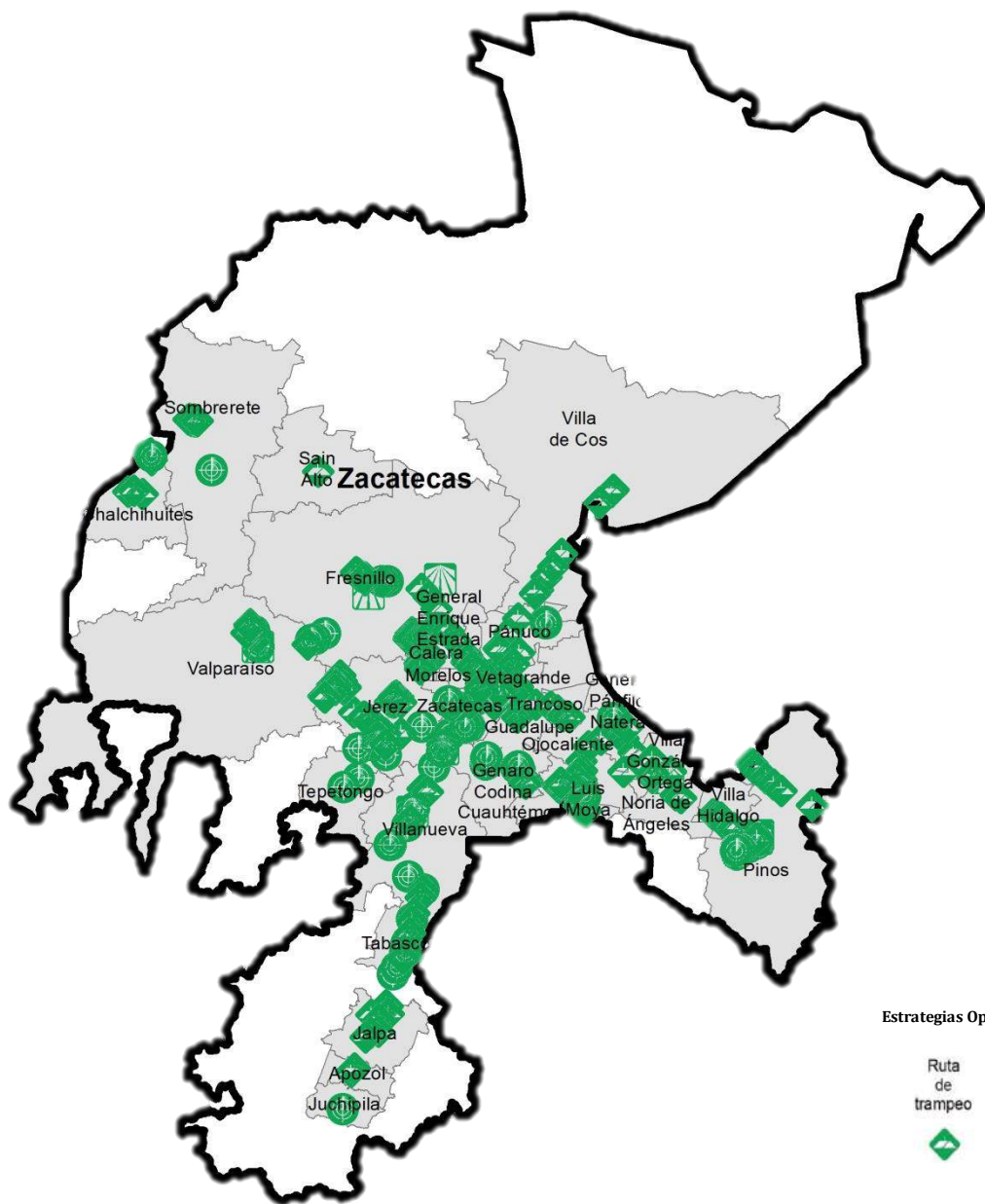


# Programa de Vigilancia Epidemiológica Fitosanitaria en el estado de Zacatecas

## Informe de Estrategias Operativas 2017

Recurso autorizado **\$ 3,500,000.00**



### Avance de Estrategias Operativas 2017

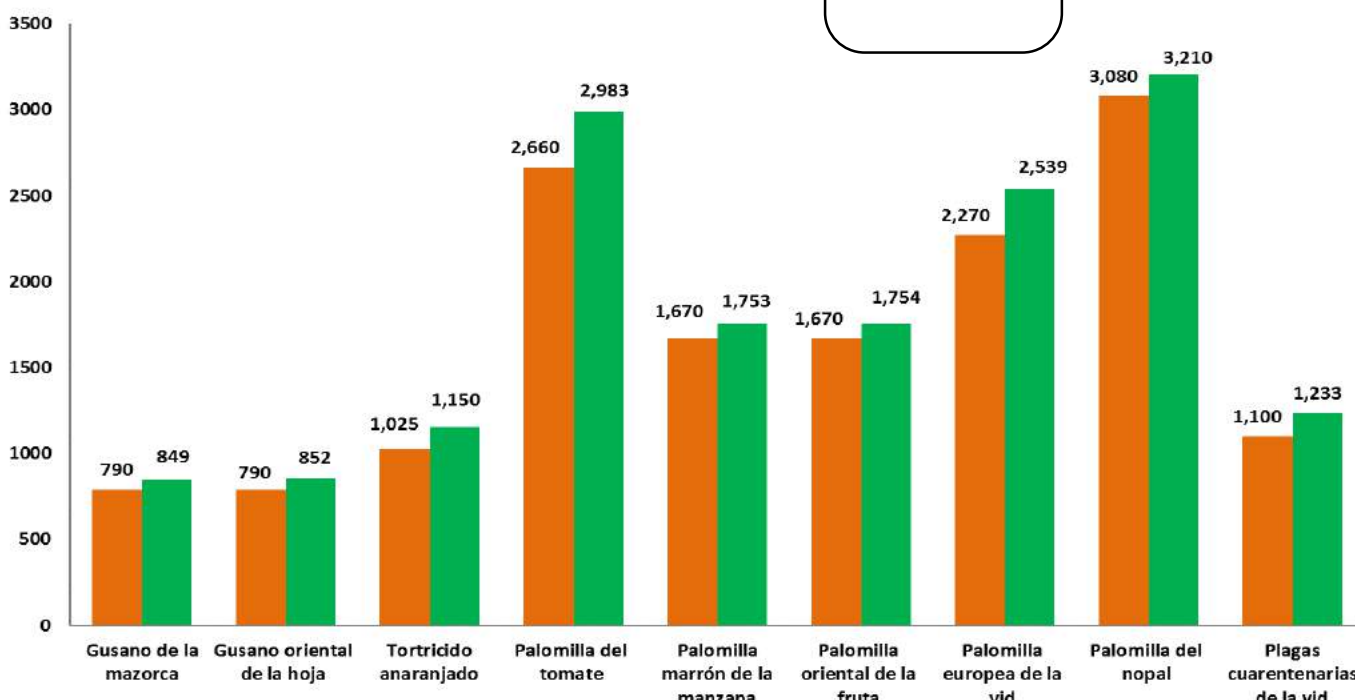
Al mes de agosto se cumplió el siguiente avance de estrategias operativas del Programa de Vigilancia Epidemiológica Fitosanitaria



#### Ruta de trampeo

Meta anual	Programado al mes	Realizado al mes
23,175	15,055	16,323

**70.43 %** de la meta anual



#### Gusano oriental de la hoja

(*Spodoptera litura*) \$ 648,073.00



#### Gusano de la mazorca

(*Helicoverpa armigera*) \$ 357,169.00

#### Tortricido anaranjado

(*Argyrotaenia franciscana*) \$ 22,200.00

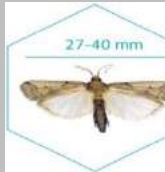


#### Carbón parcial del trigo

(*Tilletia indica*) \$ 115,100.00

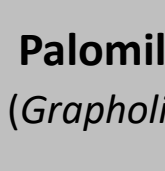
#### Roya negra del tallo del trigo

(*Puccinia graminis f. sp. tritici* raza Ug99) \$ 83,400.00



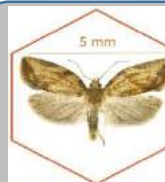
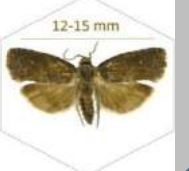
#### Palomilla del nopal

(*Cactoblastis cactorum*) \$ 930,449.00



#### Palomilla oriental de la fruta

(*Grapholita molesta*) \$ 110,900.00



#### Palomilla marrón de la manzana

(*Epiphyas postvittana*) \$ 79,400.00

#### Palomilla del tomate

(*Tuta absoluta*) \$ 331,179.00



#### Palomilla europea de la vid

(*Lobesia botrana*) \$ 449,419.00

#### Plagas cuarentenarias de la vid

(*Xylella fastidiosa* subsp. *fastidiosa*, *Guignardia bidwellii* - *Phyllosticta ampellicida* y *Phakopsora euvtis*) \$ 104,775.00



Vigilancia pasiva y gasto administrativo

**\$ 267,936.00**

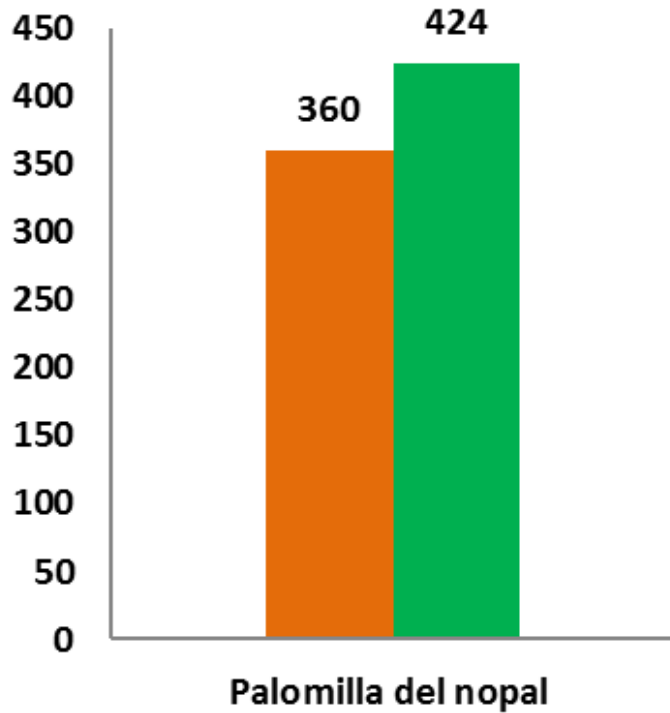
### Informe de Estrategias Operativas



#### Exploración puntual

Meta anual	Programado al mes	Realizado al mes
530	360	424
		<b>80.00 %</b>

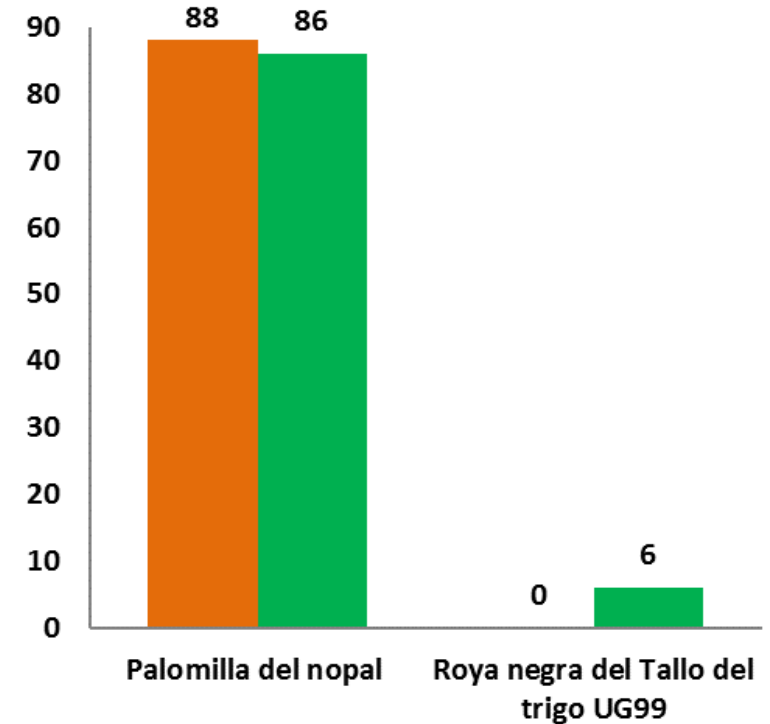
de la meta anual



#### Parcela Centinela

Meta anual	Programado al mes	Realizado al mes
228	88	92
		<b>40.35 %</b>

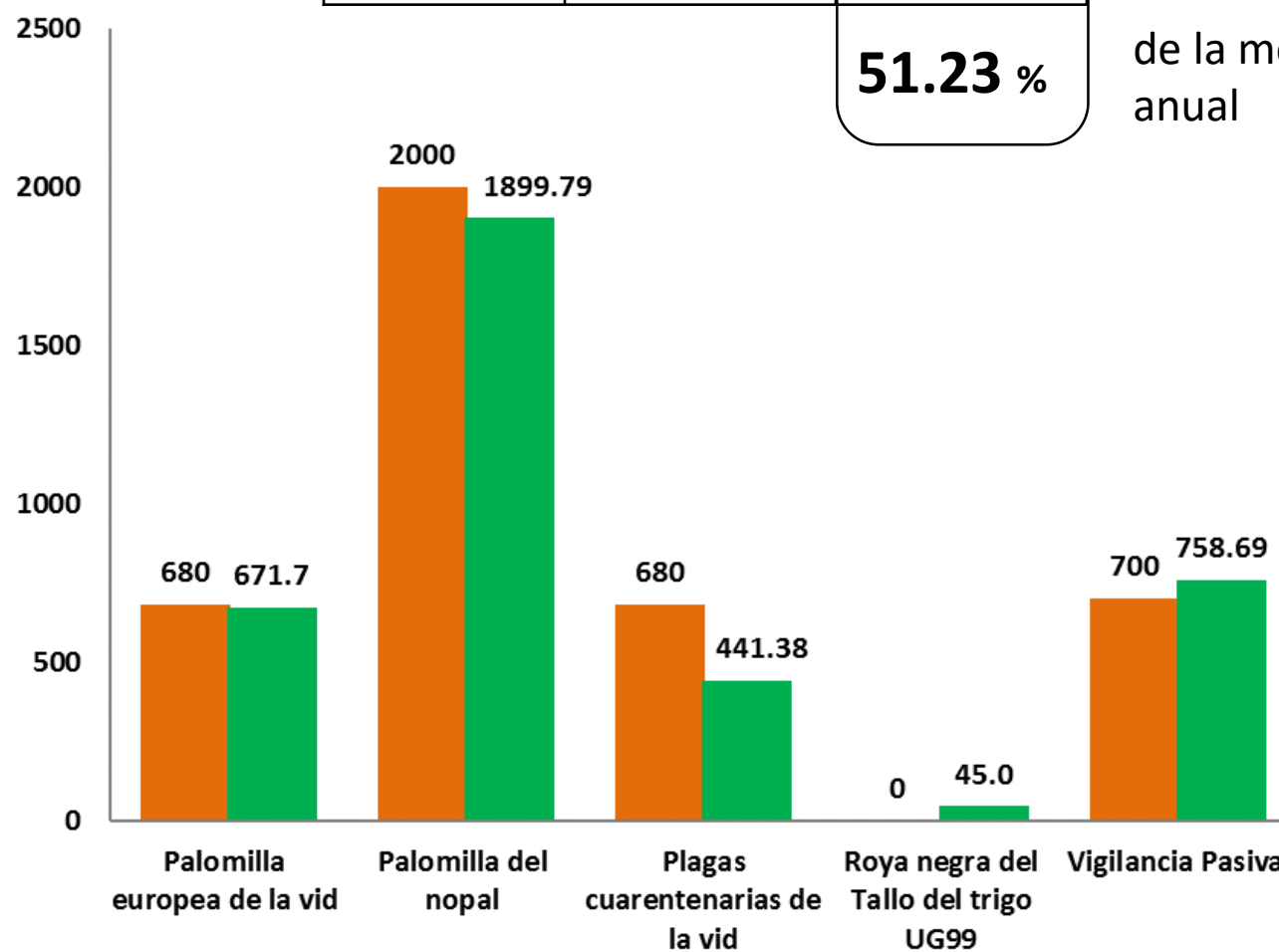
de la meta anual



#### Exploración en área de producción

Meta anual	Programado al mes	Realizado al mes
7,450	4,060	3,816.6
		<b>51.23 %</b>

de la meta anual



Al octavo mes del año se ha logrado un avance en las estrategias operativas del Programa de Vigilancia Epidemiológica Fitosanitaria



**70.43 %** en Rutas de trampeo  
**40.35 %** en Parcelas centinelas  
**80.00 %** en Exploración puntual  
**51.23 %** en Exploración en área de producción