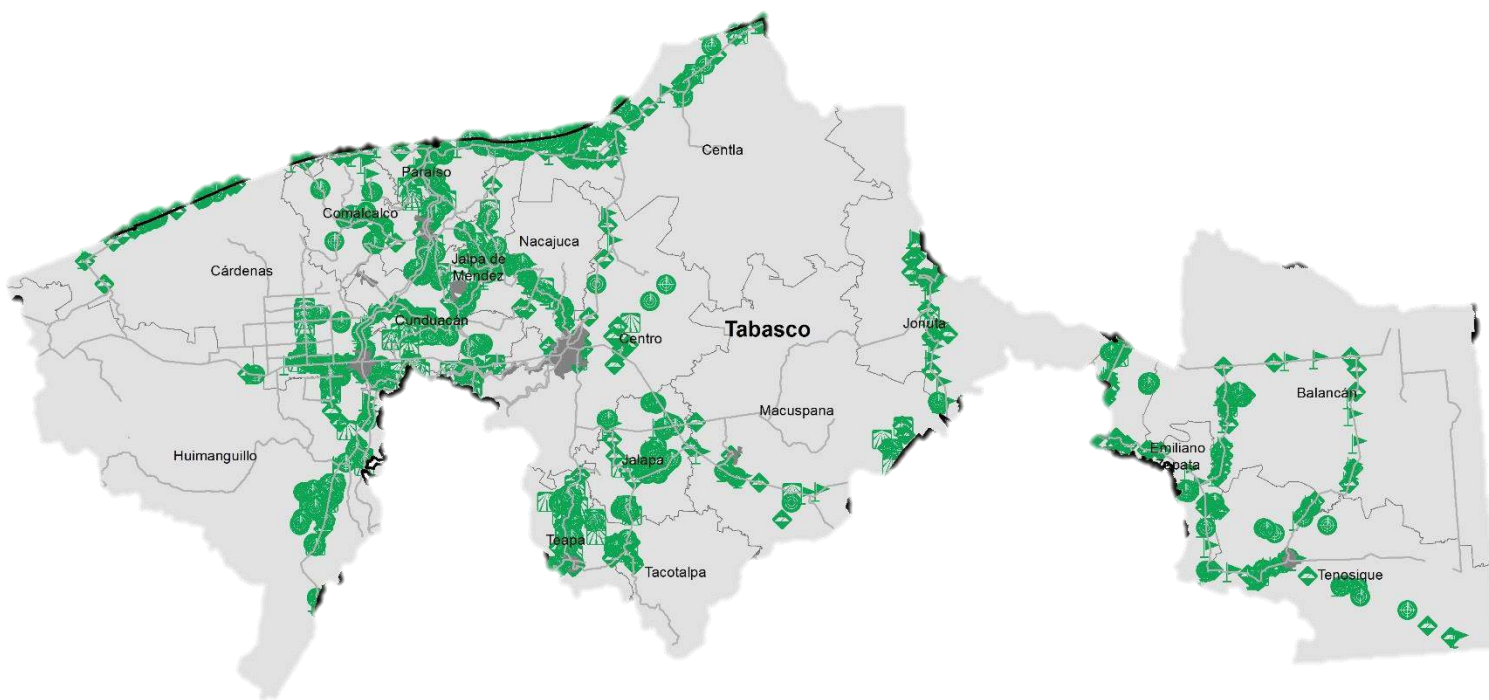


Programa de Vigilancia Epidemiológica Fitosanitaria en el estado de Tabasco

Informe de Estrategias Operativas 2017

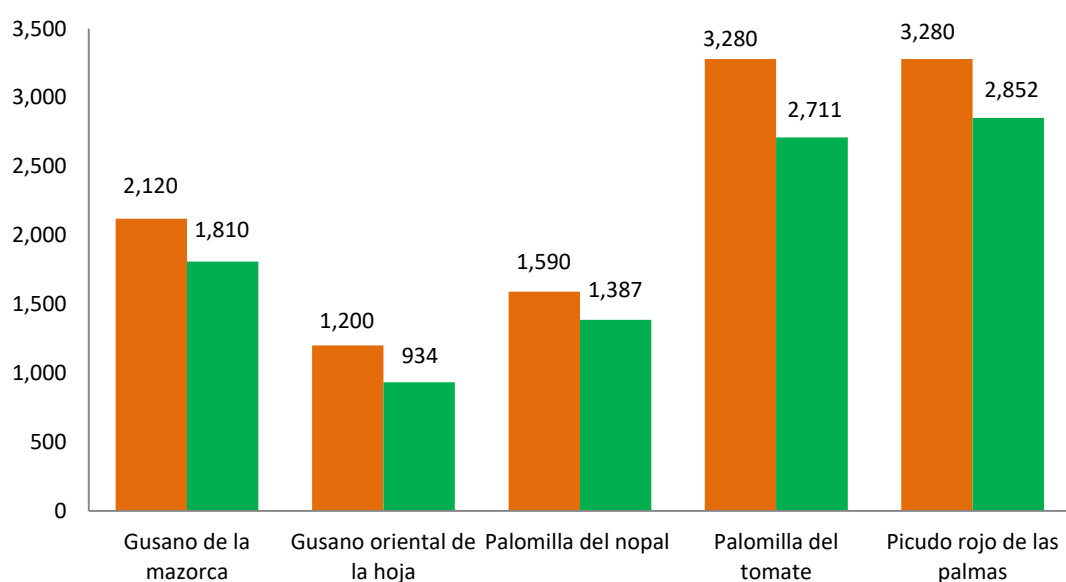


Avance de 2017 Estrategias Operativas

Durante el mes de agosto se cumplió el siguiente avance de estrategias operativas del Programa de Vigilancia Epidemiológica Fitosanitaria

Ruta de trampeo		
Meta anual	Programado al mes	Realizado al mes
17,530	11,470	9,694
		55.3%

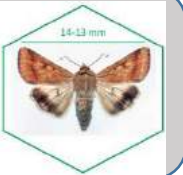
de la meta anual



Recurso autorizado **\$ 4,478,825.00**

Gusano de la mazorca
(*Helicoverpa armigera*)

\$ 382,825.00



Gusano oriental de la hoja
(*Spodoptera litura*)

\$ 731,121.00



Escoba de bruja del cacao
(*Moniliophthora perniciosa*)

\$ 386,980.00



Plagas reglamentadas del plátano

\$ 342,000.00



Plagas reglamentadas de los cítricos

\$ 387,400.00



Pudrición del cogollo
(*Phytophthora palmivora*)

\$ 368,035.00



Picudo rojo de las palmas
(*Rhynchophorus ferrugineus*)

\$ 474,464.00



Fusariosis de la piña
(*Fusarium guttiforme*)

\$ 344,200.00



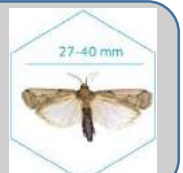
Palomilla del tomate
(*Tuta absoluta*)

\$ 498,000.00



Palomilla del nopal
(*Cactoblastis cactorum*)

\$ 407,300.00



Vigilancia pasiva y gasto administrativo

\$ 156,500.00

Informe de Estrategias Operativas

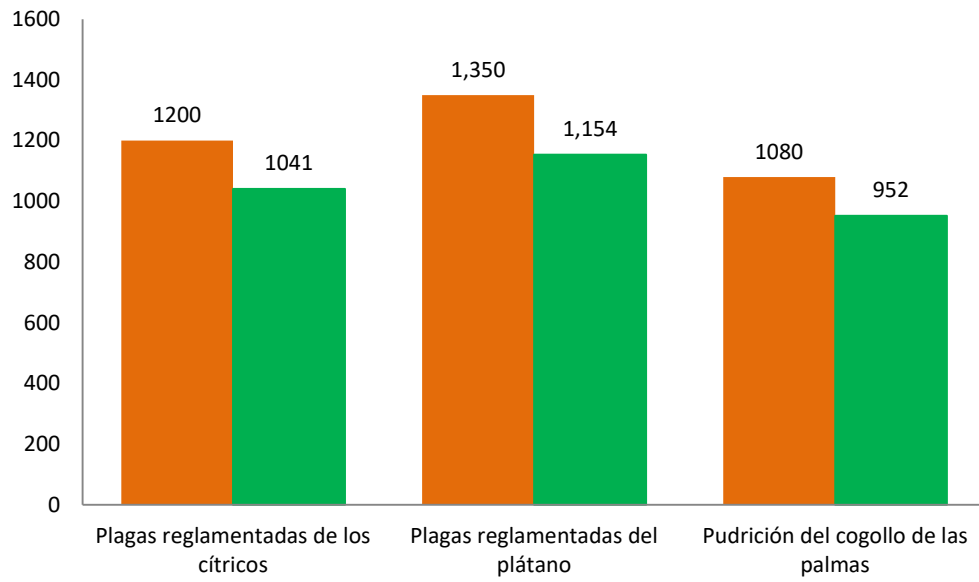
Programa de Vigilancia Epidemiológica Fitosanitaria en el estado de Tabasco



Rutas de Vigilancia

Meta anual	Programado al mes	Realizado al mes
5,330	3,630	3,147

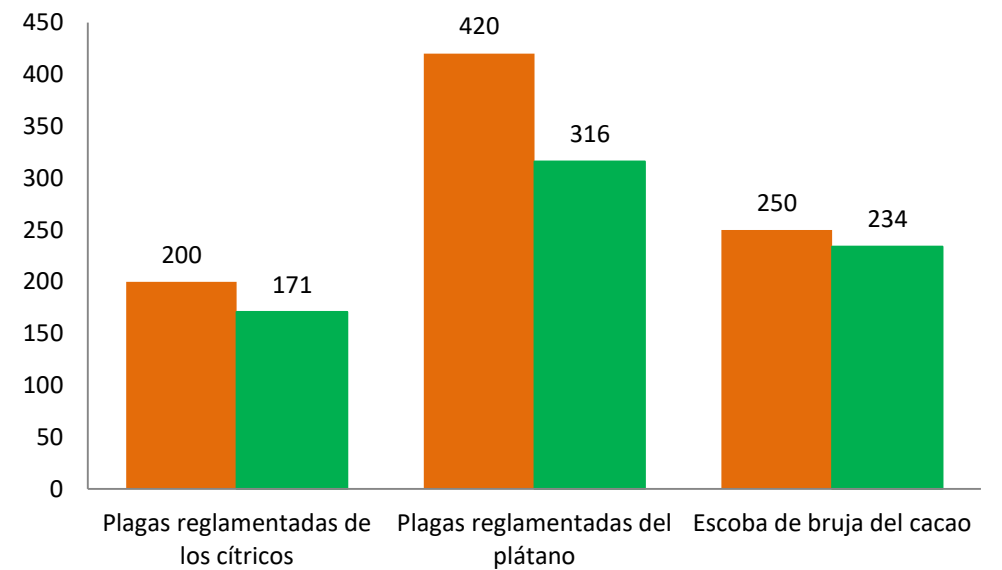
59.0% de la meta anual



Parcela Centinela

Meta anual	Programado al mes	Realizado al mes
1,350	870	721

53.4% de la meta anual



Área de Exploración

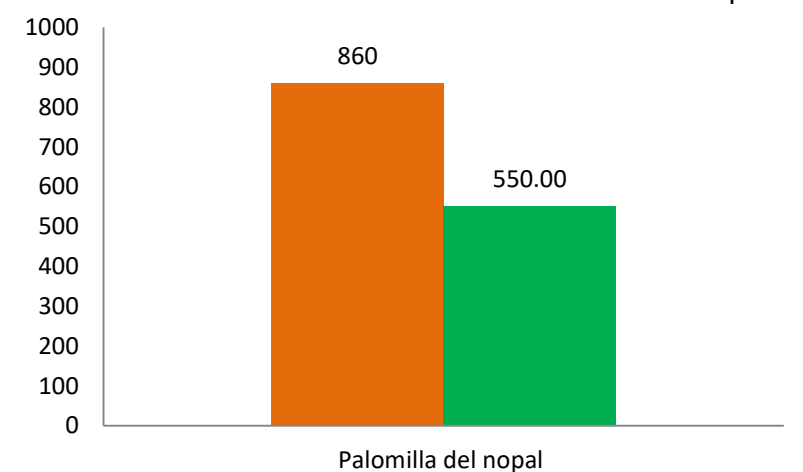
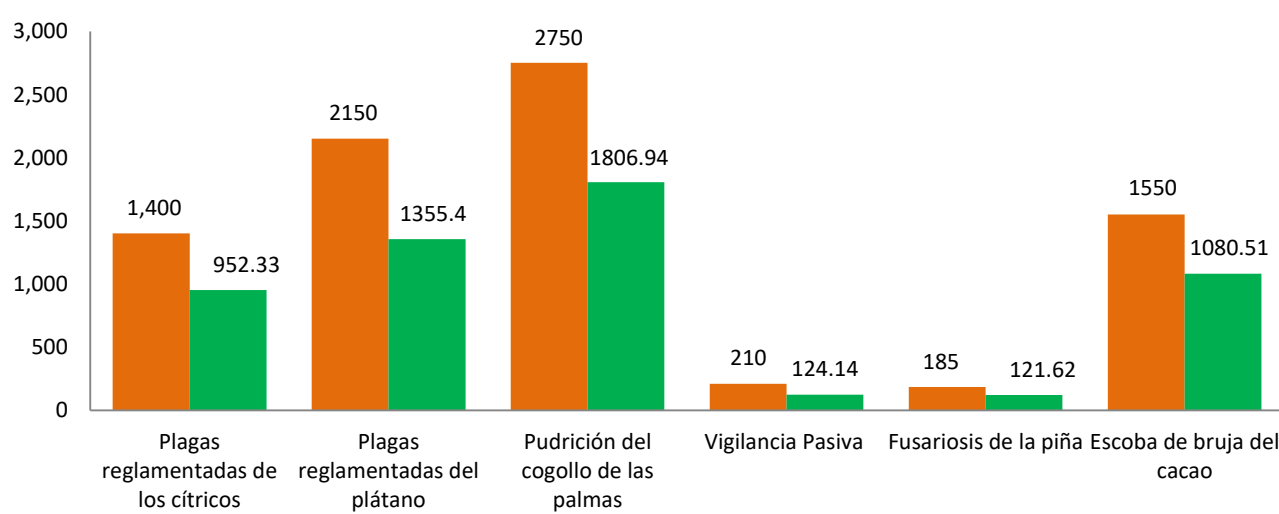
Meta anual	Programado al mes	Realizado al mes
11,571	8,245	5,440.96
1,280	860	550

de la meta anual

47.0 %
42.9 %

Superficie explorada

Sitios explorados



Durante el octavo mes del año se ha logrado un avance en las estrategias operativas del Programa de Vigilancia Epidemiológica Fitosanitaria

55.3 % en Rutas de trapeo
59.0 % en Rutas de vigilancia
53.4 % en Parcelas centinelas
47.0 % en Área de exploración

