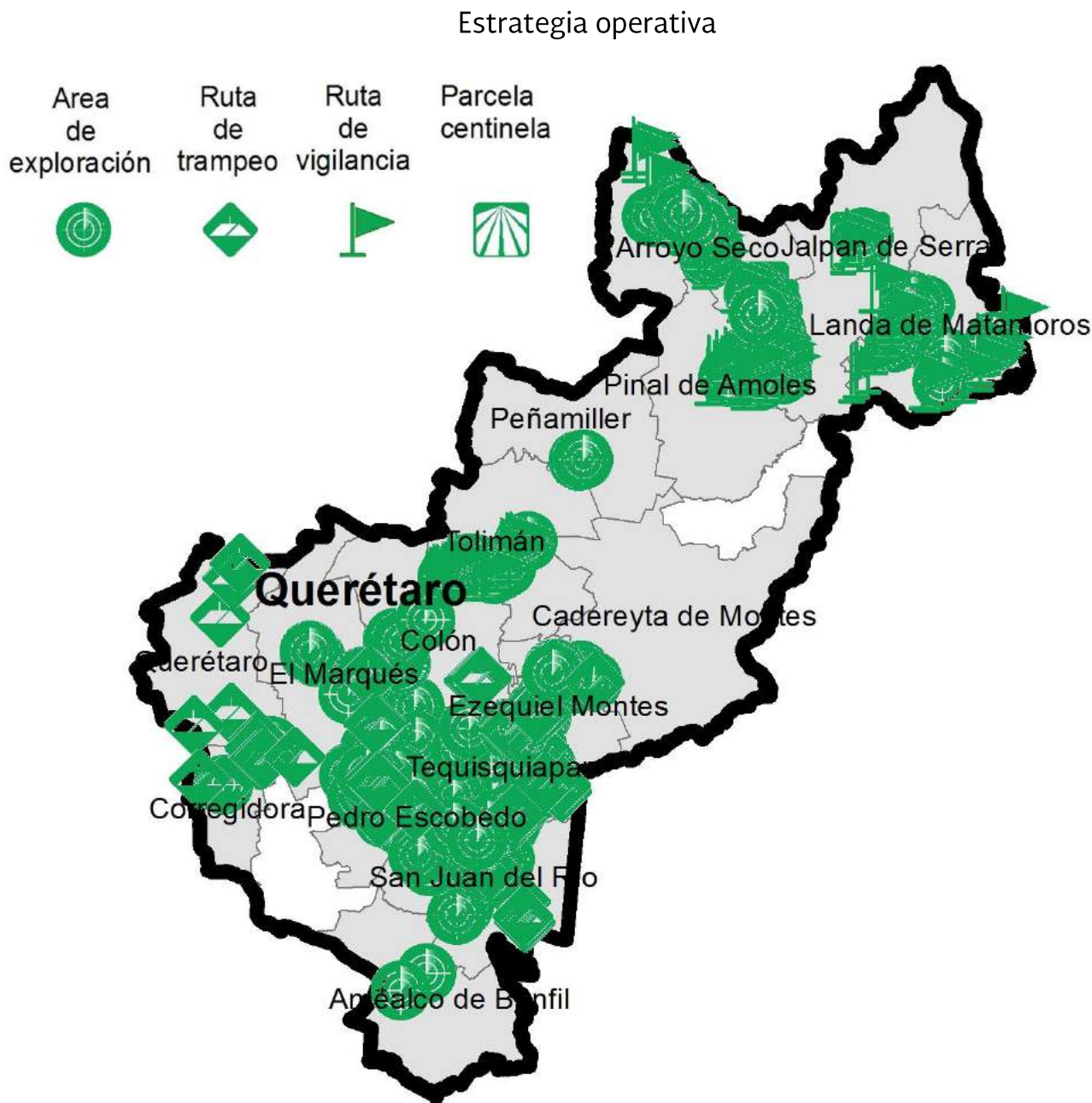


Programa de Vigilancia Epidemiológica Fitosanitaria en el estado de Querétaro

Recurso autorizado VEF **\$ 1,890,026.00**

Informe de Estrategias Operativas 2017



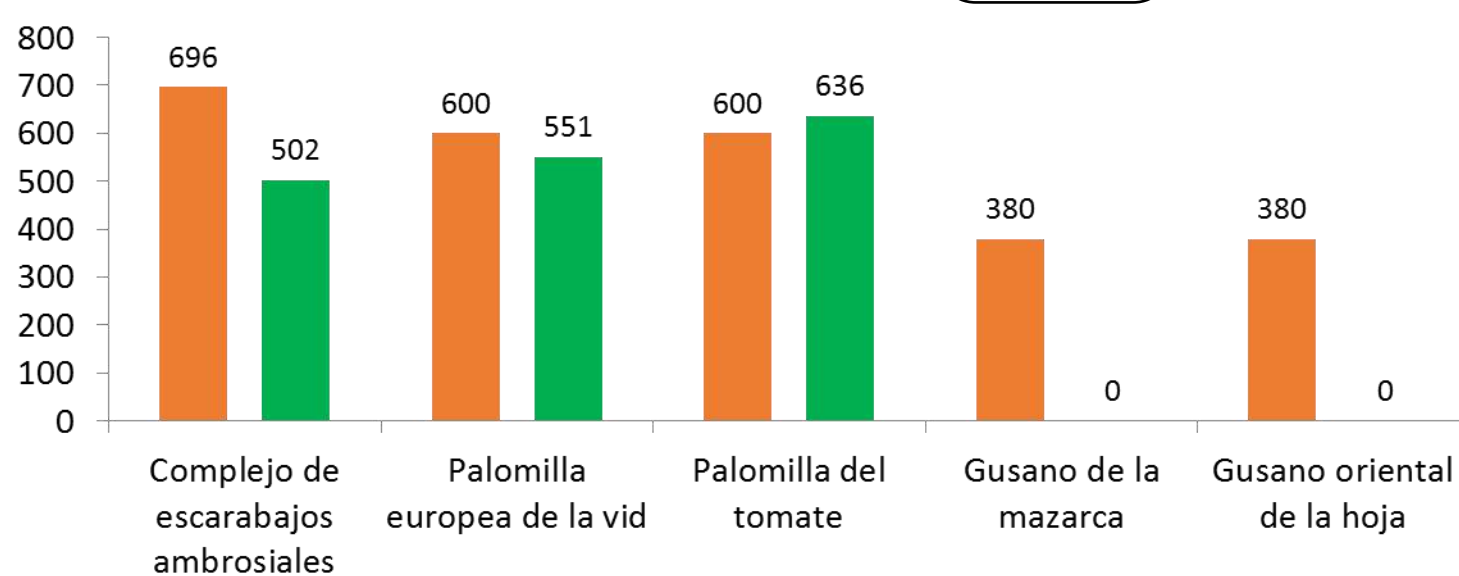
Avance de Estrategias Operativas **2017**

Al mes de agosto se cumplió el siguiente avance de estrategias operativas del Programa.

Rutas de trapeo (revisiones)

Meta anual	Programado al mes	Realizado al mes
4,112	2,656	1,689

41.07% de la meta anual



Plagas reglamentadas de los cítricos (PRC)
(*Xylella fastidiosa* subsp. *Pauca*, *Xanthomonas citri*, *Guignardia citricarpa*)

\$ 348,720.00

Gusano de la mazorca (GM)
(*Helicoverpa armigera*)

\$ 161,330.00

Plagas cuarentenarias de la vid (PCV)
(*Guignardia bidwellii*-*Phyllosticta ampelica*, *Phakopsora euvitis*)

\$ 179,780.00

Complejo de escarabajos ambrosiales (CEA)
Escarabajo barrenador polífago
Escarabajo ambrosia del laurel rojo

\$ 305,926.00

Gusano oriental de la hoja (GOH)
(*Spodoptera litura*)

\$ 176,640.00

Quemadura de la hoja (QH)
(*Xylella fastidiosa*)

\$ 174,180.00

Palomilla del tomate (PT)
(*Tuta absoluta*)

\$ 193,840.00

Palomilla europea de la vid (PEV)
(*Lobesia botrana*)

\$ 229,330.00

Vigilancia pasiva y gasto administrativo **\$ 120,280.00**

Informe de Estrategias Operativas

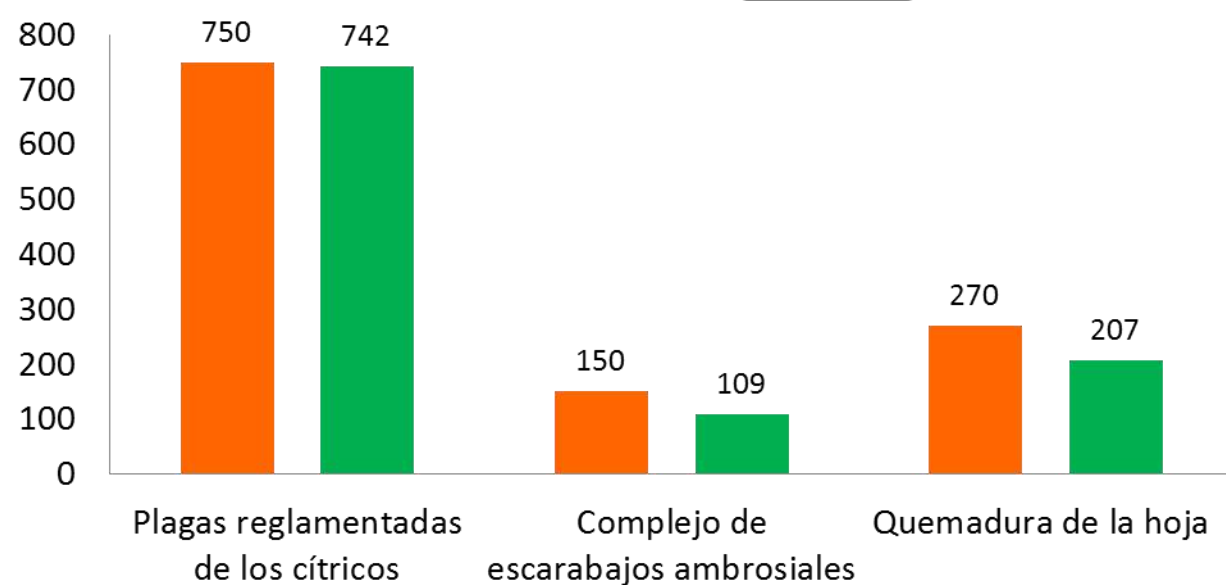
Programa de Vigilancia Epidemiológica Fitosanitaria en el estado de Querétaro



Rutas de vigilancia (revisiones)

Meta anual	Programado al mes	Realizado al mes
1,730	1,170	1,058

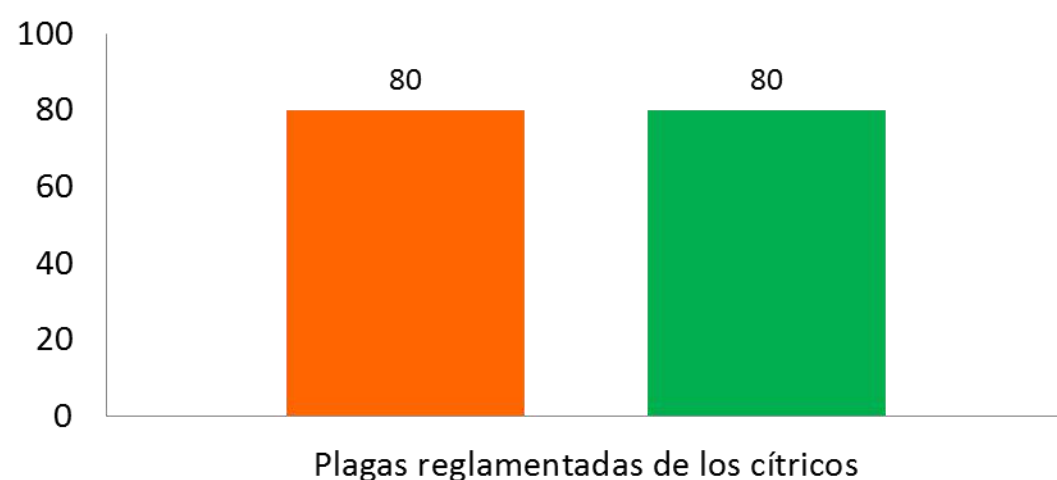
61.16% de la meta anual



Parcelas centinela (revisiones)

Meta anual	Programado al mes	Realizado al mes
120	80	80

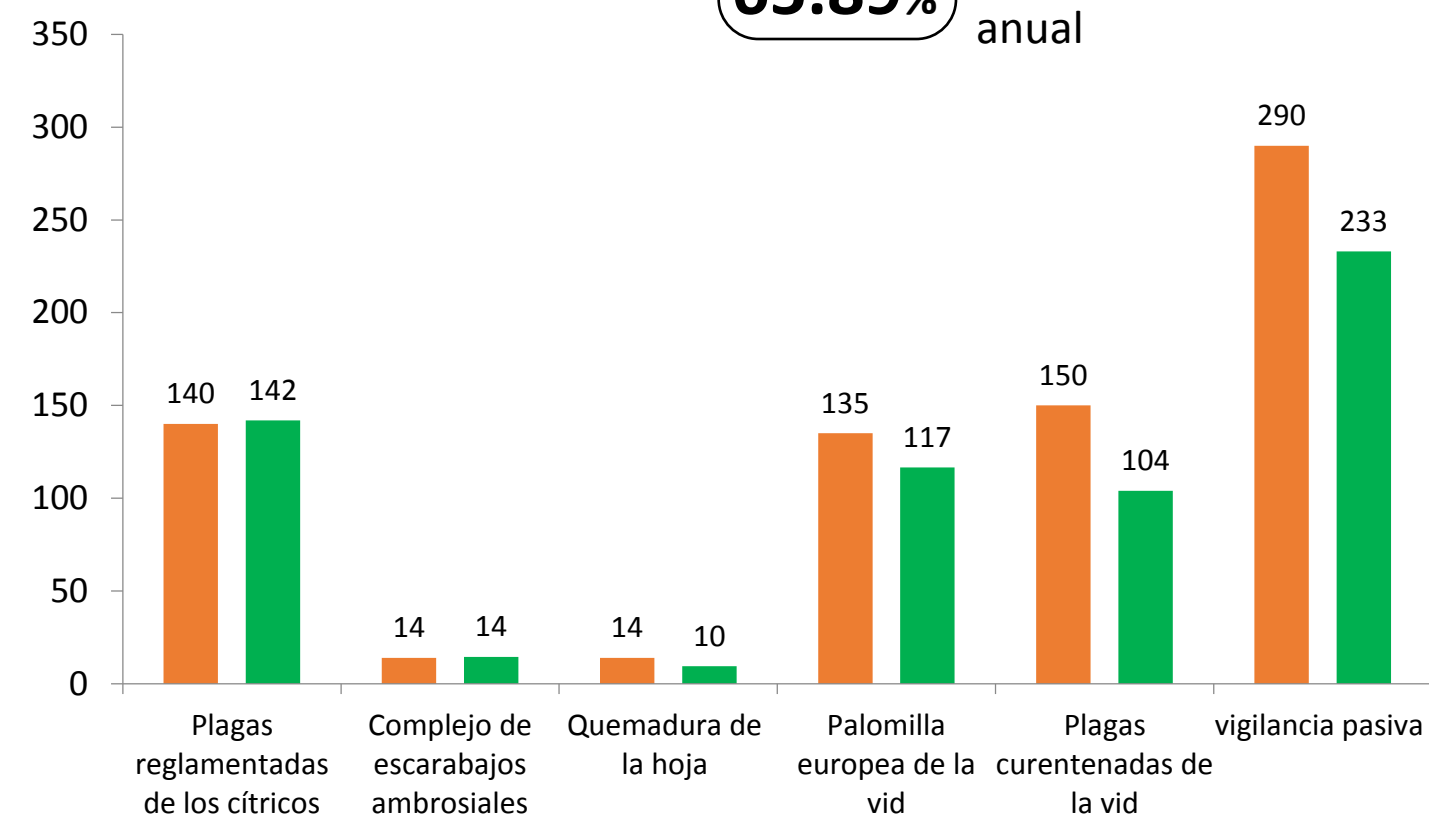
66.67% de la meta anual



Áreas de exploración (ha)

Meta anual	Programado al mes	Realizado al mes
940	743	619.36

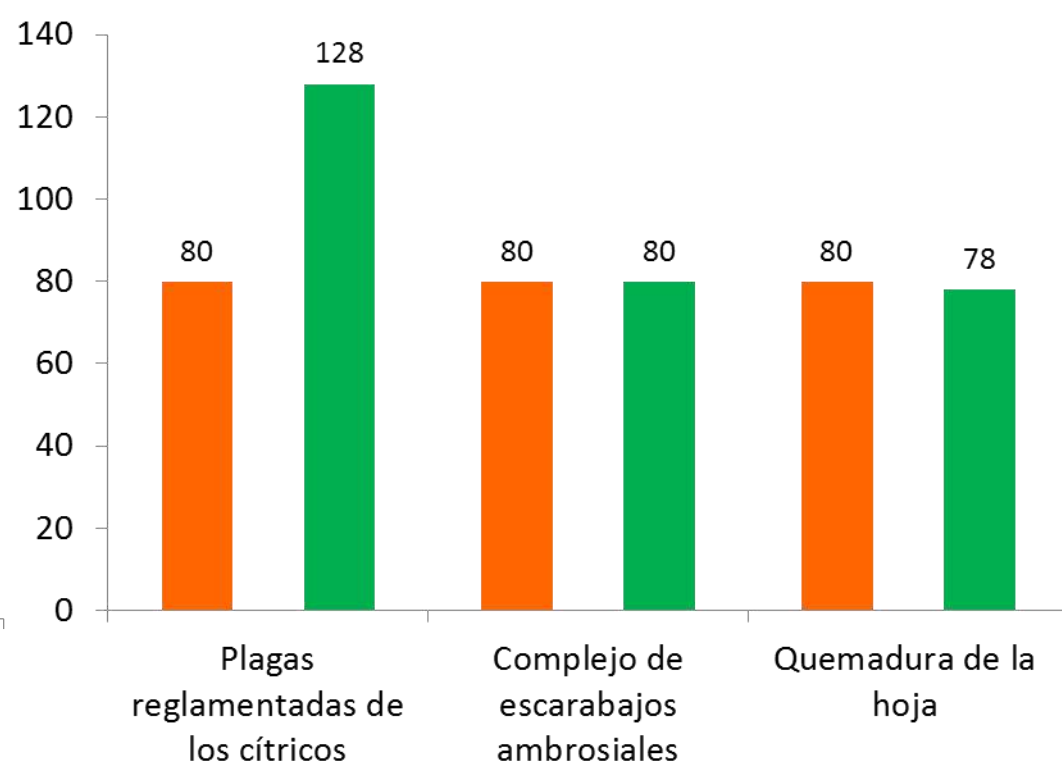
65.89% de la meta anual



Sitios explorados (Número)

Meta anual	Programado al mes	Realizado al mes
360	240	286

79.44% de la meta anual



Al octavo mes del año se ha logrado un avance de las estrategias operativas del Programa de Vigilancia Epidemiológica Fitosanitaria



- 61.16 %** en Rutas de vigilancia
- 66.67 %** en Parcelas centinelas
- 41.07 %** en Rutas de trampeo
- 65.89 %** en Área de exploración
- 79.44 %** en Sitios explorados