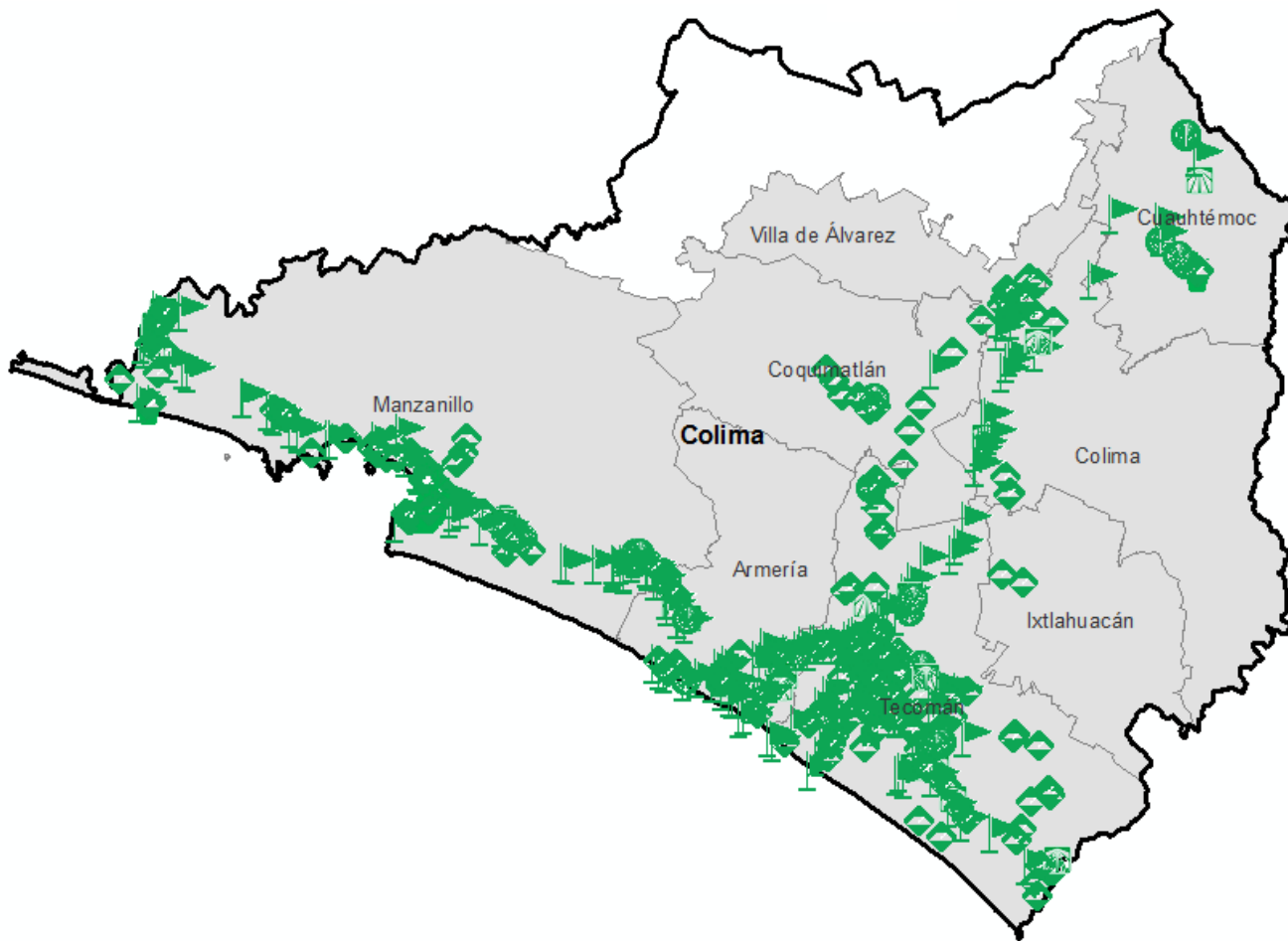


Programa de Vigilancia Epidemiológica Fitosanitaria en el Estado de Colima

Informe de Estrategias Operativas 2017

Estrategias operativas

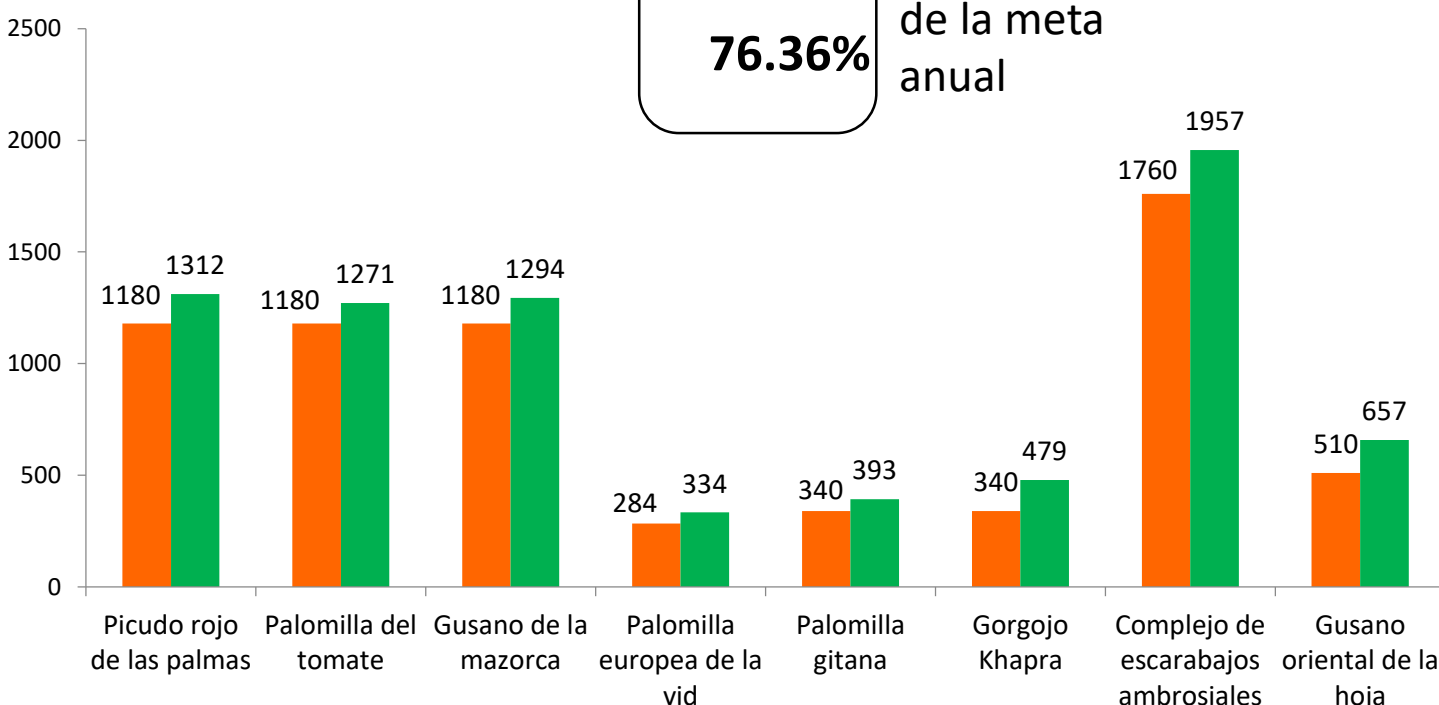


Avance de Estrategias Operativas **2017**

Al mes de agosto se cumplió el siguiente avance de las estrategias operativas del Programa de Vigilancia Epidemiológica Fitosanitaria

Rutas de trapeo (revisiones)

Meta anual	Programado al mes	Realizado al mes
10,299	6,264	7,040
76.36% de la meta anual		



Recurso autorizado VEF \$ 2,790,376.00

Gusano de la mazorca (GM)
(*Helicoverpa armigera*) \$ 181,876.00

Complejo de escarabajos ambrosiales (CEA)
Complejo Barrenador polífago y
Complejo Marchitez del laurel rojo \$ 637,330.00

Quemadura de la hoja (QH)
(*Xylella fastidiosa*) \$ 108,105.00

Plagas reglamentadas del plátano (PRPL) \$ 668,975.00

Plagas reglamentadas de los cítricos (PRC) \$ 155,226.00

Pudrición del cogollo (PC)
(*Phytophthora palmivora*) \$ 109,099.00

Fusariosis de la piña (FP)
(*Fusarium guttiforme*) \$ 123,050.00

Picudo rojo de las palmas (PRP)
(*Rhynchophorus ferrugineus*) \$ 97,950.00

Gorgojo khapra (GK)
(*Trogoderma granarium*) \$ 82,551.00

Palomilla gitana (PG)
(*Lymantria dispar*) \$ 91,000.00

Palomilla del tomate (PT)
(*Tuta absoluta*) \$ 177,920.00

Palomilla europea de la vid (PEV)
(*Lobesia botrana*) \$ 88,824.00

Gusano oriental de la hoja (GOH)
(*Spodoptera litura*) \$ 101,700.00

Vigilancia pasiva y gasto administrativo

\$ 166,770.00

Programa de Vigilancia Epidemiológica Fitosanitaria en el Estado de Colima

Informe de Estrategias Operativas



Rutas de vigilancia (revisiones)

Meta anual	Programado al mes	Realizado al mes
3,800	2,610	3,051

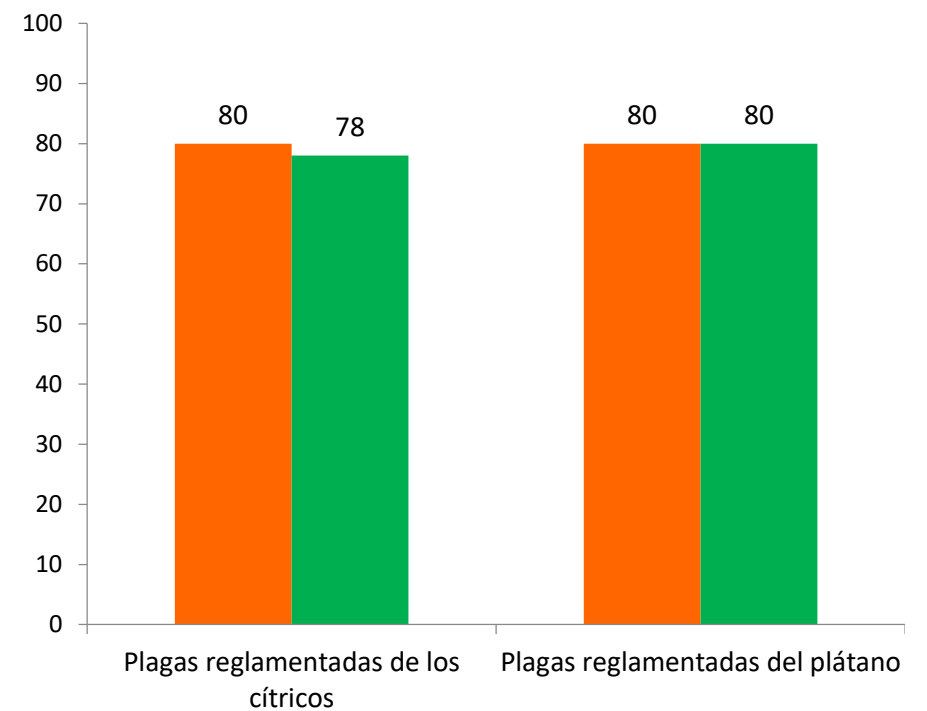
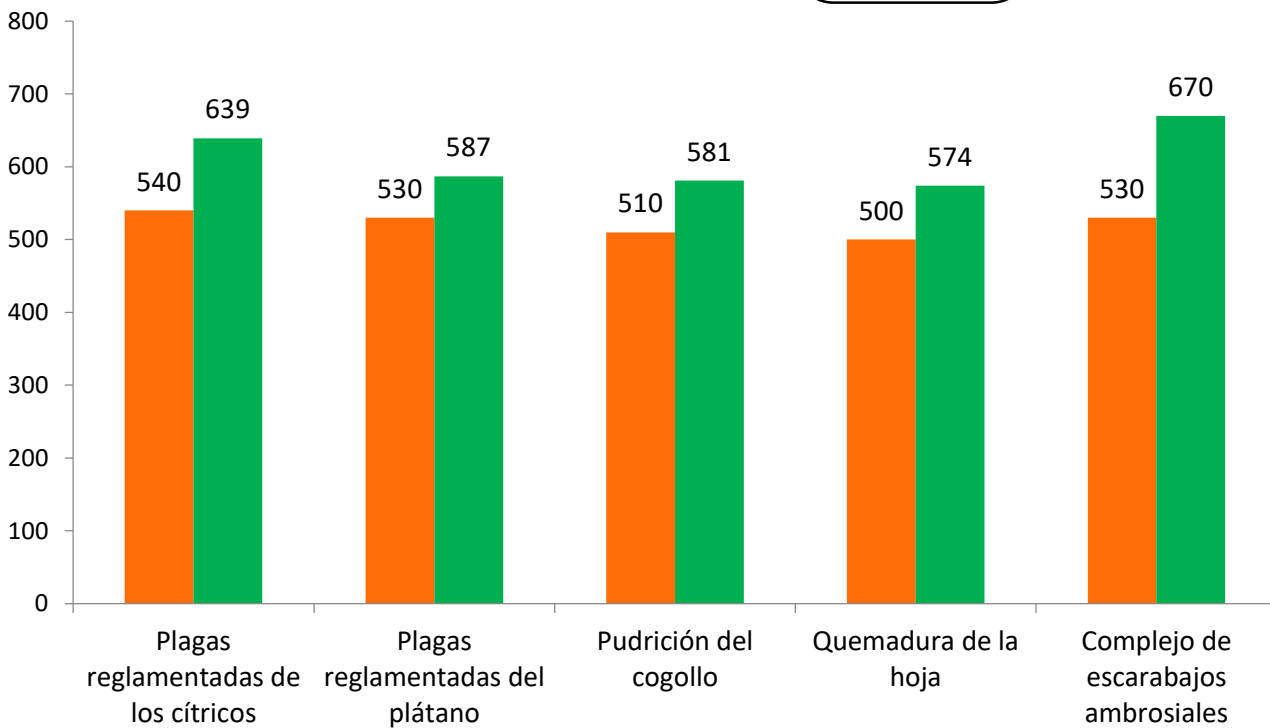
80.29% de la meta anual



Parcelas centinela (revisiones)

Meta anual	Programado al mes	Realizado al mes
240	160	158

65.83% de la meta anual



Área de exploración (Ha)

Meta anual	Programado al mes	Realizado al mes
2,691	1,810	1,997.74

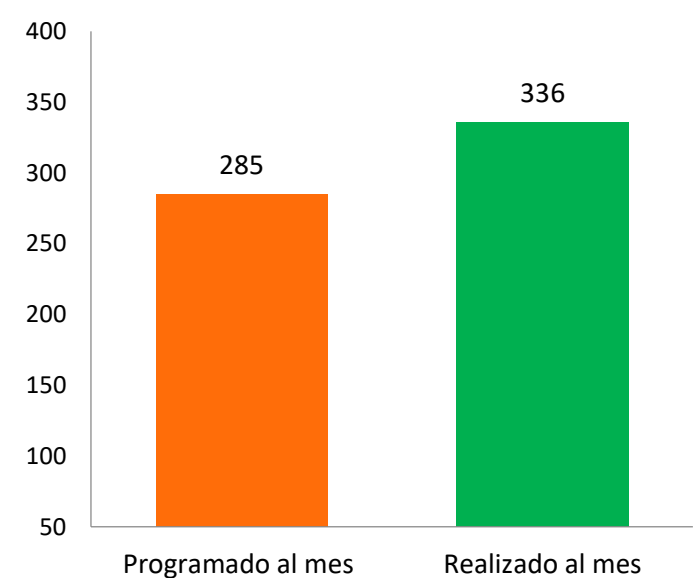
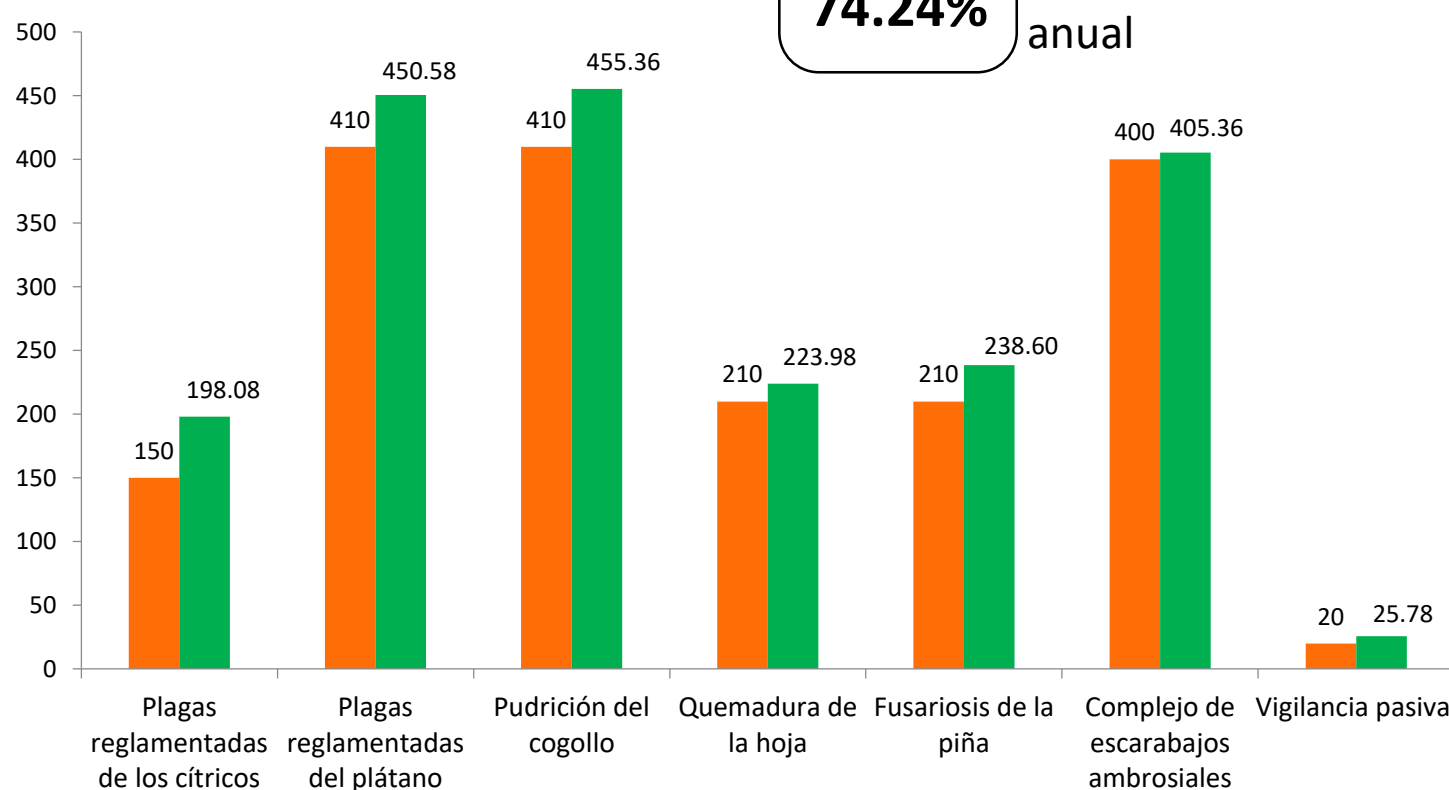
74.24% de la meta anual



Planta centinela (revisiones)

Meta anual	Programado al mes	Realizado al mes
430	285	336

78.14% de la meta anual



Durante el octavo mes del año se ha logrado un avance en las estrategias operativas del Programa de Vigilancia Epidemiológica Fitosanitaria



- 76.36 %** en Rutas de trampeo
- 80.29 %** en Rutas de vigilancia
- 65.83 %** en Parcelas centinelas
- 74.24 %** en Área de exploración
- 78.14 %** en Planta centinela