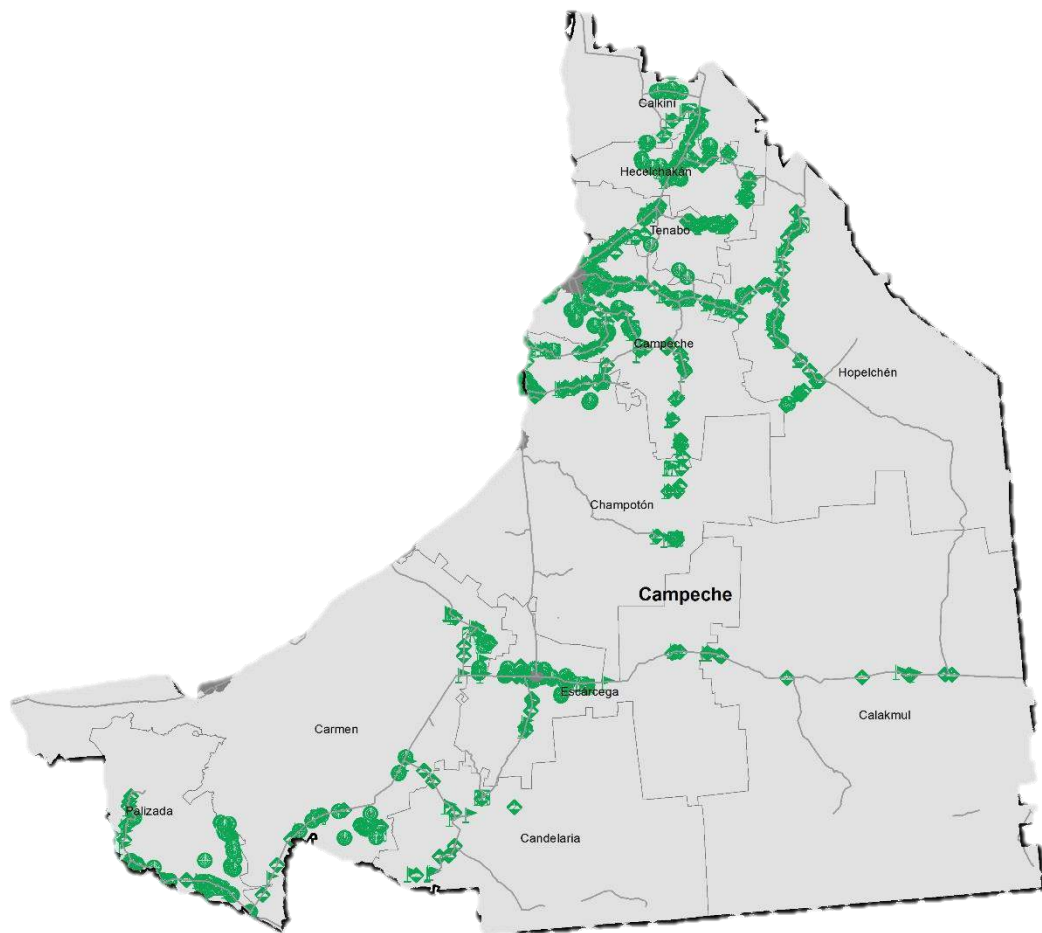


Programa de Vigilancia Epidemiológica Fitosanitaria en el estado de Campeche

Recurso autorizado **\$ 4,157,657.00**

Informe de Estrategias Operativas 2017



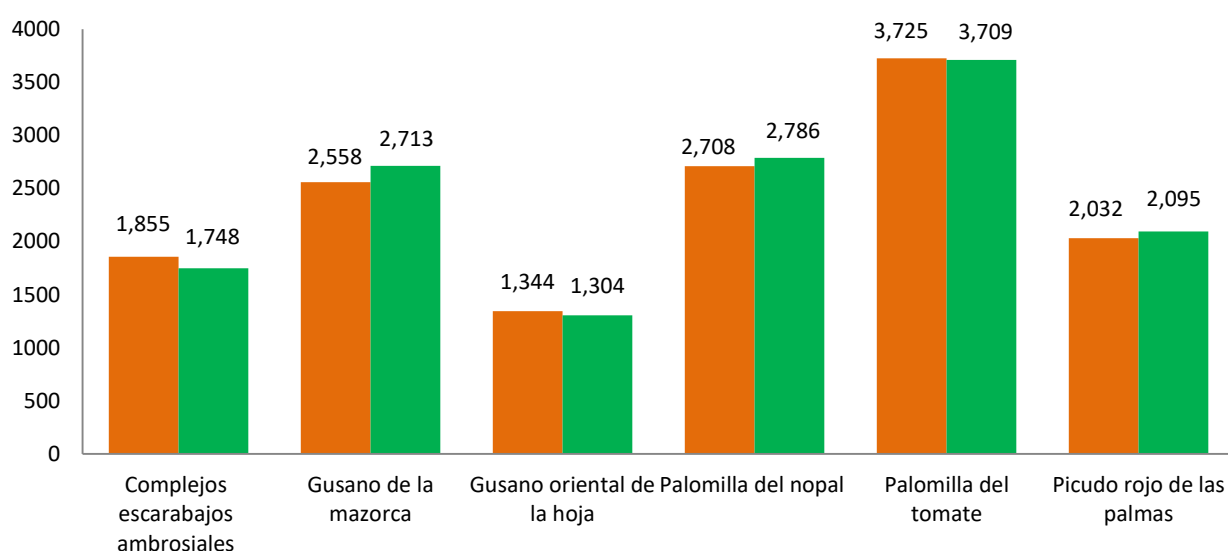
Avance de 2017 Estrategias Operativas

Durante el mes de agosto se cumplió el siguiente avance de estrategias operativas del Programa de Vigilancia Epidemiológica Fitosanitaria

Ruta de trampeo

Meta anual	Programado al mes	Realizado al mes
23,728	14,222	14,355

60.50% de la meta anual



Gusano de la mazorca
(*Helicoverpa armigera*)
\$ 650,018.00

Complejo de escarabajos ambrosiales
Barrenador Polífago y
Ambrosia del Laurel Rojo \$ 267,454.00

Plagas reglamentadas del plátano
\$ 156,000.00

Plagas reglamentadas de los cítricos
\$ 425,713.00

Pudrición del cogollo
(*Phytophthora palmivora*)
\$ 426,398.00

Picudo rojo de las palmas
(*Rhynchophorus ferrugineus*)
\$ 533,618.00

Fusariosis de la piña
(*Fusarium guttiforme*)
\$ 143,312.00

Gusano oriental de la hoja
(*Spodoptera litura*)
\$ 419,686.00

Palomilla del tomate
(*Tuta absoluta*)
\$ 593,111.00

Palomilla del nopal
(*Cactoblastis cactorum*)
\$ 343,472.00

Vigilancia pasiva y gasto administrativo \$ 198,875.00

Informe de Estrategias Operativas

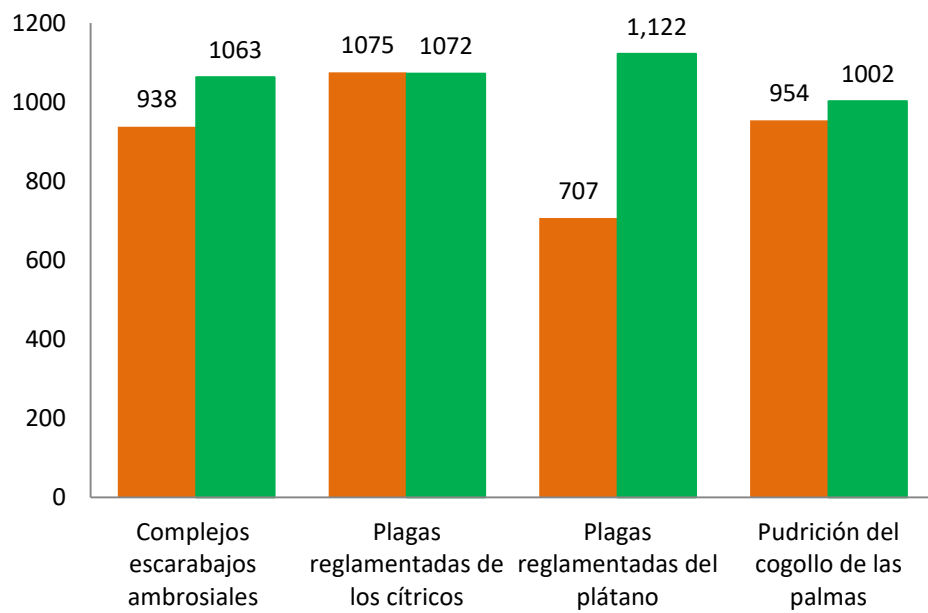
Programa de Vigilancia Epidemiológica Fitosanitaria en el estado de Campeche



Rutas de Vigilancia

Meta anual	Programado al mes	Realizado al mes
6,432	3,674	4,259

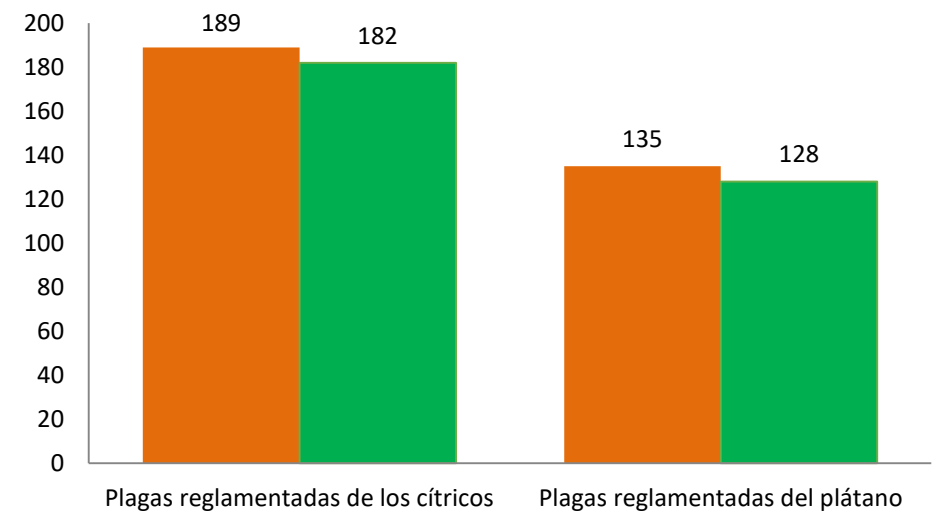
66.2% de la meta anual



Parcela Centinela

Meta anual	Programado al mes	Realizado al mes
516	324	310

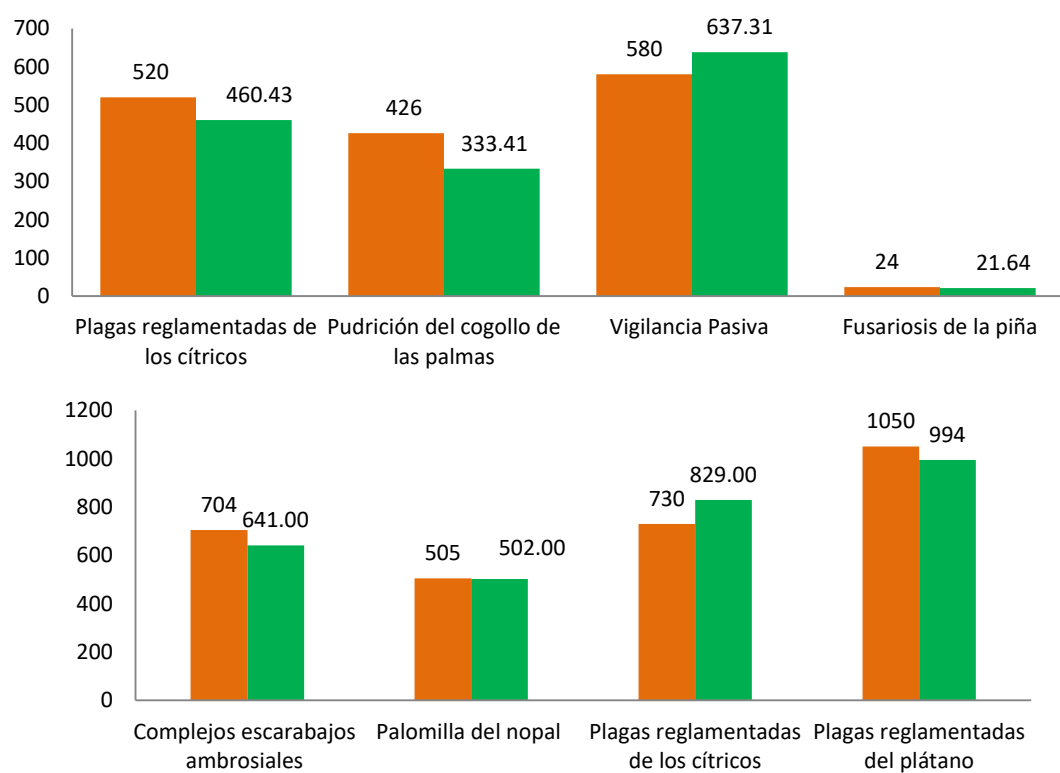
60.0% de la meta anual



Área de Exploración

Meta anual	Programado al mes	Realizado al mes
2,666 ha	1,526	4,431.15
4,499 sitios	2,989	2,966

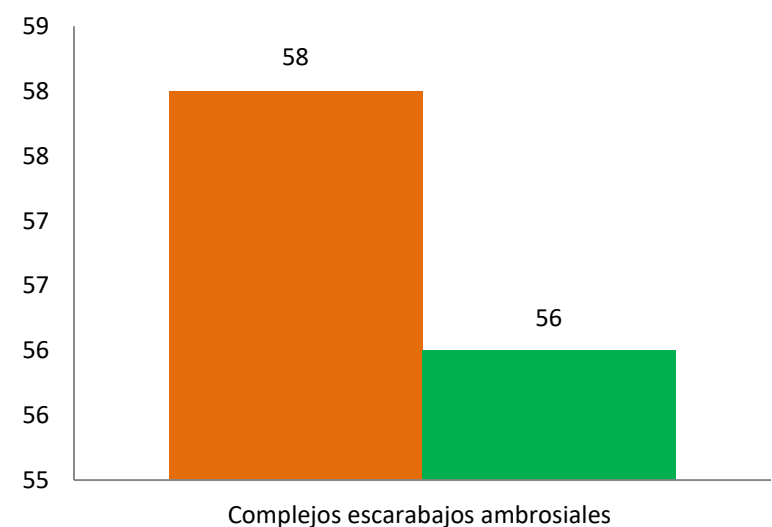
53.6% de la meta anual
65.9%



Planta Centinela

Meta anual	Programado al mes	Realizado al mes
86	56	58

65.1% de la meta anual



Durante el octavo mes del año se ha logrado un avance en las estrategias operativas del Programa de Vigilancia Epidemiológica Fitosanitaria



60.5% en Rutas de trampeo
66.2% en Rutas de vigilancia
65.1% en Parcelas centinelas
56.9% en Plantas centinela
53.6% en Área de exploración

