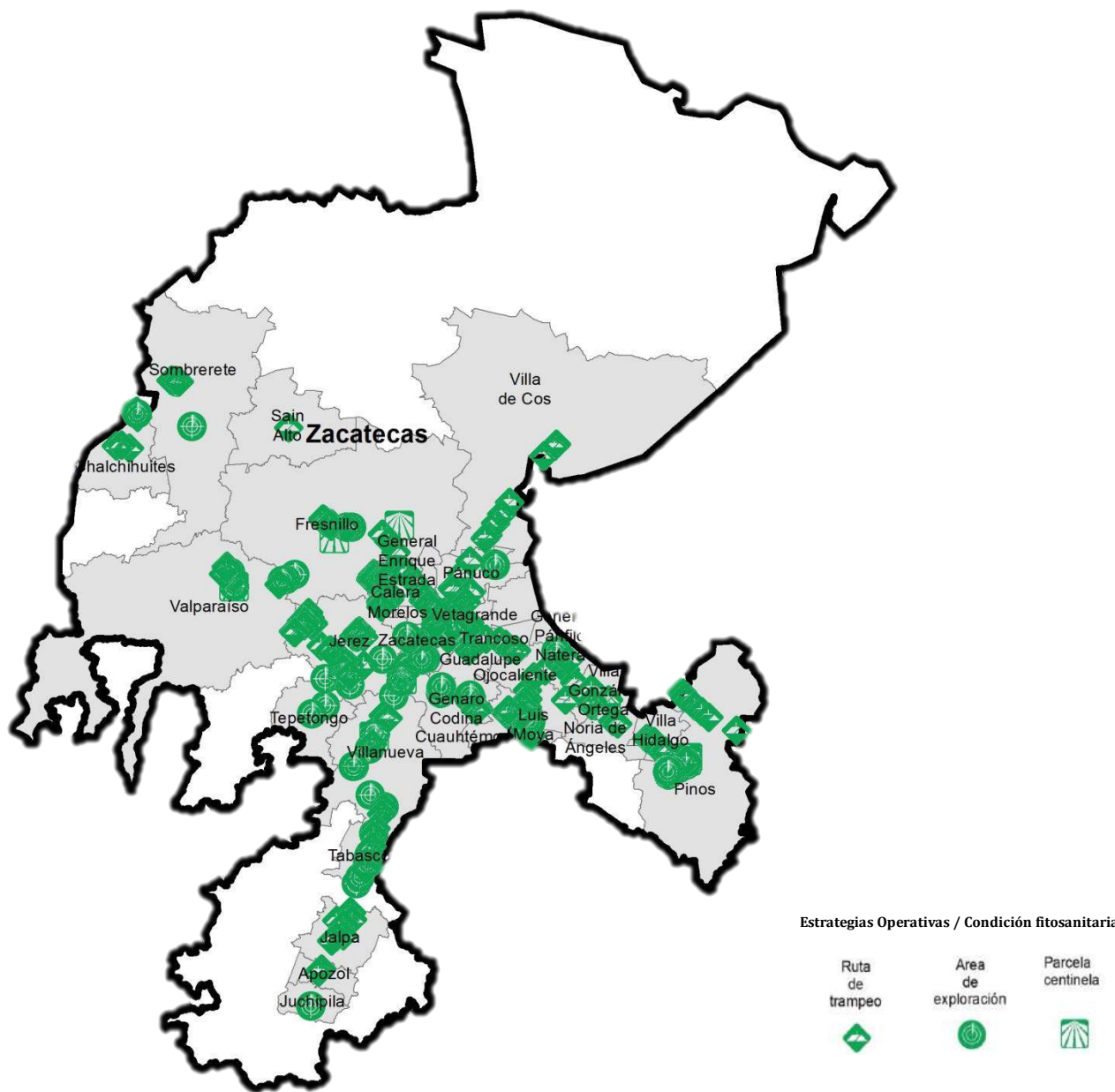


Programa de Vigilancia Epidemiológica Fitosanitaria en el estado de Zacatecas

Informe de Estrategias Operativas 2017

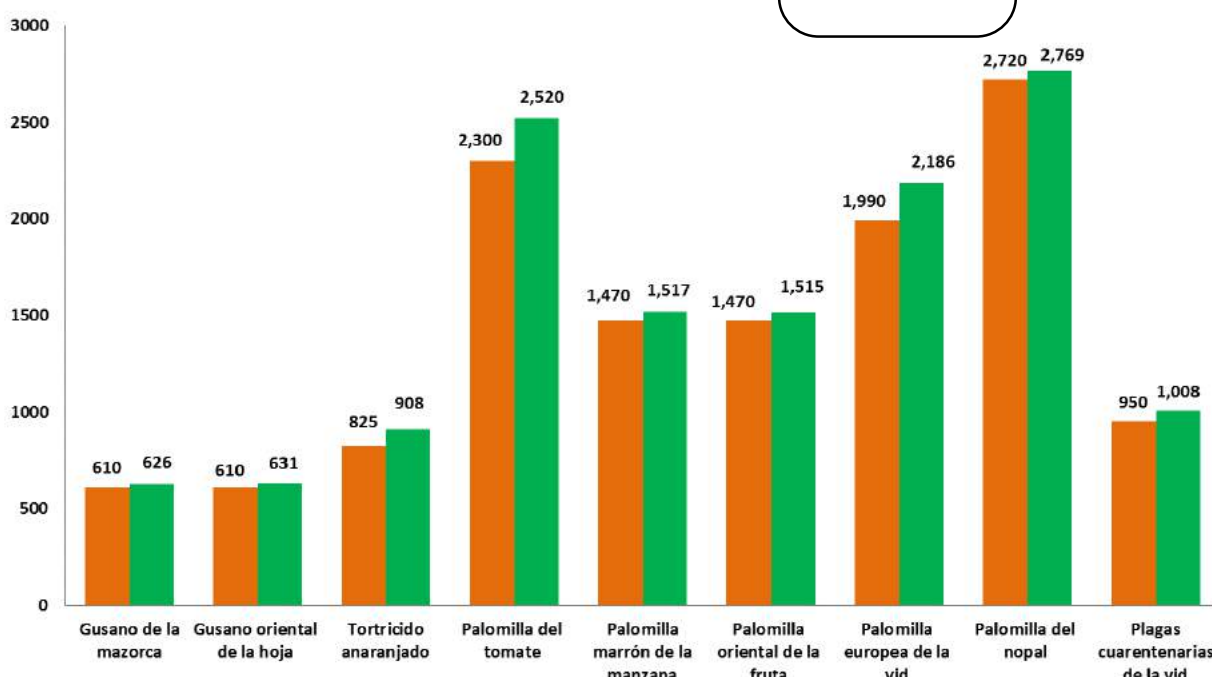
Recurso autorizado **\$ 3,500,000.00**



Avance de Estrategias Operativas 2017

Al mes de julio se cumplió el siguiente avance de estrategias operativas del Programa de Vigilancia Epidemiológica Fitosanitaria

Ruta de trampeo		
Meta anual	Programado al mes	Realizado al mes
23,175	12,945	13,680
		59.03 % de la meta anual



Gusano oriental de la hoja

(*Spodoptera litura*) \$ 648,073.00



Gusano de la mazorca

(*Helicoverpa armigera*) \$ 357,169.00

Tortricido anaranjado

(*Argyrotaenia franciscana*) \$ 22,200.00

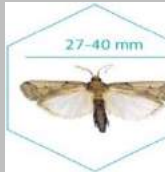


Carbón parcial del trigo

(*Tilletia indica*) \$ 115,100.00

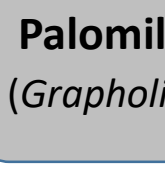
Roya negra del tallo del trigo

(*Puccinia graminis f. sp. tritici* raza Ug99) \$ 83,400.00



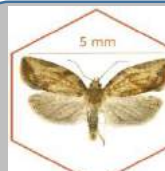
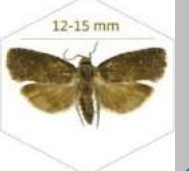
Palomilla del nopal

(*Cactoblastis cactorum*) \$ 930,449.00



Palomilla oriental de la fruta

(*Grapholita molesta*) \$ 110,900.00



Palomilla marrón de la manzana

(*Epiphyas postvittana*) \$ 79,400.00

Palomilla del tomate

(*Tuta absoluta*) \$ 331,179.00



Palomilla europea de la vid

(*Lobesia botrana*) \$ 449,419.00

Plagas cuarentenarias de la vid

(*Xylella fastidiosa* subsp. *fastidiosa*, *Guignardia bidwellii* - *Phyllosticta ampellicida* y *Phakopsora euvtis*) \$ 104,775.00



Vigilancia pasiva y gasto administrativo

\$ 267,936.00

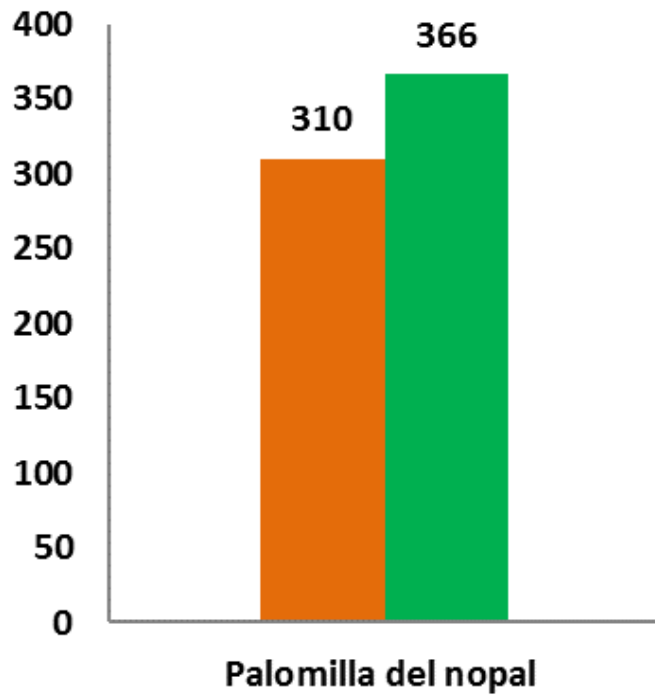
Informe de Estrategias Operativas



Exploración puntual

Meta anual	Programado al mes	Realizado al mes
530	310	366
		69.06 %

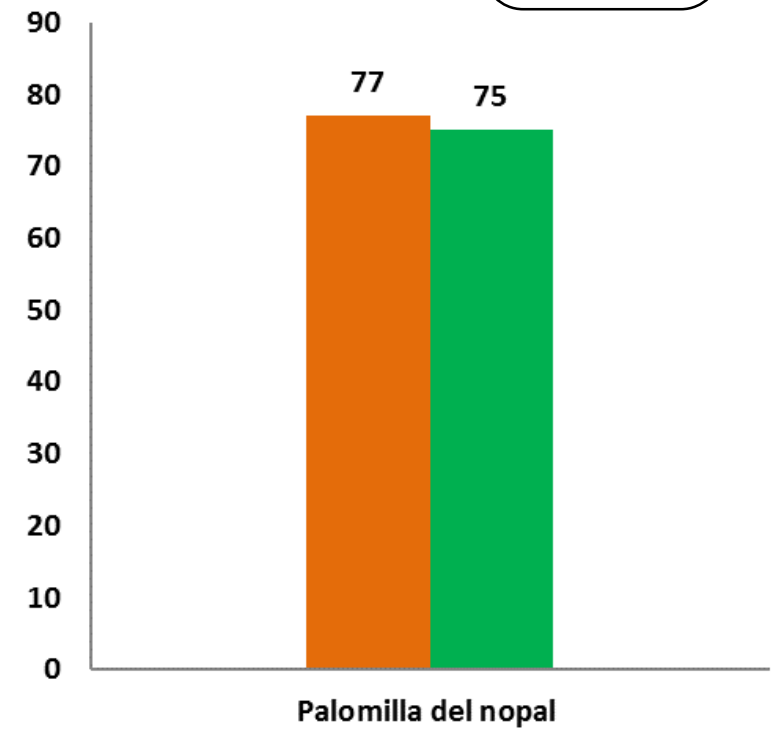
de la meta anual



Parcela Centinela

Meta anual	Programado al mes	Realizado al mes
228	77	75
		32.89 %

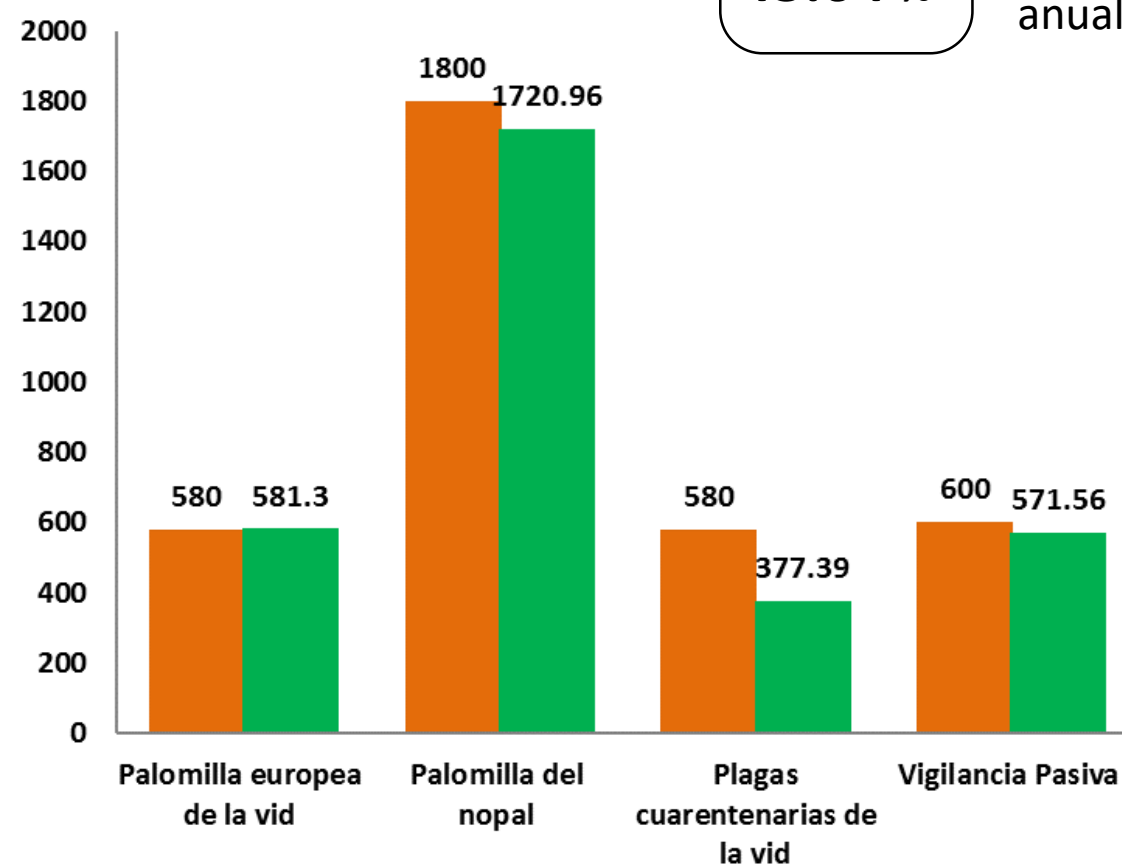
de la meta anual



Exploración en área de producción

Meta anual	Programado al mes	Realizado al mes
7,450	3,560	3,251.2
		43.64 %

de la meta anual



Al séptimo mes del año se ha logrado un avance en las estrategias operativas del Programa de Vigilancia Epidemiológica Fitosanitaria



59.03 % en Rutas de trampeo
32.89 % en Parcelas centinelas
69.06 % en Exploración puntual
43.64 % en Exploración en área de producción