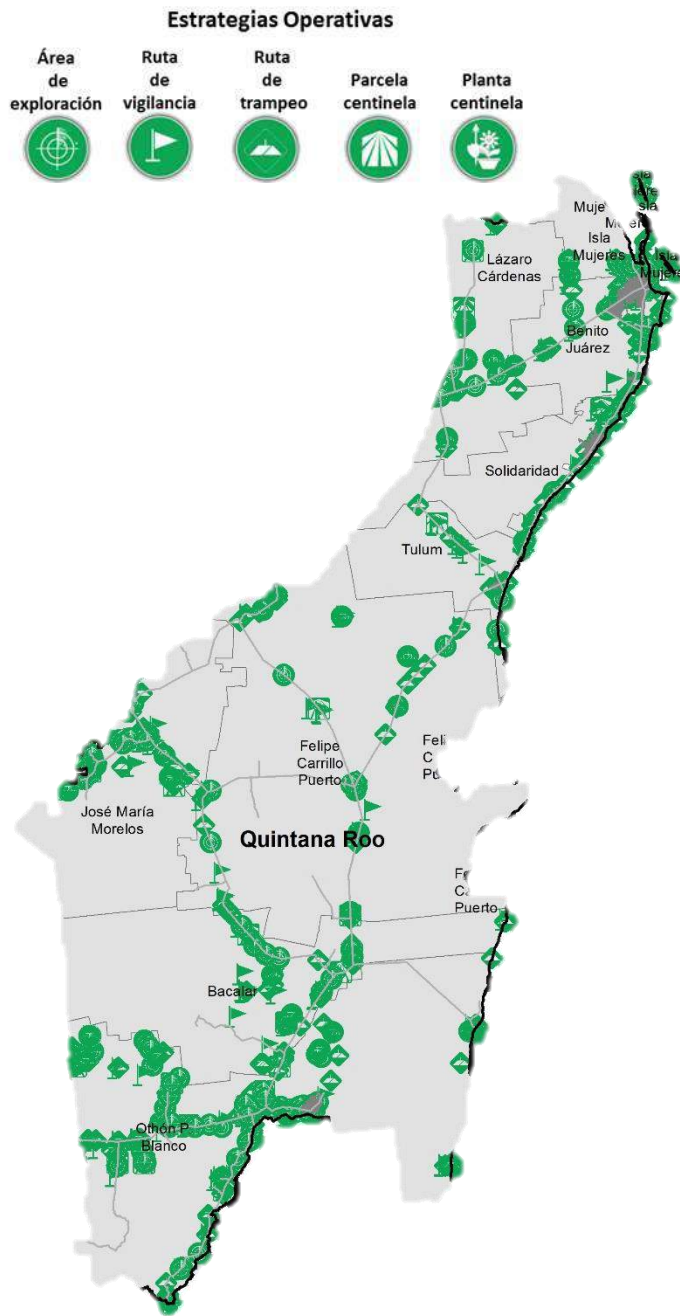


# Programa de Vigilancia Epidemiológica Fitosanitaria en el estado de Quintana Roo

## Informe de Estrategias Operativas 2017

Recurso autorizado **\$ 4,398,471.00**



**Gusano de la mazorca**  
(*Helicoverpa armigera*)

\$ 187,525.00



**Gusano oriental de la hoja**  
(*Spodoptera litura*)

\$ 203,275.00



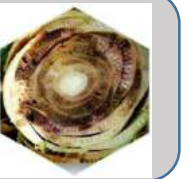
**Complejo de escarabajos ambrosiales**

Barrenador Politago y  
Ambrosia del Laurel Rojo \$ 150,275.00



**Plagas reglamentadas del plátano**

\$ 122,775.00



**Plagas reglamentadas de los cítricos**

\$ 565,525.00



**Pudrición del cogollo**

(*Phytophthora palmivora*)  
\$ 106,525.00



**Picudo rojo de las palmas**  
(*Rhynchophorus ferrugineus*)

\$ 965,566.00



**Fusariosis de la piña**

(*Fusarium auttiforme*)  
\$ 104,025.00



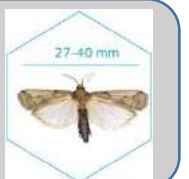
**Palomilla del tomate**

(*Tuta absoluta*)  
\$619,875.00



**Palomilla del nopal**

(*Cactoblastis cactorum*)  
\$ 1,165,025.00



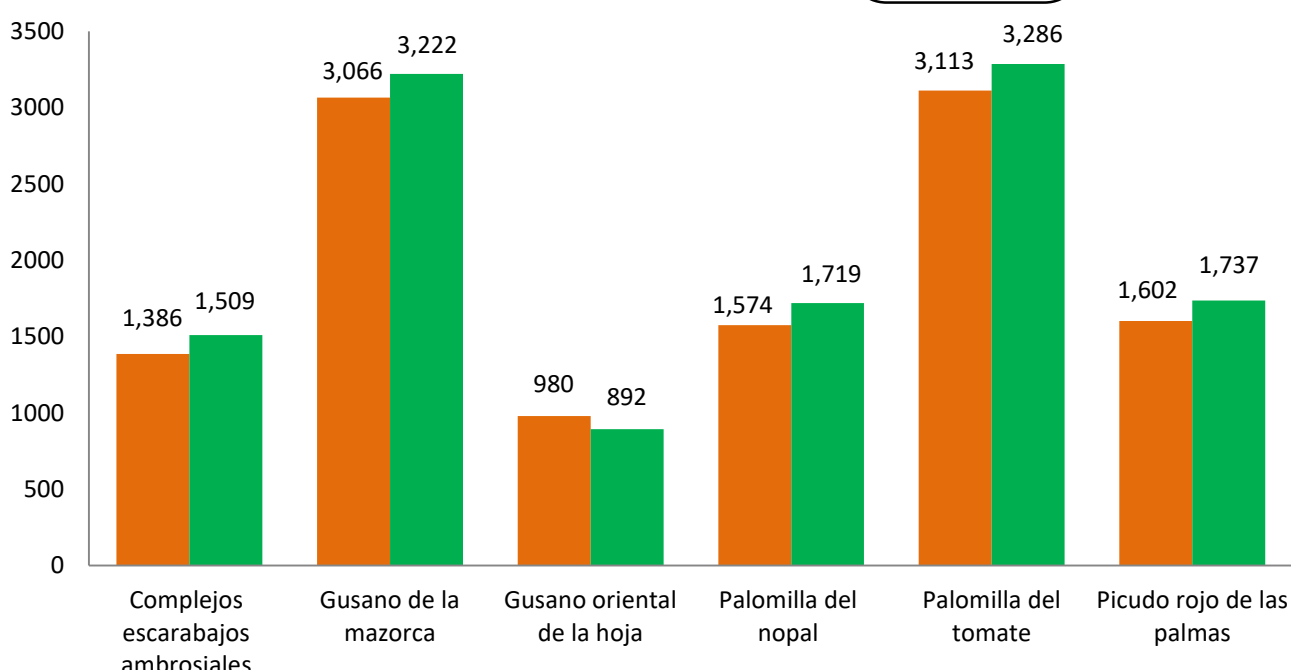
Vigilancia pasiva y gasto administrativo

**\$ 208,080.00**

## Avance de 2017 Estrategias Operativas

Durante el mes de julio se cumplió el siguiente avance de estrategias operativas del Programa de Vigilancia Epidemiológica Fitosanitaria

Ruta de trampeo		
Meta anual	Programado al mes	Realizado al mes
21,781	11,721	12,365
<b>56.7 %</b>		



## Informe de Estrategias Operativas

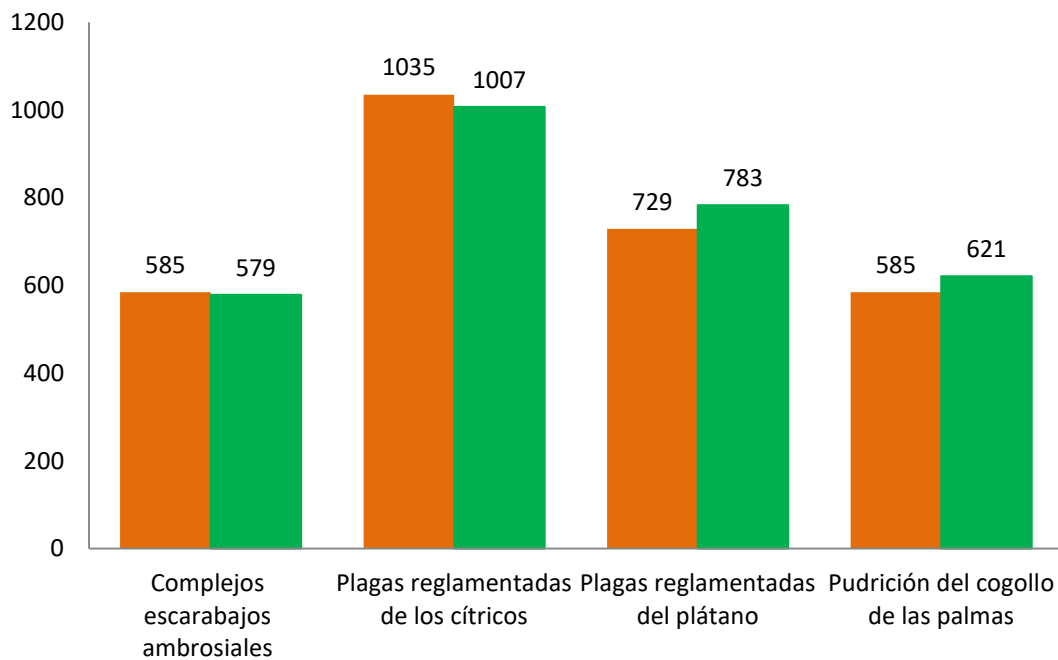
### Programa de Vigilancia Epidemiológica Fitosanitaria en el estado de Quintana Roo



#### Rutas de Vigilancia

Meta anual	Programado al mes	Realizado al mes
4,878	2,934	2,990

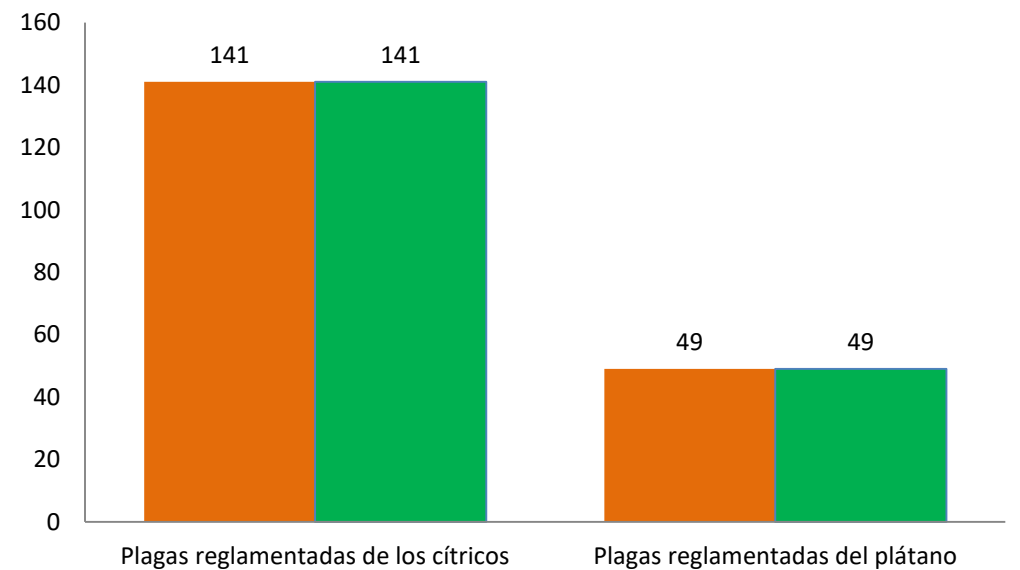
**61.3%** de la meta anual



#### Parcela Centinela

Meta anual	Programado al mes	Realizado al mes
345	190	190

**55.4%** de la meta anual

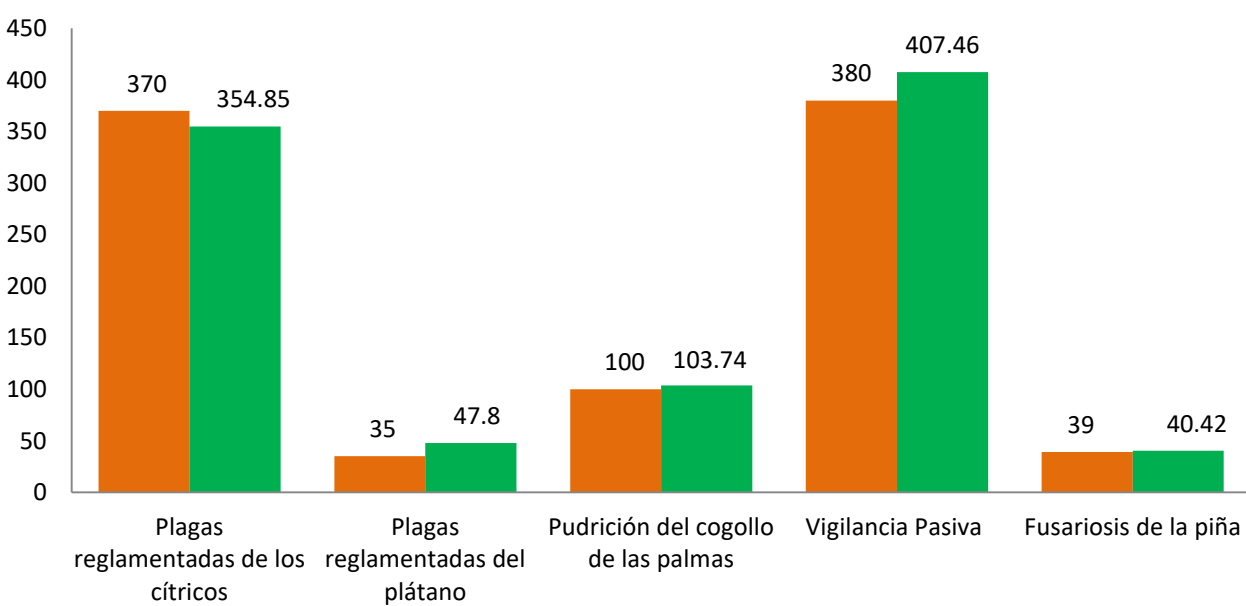


#### Área de Exploración

Meta anual	Programado al mes	Realizado al mes
1,718	924	913.82
2,670	1,530	1,657

de la meta anual

**53.1%**  
**62.0%**



Durante el séptimo mes del año se ha logrado un avance en las estrategias operativas del Programa de Vigilancia Epidemiológica Fitosanitaria

**56.7%** en Rutas de trampeo  
**61.3%** en Rutas de vigilancia  
**55.4%** en Parcelas centinelas  
**53.1%** en Área de exploración

