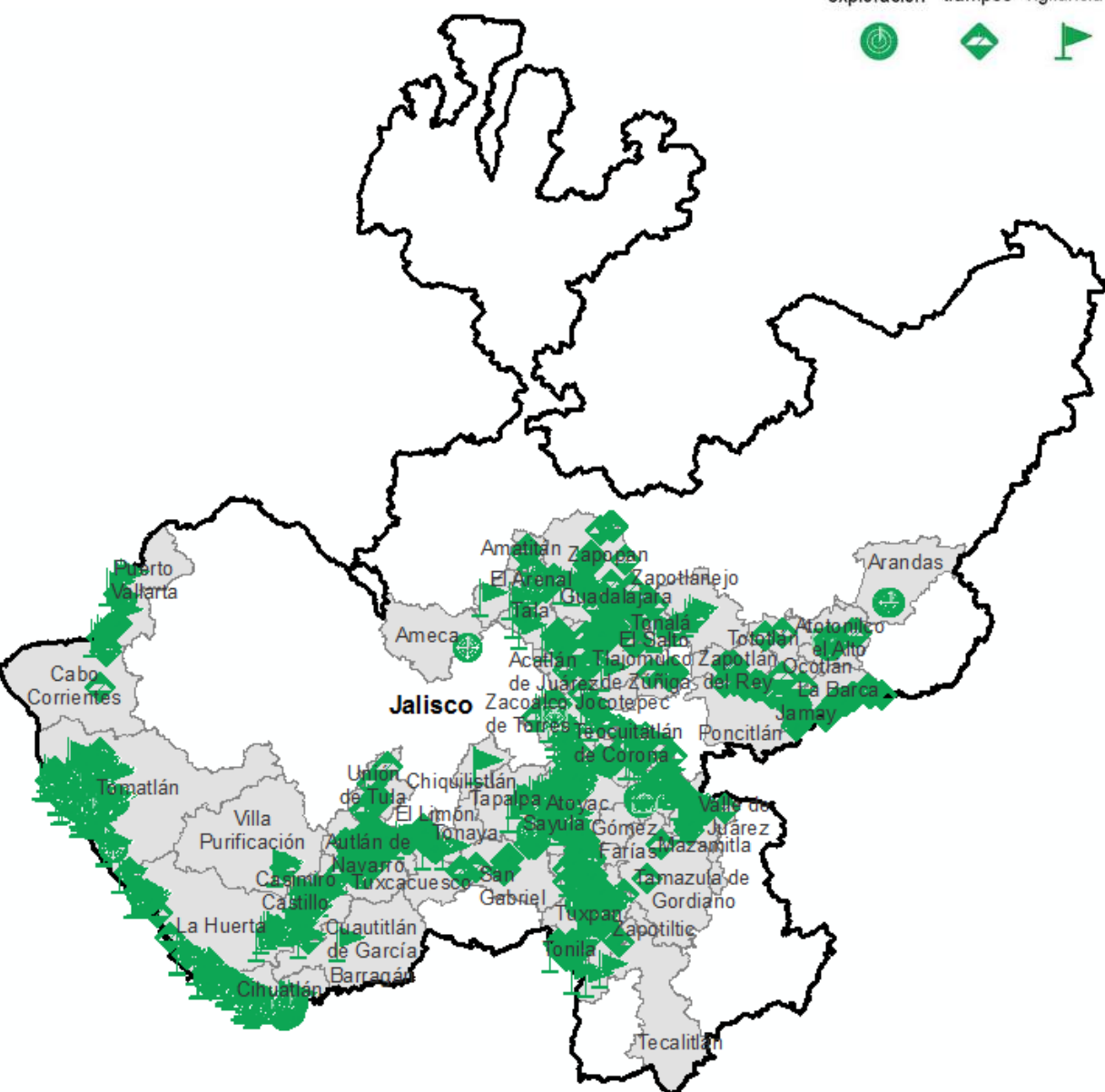


# Programa de Vigilancia Epidemiológica Fitosanitaria en el Estado de Jalisco

## Informe de Estrategias Operativas 2017

### Estrategias operativas



Avance de **2017**  
Estrategias Operativas

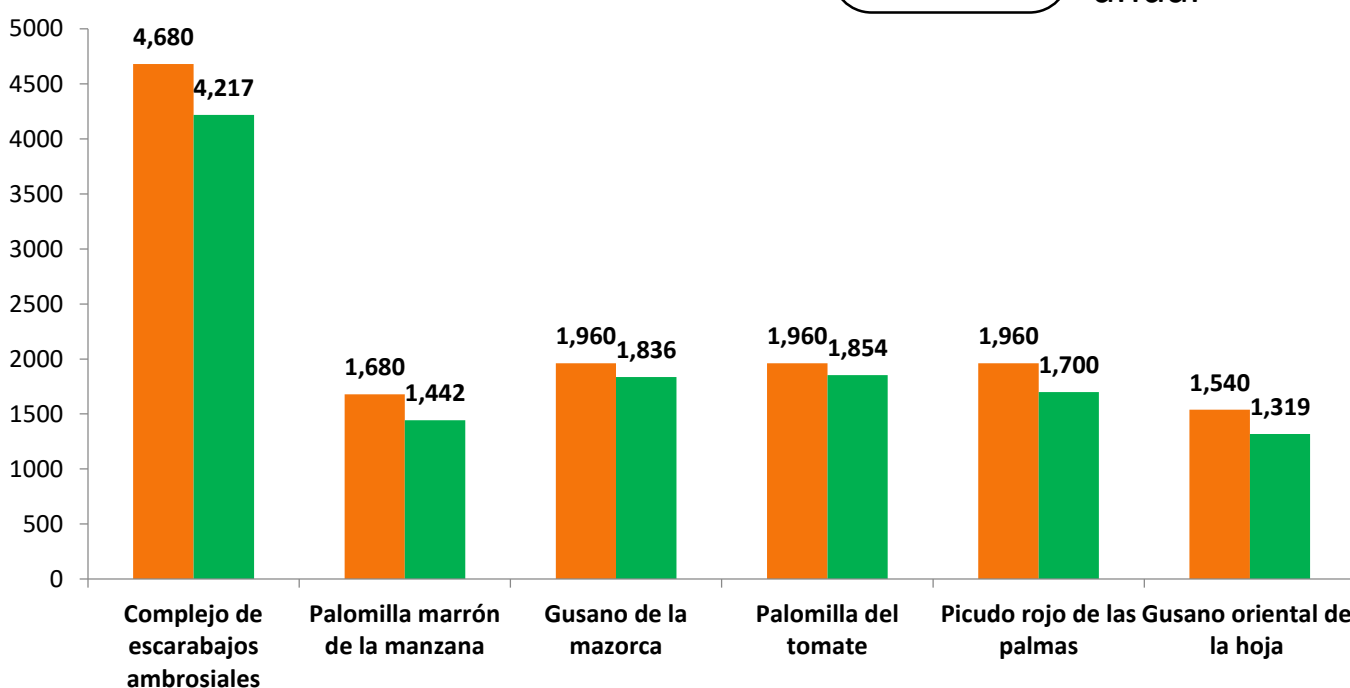
Al mes de julio se ha logrado el siguiente avance de estrategias operativas del Programa



### Rutas de trapeo (revisiones)

Meta anual	Programado al mes	Realizado al mes
23,668	13,852	12,400
		<b>52.39%</b>

de la meta anual

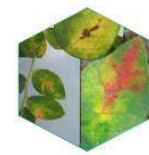


Recurso autorizado \$ 5,165,910.00



**Gusano de la mazorca (GM)**  
*(Helicoverpa armigera)*  
\$ 376,234.00

**Complejo de escarabajos ambrosiales (CEA)**  
Complejo Barrenador Polífago y  
Complejo Marchitez del Laurel Rojo  
\$ 868,968.00



**Quemadura de la hoja (QH)**  
*(Xylella fastidiosa)*  
\$ 299,008.00

**Plagas reglamentadas del plátano (PRPL)**



\$ 663,968.00

**Plagas reglamentadas de los cítricos (PRC)**



\$ 599,468.00

**Pudrición del cogollo (PC)**  
*(Phytophthora palmivora)*



\$ 296,508.00

**Gorgojo Khapra (GK)**  
*(Trogoderma granarium)*



\$ 105,144.00

**Gusano oriental de la hoja (GOH)**  
*(Spodoptera litura)*



\$ 367,984.00

**Picudo rojo de las palmas (PRP)**  
*(Rhynchophorus ferrugineus)*



\$ 359,993.00

**Palomilla del tomate (PT)**  
*(Tuta absoluta)*



\$ 395,054.00



**Palomilla marrón de la manzana (PMM)**  
*(Epiphyas postvittana)*  
\$ 207,448.00

**Fusariosis de la piña (FP)**  
*(Fusarium guttiforme)*



\$ 350,008.00

Vigilancia pasiva y gasto administrativo

**\$ 276,125.00**

Programa de Vigilancia Epidemiológica Fitosanitaria  
en el Estado de Jalisco

Informe de Estrategias Operativas



Rutas de vigilancia (revisiones)

Meta anual	Programado al mes	Realizado al mes
9,416	5,564	5,006

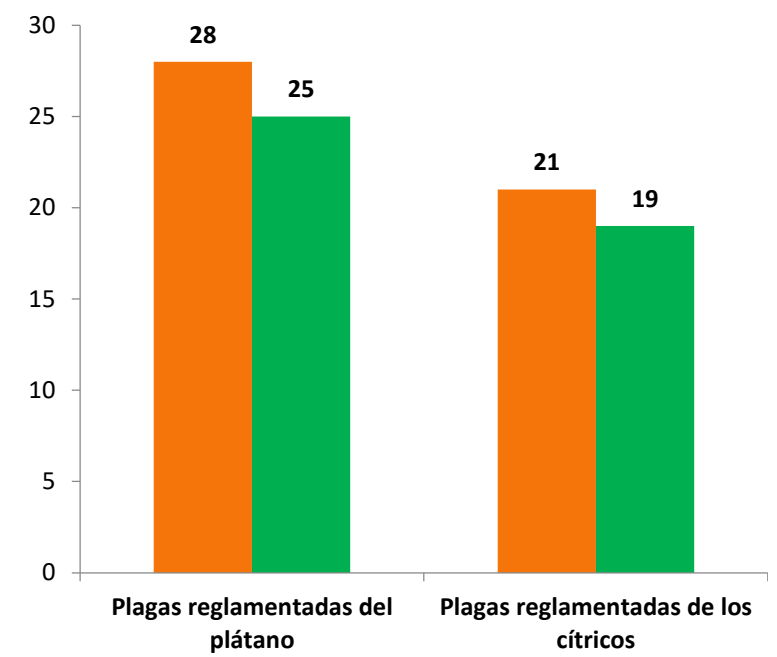
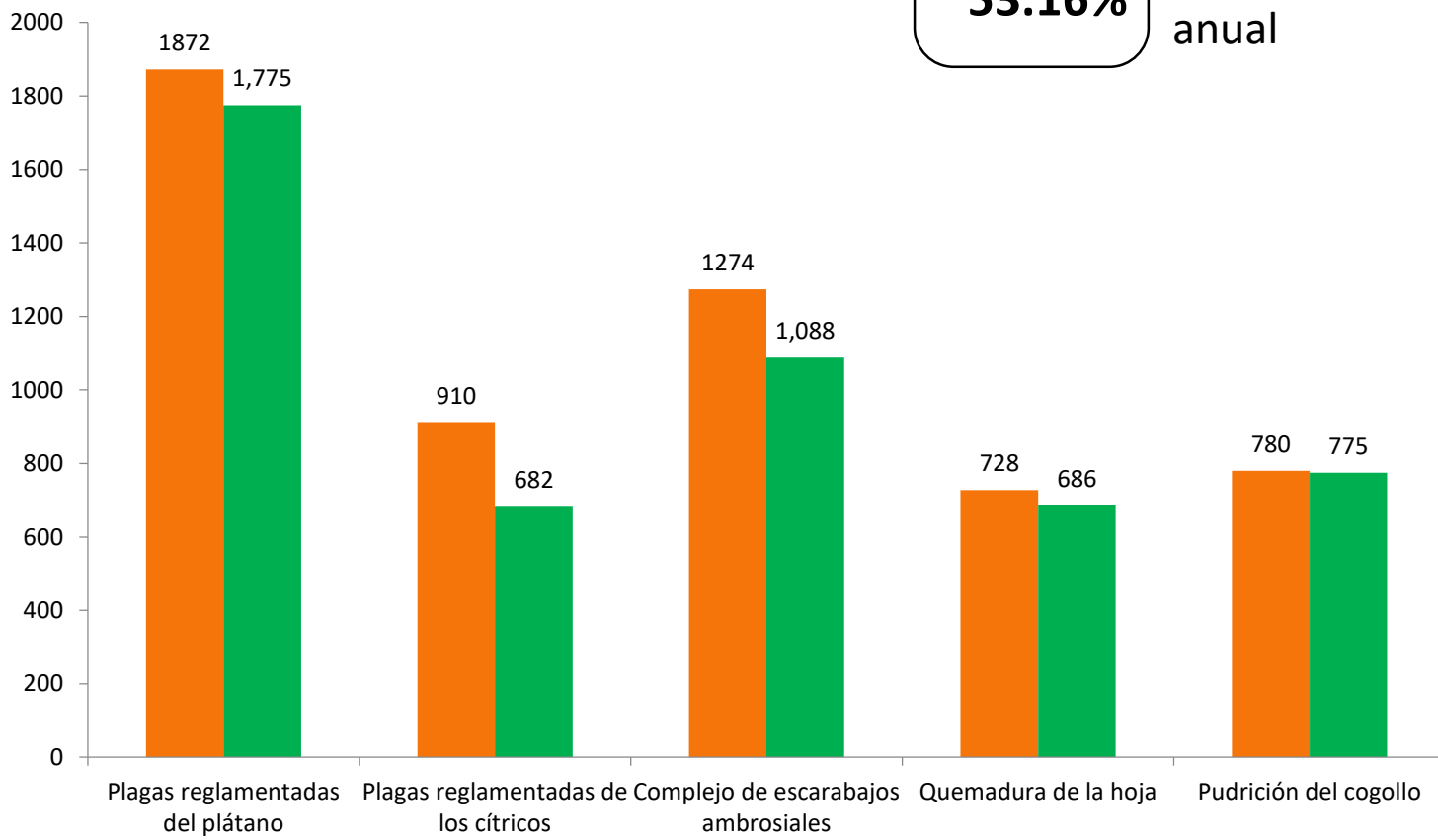
**53.16%** de la meta anual



Parcelas centinela (revisiones)

Meta anual	Programado al mes	Realizado al mes
84	49	44

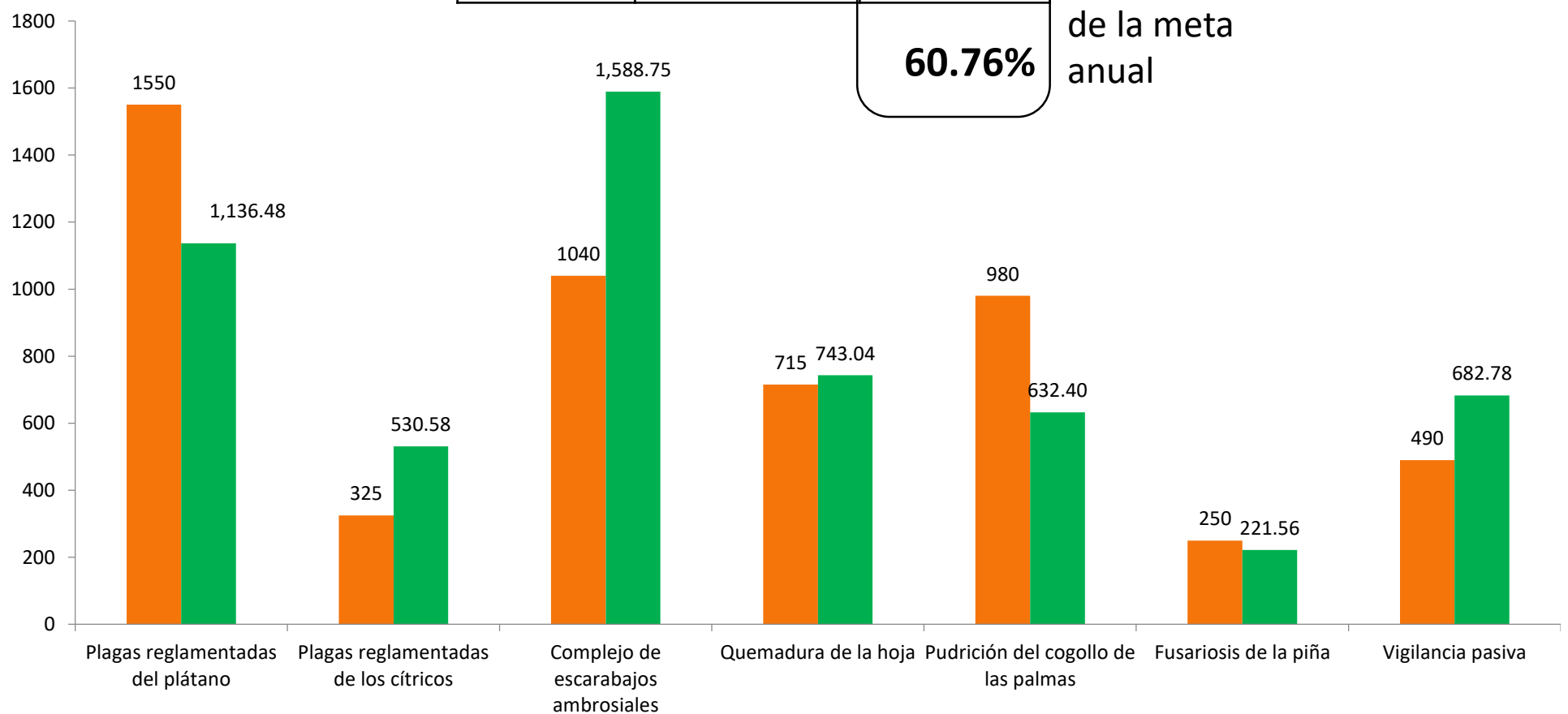
**52.38%** de la meta anual



Área de exploración (Ha)

Meta anual	Programado al mes	Realizado al mes
9,110	5,350	5,535.59

**60.76%** de la meta anual



Durante el séptimo mes del año se ha logrado un avance en las estrategias operativas del Programa de Vigilancia Epidemiológica Fitosanitaria



**52.39%** en Rutas de trampeo  
**53.16%** en Rutas de vigilancia  
**52.38%** en Parcelas centinelas  
**60.76%** en Área de exploración