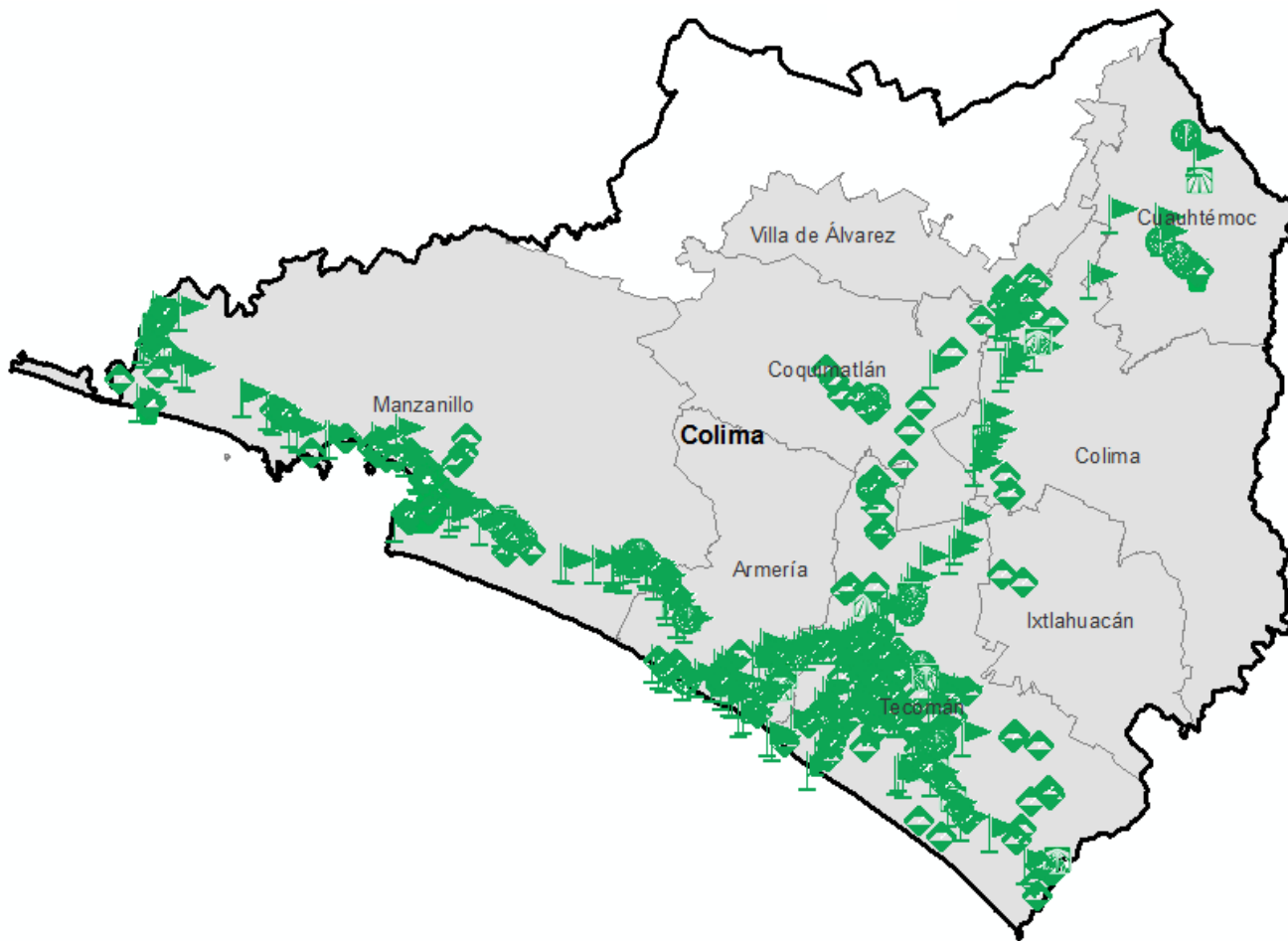


# Programa de Vigilancia Epidemiológica Fitosanitaria en el Estado de Colima

## Informe de Estrategias Operativas 2017

Estrategias operativas



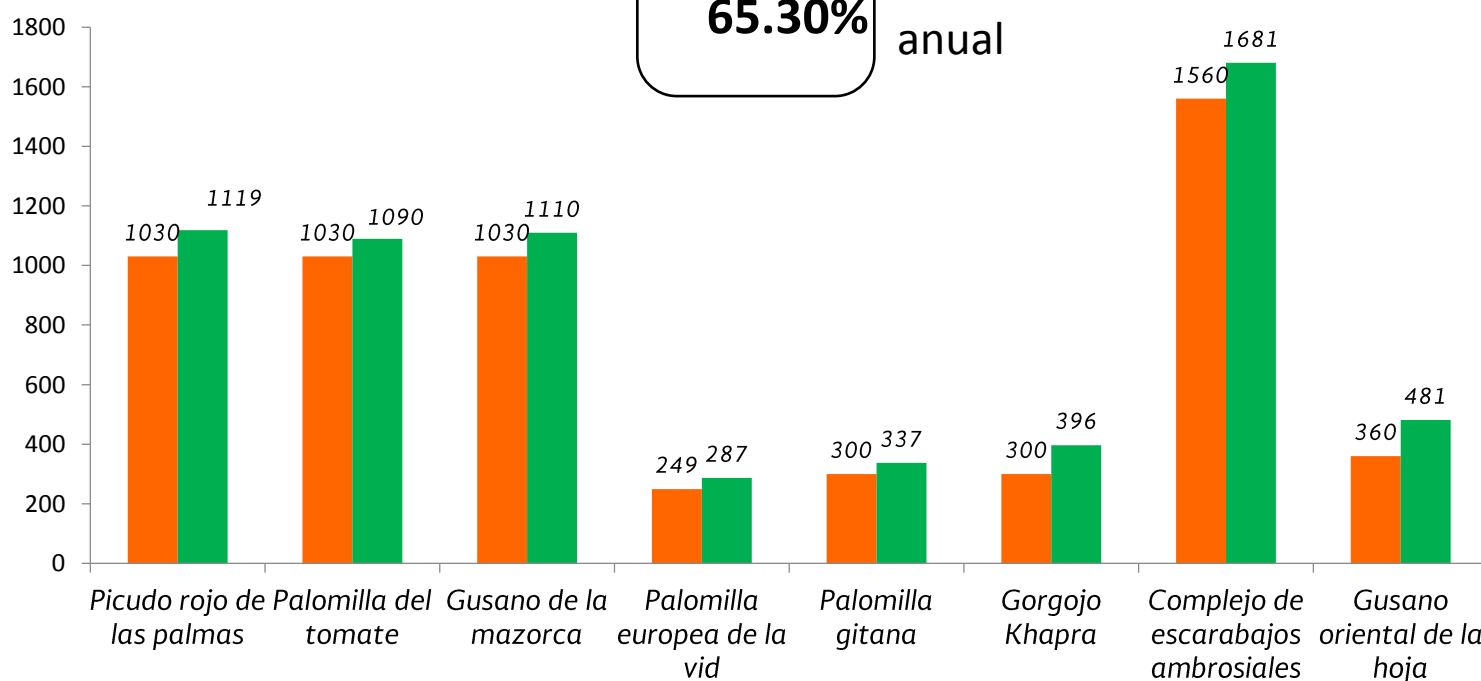
### Avance de Estrategias Operativas 2017

Al mes de julio se cumplió el siguiente avance de las estrategias operativas del Programa de Vigilancia Epidemiológica Fitosanitaria

#### Rutas de trapeo (revisiones)

Meta anual	Programado al mes	Realizado al mes
10,299	5,499	6,020

**65.30%** de la meta anual

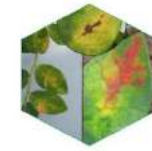


Recurso autorizado VEF **\$ 2,790,376.00**



**Gusano de la mazorca (GM)**  
(*Helicoverpa armigera*) \$ 181,876.00

**Complejo de escarabajos ambrosiales (CEA)**  
Complejo Barrenador polífago y  
Complejo Marchitez del laurel rojo \$ 637,330.00



**Quemadura de la hoja (QH)**  
(*Xylella fastidiosa*) \$ 108,105.00

**Plagas reglamentadas del plátano (PRPL)** \$ 668,975.00



**Plagas reglamentadas de los cítricos (PRC)** \$ 155,226.00



**Pudrición del cogollo (PC)**  
(*Phytophthora palmivora*) \$ 109,099.00

**Fusariosis de la piña (FP)**  
(*Fusarium guttiforme*) \$ 123,050.00

**Picudo rojo de las palmas (PRP)**  
(*Rhynchophorus ferrugineus*) \$ 97,950.00



**Gorgojo khapra (GK)**  
(*Trogoderma granarium*) \$ 82,551.00



**Palomilla gitana (PG)**  
(*Lymantria dispar*) \$ 91,000.00



**Palomilla del tomate (PT)**  
(*Tuta absoluta*) \$ 177,920.00



**Palomilla europea de la vid (PEV)**  
(*Lobesia botrana*) \$ 88,824.00



**Gusano oriental de la hoja (GOH)**  
(*Spodoptera litura*) \$ 101,700.00

Vigilancia pasiva y gasto administrativo

**\$ 166,770.00**

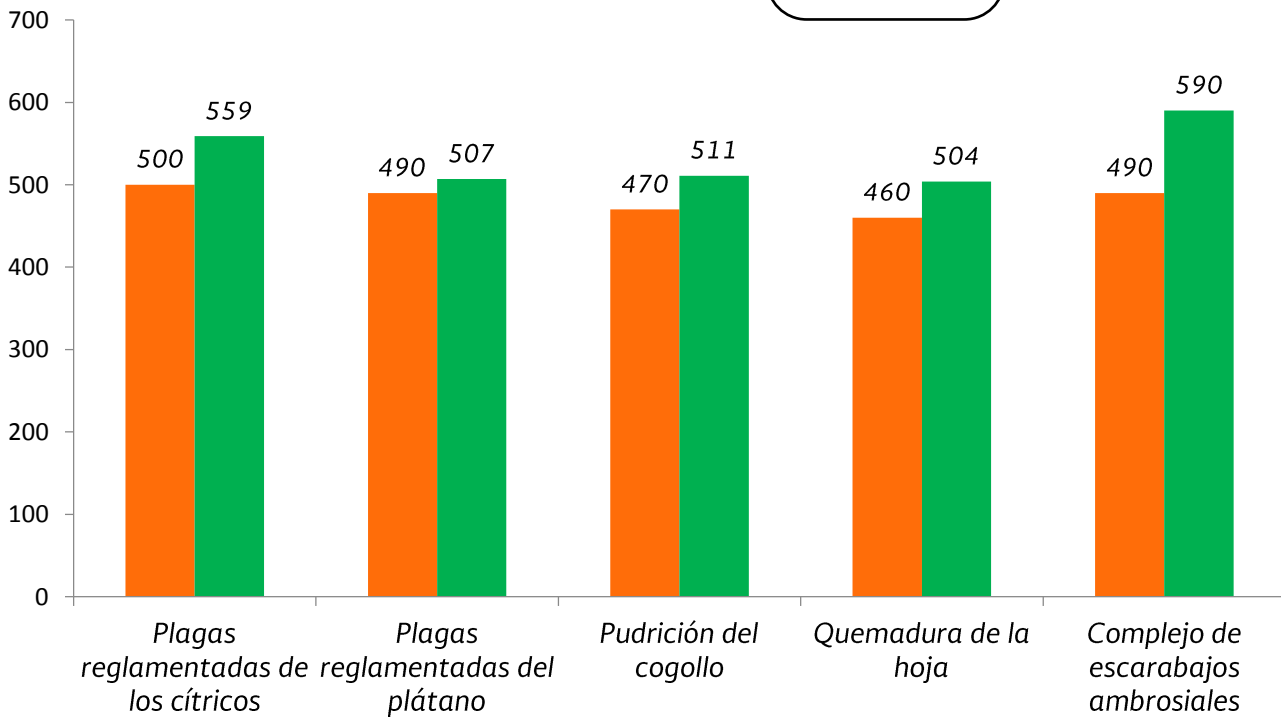
## Programa de Vigilancia Epidemiológica Fitosanitaria

### en el Estado de Colima

Rutas de vigilancia (revisiones)

Meta anual	Programado al mes	Realizado al mes
3,800	2,410	2,671

**70.29%** de la meta anual

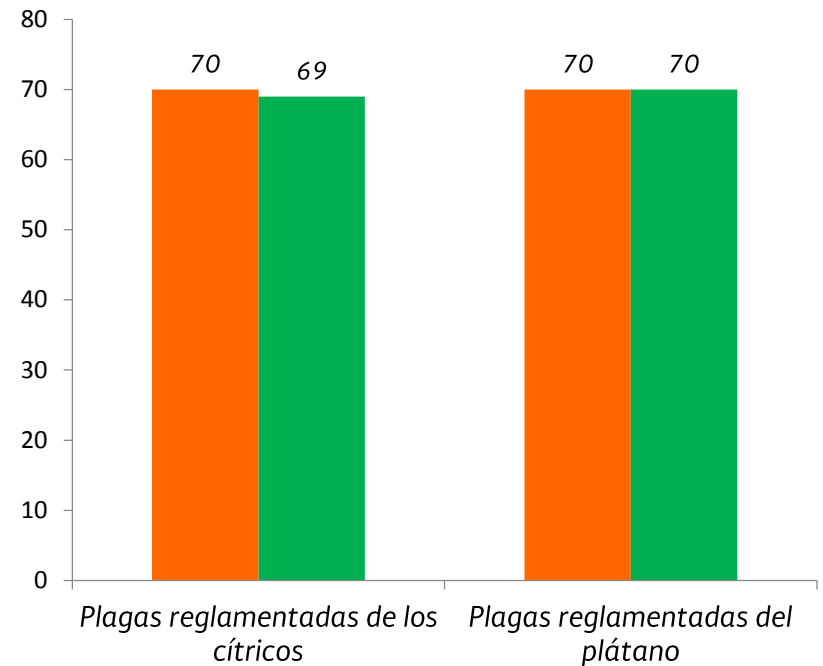


## Informe de Estrategias Operativas

### Parcelas centinela (revisiones)

Meta anual	Programado al mes	Realizado al mes
240	140	139

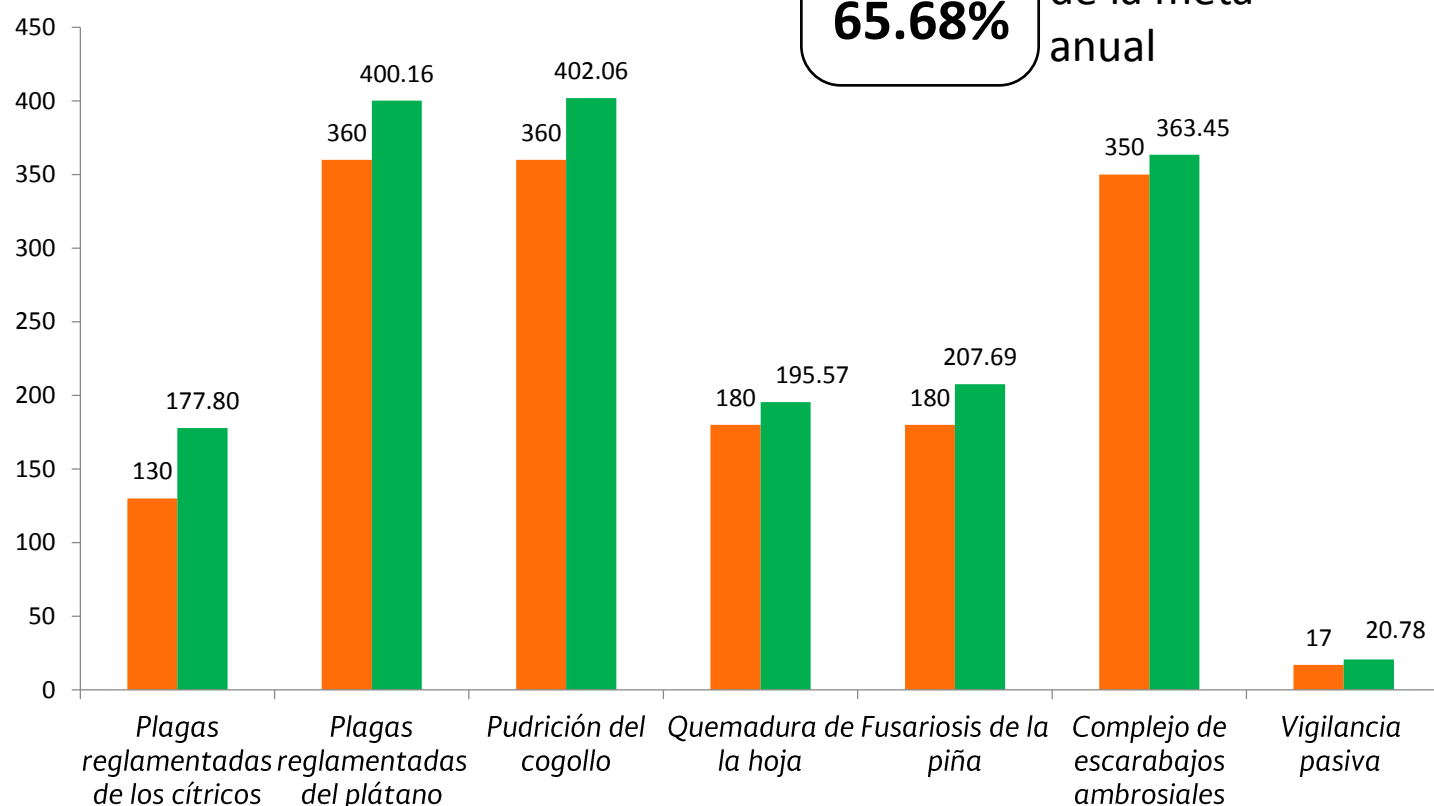
**57.92%** de la meta anual



### Área de exploración (Ha)

Meta anual	Programado al mes	Realizado al mes
2,691	1,577	1,767.51

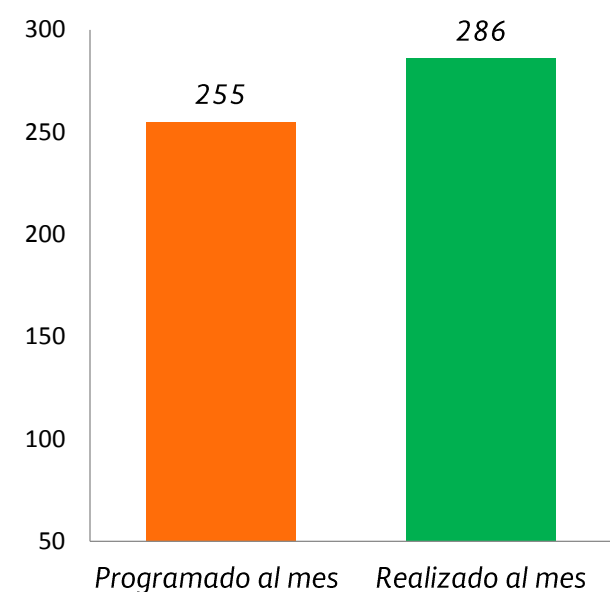
**65.68%** de la meta anual



### Planta centinela (revisiones)

Meta anual	Programado al mes	Realizado al mes
430	255	286

**66.51%** de la meta anual



Durante el séptimo mes del año se ha logrado un avance en las estrategias operativas del Programa de Vigilancia Epidemiológica Fitosanitaria



- 65.30%** en Rutas de trampeo
- 70.29%** en Rutas de vigilancia
- 57.92%** en Parcelas centinelas
- 65.68%** en Área de exploración
- 66.51%** en Planta centinela