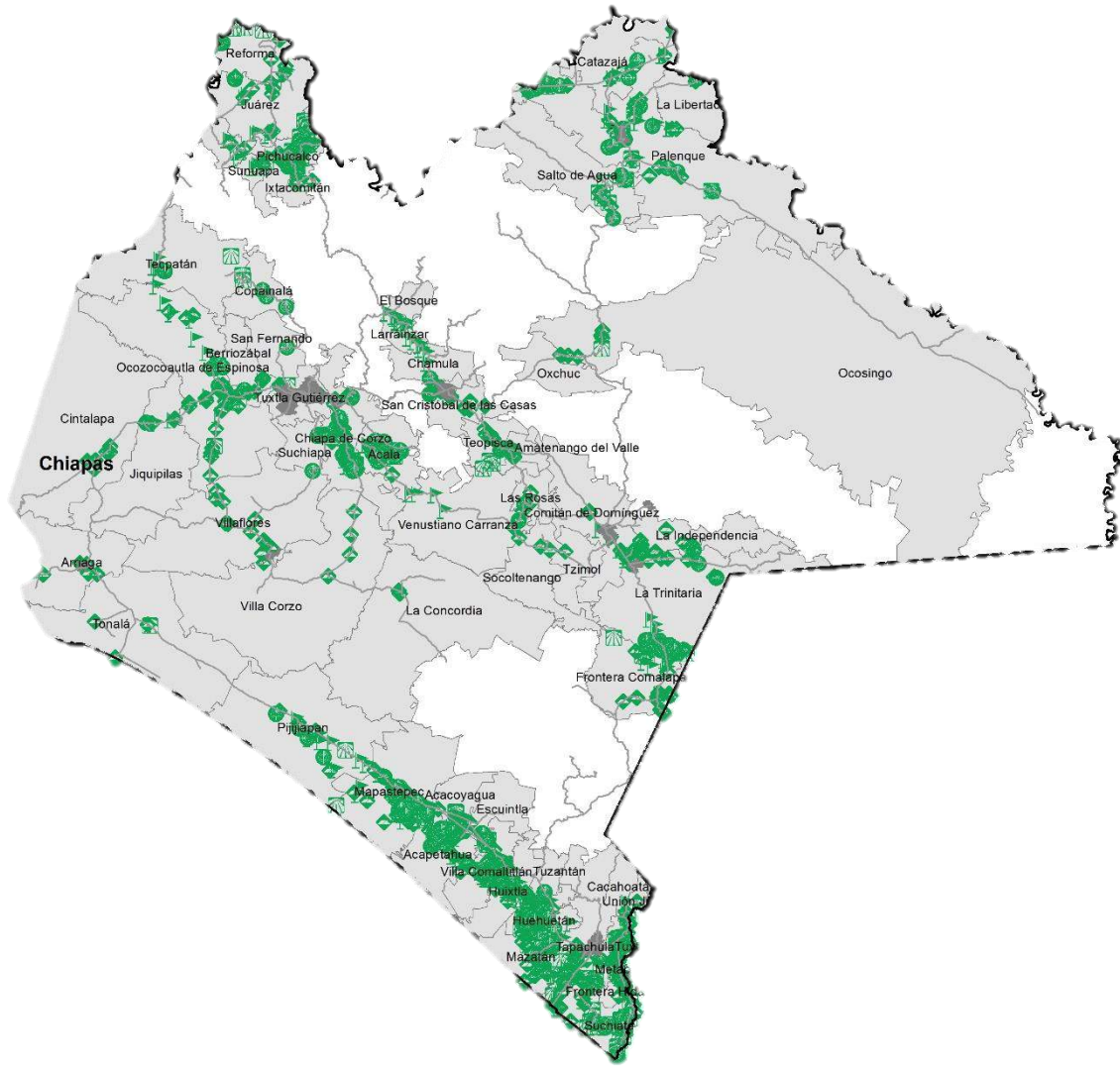


# Programa de Vigilancia Epidemiológica Fitosanitaria en el estado de Chiapas

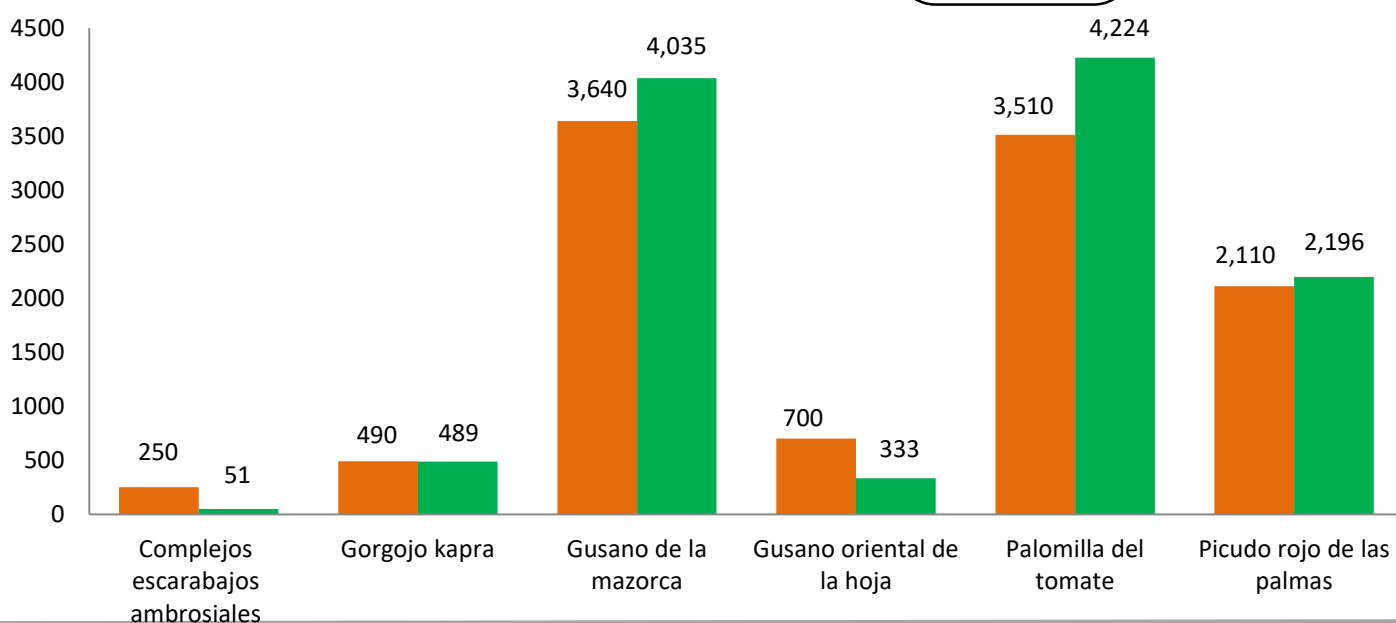
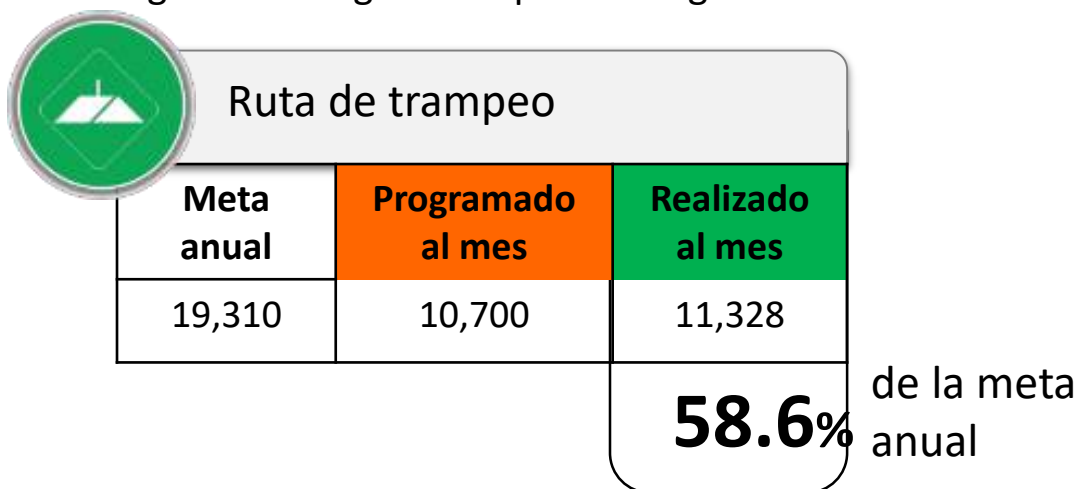
## Informe de Estrategias Operativas 2017

Recurso autorizado **\$ 6,613,094.00**



### Avance de Estrategias Operativas 2017

Durante el mes de julio se cumplió el siguiente avance de estrategias operativas del Programa de Vigilancia Epidemiológica Fitosanitaria



**Gusano de la mazorca**  
(*Helicoverpa armigera*)  
\$ 666,701.00



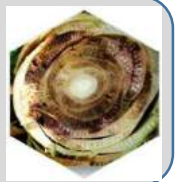
**Complejo de escarabajos ambrosiales**  
Barrenador polífago y Ambrosia del laurel rojo  
\$ 255,900.00



**Escoba de bruja del cacao**  
(*Moniliophthora perniciosa*)  
\$ 828,140.00



**Plagas reglamentadas del plátano**  
\$ 948,201.00



**Plagas reglamentadas de los cítricos**  
\$ 491,946.00



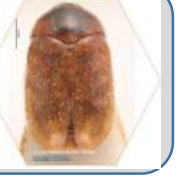
**Pudrición del cogollo**  
(*Phytophthora palmivora*)  
\$ 342,644.00



**Picudo rojo de las palmas**  
(*Rhynchophorus ferrugineus*)  
\$ 1,052,039.00



**Gorgojo Khapra**  
(*Trogoderma granarium*)  
\$ 343,500.00



**Gusano oriental de la hoja**  
(*Spodoptera litura*)  
\$ 624,756.00



**Palomilla del tomate**  
(*Tuta absoluta*)  
\$ 656,261.00



Vigilancia pasiva y gasto administrativo **\$ 384,900.00**

## Informe de Estrategias Operativas



### Rutas de Vigilancia

Meta anual	Programado al mes	Realizado al mes
4,280	2,590	3,024

**70.6%** de la meta anual

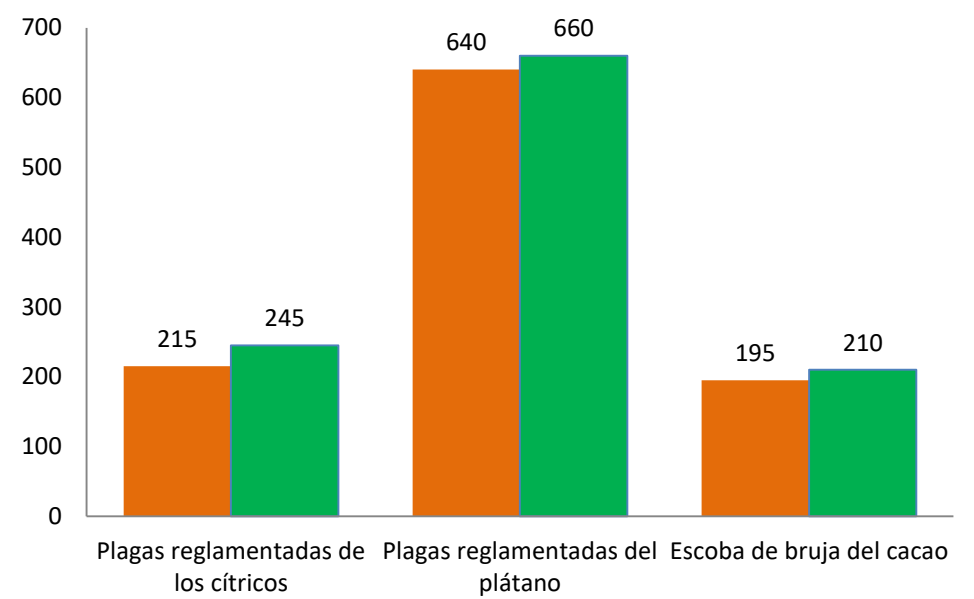
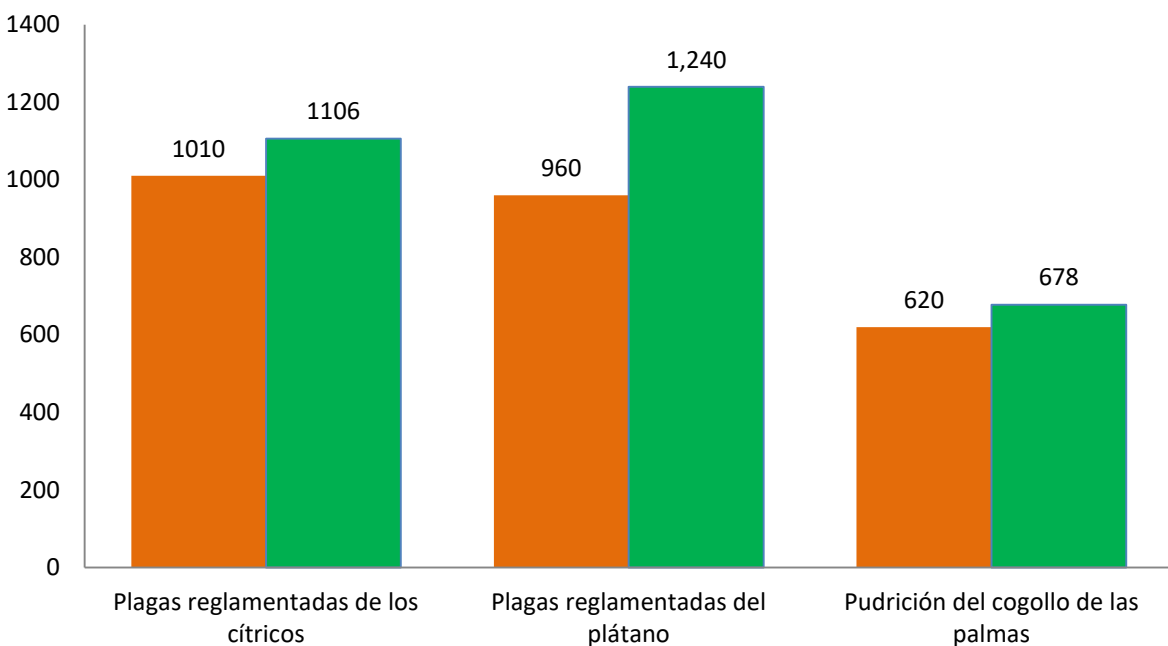


## Programa de Vigilancia Epidemiológica Fitosanitaria en el estado de Chiapas

### Parcela Centinela

Meta anual	Programado al mes	Realizado al mes
1,745	1,050	1,115

**63.9%** de la meta anual



### Área de Exploración

Meta anual	Programado al mes	Realizado al mes
8,950 ha	5,410	3,770.32
2,455 s	1,470	1,271.00

**42.1%** de la meta anual

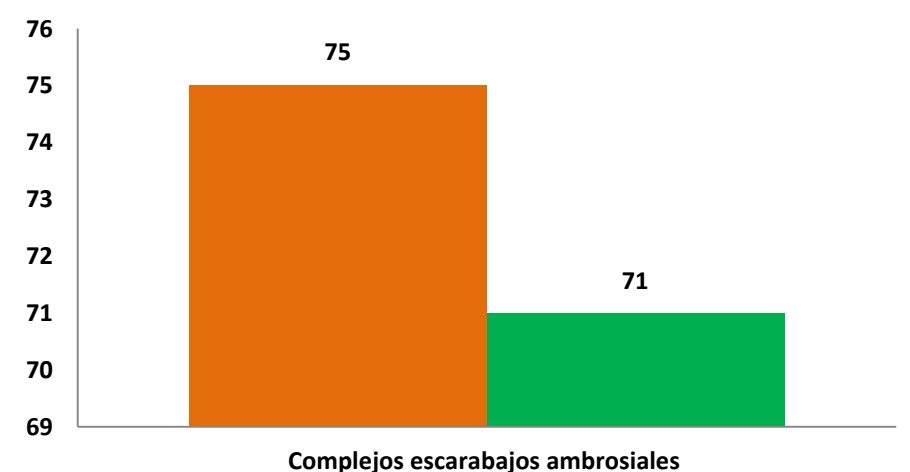
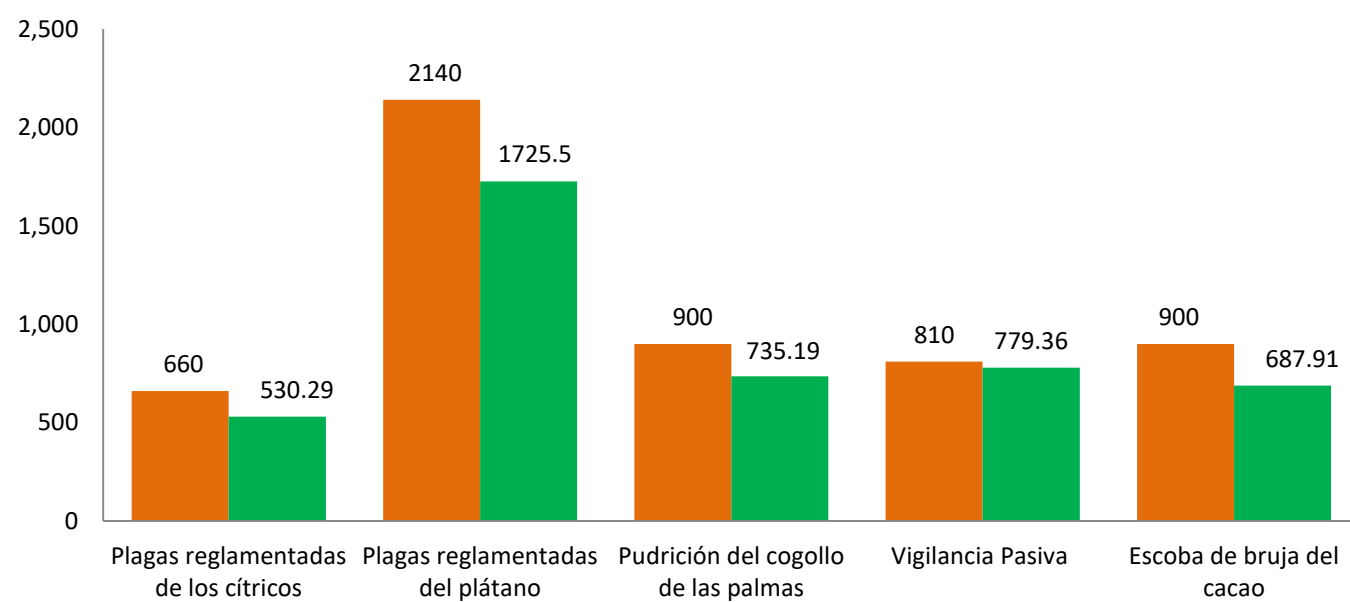
**51.7%**



### Planta Centinela

Meta anual	Programado al mes	Realizado al mes
125	75	71

**56.8%** de la meta anual



Durante el séptimo mes del año se ha logrado un avance en las estrategias operativas del Programa de Vigilancia Epidemiológica Fitosanitaria



**58.6%** en Rutas de trapeo  
**70.6%** en Rutas de vigilancia  
**63.9%** en Parcelas centinelas  
**42.1%** en Área de exploración  
**56.8%** en Plantas centinelas

