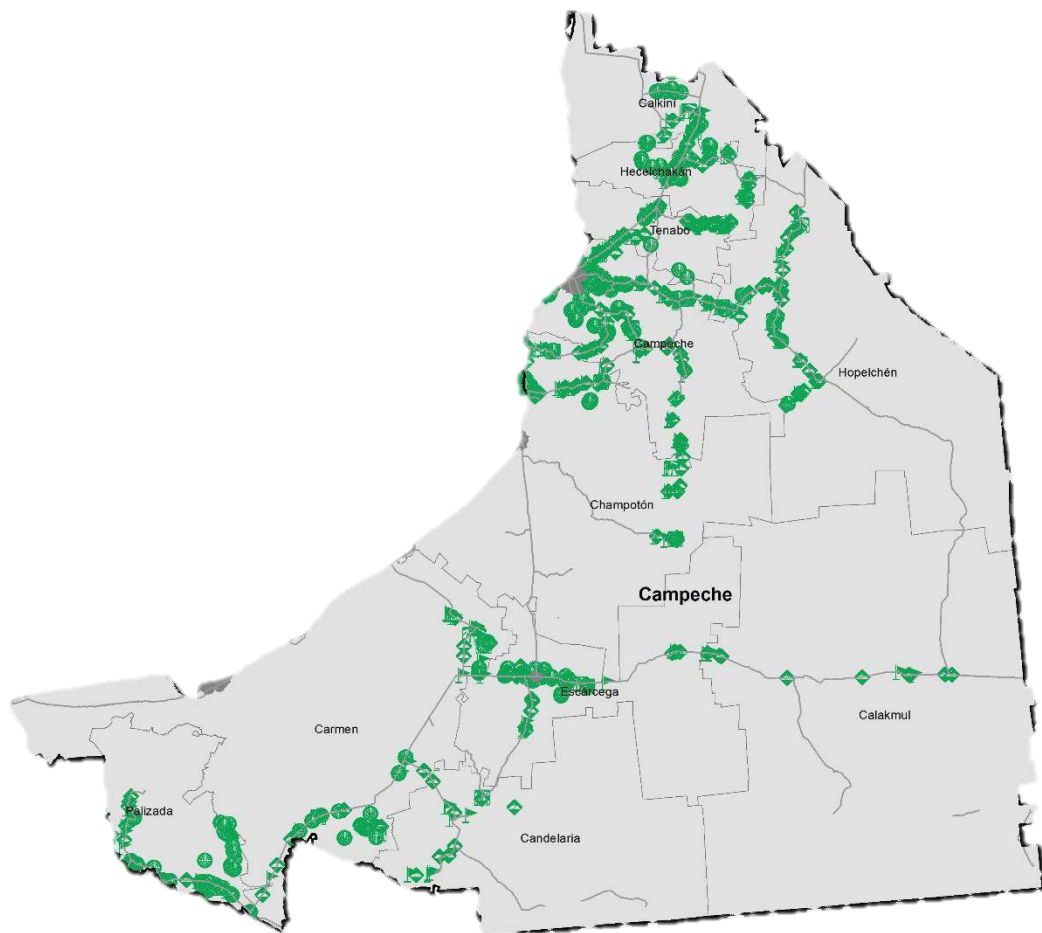


# Programa de Vigilancia Epidemiológica Fitosanitaria en el estado de Campeche

Recurso autorizado **\$ 4,157,657.00**

## Informe de Estrategias Operativas 2017



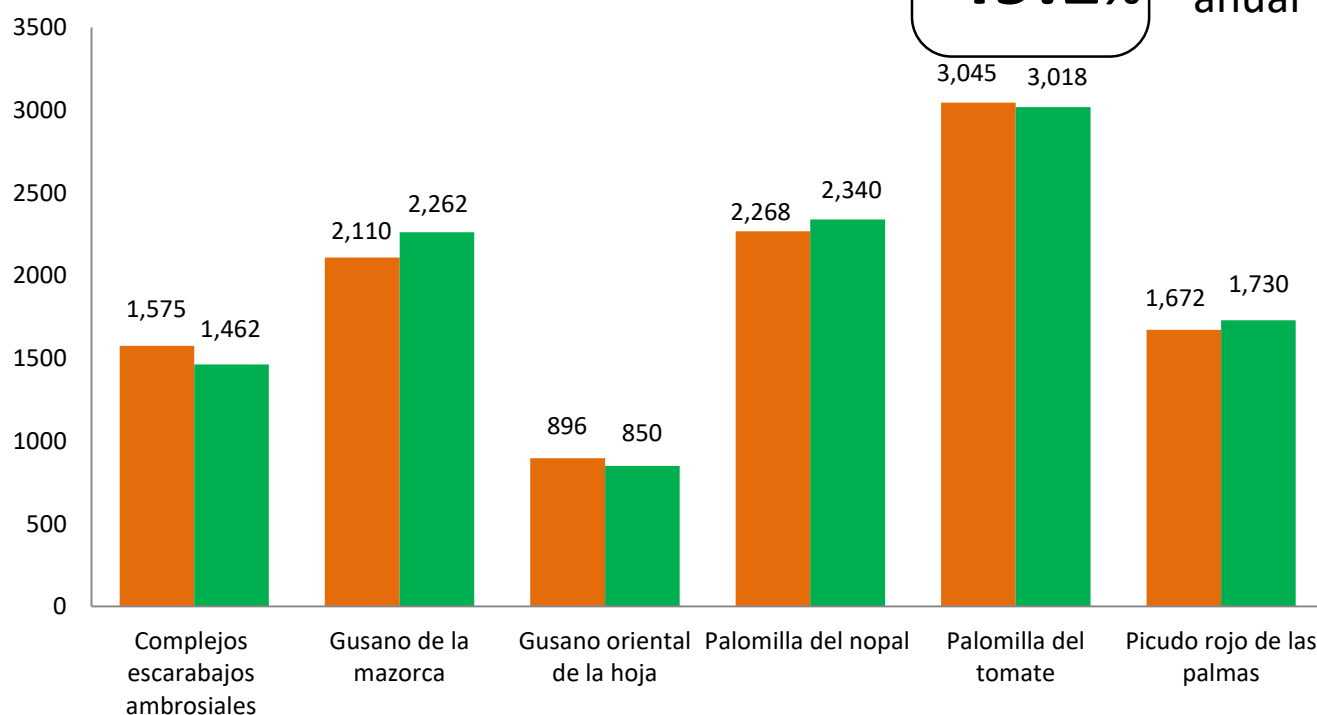
### Avance de **2017** Estrategias Operativas

Durante el mes de julio se cumplió el siguiente avance de estrategias operativas del Programa de Vigilancia Epidemiológica Fitosanitaria

**Ruta de trapeo**

Meta anual	Programado al mes	Realizado al mes
23,728	11,566	11,662

**49.1%** de la meta anual



**Gusano de la mazorca**  
(*Helicoverpa armigera*)  
\$ 650,018.00

**Complejo de escarabajos ambrosiales**  
Barrenador Polífago y  
Ambrosia del Laurel Rojo \$ 267,454.00

**Plagas reglamentadas del plátano**  
\$ 156,000.00

**Plagas reglamentadas de los cítricos**  
\$ 425,713.00

**Pudrición del cogollo**  
(*Phytophthora palmivora*)  
\$ 426,398.00

**Picudo rojo de las palmas**  
(*Rhynchophorus ferrugineus*)  
\$ 533,618.00

**Fusariosis de la piña**  
(*Fusarium guttiforme*)  
\$ 143,312.00

**Gusano oriental de la hoja**  
(*Spodoptera litura*)  
\$ 419,686.00

**Palomilla del tomate**  
(*Tuta absoluta*)  
\$ 593,111.00

**Palomilla del nopal**  
(*Cactoblastis cactorum*)  
\$ 343,472.00

Vigilancia pasiva y gasto administrativo \$ 198,875.00

## Informe de Estrategias Operativas

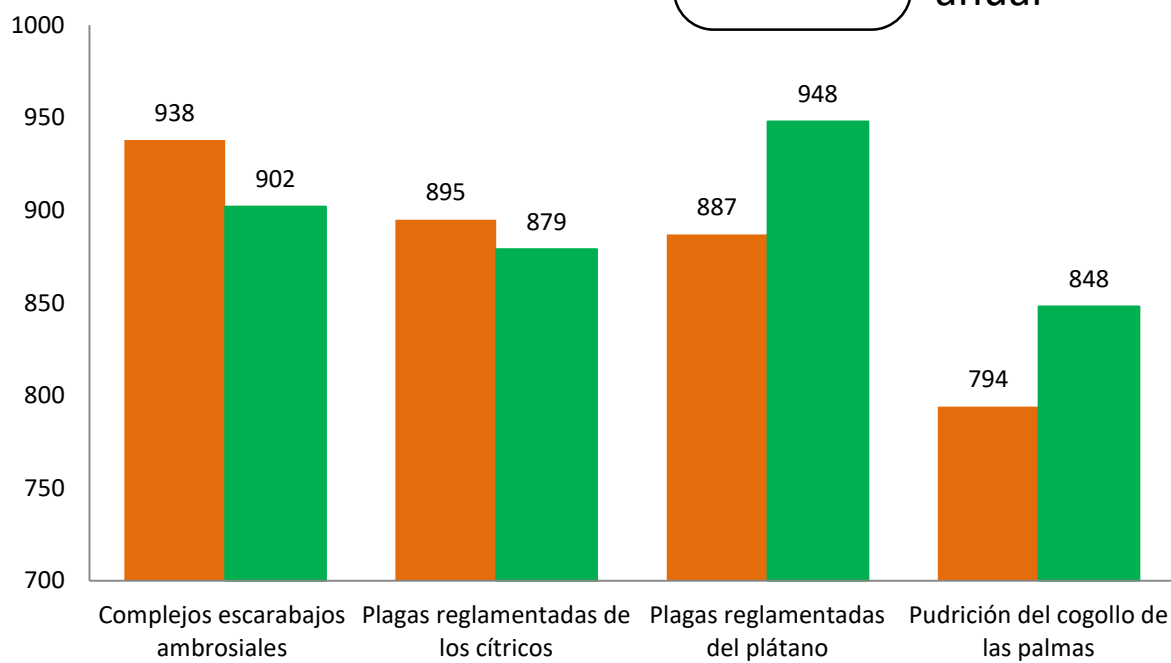
## Programa de Vigilancia Epidemiológica Fitosanitaria en el estado de Campeche



### Rutas de Vigilancia

Meta anual	Programado al mes	Realizado al mes
6,432	3,514	3,577

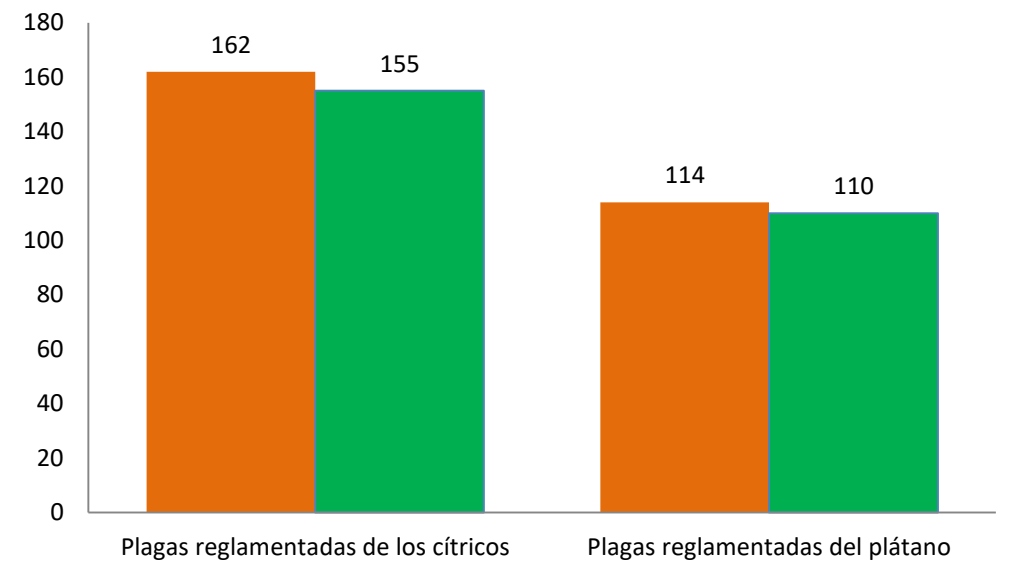
**55.6%** de la meta anual



### Parcela Centinela

Meta anual	Programado al mes	Realizado al mes
516	276	265

**51.3%** de la meta anual

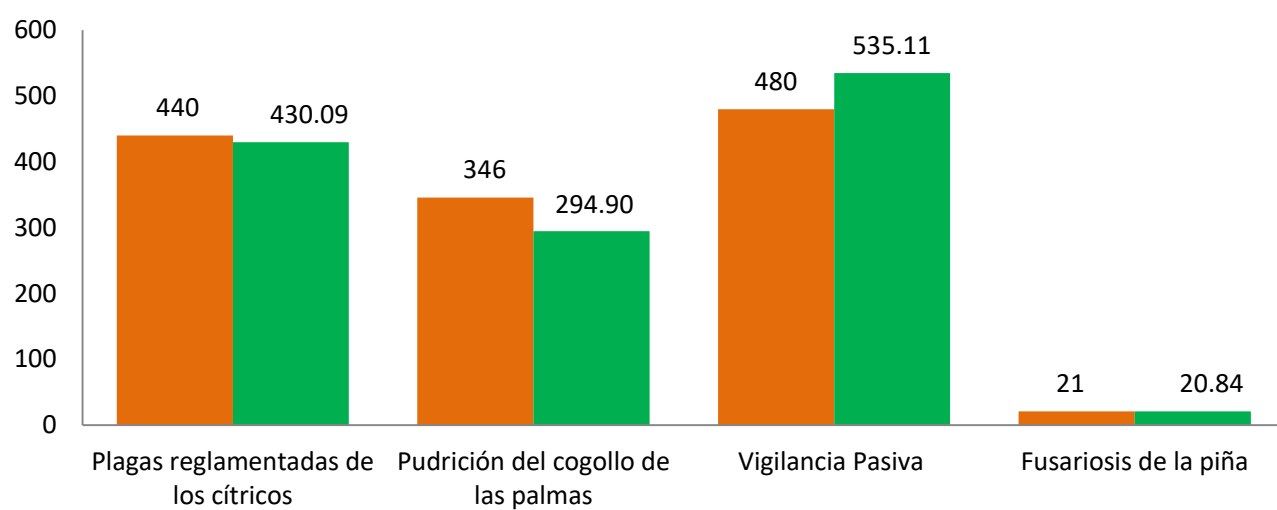


### Área de Exploración

Meta anual	Programado al mes	Realizado al mes
2,666	1,266	1,260.1
4,499	2,554	2,977

de la meta anual

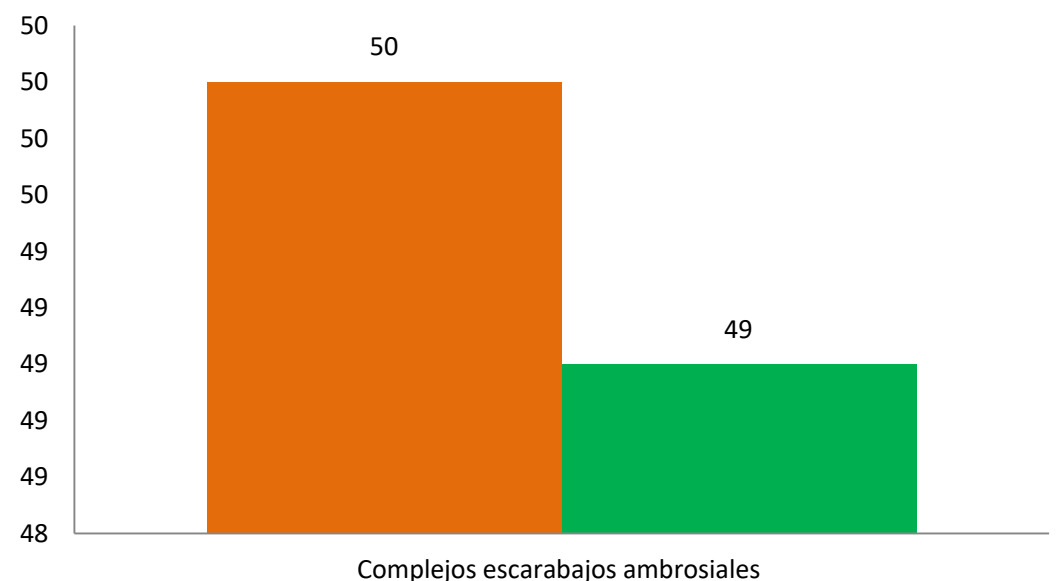
**47.2%**  
**61.1%**



### Planta Centinela

Meta anual	Programado al mes	Realizado al mes
86	50	49

**56.9%** de la meta anual



Durante el séptimo mes del año se ha logrado un avance en las estrategias operativas del Programa de Vigilancia Epidemiológica Fitosanitaria

- 49.1%** en Rutas de trapeo
- 55.6%** en Rutas de vigilancia
- 51.3%** en Parcelas centinelas
- 56.9%** en Plantas centinela
- 47.2%** en Área de exploración

