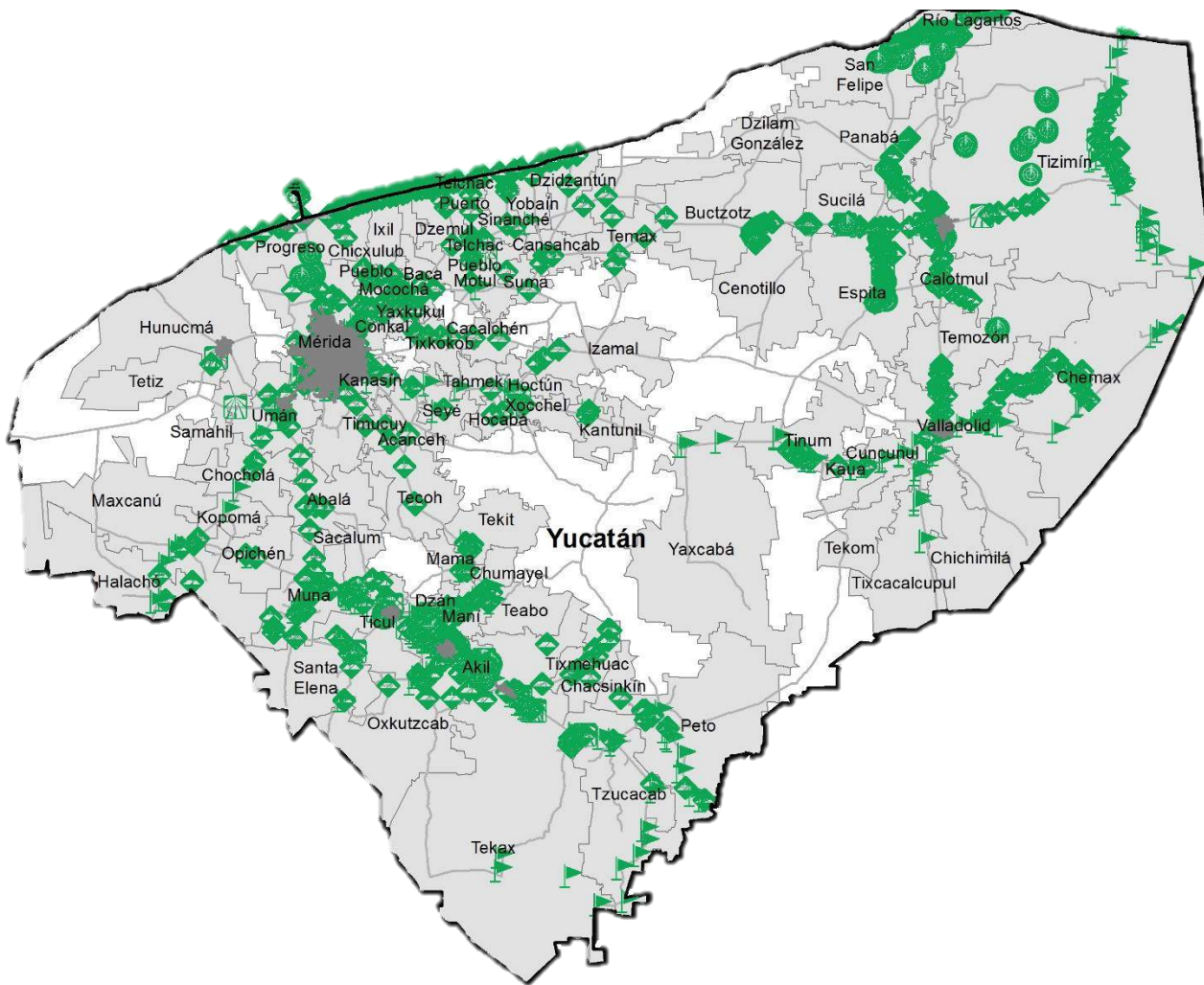


Programa de Vigilancia Epidemiológica Fitosanitaria en el estado de Yucatán

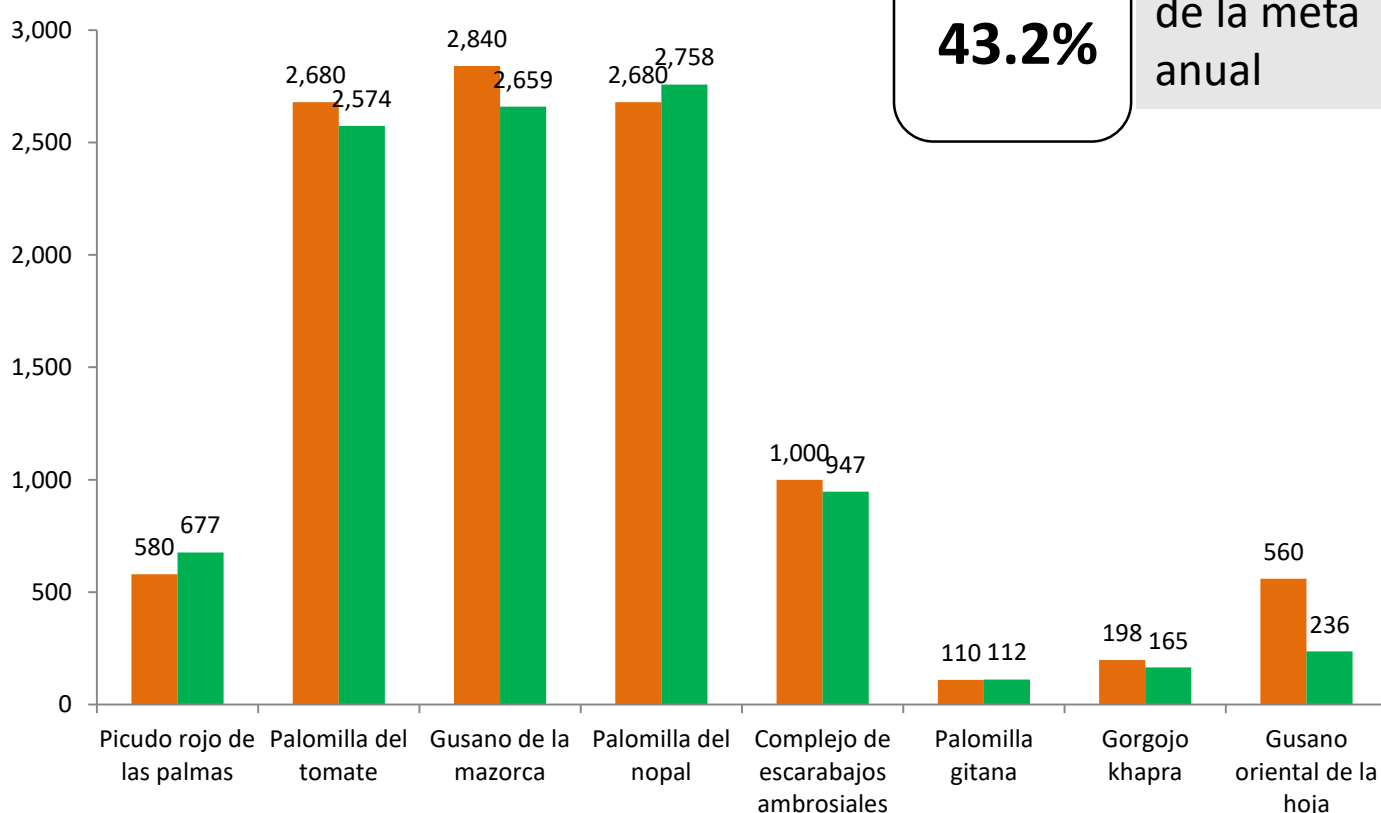
Informe de Estrategias Operativas 2016



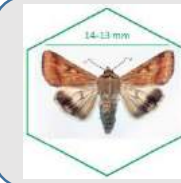
Avance de 2017 Estrategias Operativas

Durante el mes de junio se cumplió el siguiente avance de estrategias operativas del Programa de Vigilancia Epidemiológica Fitosanitaria

Ruta de trampeo		
Meta anual	Programado al mes	Realizado al mes
23,436	10,648	10,128
		43.2% de la meta anual



Recurso autorizado **\$ 5,000,000.00**



Gusano de la mazorca
(*Helicoverpa armigera*)

\$ 1,010,369.00



Gusano oriental de la hoja
(*Spodoptera litura*)

\$ 91,500.00

Complejo de escarabajos ambrosiales

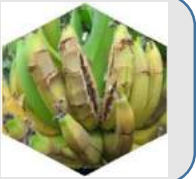
Barrenador Polífago y
Ambrosia del Laurel Rojo

\$ 415,821.00



**Plagas reglamentadas
del plátano**

\$ 298,540.00



**Plagas reglamentadas
de los cítricos**

\$ 1,219,142.00



Pudrición del cogollo
(*Phytophthora palmivora*)

\$ 149,500.00



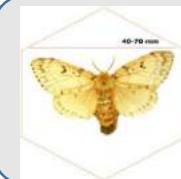
Picudo rojo de las palmas
(*Rhynchophorus ferrugineus*)

\$ 13,628.00

Gorgojo Khapra

(*Trogoderma granarium*)

\$ 3,240.00



Palomilla gitana (*Lymantria dispar*)

\$ 6,580.00

Palomilla del tomate
(*Tuta absoluta*)

\$ 1,145,434.00



Palomilla del nopal
(*Cactoblastis cactorum*)

\$ 519,640.00

Vigilancia pasiva y gasto
administrativo

\$ 126,606.00

Informe de Estrategias Operativas

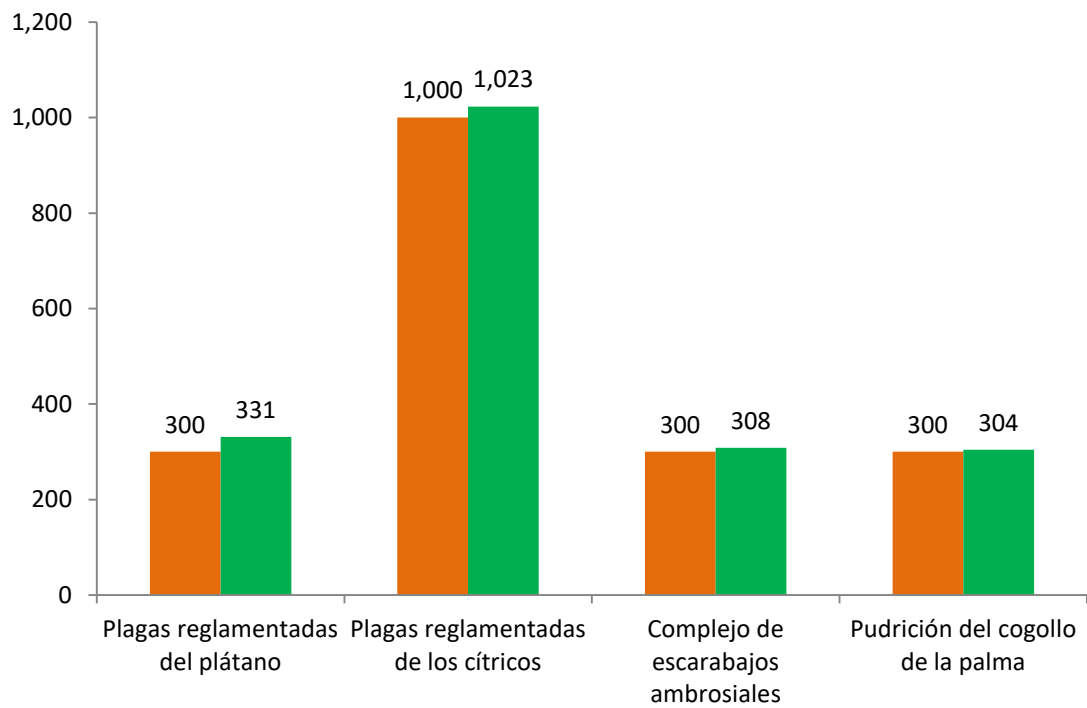
Programa de Vigilancia Epidemiológica Fitosanitaria en el estado de Yucatán



Rutas de Vigilancia

Meta anual	Programado al mes	Realizado al mes
3,760	1,900	1,966

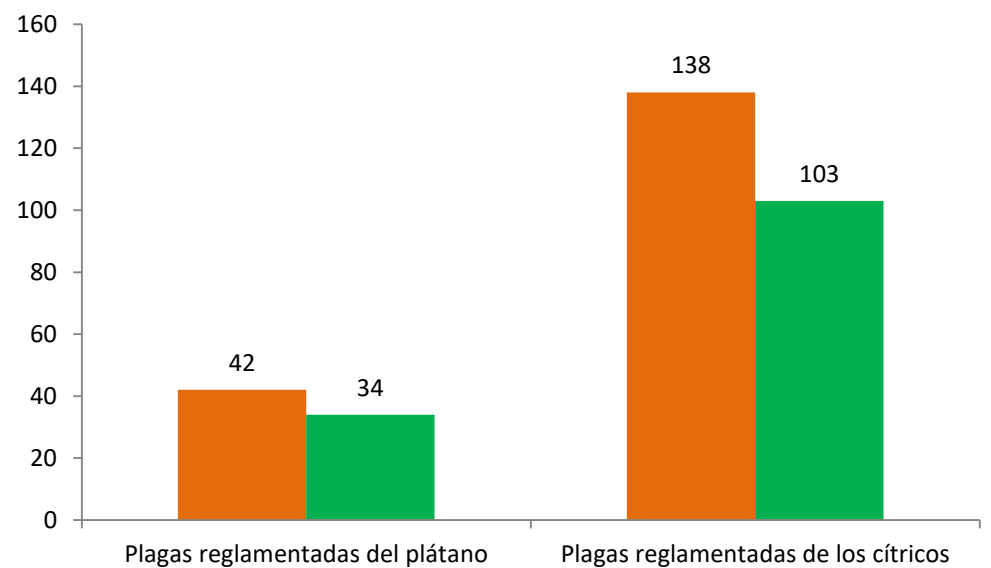
52.3% de la meta anual



Parcela Centinela

Meta anual	Programado al mes	Realizado al mes
349	180	137

39.3% de la meta anual

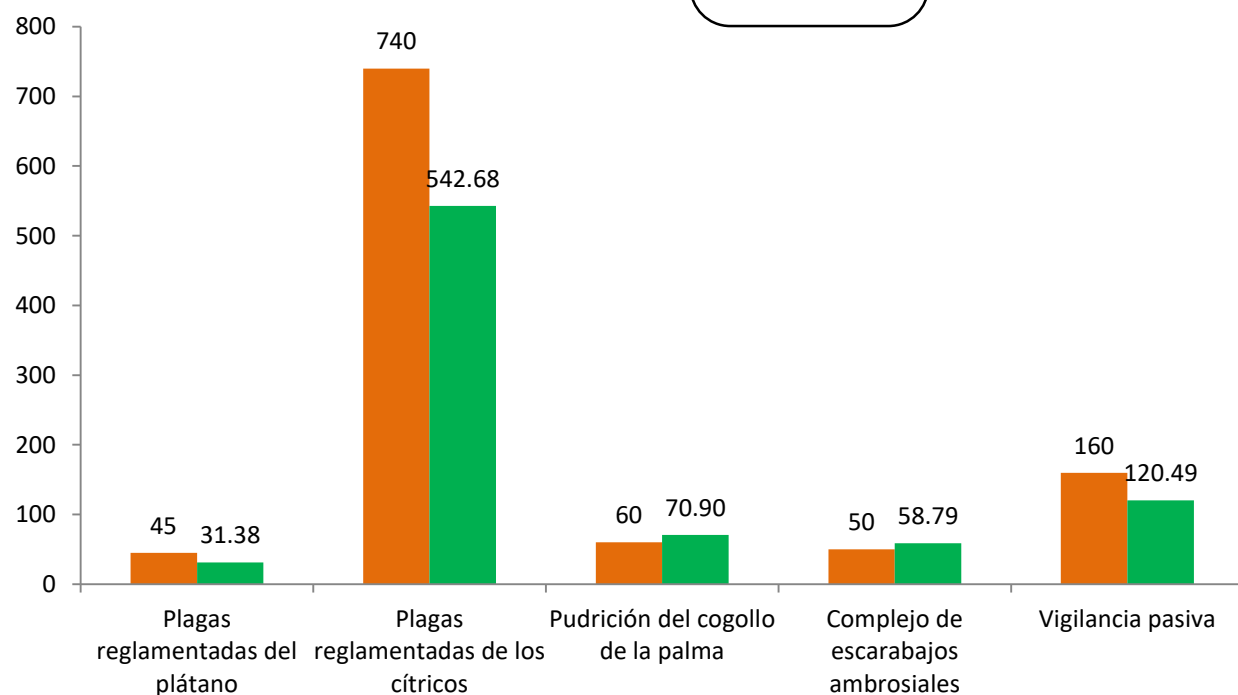


Área de Exploración

Meta anual	Programado al mes	Realizado al mes
2,270	1,055	824.24
1,760	975	420

de la meta anual

36.3%
23.9%

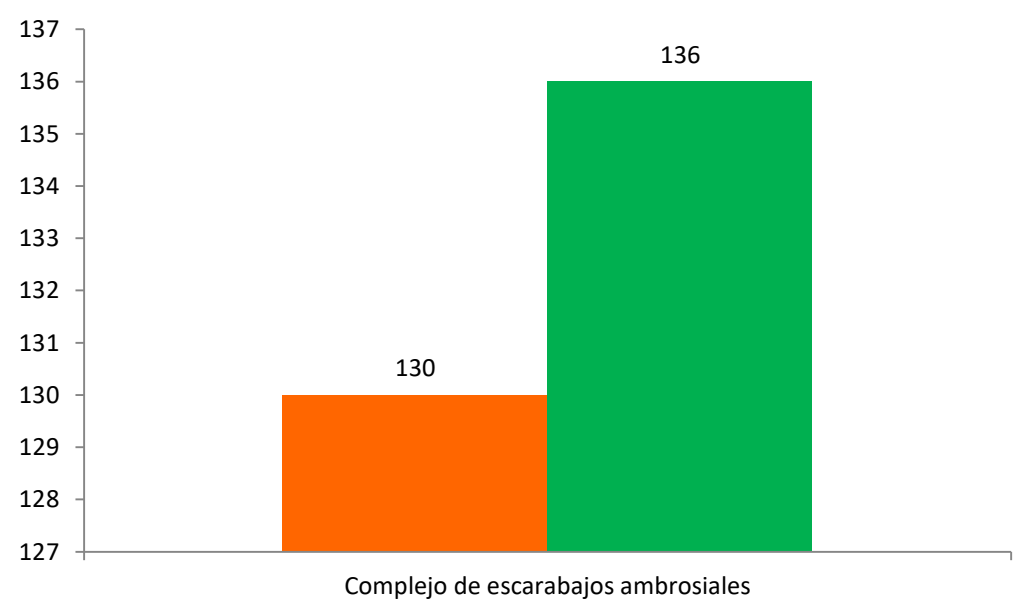


Planta Centinela

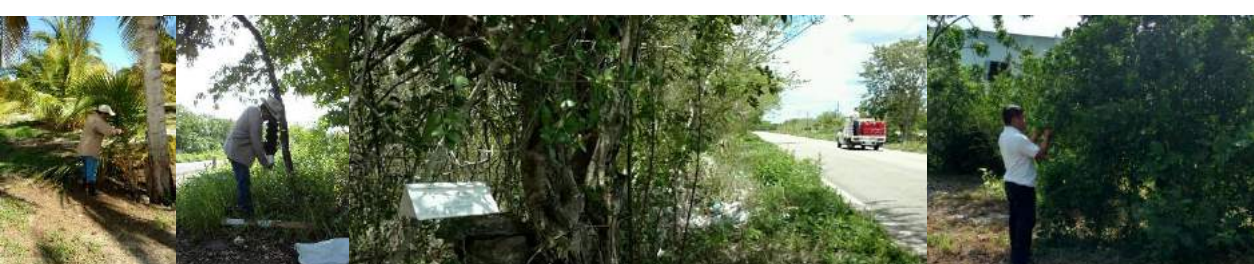
Meta anual	Programado al mes	Realizado al mes
268	130	136

de la meta anual

50.7%



Durante el sexto mes del año se ha logrado un avance en las estrategias operativas del Programa de Vigilancia Epidemiológica Fitosanitaria



43.2% en Rutas de trapeo
39.3% en Rutas de vigilancia
52.3% en Parcelas centinelas
36.3% en Área de exploración
50.7% en Plantas centinelas