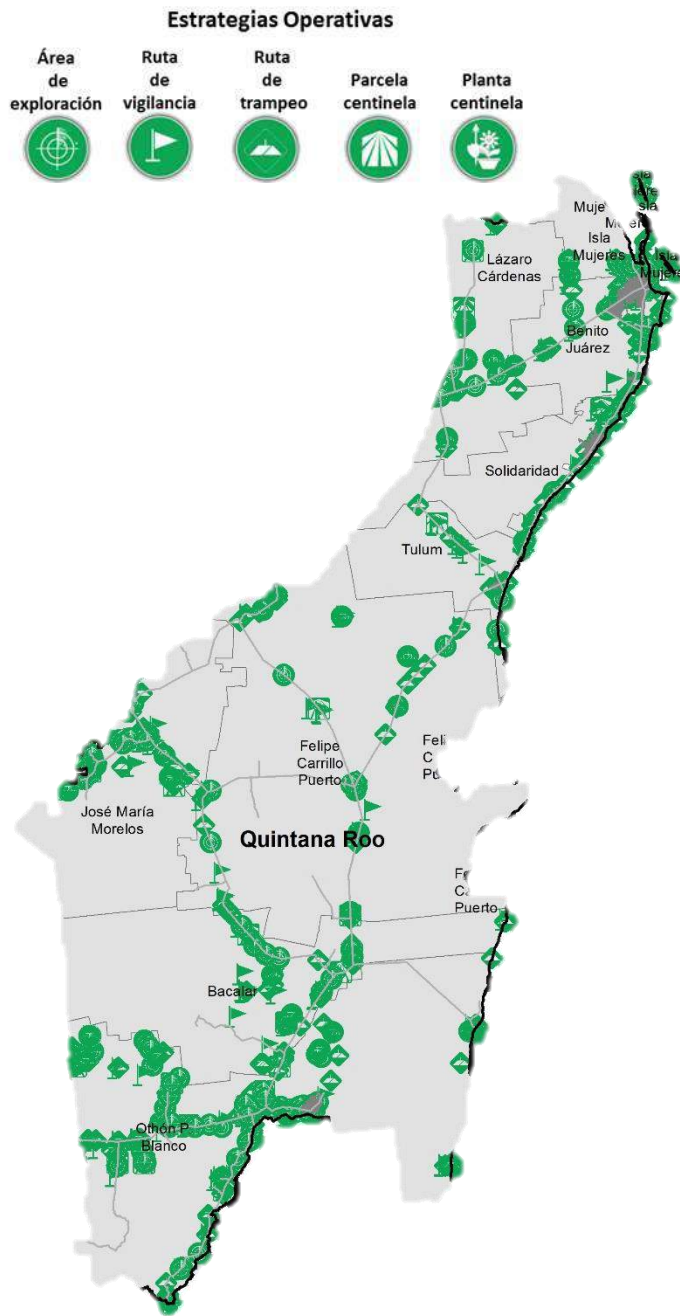


Programa de Vigilancia Epidemiológica Fitosanitaria en el estado de Quintana Roo

Informe de Estrategias Operativas 2017

Recurso autorizado **\$ 4,398,471.00**



Gusano de la mazorca
(*Helicoverpa armigera*)

\$ 187,525.00



Gusano oriental de la hoja
(*Spodoptera litura*)

\$ 203,275.00



Complejo de escarabajos ambrosiales

Barrenador Politago y
Ambrosia del Laurel Rojo \$ 150,275.00



Plagas reglamentadas del plátano

\$ 122,775.00



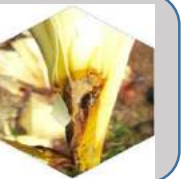
Plagas reglamentadas de los cítricos

\$ 565,525.00



Pudrición del cogollo

(*Phytophthora palmivora*)
\$ 106,525.00



Picudo rojo de las palmas
(*Rhynchophorus ferrugineus*)

\$ 965,566.00



Fusariosis de la piña

(*Fusarium auttiforme*)
\$ 104,025.00



Palomilla del tomate

(*Tuta absoluta*)
\$619,875.00



Palomilla del nopal

(*Cactoblastis cactorum*)
\$ 1,165,025.00



Vigilancia pasiva y gasto
administrativo

\$ 208,080.00

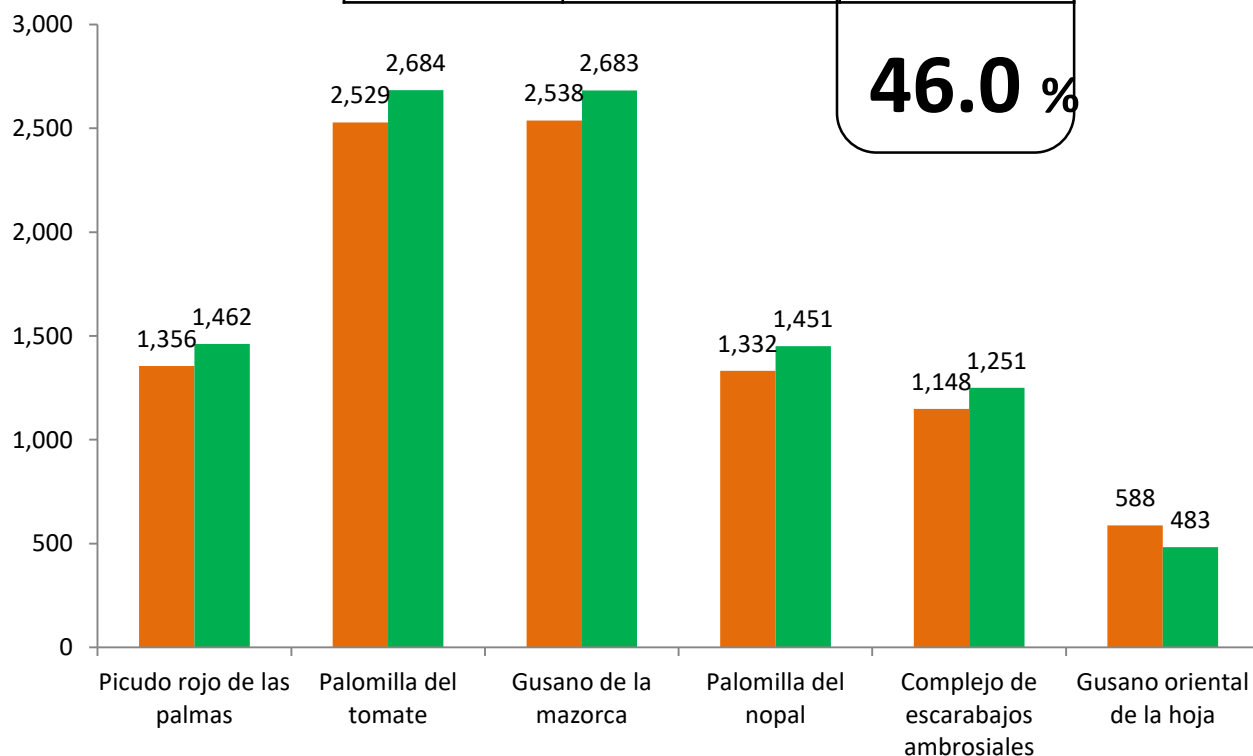
Avance de 2017 Estrategias Operativas

Durante el mes de junio se cumplió el siguiente avance de estrategias operativas del Programa de Vigilancia Epidemiológica Fitosanitaria

Ruta de trampeo

Meta anual	Programado al mes	Realizado al mes
21,781	9,491	10,014

46.0 %



Informe de Estrategias Operativas

Programa de Vigilancia Epidemiológica Fitosanitaria en el estado de Quintana Roo



Rutas de Vigilancia

Meta anual	Programado al mes	Realizado al mes
4,878	2,448	2,479

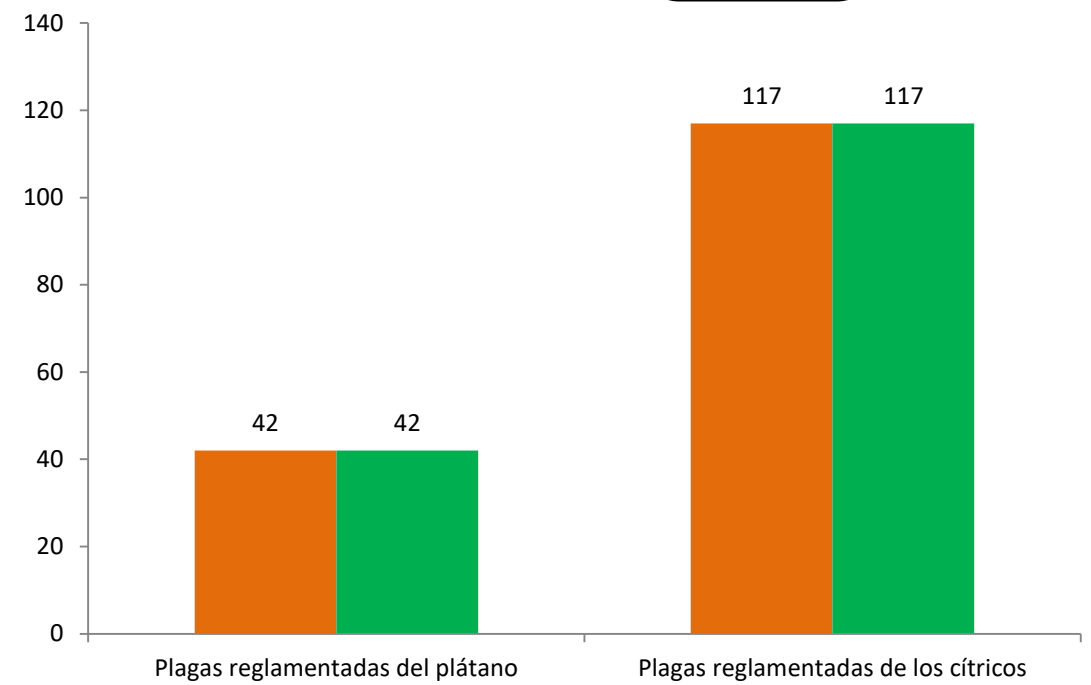
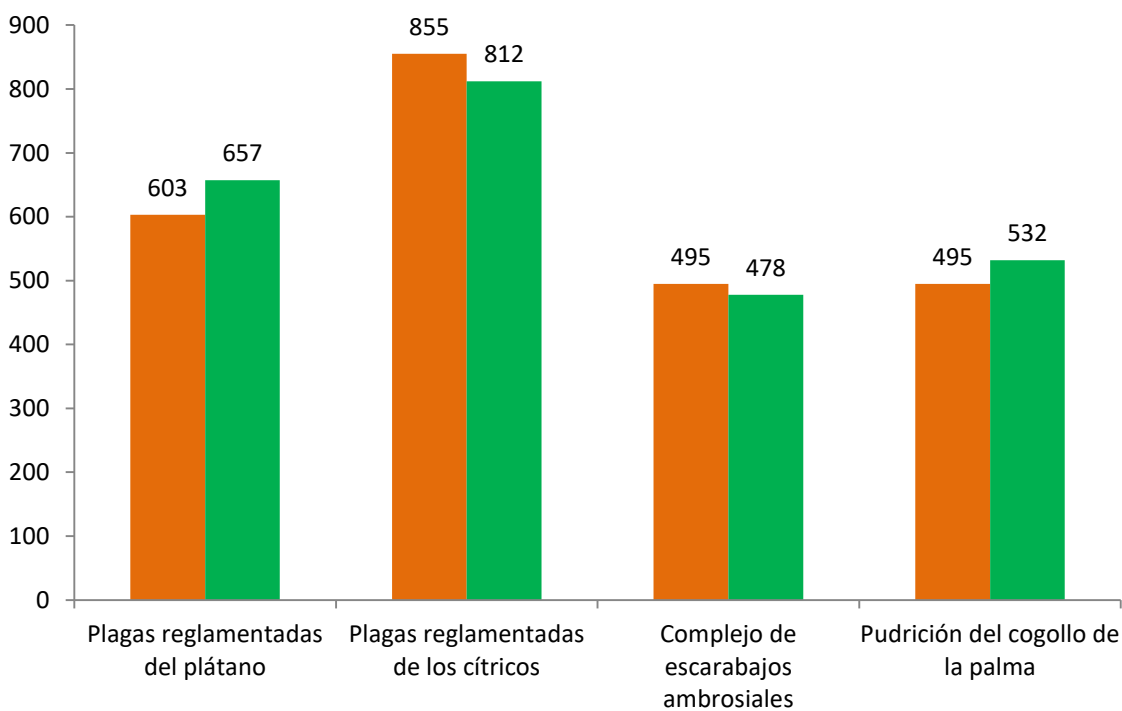
50.8% de la meta anual



Parcela Centinela

Meta anual	Programado al mes	Realizado al mes
345	159	159

46.1% de la meta anual

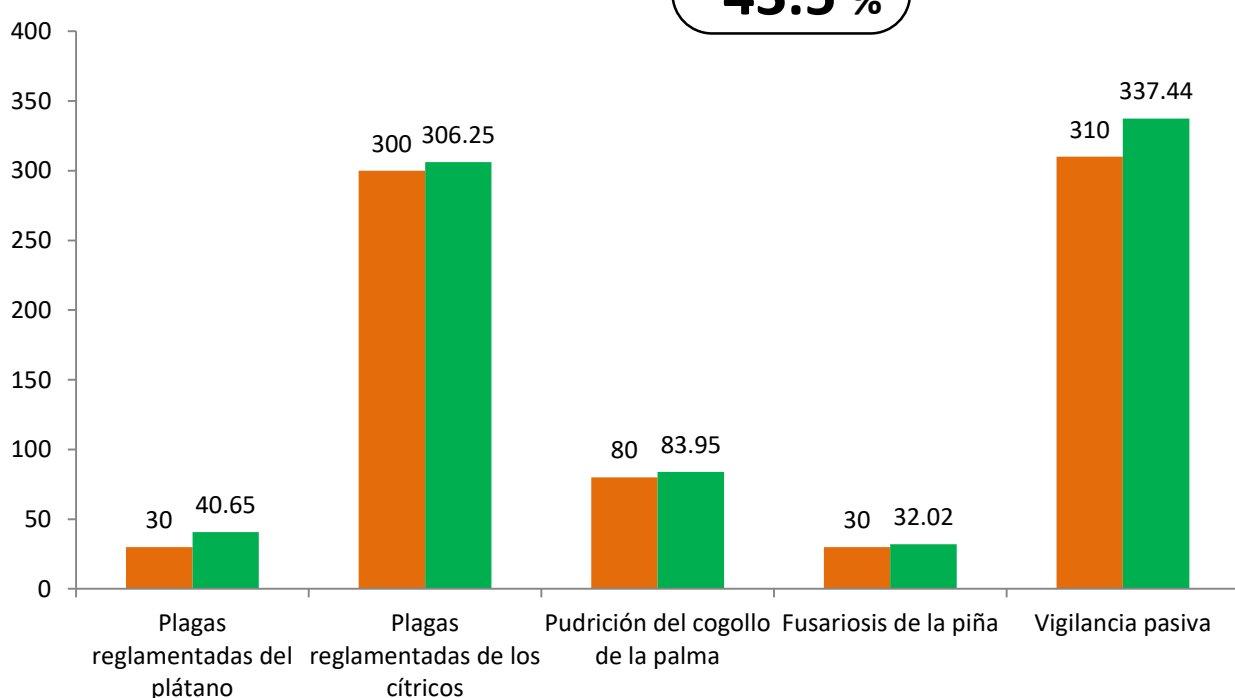


Área de Exploración

Meta anual	Programado al mes	Realizado al mes
1,718	750	800.31
2,670	1,230	1,161

de la meta anual

46.6%
43.5%



Durante el sexto mes del año se ha logrado un avance en las estrategias operativas del Programa de Vigilancia Epidemiológica Fitosanitaria

46.0% en Rutas de trapeo
50.8% en Rutas de vigilancia
46.1% en Parcelas centinelas
46.6% en Área de exploración

