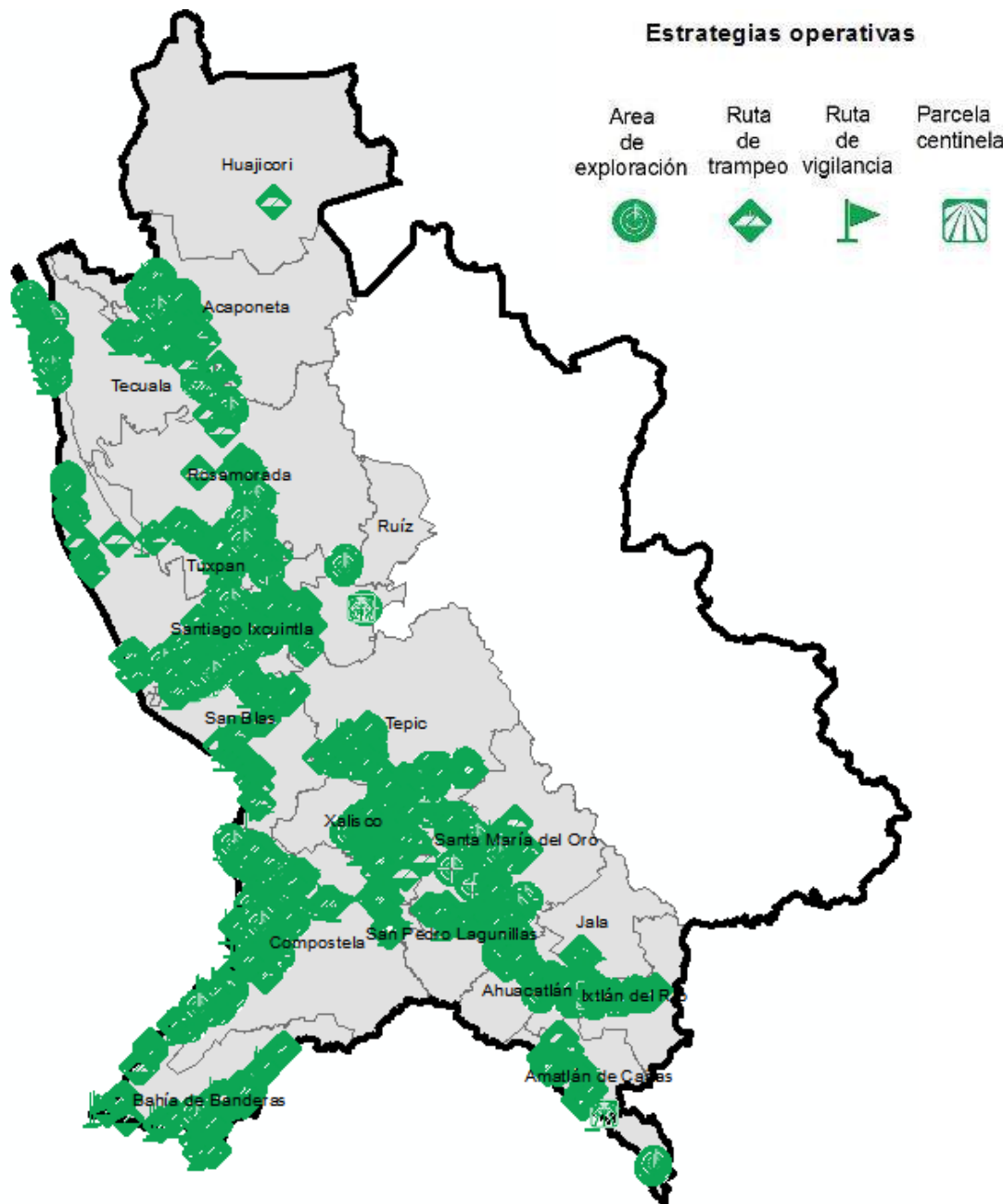


Programa de Vigilancia Epidemiológica Fitosanitaria en el Estado de Nayarit

Informe de Estrategias Operativas 2017

Recurso autorizado \$ 4,422,524.00

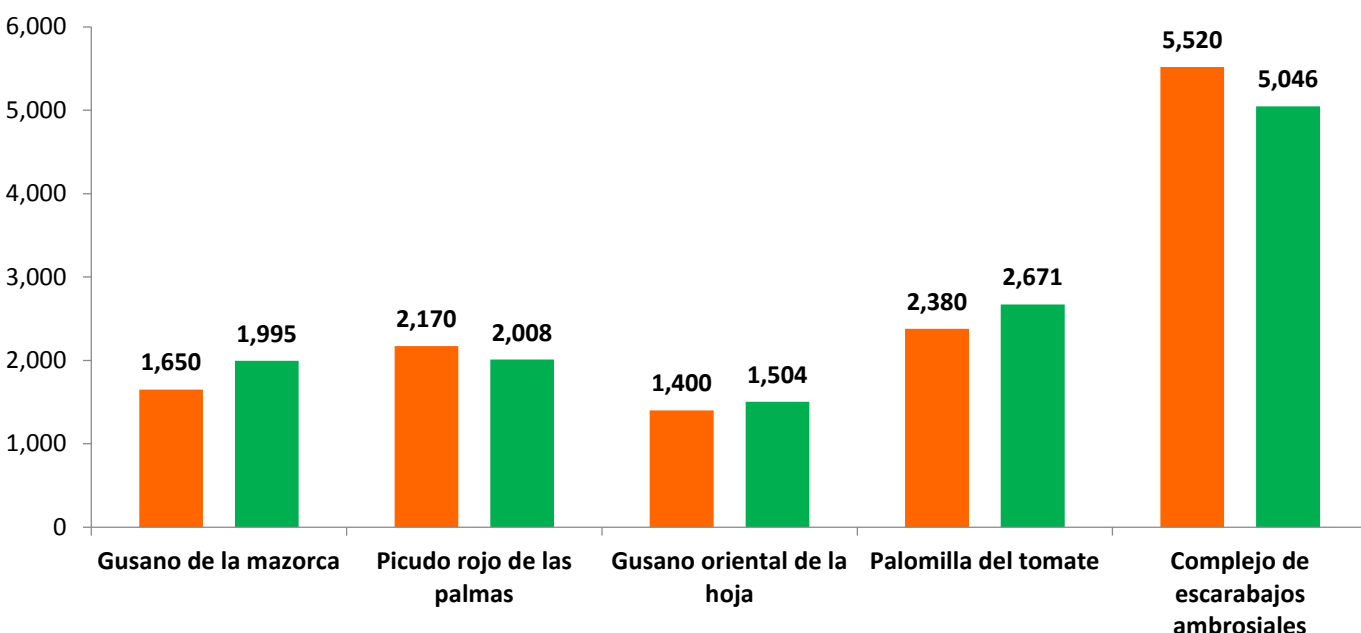


Avance de **2017**
Estrategias Operativas

Al mes de junio se cumplió el siguiente avance de las estrategias operativas del Programa.

Ruta de trampeo (revisiones)		
Meta anual	Programado al mes	Realizado al mes
27,470	13,120	13,224
		48.14%

de la meta anual



Gusano de la mazorca (GM)
(*Helicoverpa armigera*)
\$ 530,278.00

Complejo de escarabajos ambrosiales (CEA)
Escarabajo barrenador polífago
Escarabajo ambrosia del laurel rojo
\$ 616,030.00

Gusano oriental de la hoja (GOH)
(*Spodoptera litura*)
\$ 495,782.00

Quemadura de la hoja (QH)
(*Xylella fastidiosa* subsp. *multiplex*)
\$ 548,618.00

Plagas reglamentadas del plátano (PRPL)
\$ 414,745.00

Plagas reglamentadas de los cítricos (PRC)
\$ 433,140.00

Pudrición del cogollo (PC)
(*Phytophthora palmivora*)
\$ 98,700.00

Fusariosis de la piña (FP)
(*Fusarium guttiforme*)
\$ 62,920.00

Picudo rojo de las palmas (PRP)
(*Rynchophorus ferrugineus*)
\$ 434,642.00

Palomilla del tomate (PT)
(*Tuta absoluta*)
\$ 523,488.00

Vigilancia pasiva (VP) y gasto administrativo \$ 589,068.00

Informe de Estrategias Operativas

Programa de Vigilancia Epidemiológica Fitosanitaria en el estado de Nayarit



Rutas de vigilancia (revisiones)

Meta anual	Programado al mes	Realizado al mes
4,930	2,430	2,328

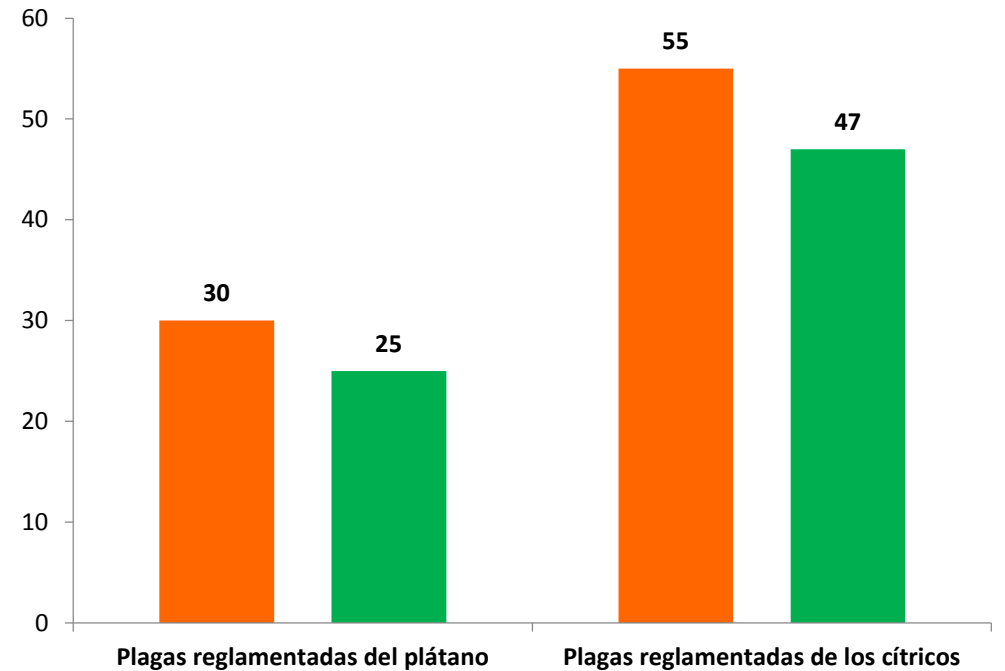
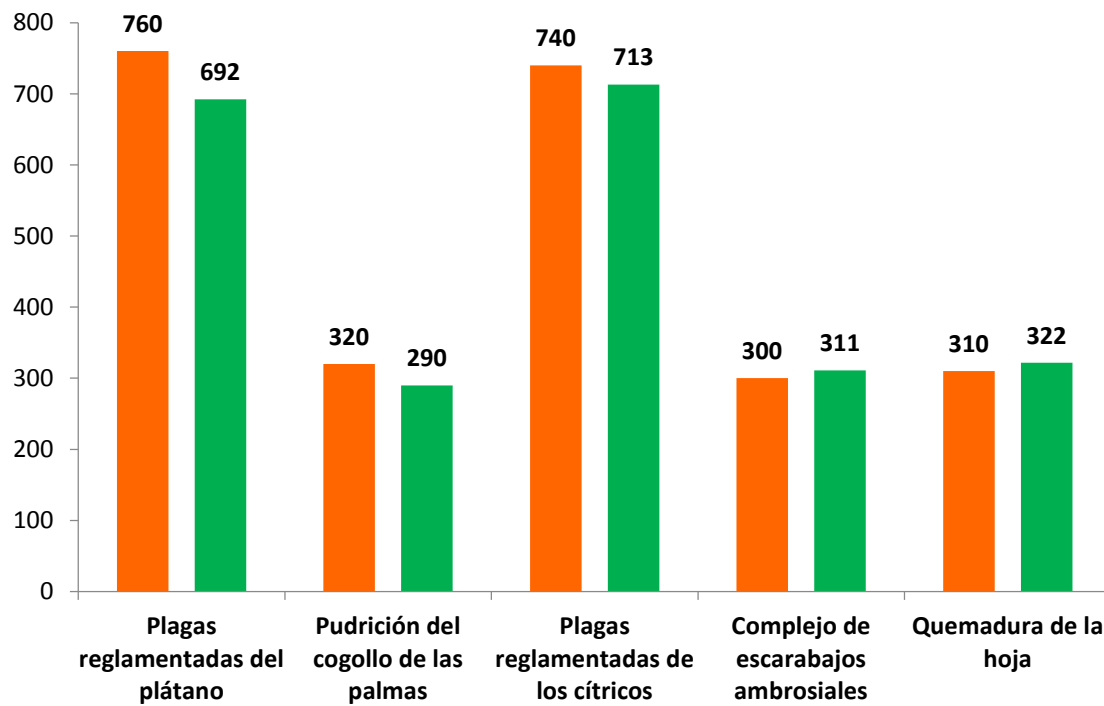
47.22% de la meta anual



Parcelas centinela (revisiones)

Meta anual	Programado al mes	Realizado al mes
170	85	72

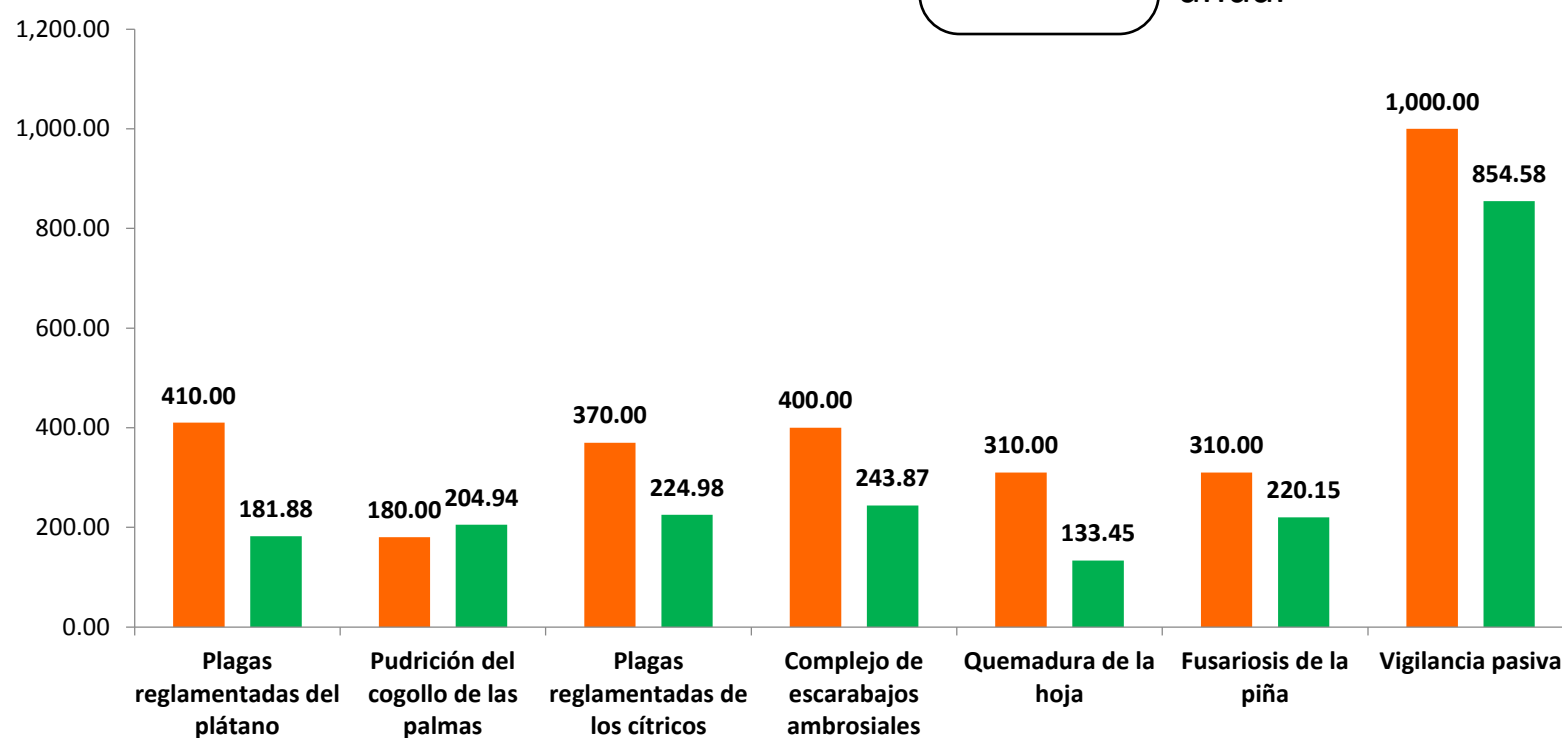
42.35% de la meta anual



Área de exploración (Ha)

Meta anual	Programado al mes	Realizado al mes
5,830	2,980	2,063.85

35.40% de la meta anual



Durante el sexto mes del año se ha logrado un avance en las estrategias operativas del Programa de Vigilancia Epidemiológica Fitosanitaria



48.14% en Rutas de trampeo
47.22% en Rutas de vigilancia
42.35% en Parcelas centinela
35.40% en Área de exploración