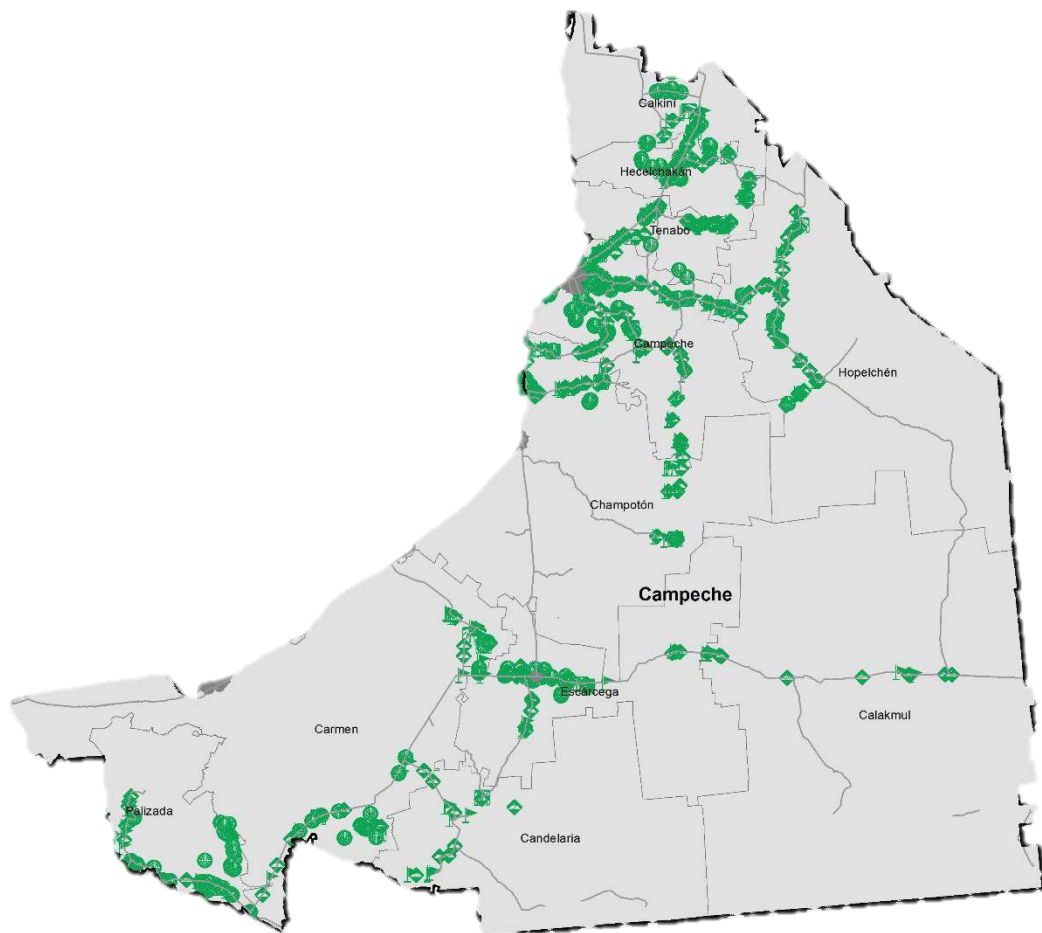


# Programa de Vigilancia Epidemiológica Fitosanitaria en el estado de Campeche

Recurso autorizado **\$ 4,157,657.00**

## Informe de Estrategias Operativas 2017



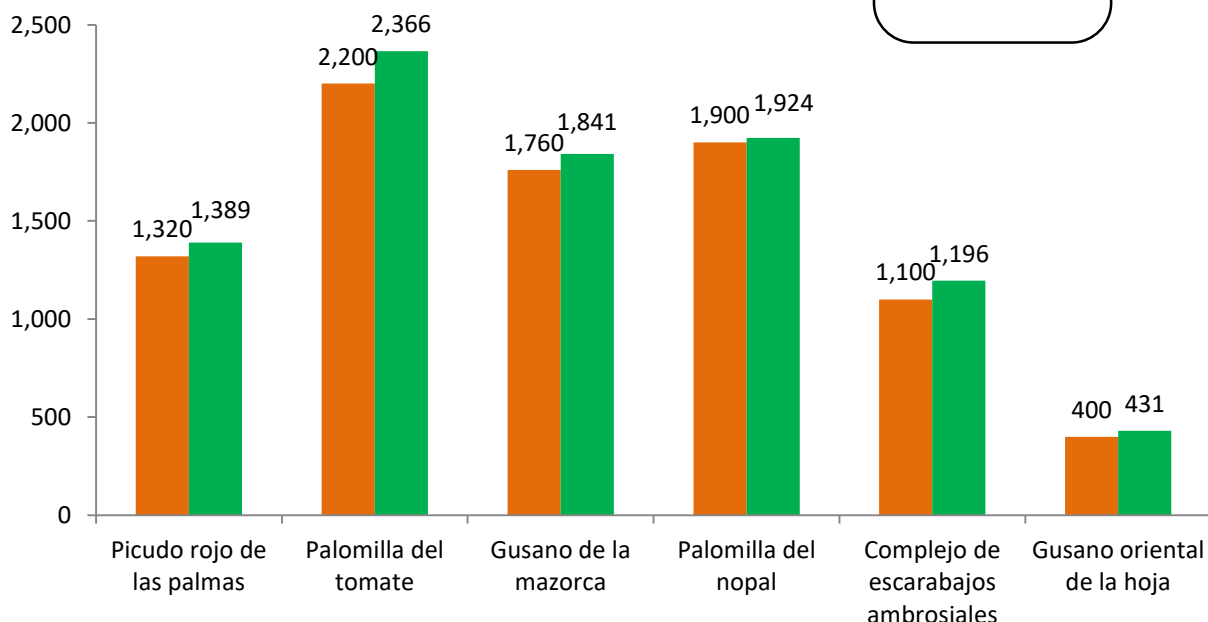
### Avance de **2017** Estrategias Operativas

Durante el mes de junio se cumplió el siguiente avance de estrategias operativas del Programa de Vigilancia Epidemiológica Fitosanitaria

**Ruta de trapeo**

Meta anual	Programado al mes	Realizado al mes
21,580	8,680	9,147

**42.4%** de la meta anual



**Gusano de la mazorca**  
(*Helicoverpa armigera*)  
\$ 650,018.00

**Complejo de escarabajos ambrosiales**  
Barrenador Polífago y  
Ambrosia del Laurel Rojo \$ 267,454.00

**Plagas reglamentadas del plátano**  
\$ 156,000.00

**Plagas reglamentadas de los cítricos**  
\$ 425,713.00

**Pudrición del cogollo**  
(*Phytophthora palmivora*)  
\$ 426,398.00

**Picudo rojo de las palmas**  
(*Rhynchophorus ferrugineus*)  
\$ 533,618.00

**Fusariosis de la piña**  
(*Fusarium guttiforme*)  
\$ 143,312.00

**Gusano oriental de la hoja**  
(*Spodoptera litura*)  
\$ 419,686.00

**Palomilla del tomate**  
(*Tuta absoluta*)  
\$ 593,111.00

**Palomilla del nopal**  
(*Cactoblastis cactorum*)  
\$ 343,472.00

**Vigilancia pasiva y gasto administrativo**  
\$ 198,875.00

## Informe de Estrategias Operativas

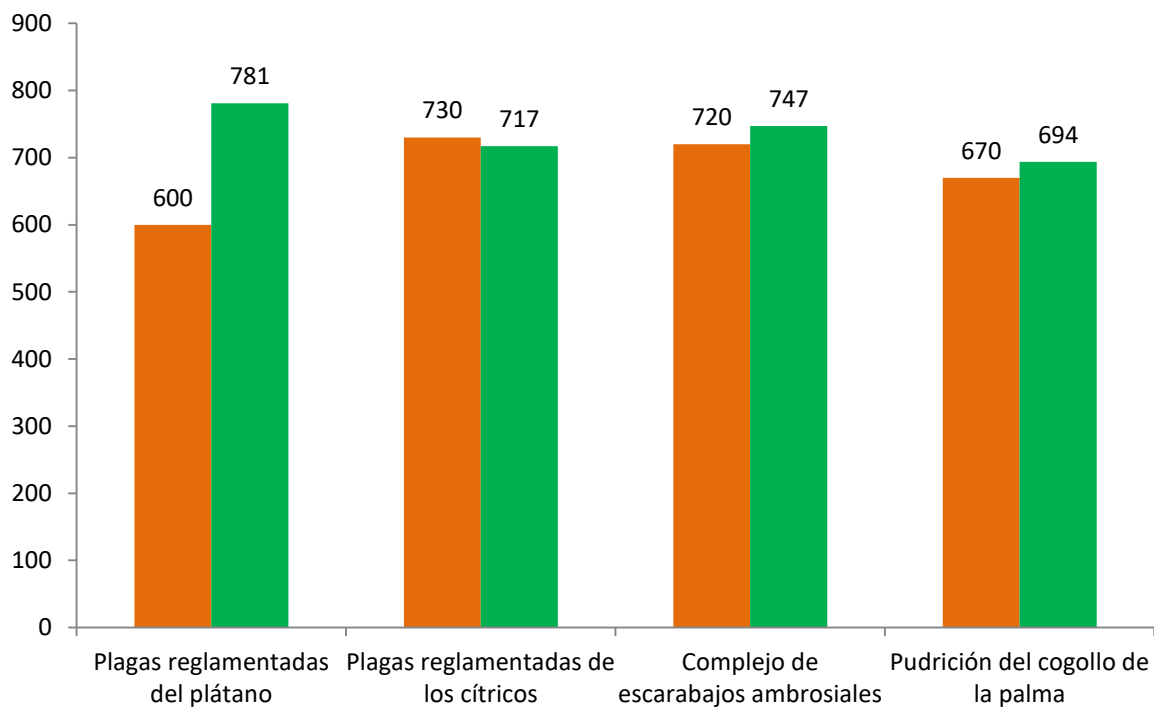
## Programa de Vigilancia Epidemiológica Fitosanitaria en el estado de Campeche



### Rutas de Vigilancia

Meta anual	Programado al mes	Realizado al mes
5,720	2,720	2,939

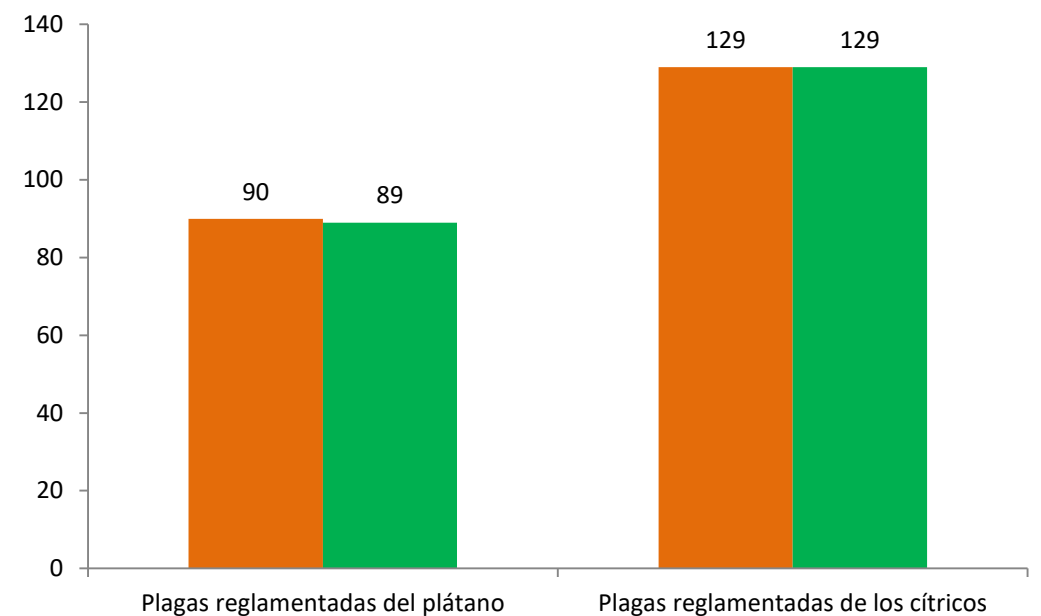
**51.4%** de la meta anual



### Parcela Centinela

Meta anual	Programado al mes	Realizado al mes
462	219	218

**47.2%** de la meta anual

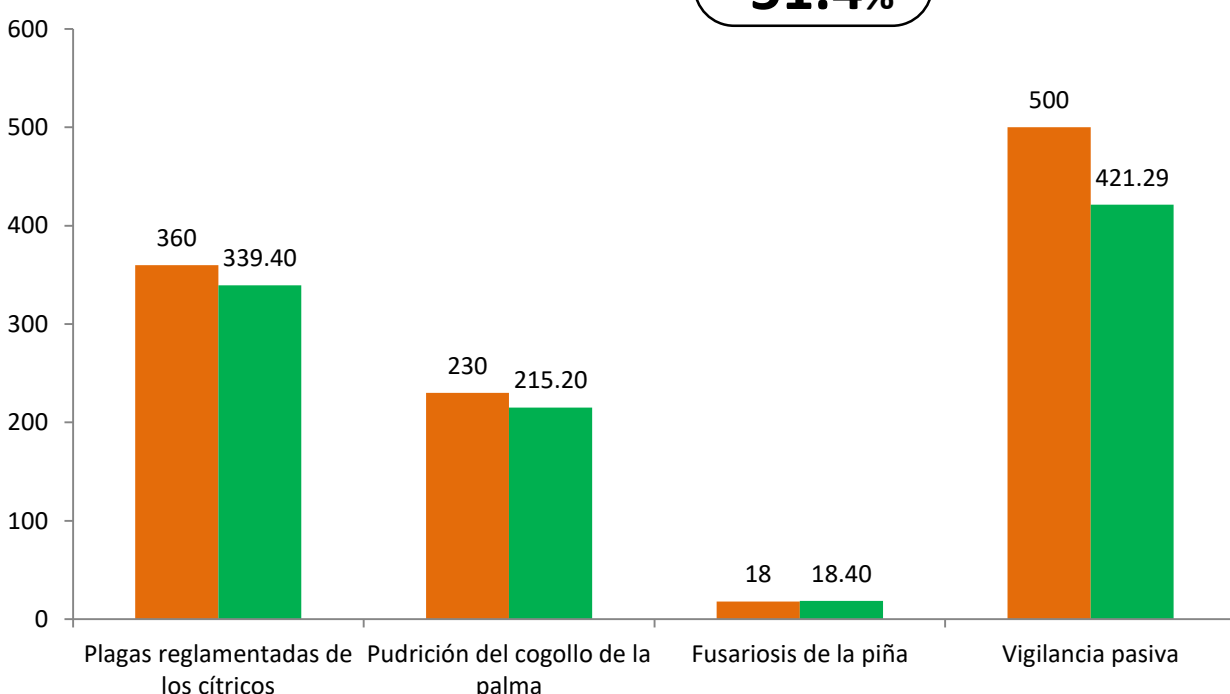


### Área de Exploración

Meta anual	Programado al mes	Realizado al mes
2,836	1,108	994.29
4,400	2,200	2,262

de la meta anual

**35.1%**  
**51.4%**

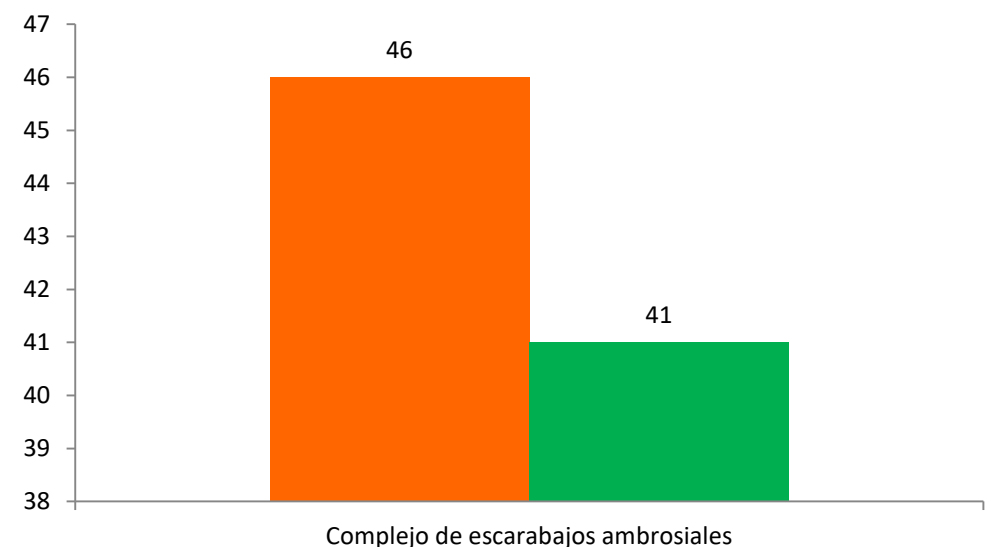


### Planta Centinela

Meta anual	Programado al mes	Realizado al mes
90	46	41

de la meta anual

**45.6%**



Durante el sexto mes del año se ha logrado un avance en las estrategias operativas del Programa de Vigilancia Epidemiológica Fitosanitaria

- 42.4%** en Rutas de trampeo
- 51.4%** en Rutas de vigilancia
- 47.2%** en Parcelas centinelas
- 45.6%** en Plantas centinela
- 35.1%** en Área de exploración

