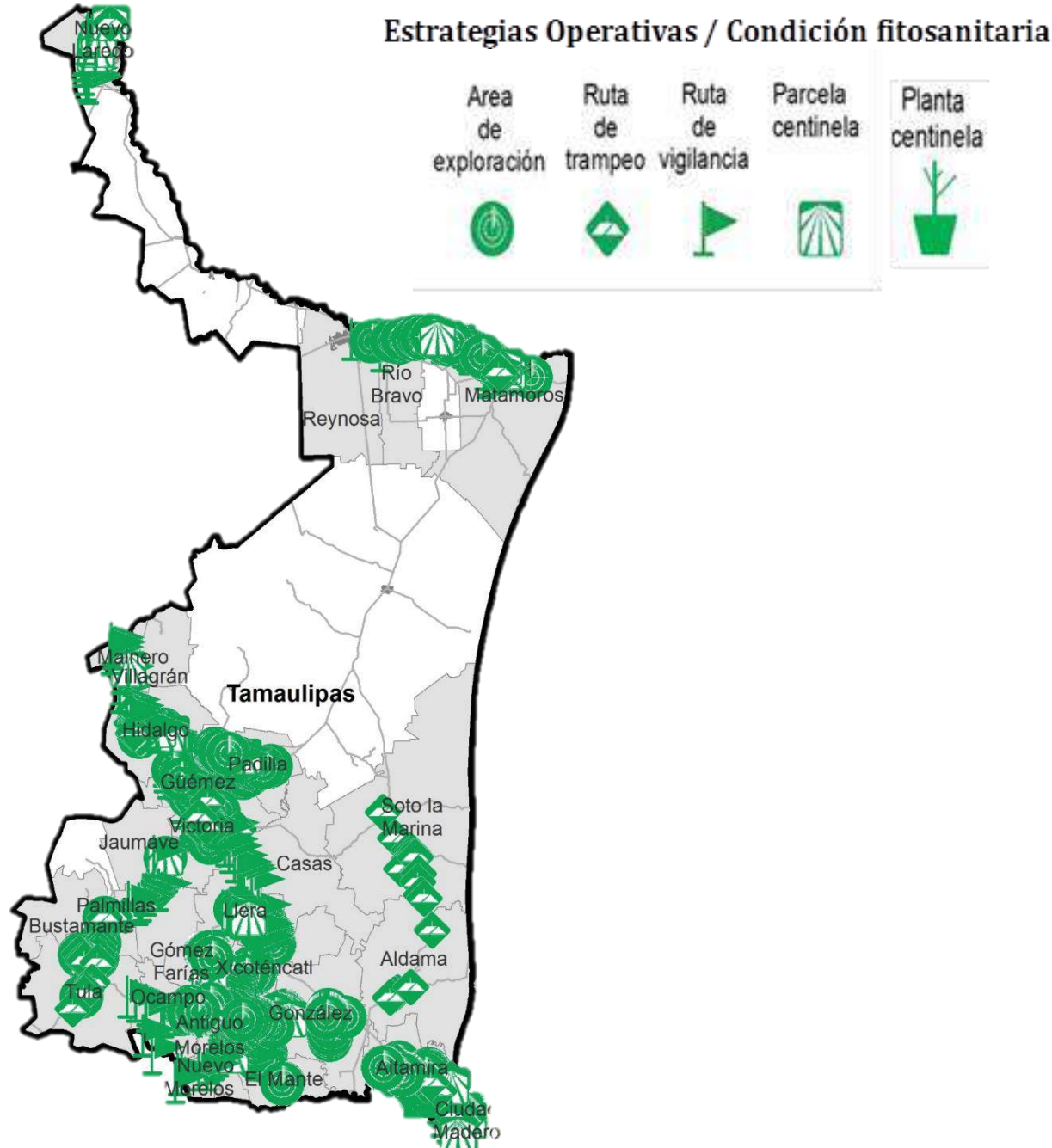


Programa de Vigilancia Epidemiológica Fitosanitaria en el Estado de Tamaulipas

Informe de Estrategias Operativas 2017



Avance de **2017**
Estrategias Operativas

Al mes de mayo se cumplió el siguiente avance de estrategias operativas del Programa de Vigilancia Epidemiológica Fitosanitaria

Ruta de trapeo (revisiones)		
Meta anual	Programado al mes	Realizado al mes
42,488	18,286	14,943
35.17 % de la meta anual		

Recurso autorizado **\$ 5,549,523.00**

- 

Gusano de la mazorca
(*Helicoverpa armigera*)
\$ 251,454.00
- 

Picudo rojo de las palmas
(*Rhynchophorus ferrugineus*)
\$ 363,035.00
- 

Gorgojo Khapra
(*Trogoderma granarium*)
\$ 62,008.00
- 

Carbón parcial del trigo
(*Tilletia indica*)
\$ 38,100.00
- 

Roya negra del tallo de trigo
(*Puccinia graminis f. sp. tritici*)
raza Ug99
\$ 34,400.00
- 

Palomilla del tomate
(*Tuta absoluta*)
\$ 734,257.00
- 

Palomilla del nopal
(*Cactoblastis cactorum*)
\$ 1,479,183.00
- 

Roya asiática de la soya
(*Phakopsora pachirri*)
\$ 85,000.00
- 

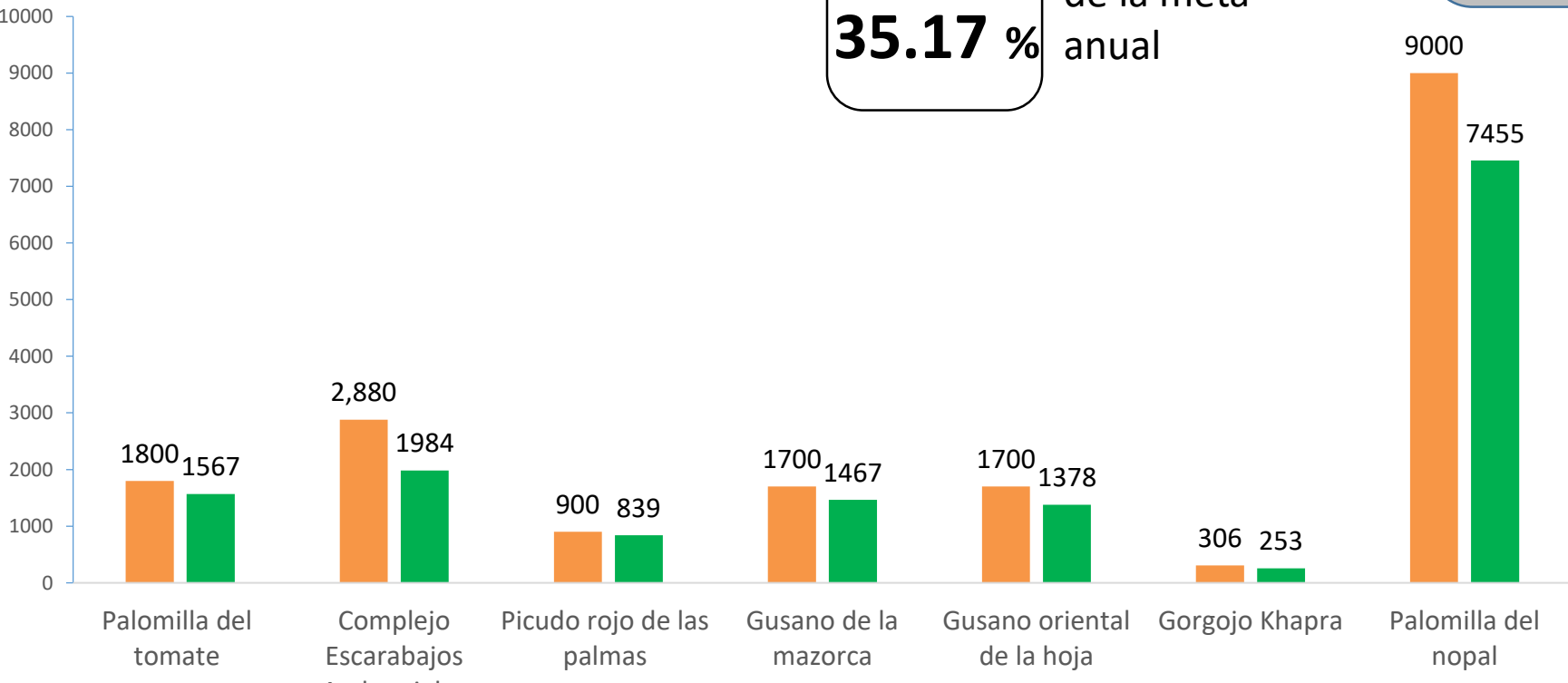
Complejo de escarabajos ambrosiales
Escarabajo ambrosia del laurel rojo (*Xyleborus glabratus*-*Raffaelea lauricola*)
Escarabajo barrenador polífago (*Euwallacea sp.*-*Fusarium euwallaceae*)
\$ 994,761.00
- 

Gusano oriental de la hoja
(*Spodoptera litura*)
\$ 442,928.00
- 

Plagas reglamentadas de los cítricos
Cancro de los cítricos (*Xanthomonas citri*)
Clorosis variegada de los cítricos (*Xylella fastidiosa subsp. pauca*)
Leprosis de los cítricos (*Citrus leprosis virus*)
Mancha negra de los cítricos (*Guignardia citricarpa-Phyllosticta citricarpa*)
\$ 960,847.00

Vigilancia pasiva y gasto administrativo

\$ 103,550.00



Informe de Estrategias Operativas

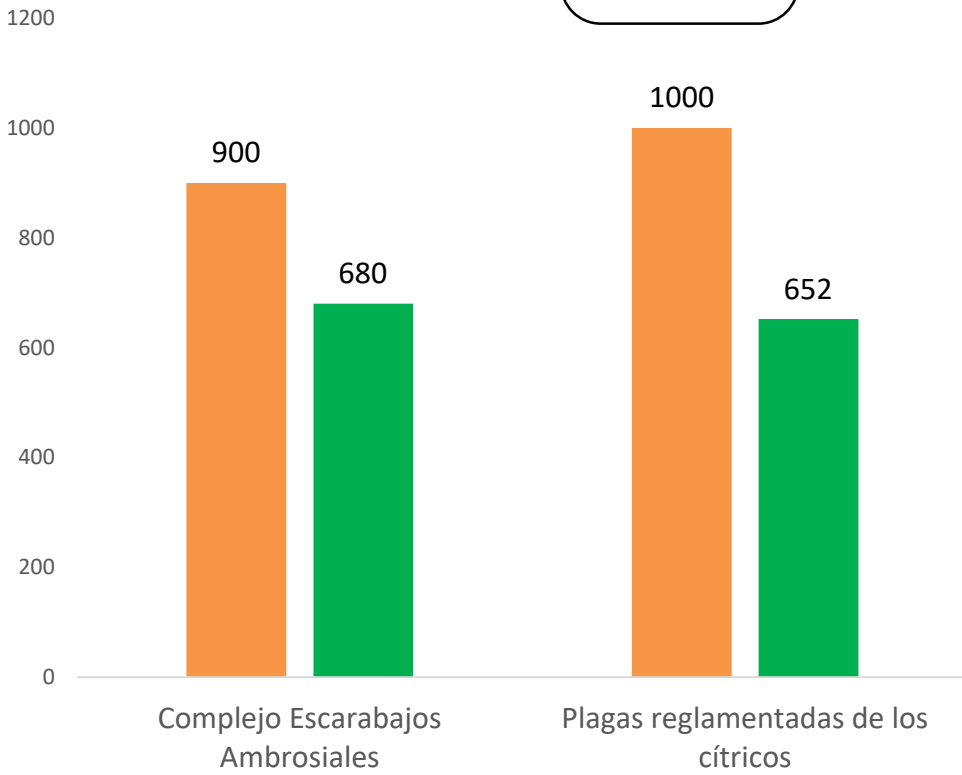
Programa de Vigilancia Epidemiológica Fitosanitaria en el Estado de Tamaulipas



Ruta de vigilancia (revisiones)

Meta anual	Programado al mes	Realizado al mes
4,450	1,900	1,332

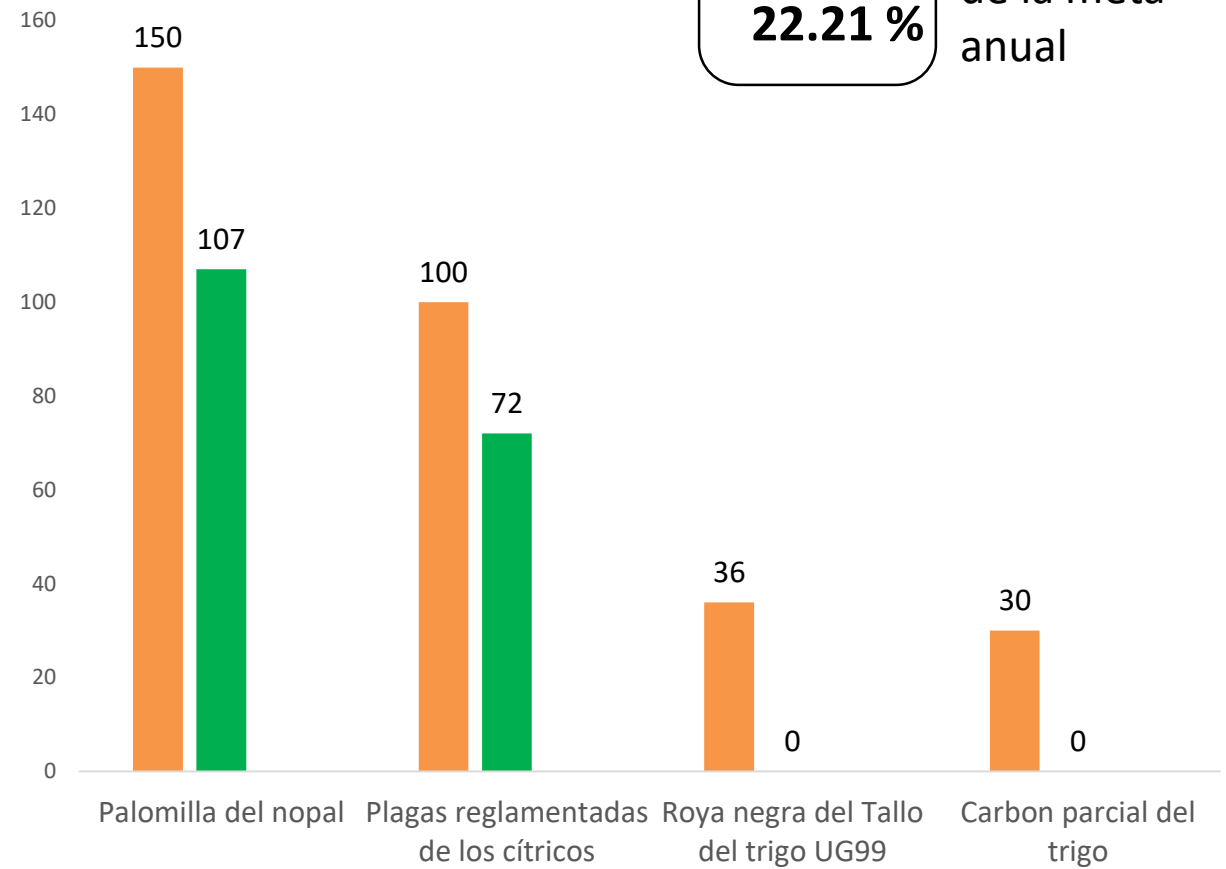
29.93 % de la meta anual



Parcela centinela (revisiones)

Meta anual	Programado al mes	Realizado al mes
809	316	179

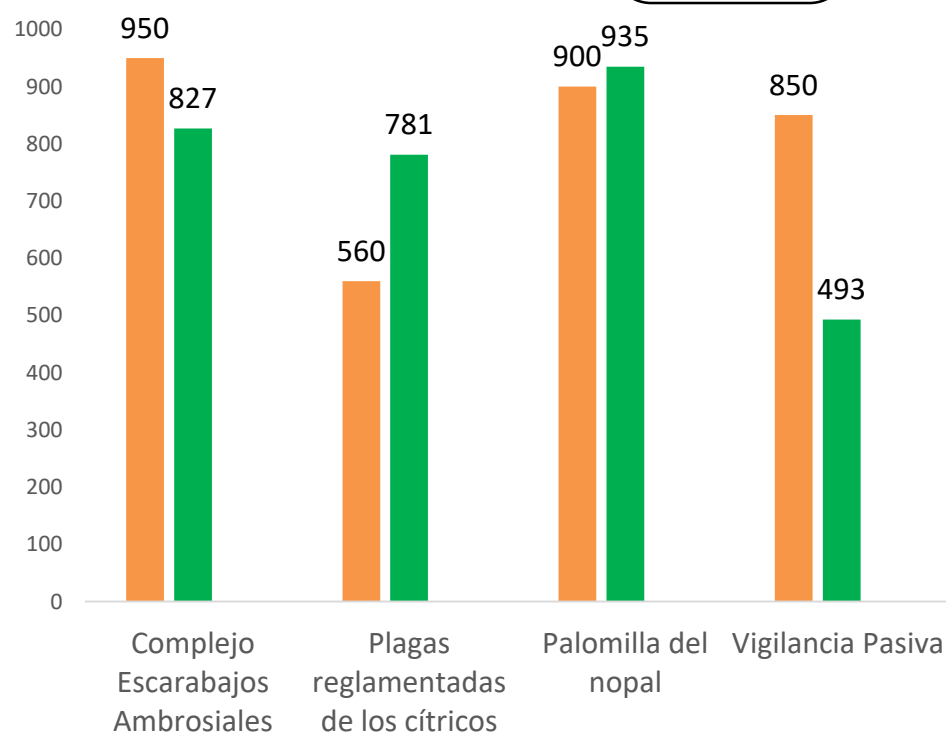
22.21 % de la meta anual



Exploración puntual (sitios explorados)

Meta anual	Programado al mes	Realizado al mes
7,640	3,260	3,036

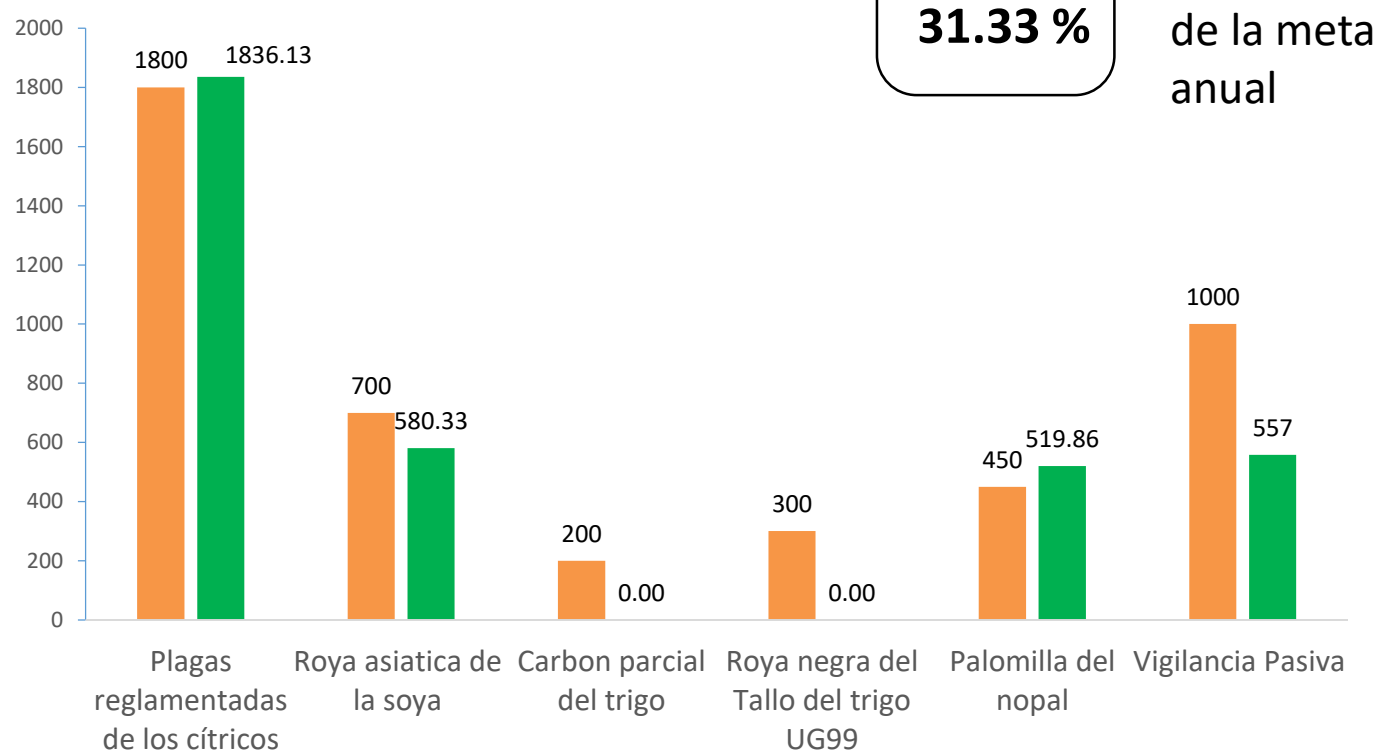
39.74 %



Exploración en áreas comerciales (Ha)

Meta anual	Programado al mes	Realizado al mes
11,150	4,450	3,493.79

31.33 % de la meta anual



Durante el quinto mes del año se ha logrado un avance en las estrategias operativas del Programa de Vigilancia Epidemiológica Fitosanitaria



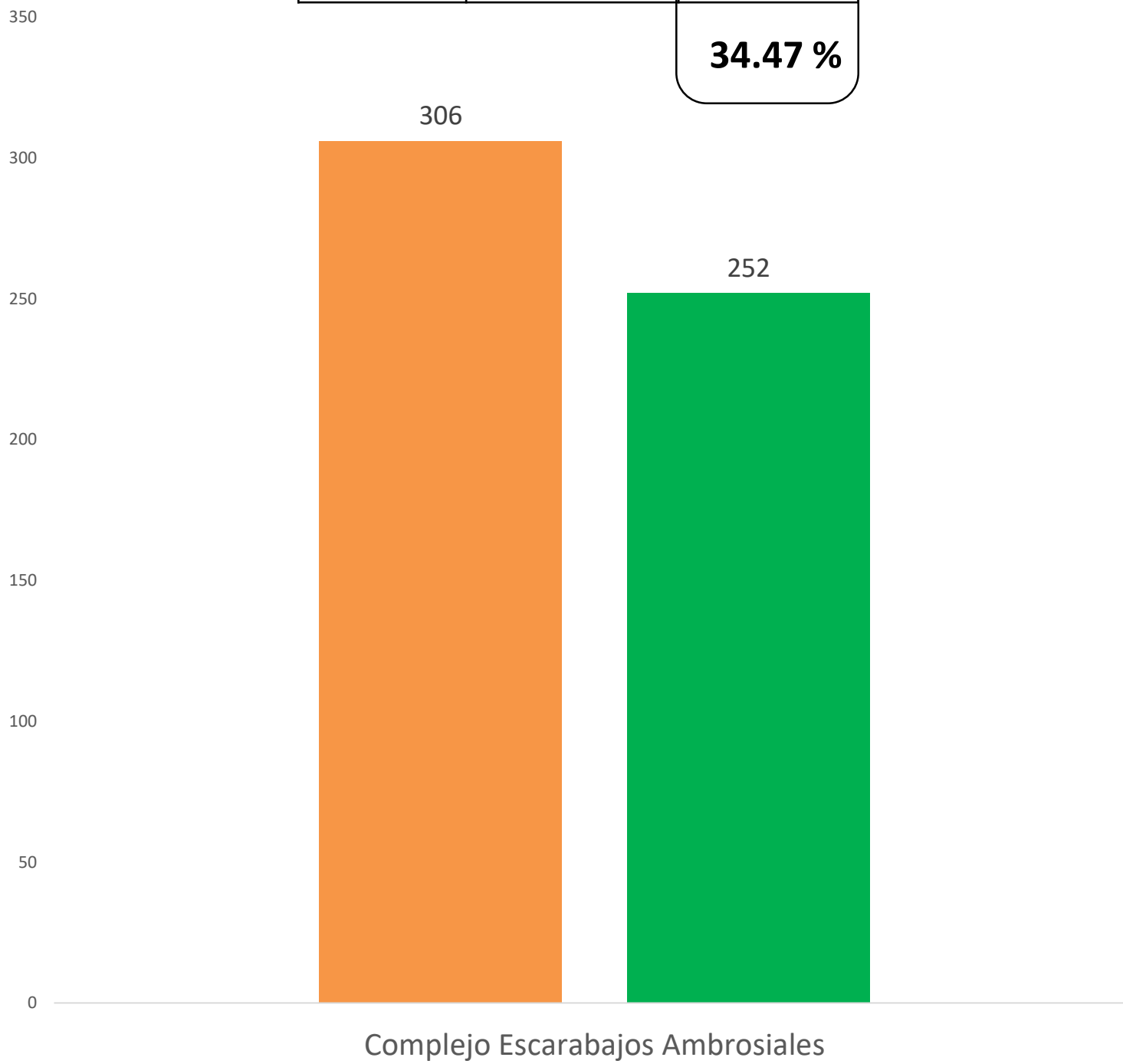
35.17 % en Rutas de trampeo
22.21 % en Parcelas centinelas
39.74 % en Exploración puntual
31.33 % en Exploración en áreas comerciales
34.47 % en Plantas centinela



**Planta centinela
(Revisiones)**

Meta anual	Programado al mes	Realizado al mes
731	306	252

34.47 %



Durante el quinto mes del año se ha logrado un avance en las estrategias operativas del Programa de Vigilancia Epidemiológica Fitosanitaria



- 35.17 %** en Rutas de trampeo
- 22.21 %** en Parcelas centinelas
- 39.74 %** en Exploración puntual
- 31.33 %** en Exploración en áreas comerciales
- 34.47 %** en Plantas centinela