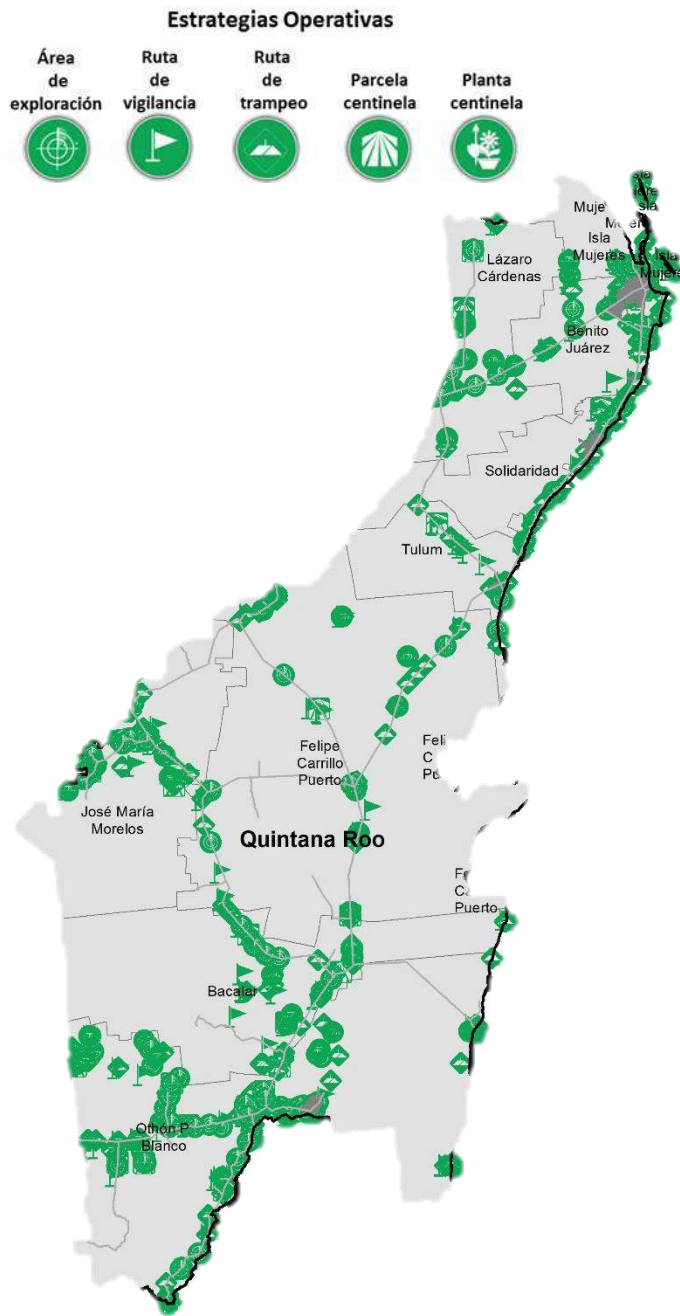


Programa de Vigilancia Epidemiológica Fitosanitaria en el estado de Quintana Roo

Informe de Estrategias Operativas 2017

Recurso autorizado **\$ 4,398,471.00**



Gusano de la mazorca
(*Helicoverpa armigera*)

\$ 187,525.00



Gusano oriental de la hoja
(*Spodoptera litura*)

\$ 203,275.00



Complejo de escarabajos ambrosiales

Barrenador Politago y
Ambrosia del Laurel Rojo \$ 150,275.00



Plagas reglamentadas del plátano

\$ 122,775.00



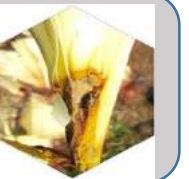
Plagas reglamentadas de los cítricos

\$ 565,525.00



Pudrición del cogollo

(*Phytophthora palmivora*)
\$ 106,525.00



Picudo rojo de las palmas
(*Rhynchophorus ferrugineus*)

\$ 965,566.00



Fusariosis de la piña

(*Fusarium auttiforme*)
\$ 104,025.00



Palomilla del tomate

(*Tuta absoluta*)
\$619,875.00



Palomilla del nopal

(*Cactoblastis cactorum*)
\$ 1,165,025.00



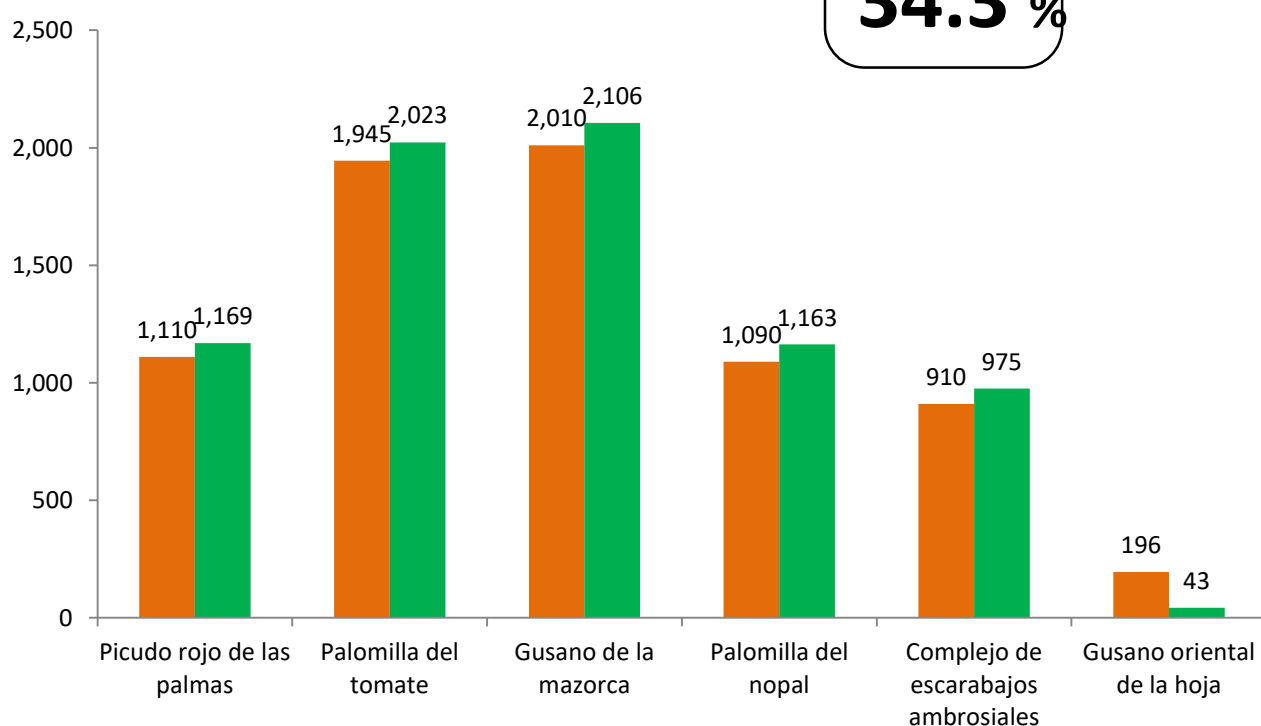
Vigilancia pasiva y gasto
administrativo

\$ 208,080.00

Avance de 2017 Estrategias Operativas

Durante el mes de mayo se cumplió el siguiente avance de estrategias operativas del Programa de Vigilancia Epidemiológica Fitosanitaria

Meta anual	Programado al mes	Realizado al mes
21,781	7,261	7,479
34.3 %		



Informe de Estrategias Operativas

Programa de Vigilancia Epidemiológica Fitosanitaria en el estado de Quintana Roo



Rutas de Vigilancia

Meta anual	Programado al mes	Realizado al mes
4,878	1,962	1,946

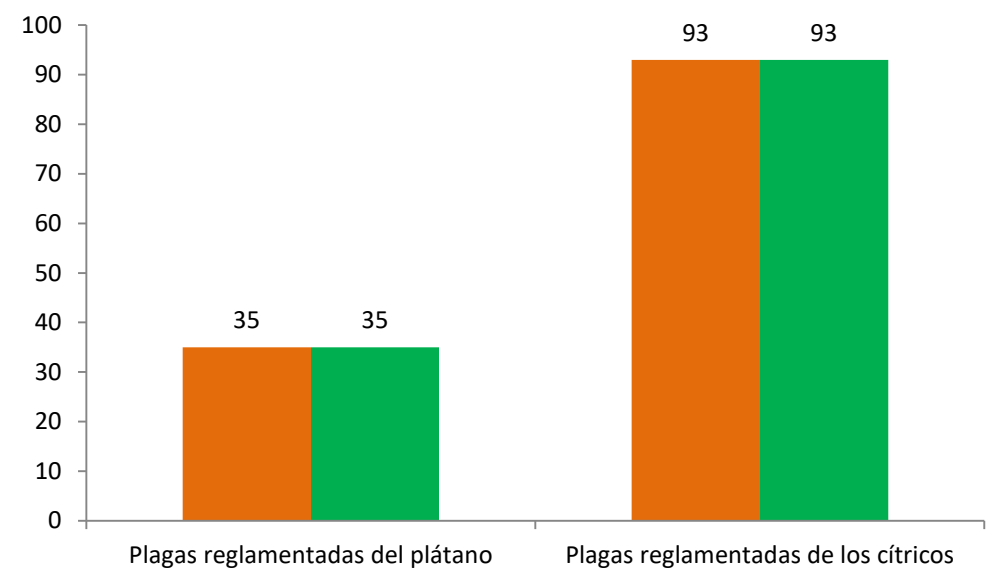
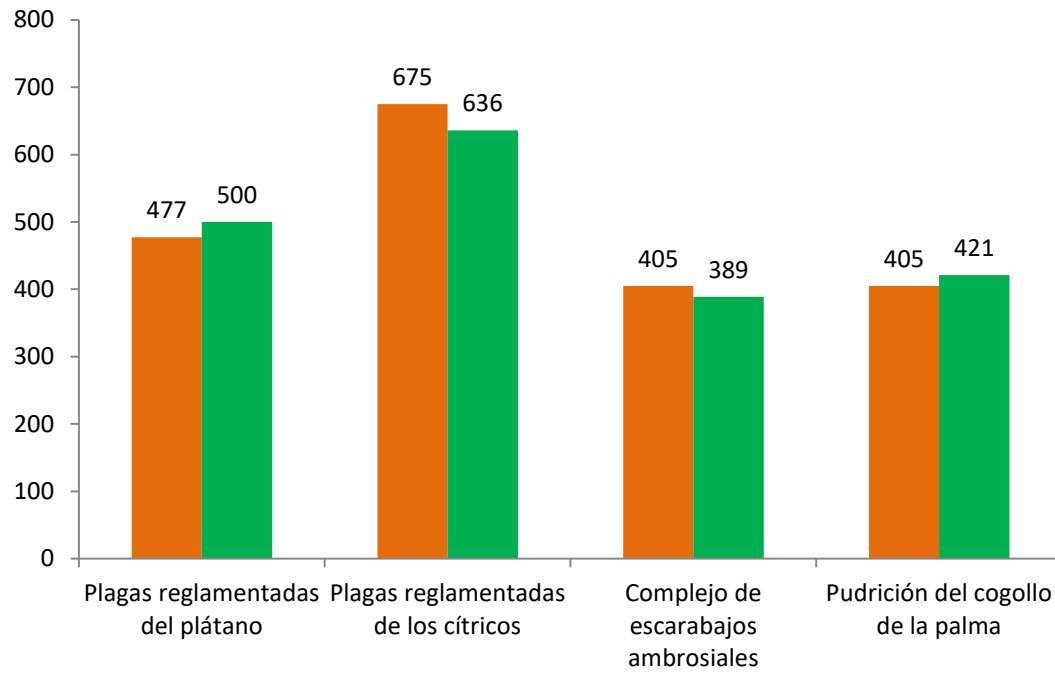
39.9% de la meta anual



Parcela Centinela

Meta anual	Programado al mes	Realizado al mes
345	128	128

37.1% de la meta anual



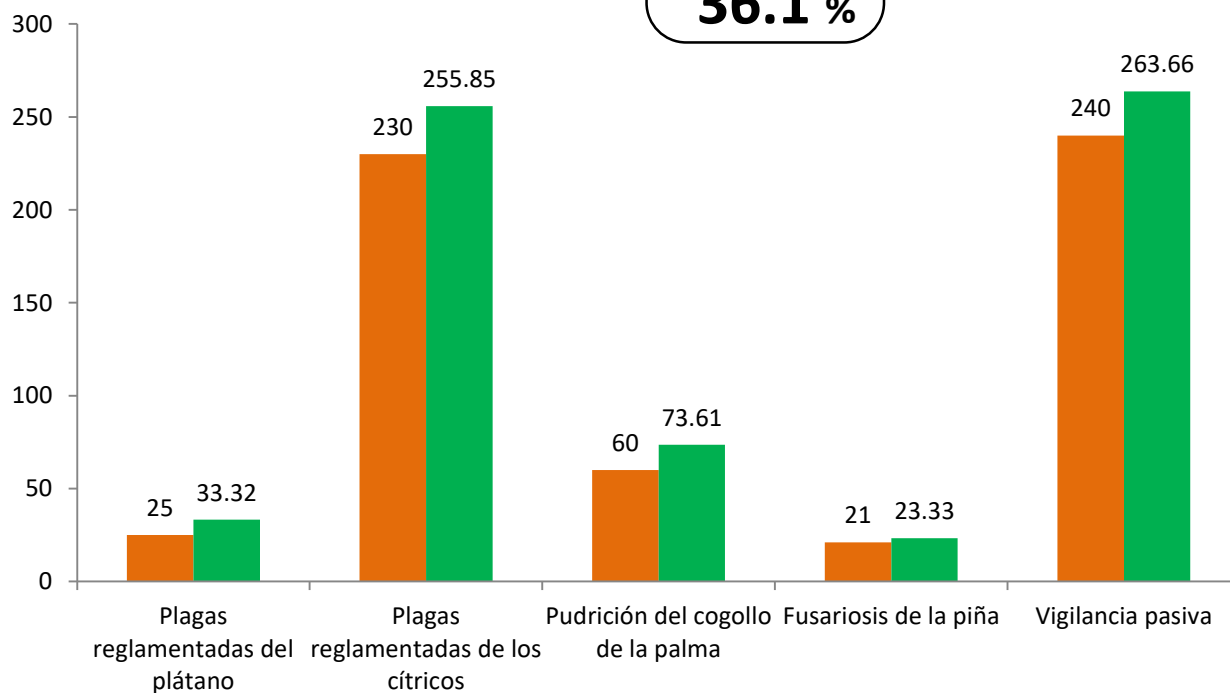
Área de Exploración

Meta anual	Programado al mes	Realizado al mes
1,718	576	649.77
2,670	930	965

de la meta anual

37.8%

36.1%



Durante el quinto mes del año se ha logrado un avance en las estrategias operativas del Programa de Vigilancia Epidemiológica Fitosanitaria

39.9% en Rutas de trampeo

39.9% en Rutas de vigilancia

37.1% en Parcelas centinelas

37.8% en Área de exploración

