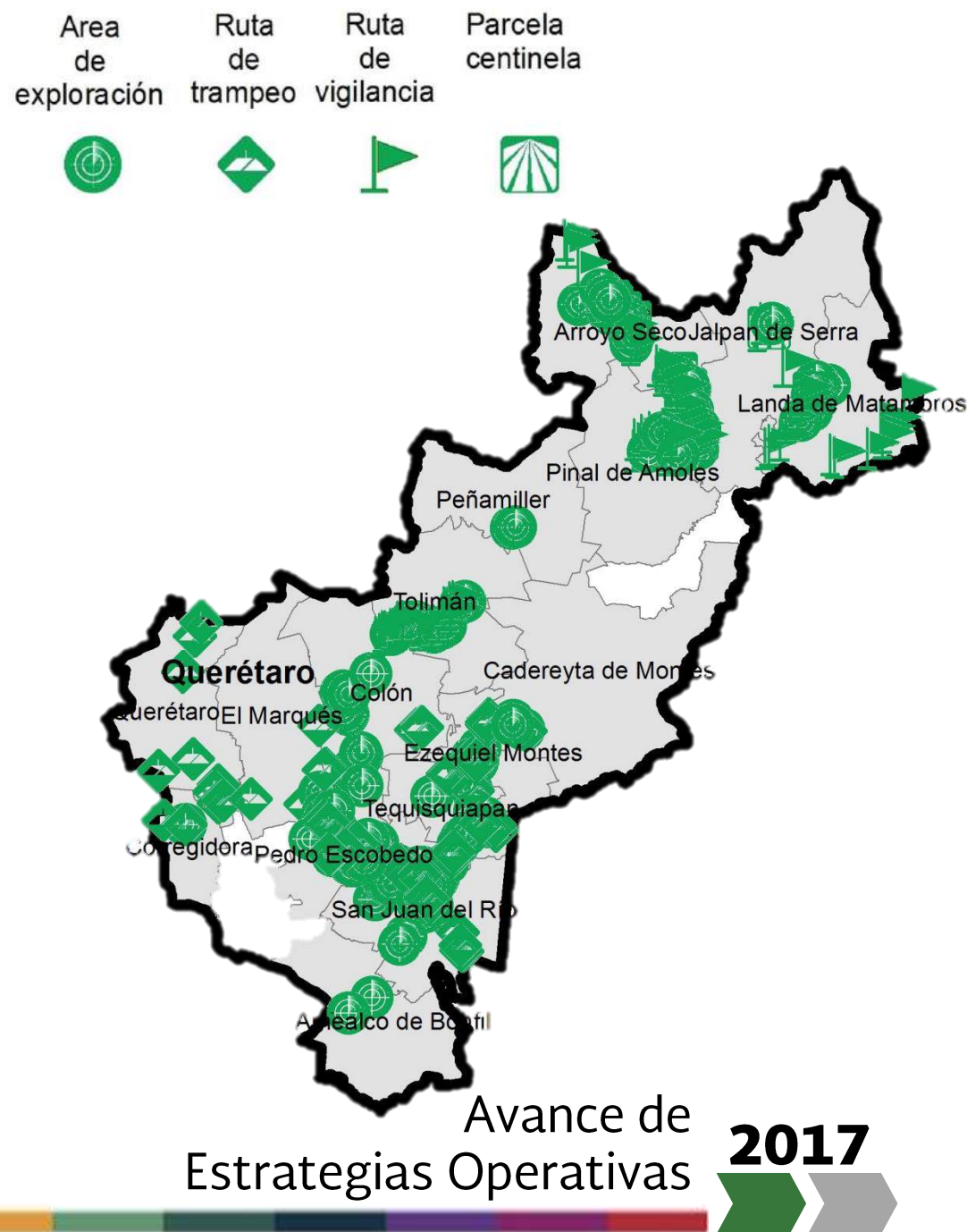


Programa de Vigilancia Epidemiológica Fitosanitaria en el estado de Querétaro

Recurso autorizado VEF **\$ 1,890,026.00**

Informe de Estrategias Operativas 2017

Estrategia operativa

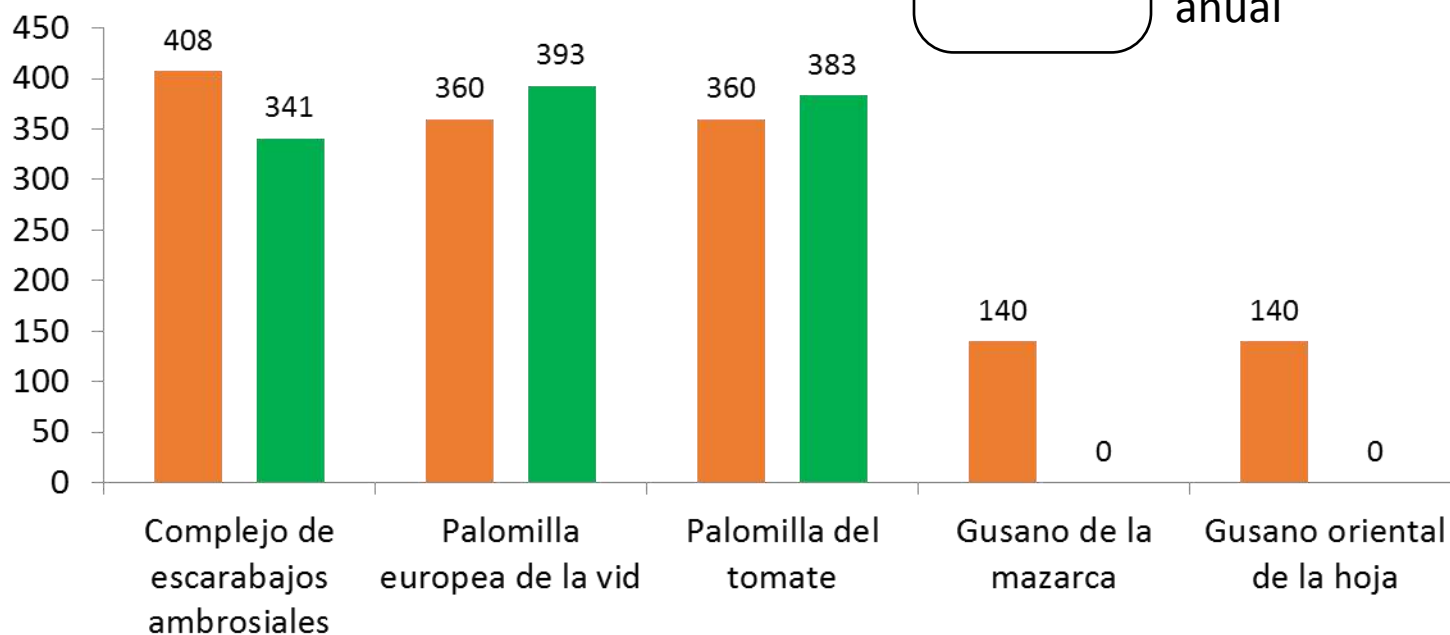


Al mes de mayo se cumplió el siguiente avance de estrategias operativas del Programa.

Rutas de trampeo (revisiones)

Meta anual	Programado al mes	Realizado al mes
4,112	1,408	1,117

27.16% de la meta anual



Plagas reglamentadas de los cítricos (PRC)
(*Xylella fastidiosa* subsp. *Pauca*, *Xanthomonas citri*, *Guignardia citricarpa*)

\$ 348,720.00

Gusano de la mazorca (GM)
(*Helicoverpa armigera*)

\$ 161,330.00

Plagas cuarentenarias de la vid (PCV)
(*Guignardia bidwellii*-*Phyllosticta ampellicida*, *Phakopsora euvitis*)

\$ 179,780.00

Complejo de escarabajos ambrosiales (CEA)
Escarabajo barrenador polífago
Escarabajo ambrosia del laurel rojo

\$ 305,926.00

Gusano oriental de la hoja (GOH)
(*Spodoptera litura*)

\$ 176,640.00

Quemadura de la hoja (QH)
(*Xylella fastidiosa*)

\$ 174,180.00

Palomilla del tomate (PT)
(*Tuta absoluta*)

\$ 193,840.00

Palomilla europea de la vid (PEV)
(*Lobesia botrana*)

\$ 229,330.00

Vigilancia pasiva y gasto administrativo **\$ 120,280.00**

Informe de Estrategias Operativas

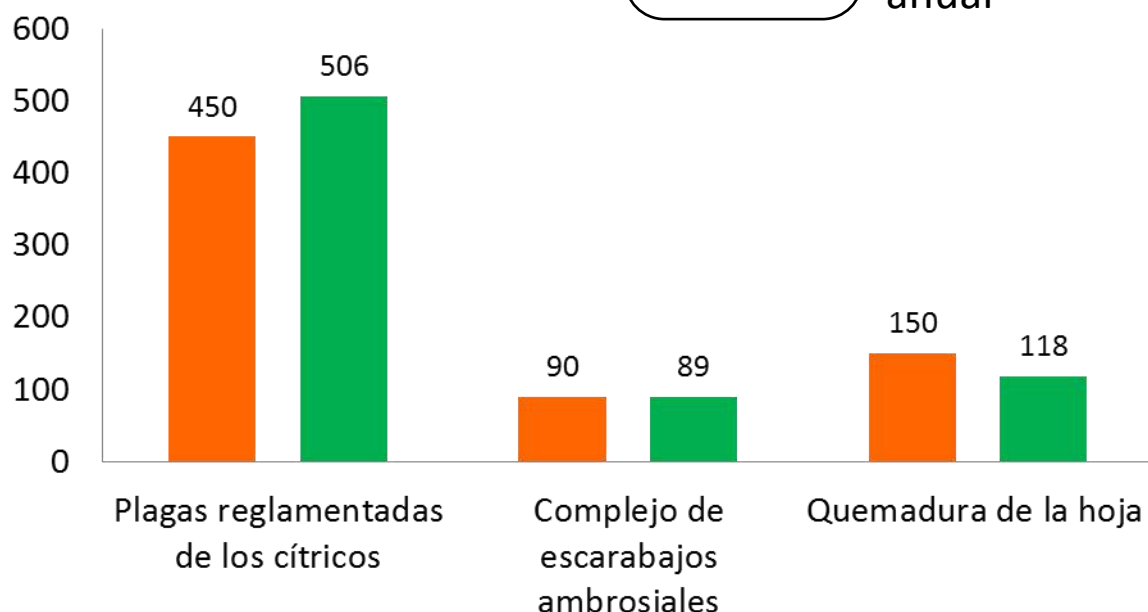
Programa de Vigilancia Epidemiológica Fitosanitaria en el estado de Querétaro



Rutas de vigilancia (revisiones)

Meta anual	Programado al mes	Realizado al mes
1,730	690	713

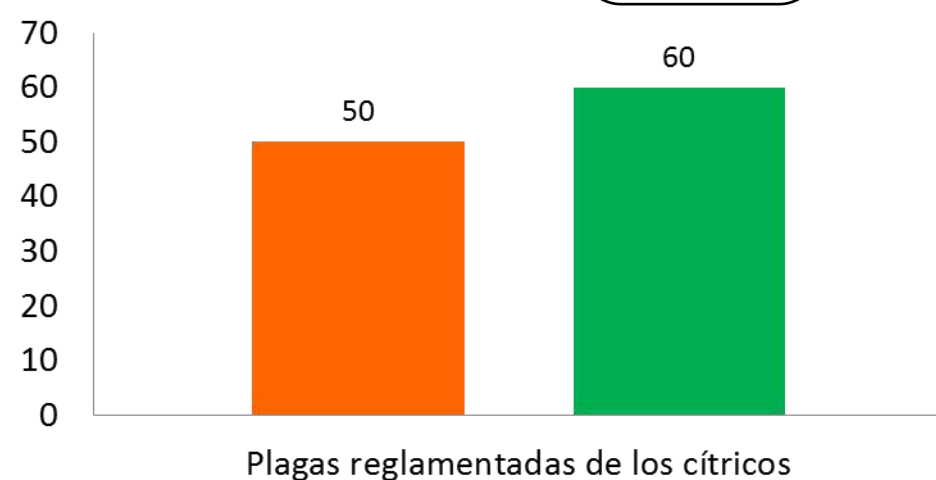
41.21% de la meta anual



Parcelas centinela (revisiones)

Meta anual	Programado al mes	Realizado al mes
120	50	60

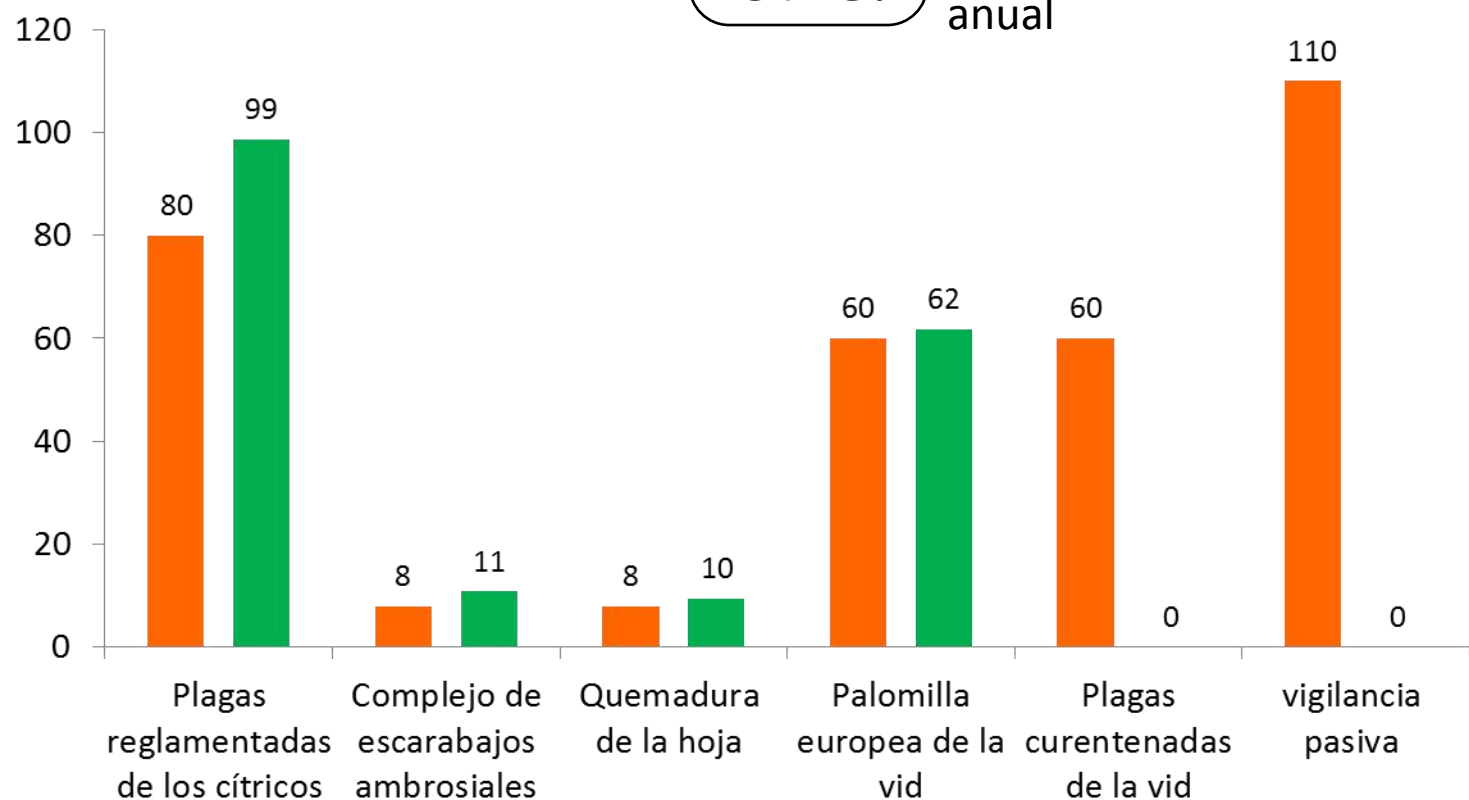
50.00% de la meta anual



Áreas de exploración (ha)

Meta anual	Programado al mes	Realizado al mes
940	326	180.72

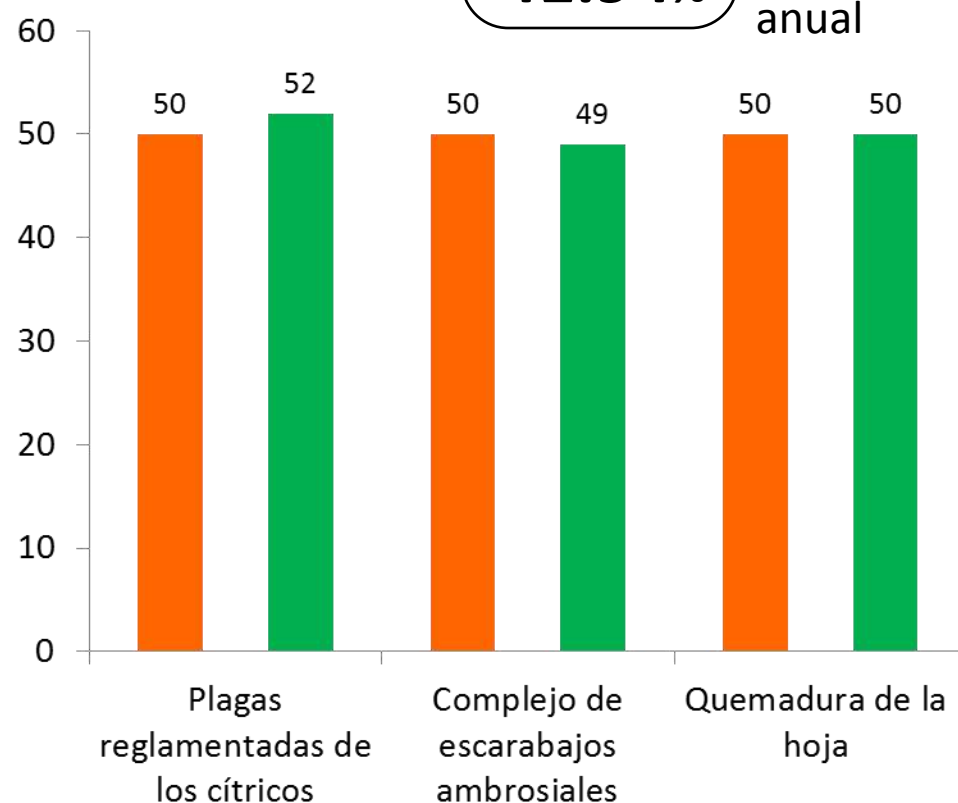
19.23% de la meta anual



Sitios explorados (Número)

Meta anual	Programado al mes	Realizado al mes
360	150	151

41.94% de la meta anual



Al cuarto mes del año se ha logrado un avance de las estrategias operativas del Programa de Vigilancia Epidemiológica Fitosanitaria

41.21 % en Rutas de vigilancia

50.00 % en Parcelas centinelas

27.16 % en Rutas de trampeo

19.23 % en Área de exploración

41.94 % en Sitios explorados

