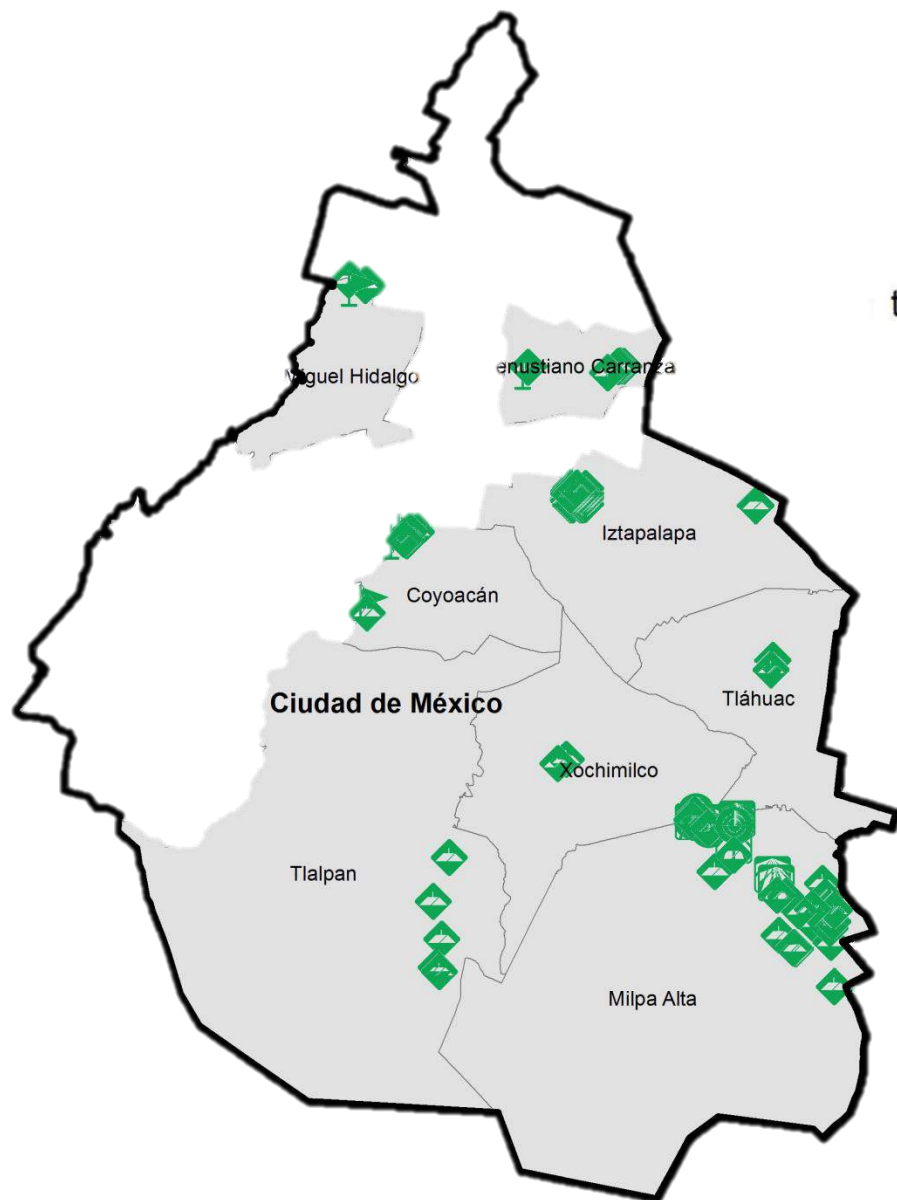


# Programa de Vigilancia Epidemiológica Fitosanitaria en la Ciudad de México

Recurso autorizado PVEF **\$ 775,247.00**

## Informe de Estrategias Operativas 2017



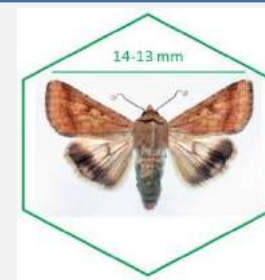
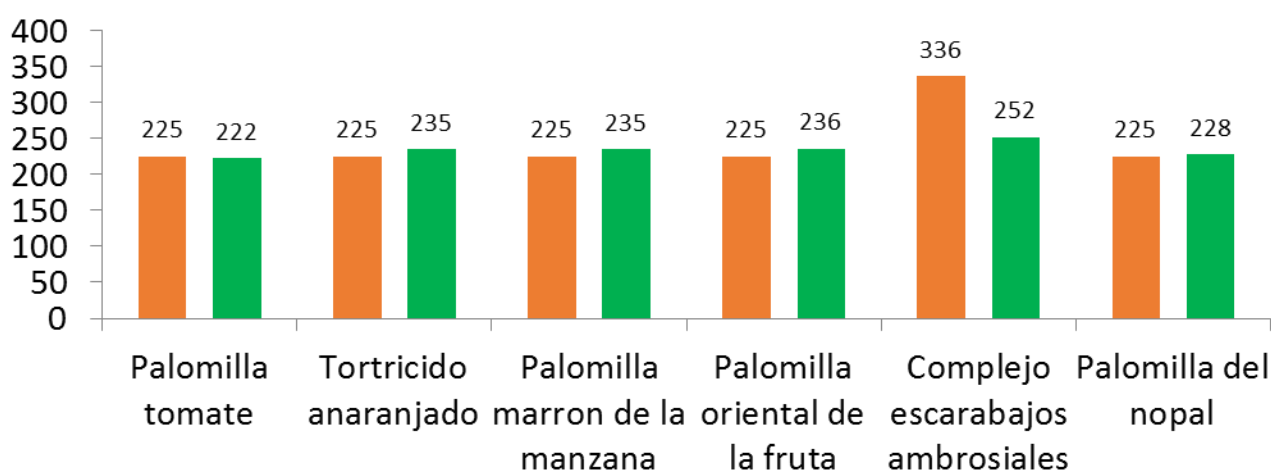
### Avance de Estrategias Operativas **2017**

Al mes de mayo se cumplió el siguiente avance de estrategias operativas del Programa.

Ruta de trampeo (revisiones)

Meta anual	Programado al mes	Realizado al mes
5,133	1,961	1,874

**36.50 %** de la meta anual



**Gusano de la mazorca (GM)**  
(*Helicoverpa armigera*)

\$ 65,400.00

**Complejo de escarabajos ambrosiales (CEA)**

Escarabajo barrenador polífago  
Escarabajo ambrosia del laurel rojo  
\$ 88,868.00



**Gusano oriental de la hoja (GOH)**  
(*Spodoptera litura*)

\$ 85,850.00

**Tortricido anaranjado (TA)**  
(*Argyrotaenia franciscana*)

\$ 87,432.00



**Palomilla marrón de la manzana (PMM)**  
(*Epiphyas postvittana*)

\$ 93,854.00



**Palomilla del nopal (PN)**  
(*Cactoblastis cactorum*)

\$ 76,900.00

**Palomilla del tomate (PT)**  
(*Tuta absoluta*)

\$ 80,650.00



**Palomilla oriental de la fruta (POF)**  
(*Grapholita molesta*)

\$ 87,932.00

Vigilancia pasiva y gasto administrativo

**\$ 108,361.00**

## Informe de Estrategias Operativas

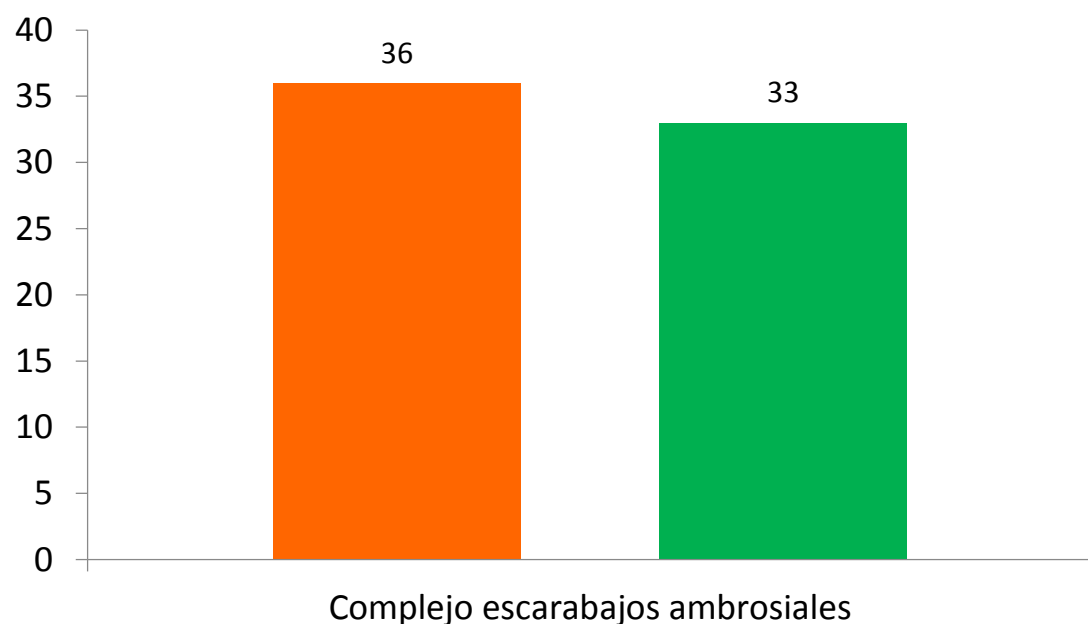
### Programa de Vigilancia Epidemiológica Fitosanitaria en la Ciudad de México



#### Rutas de vigilancia (revisiones)

Meta anual	Programado al mes	Realizado al mes
88	36	33

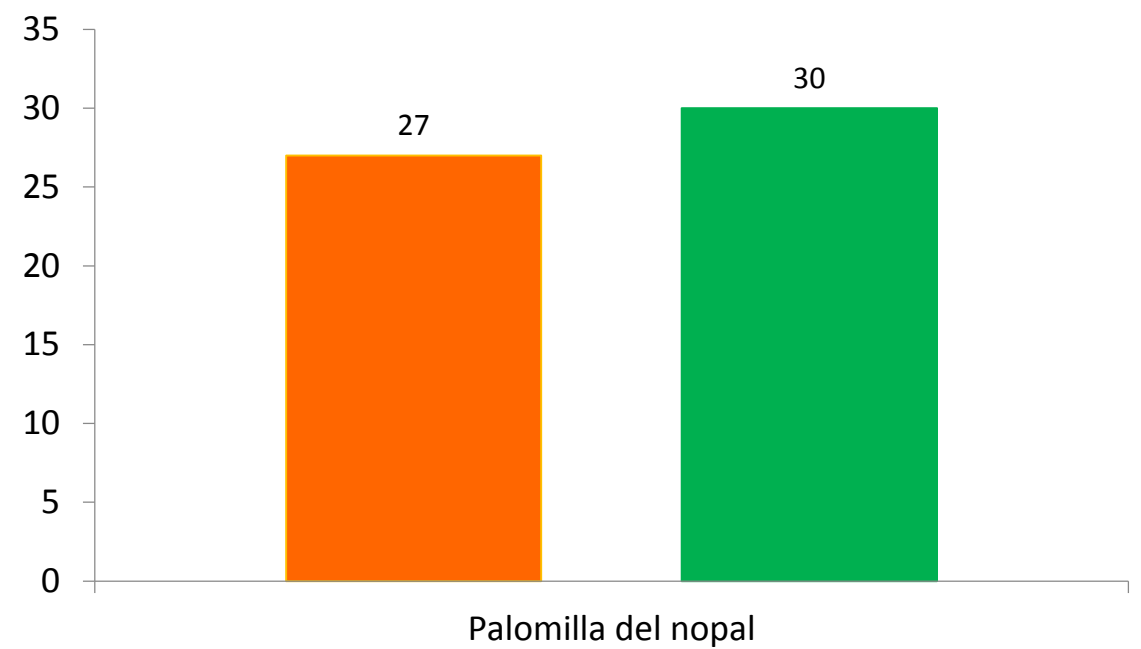
**37.50%** de la meta anual



#### Parcela centinela (revisiones)

Meta anual	Programado al mes	Realizado al mes
66	27	30

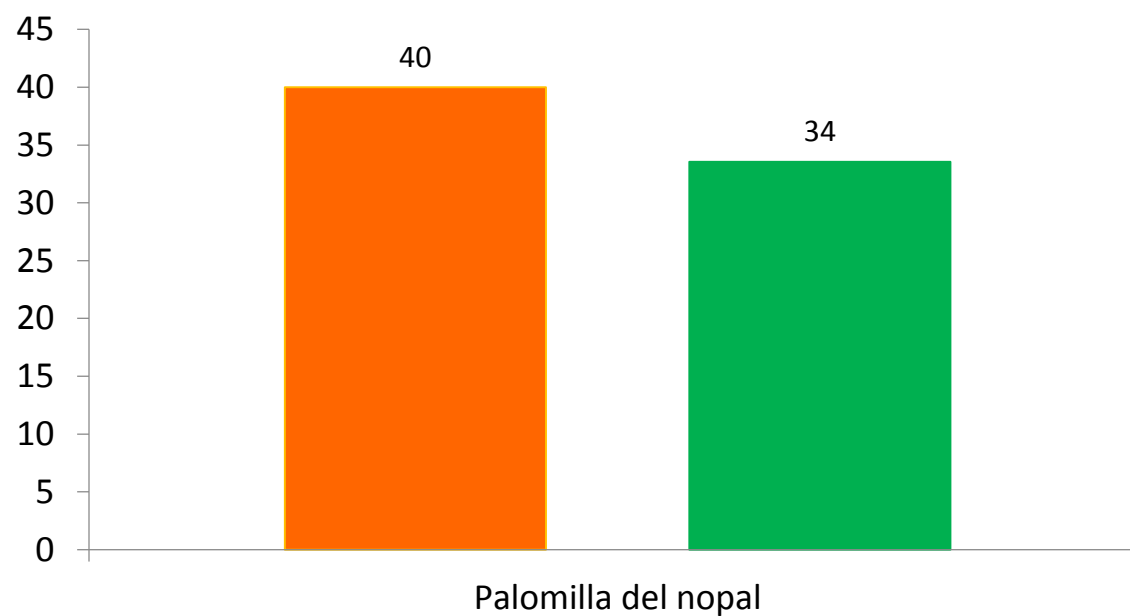
**45.45%** de la meta anual



#### Área de exploración (ha)

Meta anual	Programado al mes	Realizado al mes
240	40	34

**13.97%** de la meta anual



Al cuarto mes del año se ha logrado un avance de las estrategias operativas del Programa de Vigilancia Epidemiológica Fitosanitaria

**36.50 %** en Rutas de trampeo

**45.45 %** en Parcelas centinelas

**37.50 %** en Rutas de vigilancia

**13.97 %** en Áreas de exploración

