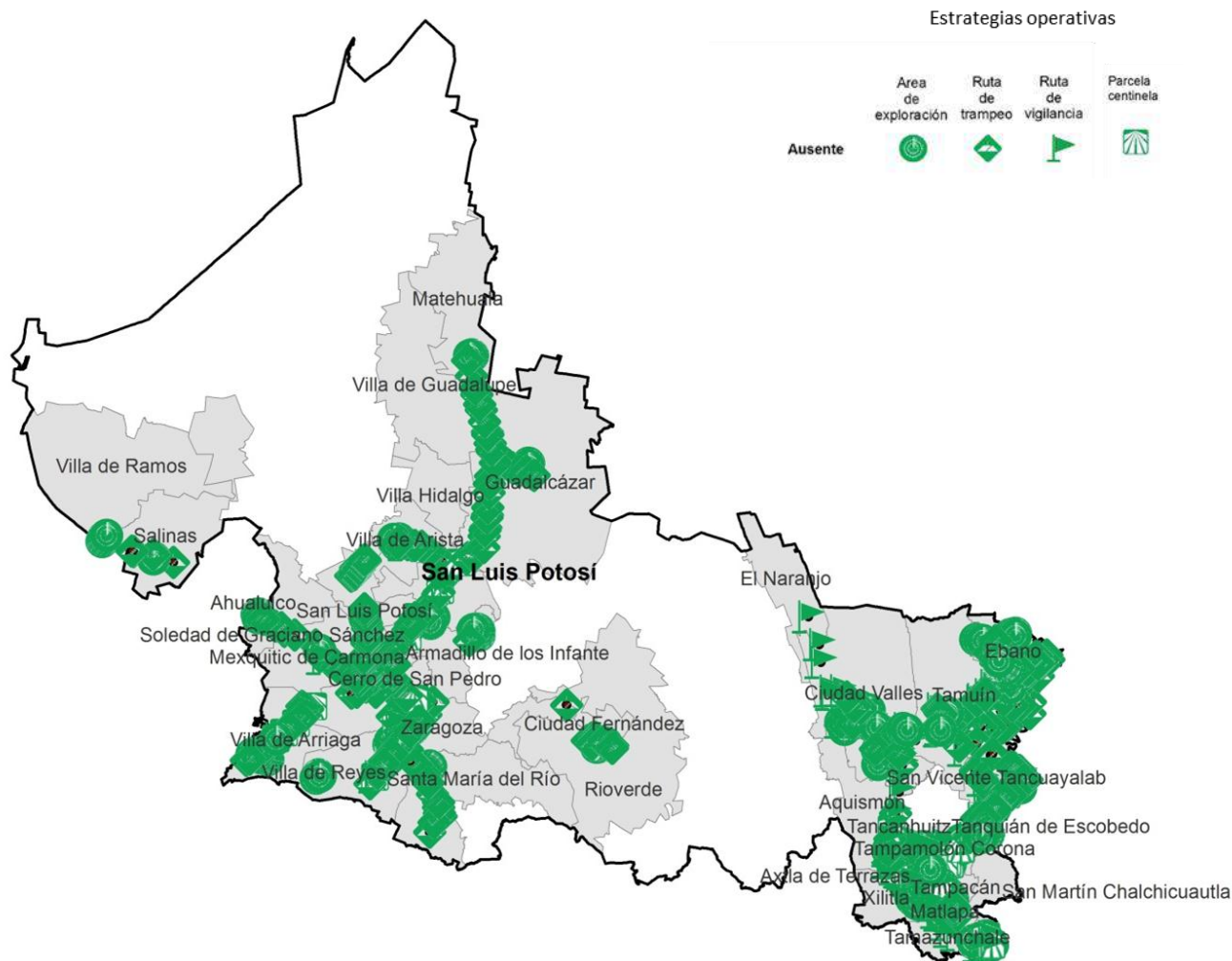


Programa de Vigilancia Epidemiológica Fitosanitaria en el estado de San Luis Potosí

Informe de Estrategias Operativas 2017

Recurso autorizado VEF \$ **4,755,372.00**



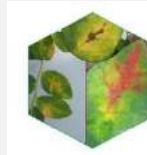
Gusano de la mazorca
(*Helicoverpa armigera*)
\$ 1,048,550.00



Gusano oriental de la hoja
(*Spodoptera litura*)
\$ 212,125.00

Complejo de Escarabajos Ambrosiales

Barrenador Polífago y
Ambrosia del Laurel Rojo \$ 492,092.00



Quemadura de la hoja
(*Xylella fastidiosa*)
\$ 290,400.00

Plagas reglamentadas del plátano

\$ 53,500.00



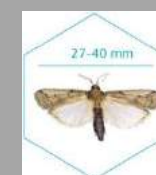
Plagas reglamentadas de los cítricos

\$ 1,620,535.00



Palomilla del tomate

(*Tuta absoluta*) \$ 452,500.00



Palomilla del nopal
(*Cactoblastis cactorum*)
\$ 390,268.00

Vigilancia pasiva y gasto
administrativo

\$ **195,402.00**

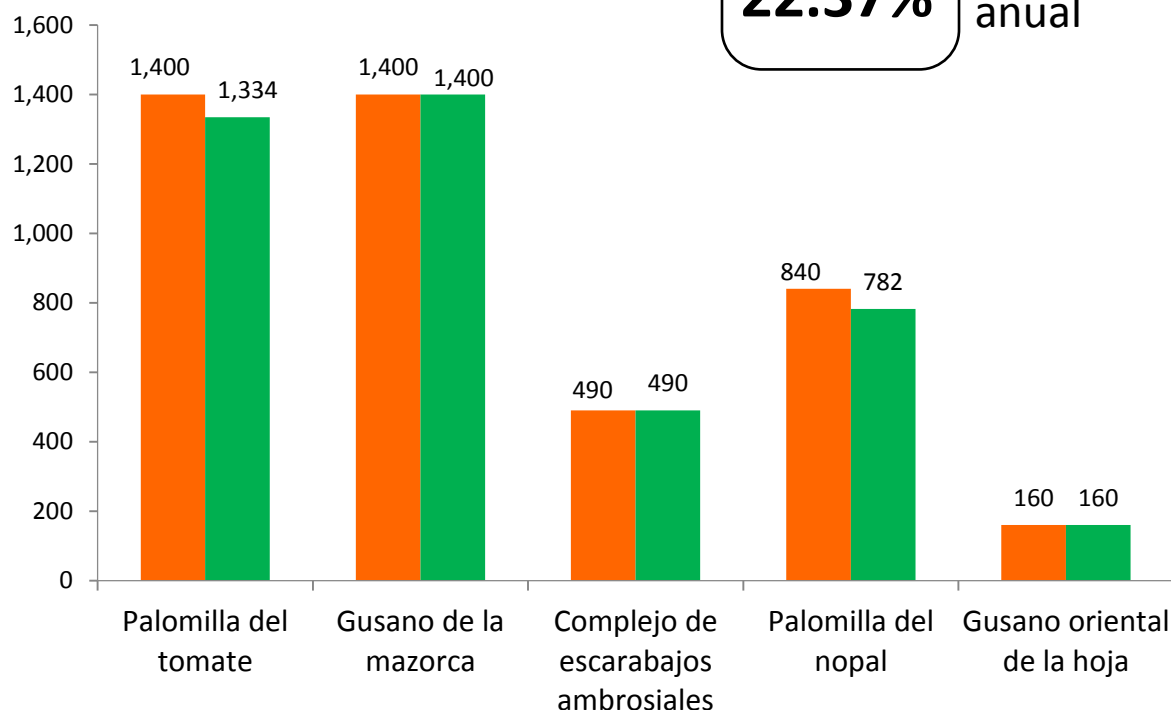
Avance de Estrategias Operativas 2017

Al mes de abril se cumplió el siguiente avance de las estrategias operativas del Programa

Rutas de trampeo (revisiones)

Meta anual	Programado al mes	Realizado al mes
17,910	4,130	4,006

22.37% de la meta anual



Informe de Estrategias Operativas

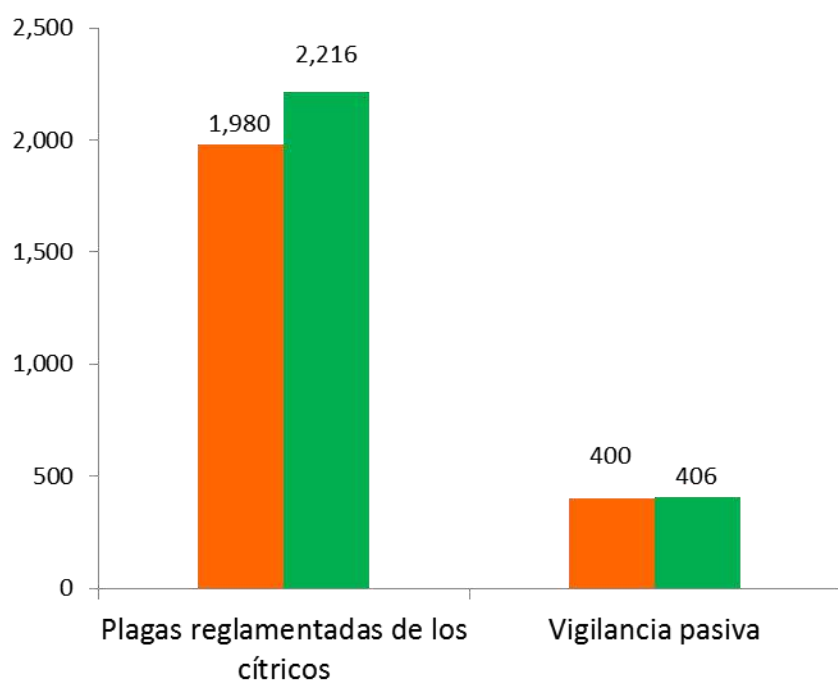
Programa de Vigilancia Epidemiológica Fitosanitaria en el estado de San Luis Potosí



Área de exploración (ha)

Meta anual	Programado al mes	Realizado al mes
11,490	3,510	3,740

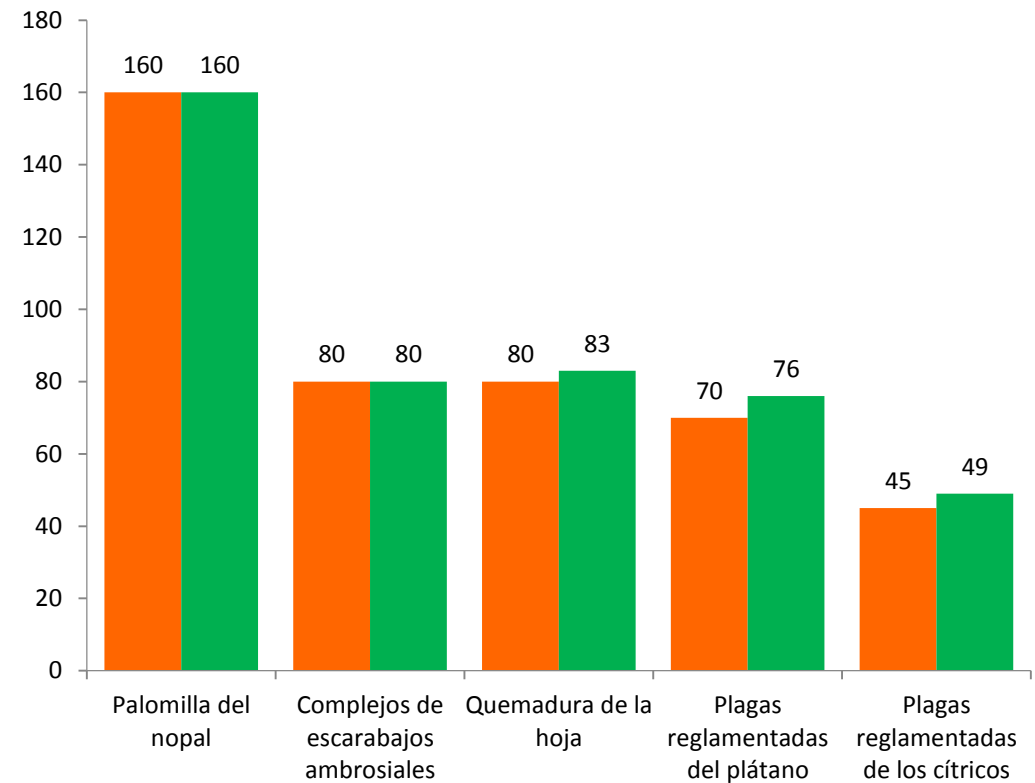
33.36% de la meta anual



Exploración puntual (sitios explorados)

Meta anual	Programado al mes	Realizado al mes
1,165	435	448

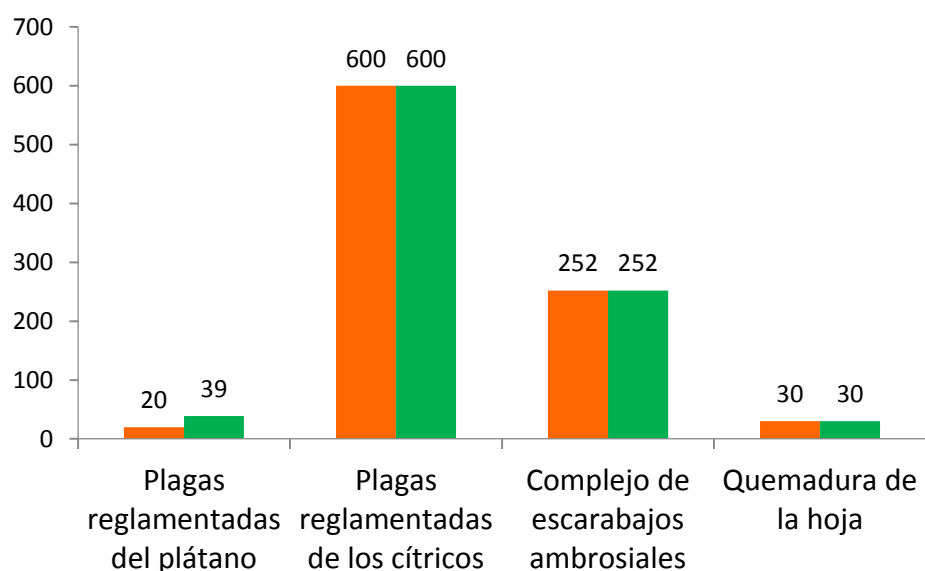
31.00% de la meta anual



Rutas de vigilancia (revisiones)

Meta anual	Programado al mes	Realizado al mes
3,834	902	921

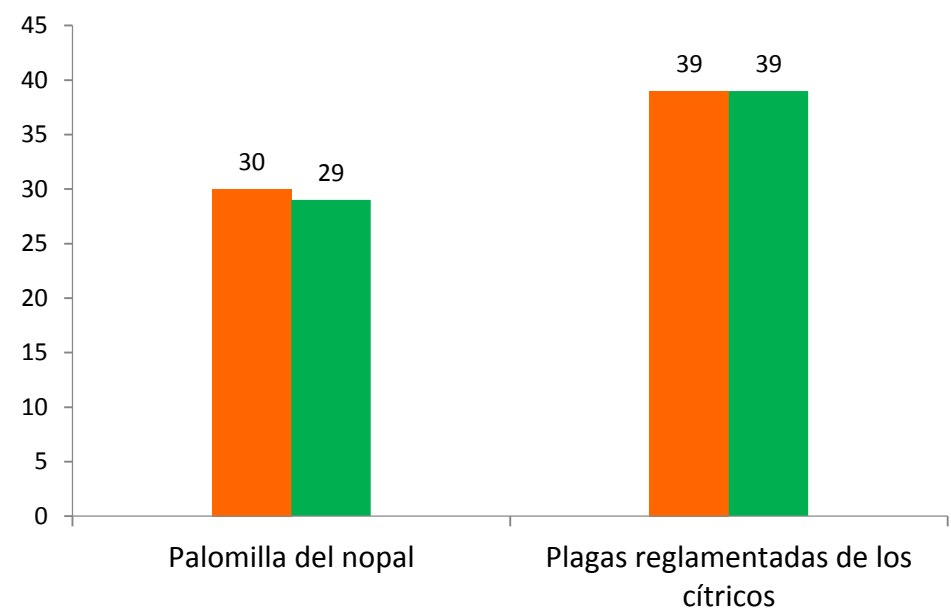
24.02% de la meta anual



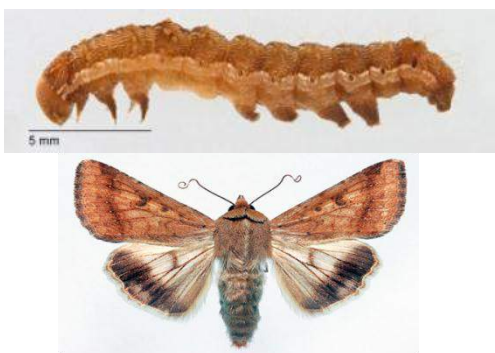
Parcelas centinela (revisiones)

Meta anual	Programado al mes	Realizado al mes
407	69	68

16.71% de la meta anual



Al cuarto mes del año se ha logrado el siguiente avance en las estrategias operativas del Programa de Vigilancia Epidemiológica Fitosanitaria



- 22.37 %** Rutas de trampeo
- 33.36 %** Área de exploración
- 31.00 %** Exploración puntual
- 24.02 %** Rutas de vigilancia
- 16.71 %** Parcelas centinela