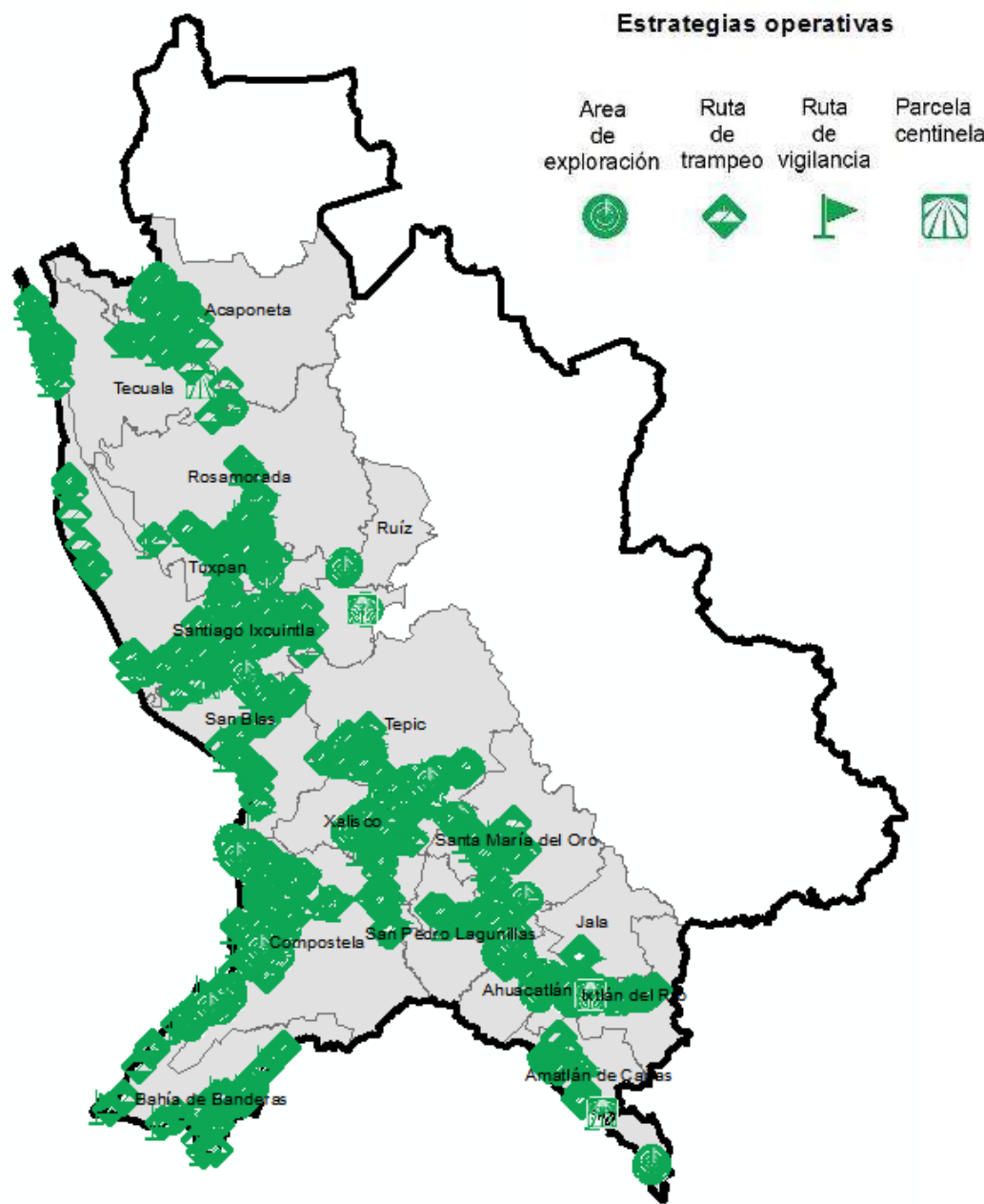


Programa de Vigilancia Epidemiológica Fitosanitaria en el Estado de Nayarit

Informe de Estrategias Operativas 2017

Recurso autorizado \$ 4,422,524.00



Avance de **2017**

Estrategias Operativas

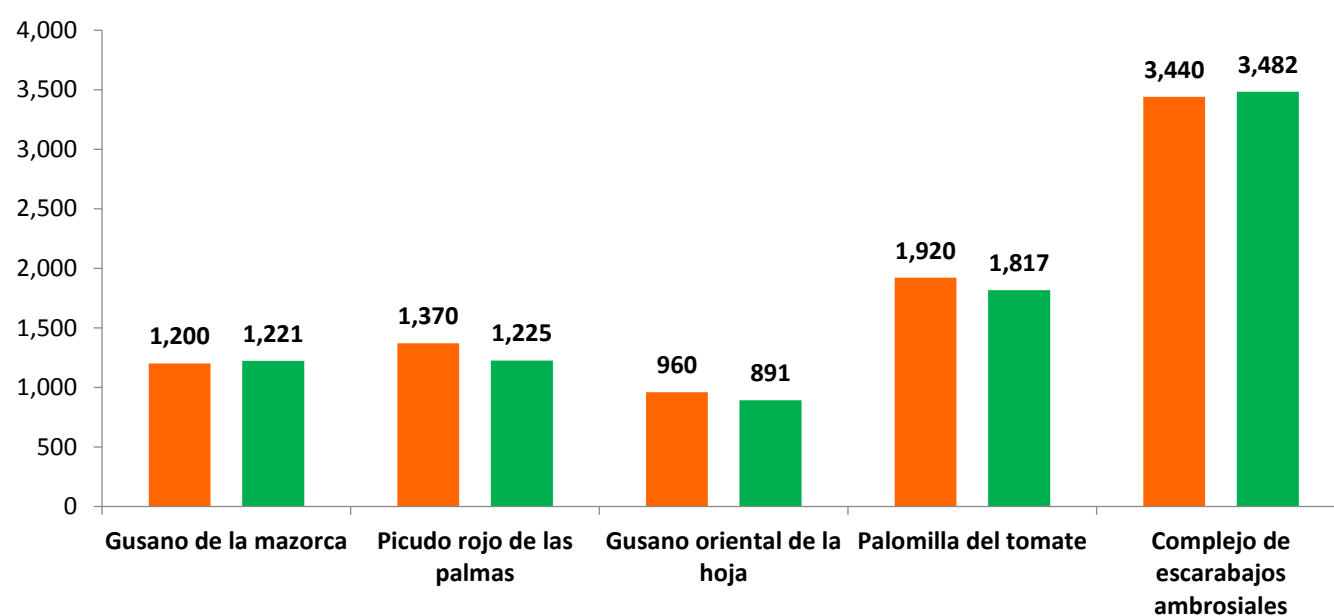
Al mes de abril se cumplió el siguiente avance de las estrategias operativas del Programa.



Ruta de trampeo (revisiones)

Meta anual	Programado al mes	Realizado al mes
27,470	8,890	8,636

31.44% de la meta anual



Gusano de la mazorca (GM)
(*Helicoverpa armigera*)
\$ 530,278.00

Complejo de escarabajos ambrosiales (CEA)
Escarabajo barrenador polífago
Escarabajo ambrosia del laurel rojo
\$ 616,030.00

Gusano oriental de la hoja (GOH)
(*Spodoptera litura*)
\$ 495,782.00

Quemadura de la hoja (QH)
(*Xylella fastidiosa* subsp. *multiplex*)
\$ 548,618.00

Plagas reglamentadas del plátano (PRPL)
\$ 414,745.00

Plagas reglamentadas de los cítricos (PRC)
\$ 433,140.00

Pudrición del cogollo (PC)
(*Phytophthora palmivora*)
\$ 98,700.00

Fusariosis de la piña (FP)
(*Fusarium guttiforme*)
\$ 62,920.00

Picudo rojo de las palma (PRP)
(*Rynchophorus ferrugineus*)
\$ 434,642.00

Palomilla del tomate (PT)
(*Tuta absoluta*)
\$ 523,488.00

Vigilancia pasiva (VP) y gasto administrativo **\$ 589,068.00**

Informe de Estrategias Operativas

Programa de Vigilancia Epidemiológica Fitosanitaria en el estado de Nayarit

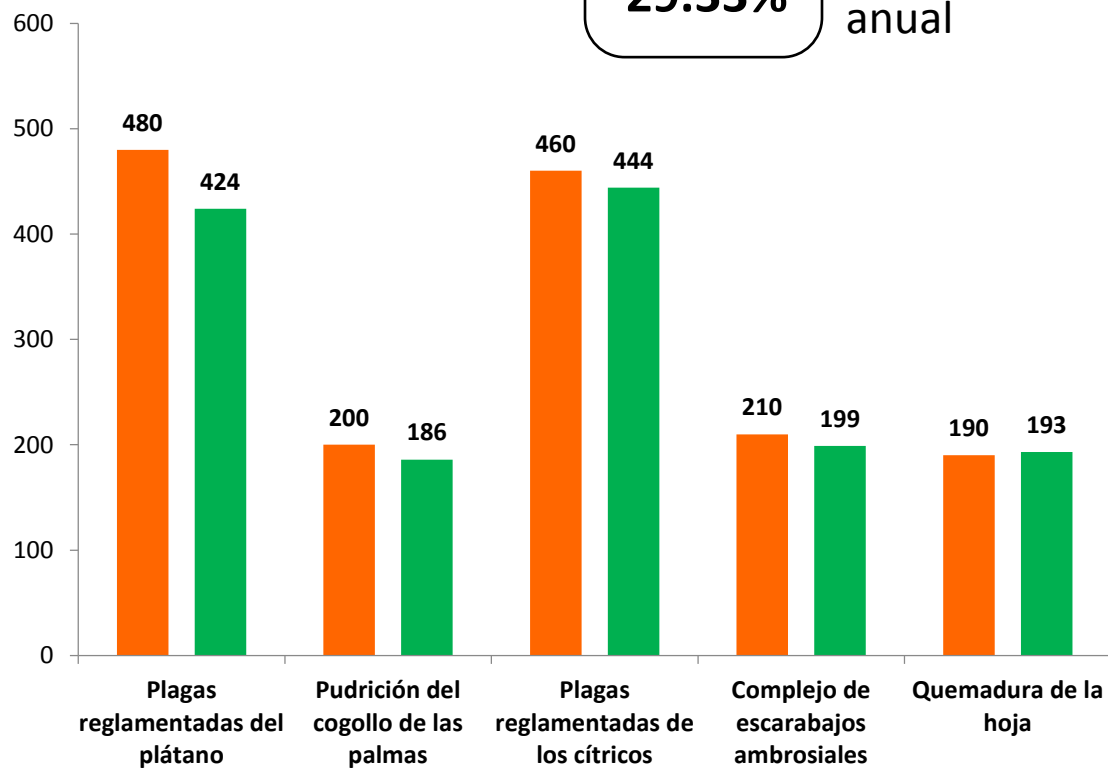


Rutas de vigilancia (revisiones)

Meta anual	Programado al mes	Realizado al mes
4,930	1,540	1,446

29.33%

de la meta anual

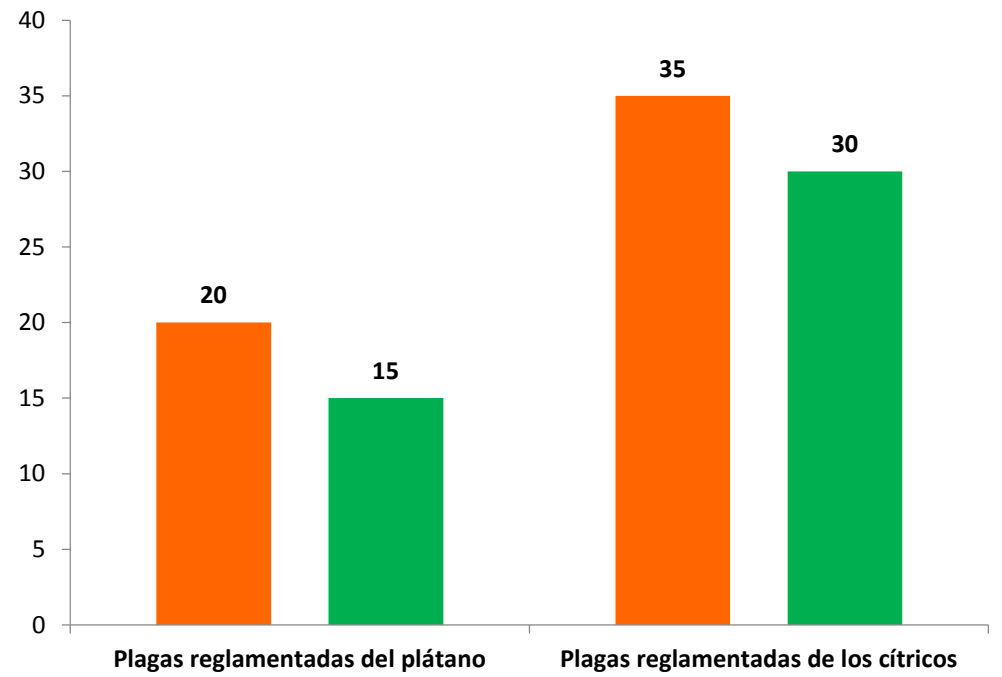


Parcelas centinela (revisiones)

Meta anual	Programado al mes	Realizado al mes
170	55	45

26.47%

de la meta anual

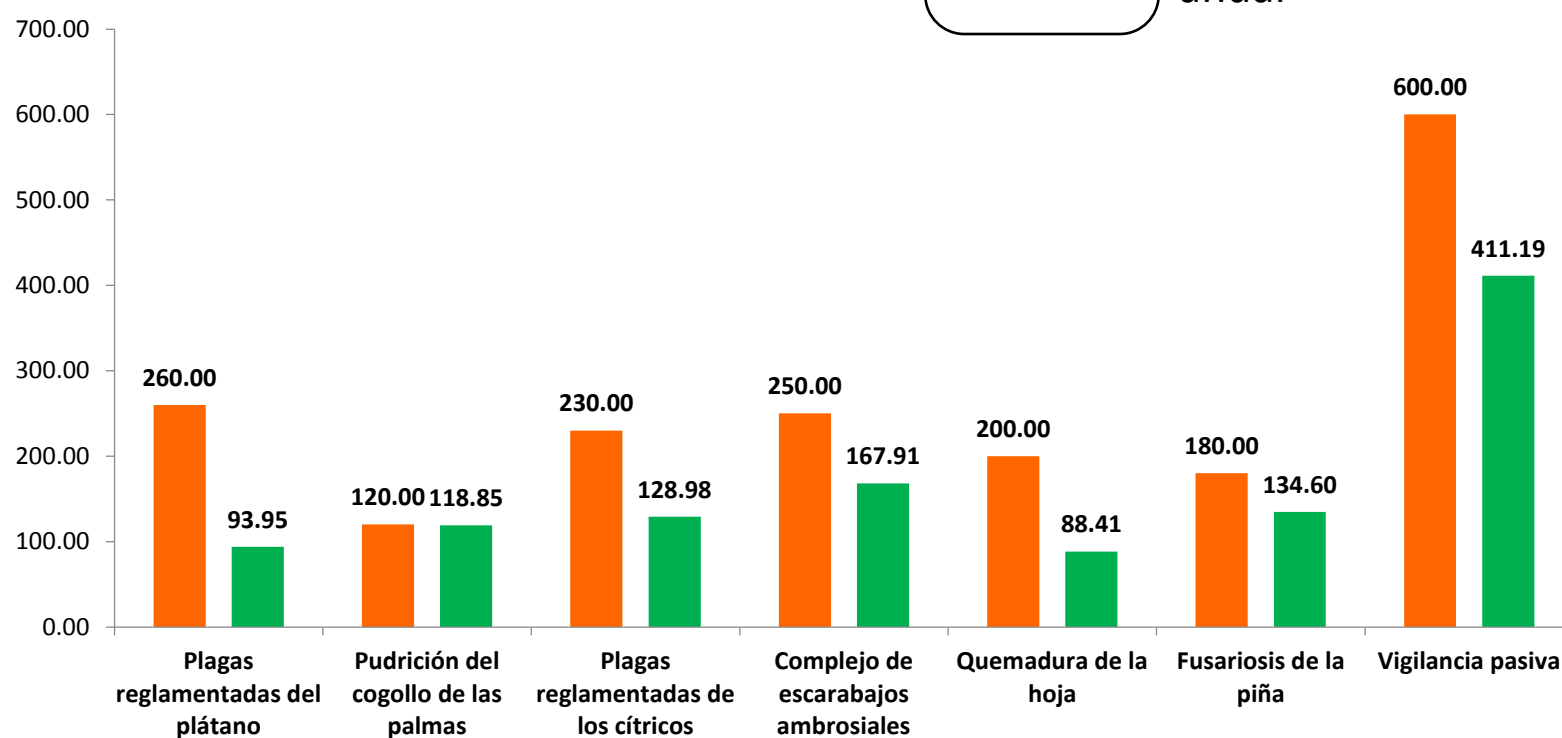


Área de exploración (Ha)

Meta anual	Programado al mes	Realizado al mes
5,830	1,840	1,143.89

19.62%

de la meta anual



Durante el cuarto mes del año se ha logrado un avance en las estrategias operativas del Programa de Vigilancia Epidemiológica Fitosanitaria



- 31.44%** en Rutas de trampeo
- 29.33%** en Rutas de vigilancia
- 26.47%** en Parcelas centinela
- 19.62%** en Área de exploración