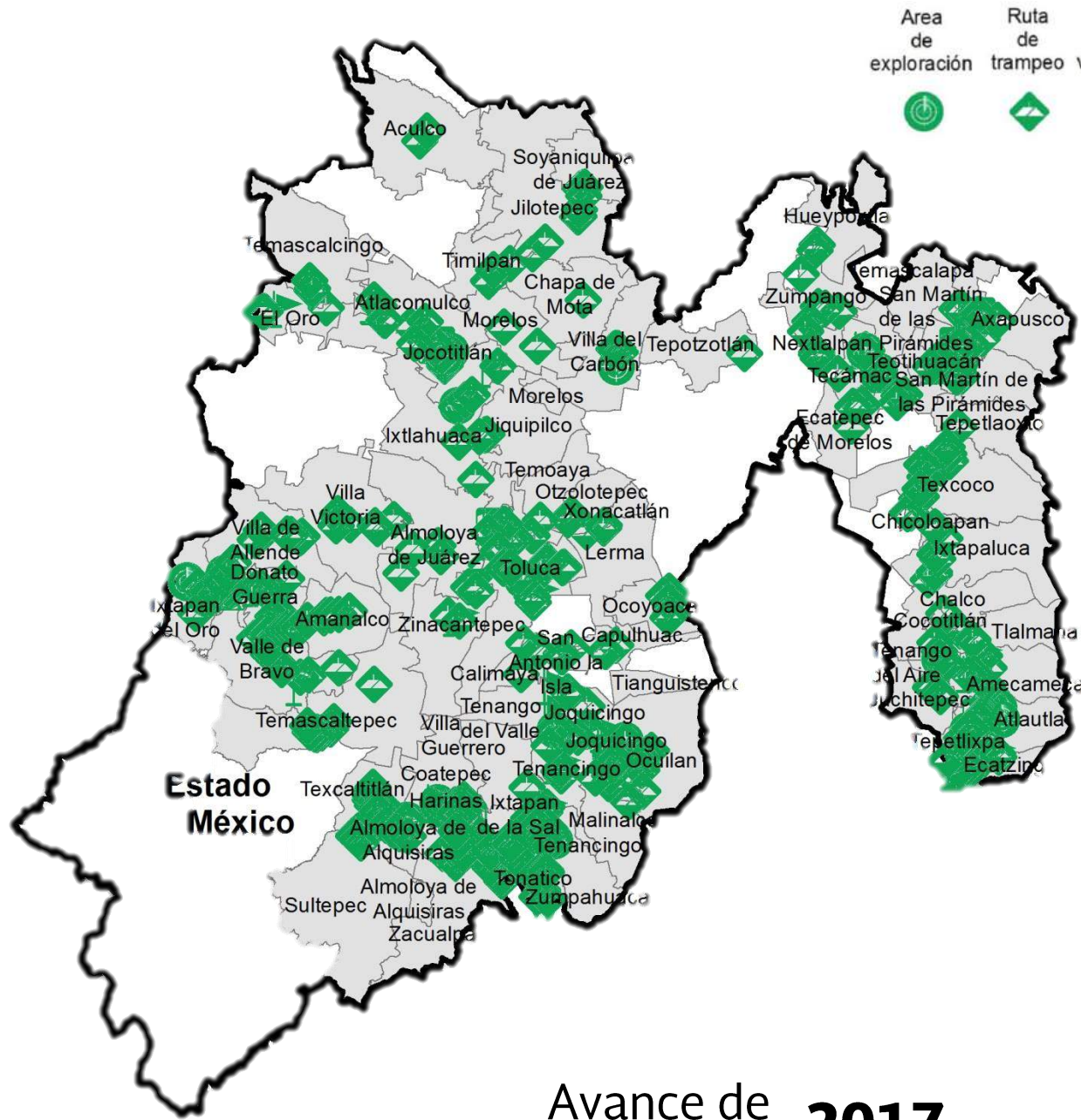


Programa de Vigilancia Epidemiológica Fitosanitaria en el Estado de México

Informe de Estrategia Operativas 2017

Recurso autorizado VEF **\$ 4,251,142.00**

Estrategia operativa / Condición fitosanitaria



Avance de Estrategias Operativas **2017**

Al mes de abril se cumplió el siguiente avance de las estrategias operativas del Programa.

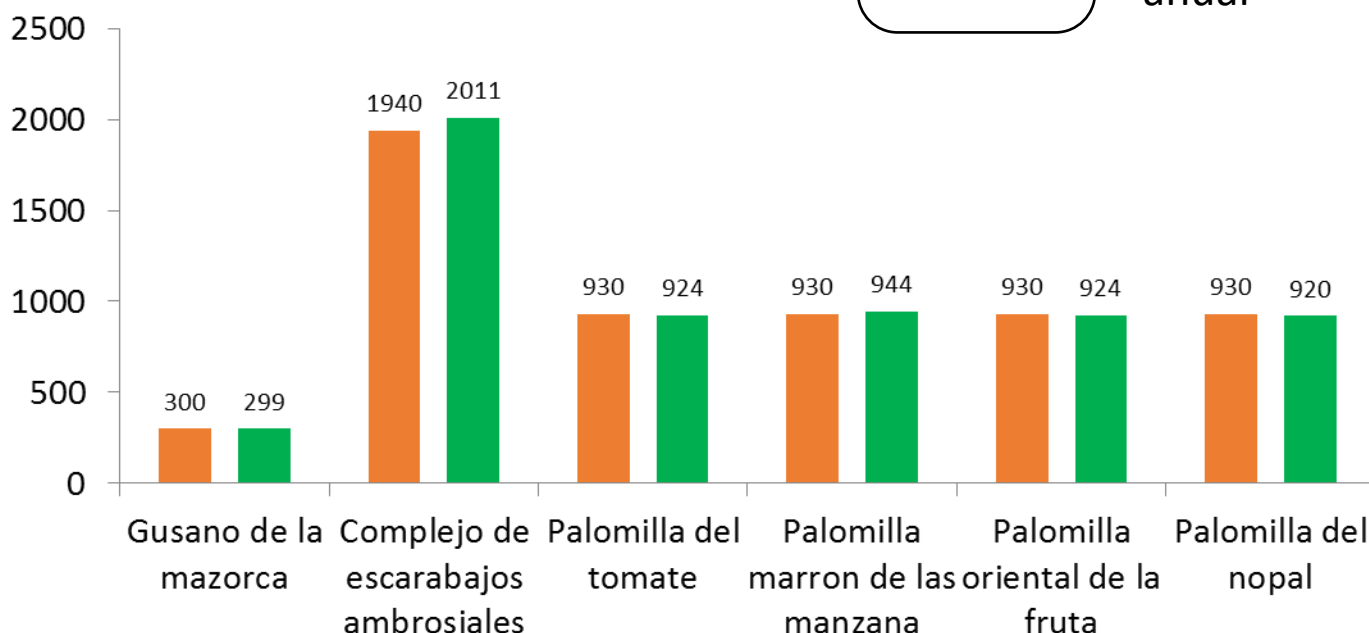


Rutas de trampeo (revisiones)

Meta anual	Programado al mes	Realizado al mes
24,460	5,960	6,022

24.61%

de la meta anual



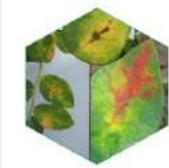
Gusano de la mazorca (GM)

(*Helicoverpa armigera*) \$ 314,740.00

Complejo de escarabajos ambrosiales (CEA)

Escarabajo barrenador polífago
Escarabajo ambrosia del laurel rojo

\$ 438,020.00



Quemadura de la hoja (QH)

(*Xylella fastidiosa subsp. multiplex*)

\$ 186,640.00

Roya negra del tallo de trigo (UG99)

(*Puccinia graminis f. sp. tritici* raza Ug99)

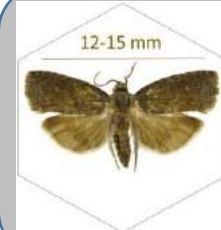
\$ 188,640.00



Carbón parcial del trigo (CPT)

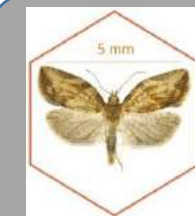
(*Tilletia indica*)

\$ 212,640.00



Palomilla oriental de la fruta (POF)

(*Grapholita molesta*) \$ 360,330.00



Palomilla marrón de la manzana (PMM)

(*Epiphyas postvittana*) \$ 1,153,980.00

Palomilla del tomate (PT)

(*Tuta absoluta*)

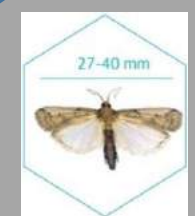
\$ 246,800.00



Gusano oriental de la hoja (GOH)

(*Spodoptera litura*)

\$ 362,330.00



Palomilla del nopal (PN)

(*Cactoblastis cactorum*)

\$ 369,870.00

Vigilancia pasiva y gasto administrativo

\$ 417,152.00

Informe de Estrategias Operativas

Programa de Vigilancia Epidemiológica Fitosanitaria en el Estado de México



Áreas de exploración (ha)

Meta anual	Programado al mes	Realizado al mes
3,100	450	273

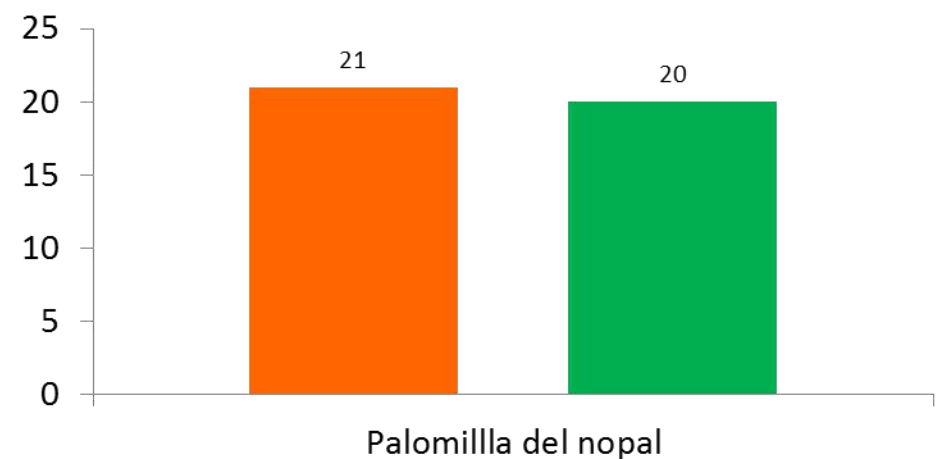
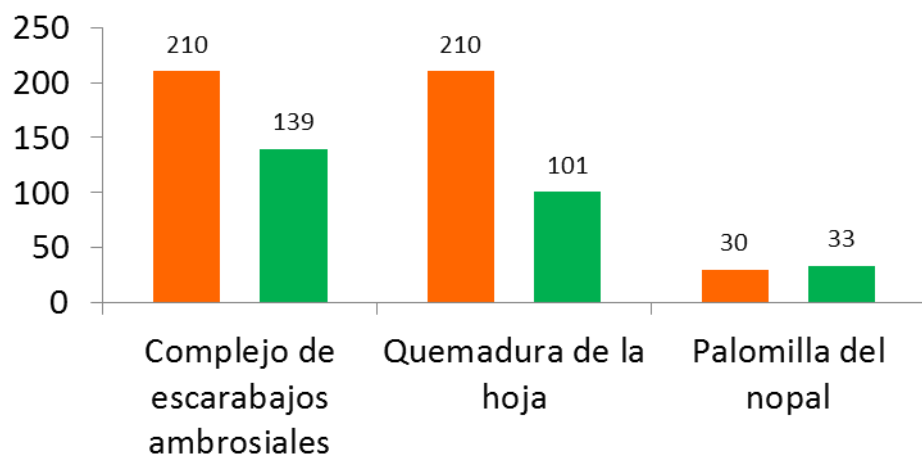
8.81% de la meta anual



Parcela centinela (revisiones)

Meta anual	Programado al mes	Realizado al mes
101	21	20

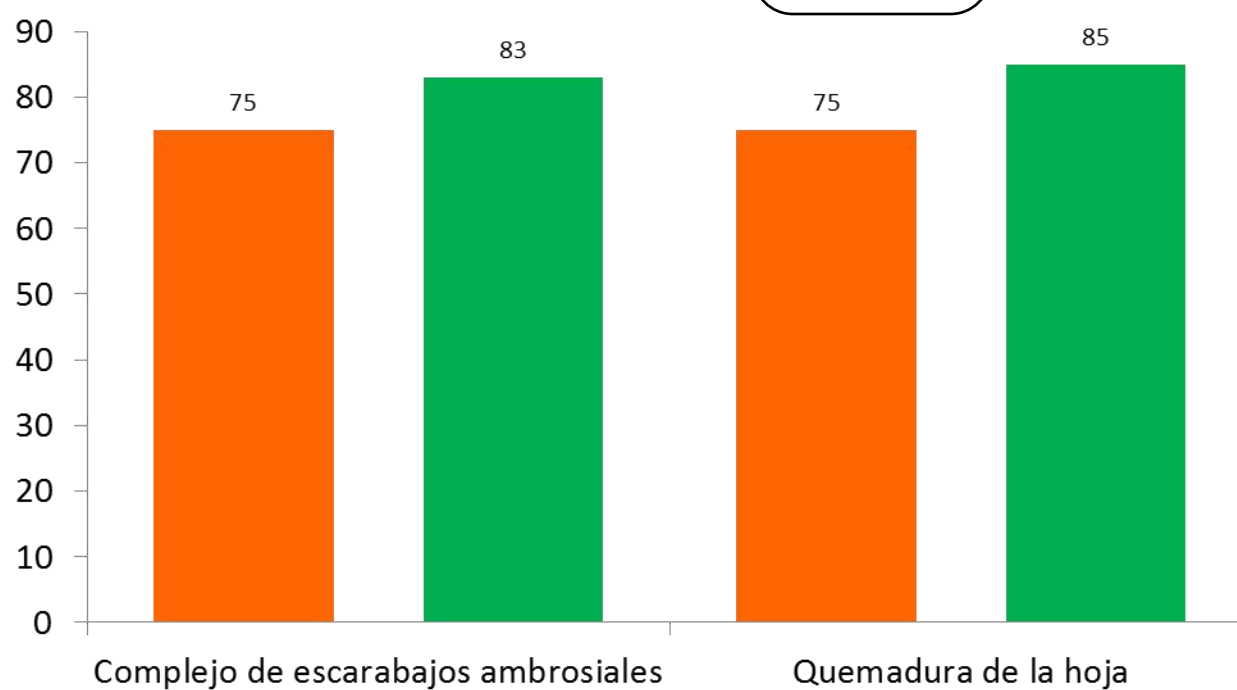
19.80% de la meta anual



Rutas de vigilancia (revisiones)

Meta anual	Programado al mes	Realizado al mes
1,300	150	168

12.92% de la meta anual



Al cuarto mes del año se ha logrado un avance de las estrategias operativas del Programa de Vigilancia Epidemiológica Fitosanitaria



- 24.61 %** en Rutas de trampeo
- 8.81 %** en Área de exploración
- 12.92 %** en Rutas de vigilancia
- 19.80 %** en Parcela centinela

